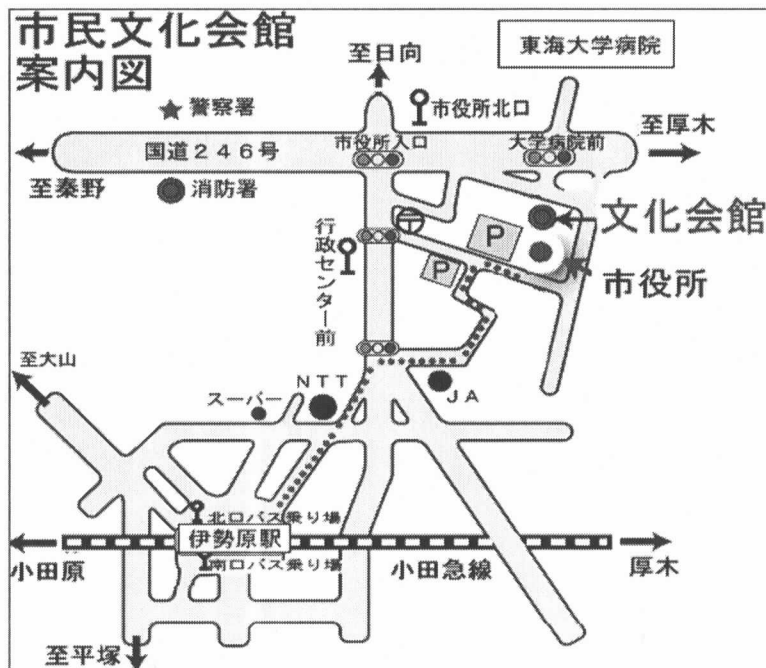


# 伊勢原市民文化会館 ご利用案内

目次	ページ
利用の申込み	1
利用に際してのお願い	2
伊勢原市民文化会館施設使用料一覧表	3
附属設備料金表	4、5
各施設の収容人員など	5
大ホール、小ホール 座席表	6
1階平面図	7



〒259-1188  
 神奈川県伊勢原市田中348番地  
 TEL 0463-92-2300  
 FAX 0463-94-8400

# 《利用の申込み》

## 1 申込み受付期間

区分 施設名	市内の方		市外の方	
	開始	終了	開始	終了
大ホール	使用月前 12か月	使用日前 7日	使用月前 11か月	使用日前 7日
小ホール				
展示室	使用月前 12か月	使用日前 1日	使用月前 11か月	使用日前 1日
リハーサル室・練習室	使用月前 3か月	使用日前 1日	使用月前 2か月	使用日前 1日
大ホール・小ホール舞台のみ	使用月前 4か月	使用日前 7日	使用月前 3か月	使用日前 7日
大ホールホワイエのみ	使用日前 19日	使用日前 1日	使用日前 19日	使用日前 1日

## 2 利用抽選会

受付開始月の第一水曜日（休館日の場合は翌週の水曜日）に利用抽選会を行っています。

- ・抽選受付： 午前8時30分～9時
- ・抽選会： 午前9時～

\* 抽選会終了後は先着順で午前9時から午後5時まで受け付けます。

\* 大ホール及び小ホールとその他の施設を同時に使用するときの申込みは一括してできます。

## 3 申込み手続き

申込みは、所定の使用許可申請書で行っていただきます。電話や口頭での申込みはいたしておりません。

また、申込み時に基本使用料をお支払いいただきます。

## 4 利用時間

区分	午前	午後	夜間
	9:00～12:00	13:00～16:30	17:30～21:30

## 5 休館日

毎週月曜日（祝日にあたる場合は翌日）、年末年始12月29日～1月3日

\* 設備の保守点検や修繕、工事等のため、臨時に休館することがあります。

## 6 使用料について

お支払いいただいた使用料は、原則としてお返しできません。ただし、利用される日の60日前までに取消、還付の申請をしていただいた場合、お支払いいただいた金額の50%を還付します。

使用料の還付申請を行うときには、印鑑（認印で結構です。）をお持ちください。

また、銀行振込みで受取りを希望される場合は銀行名、口座番号等（申請された本人名義のもの）も必要になります。

## 7 その他

- ・利用の権利を譲渡したり転貸することはできません。
- ・許可を受けた目的以外に市民文化会館を利用することはできません。
- ・利用についての取消し、変更が生じたときは直ちにご連絡ください。

# 《利用に際してのお願い》

## 1 専用駐車場はありません

市民文化会館専用駐車場はありません。伊勢原市役所の駐車場を周辺の市の施設と共用で使用しています。催物の際にはお車でのご来場はお控えください。また、パンフレットや案内状に印刷するなどしていただき、入場者の方にもお知らせください。ご協力をお願いいたします。

## 2 催物内容の事前打合せ

大ホール、小ホールをご利用になる方は、事前に、進行計画、舞台装置の詳細、その他必要事項を把握したいので、ご利用日の7日前までに、必ず舞台技術者及び事務職員との打合せを済ませてください。

打合せの際には、プログラムや進行表など催物の内容がわかるものを4部ご持参ください。

また、打合せの日程については、ご利用日の2週間くらい前までに担当へ電話で連絡を入れてください。

## 3 附属設備について

上記の打合せをもとにして、催物当日に大ホール、小ホールの舞台、音響、照明設備（以下「附属設備」）の準備を行います。これにより附属設備使用料をお支払いいただくことになります。

附属設備使用料は本番時に使用した分だけでなく、準備やリハーサル時に使用した分もお支払いの対象になります。

また、附属設備使用料は使用許可申請書（附属設備）により計算します。

## 4 舞台技術者の従事について

次の場合には当館の舞台技術者の従事に制限がありますのでご注意ください。また、次に該当する催物を行うときは必ず事前（使用申請をされる時）にお申し出ください。

- ・主催者が入場者から料金またはこれに類するものを徴収するとき。
- ・主催者がプロの芸術家や講師として著名人を出演させるとき。
- ・移動用ピンスポットライトを使用するとき。

## 5 映写技師について

当館には映写設備は整っておりますが、映写技師はおりません。催物として映画の上映をされる場合には、主催者で映写技師を手配してください。大、小ホールの映写機は次のとおりです。

・大ホール：	35ミリ	ビクターフジセントラル	F-V300	2台
	16ミリ	エルモ	LX-2200	1台
・小ホール：	16ミリ	エルモ	LX-1100	1台

## 6 宅配便等について

当館では宅配便等の受け取りは行っておりません。やむをえず送られる場合は、必ず事前に事務室にご相談ください。事務室で承っていない宅配便等が送られてきたときは、受け取りをお断りします。（不審なものであった場合に被害の発生を防ぐためです。）

## 7 貴重品等の管理について

貴重品等は、盗難等の防止のため各自でお持ちになるか又は楽屋前のコインロッカー（無料、使用時に100円硬貨が必要ですが使用後に戻ります）をご利用ください。当館では盗難等に関する責任は一切負いません。

## 8 ピアノの調律について

ピアノを常に良い状態で利用者の皆さんに提供するためには、利用者の皆さんのご理解とご協力が必要です。次のことを守ってください。

- ・丁寧に扱ってください。
- ・調律を行うかどうかは、主催者のご希望によります。調律を行う場合には主催者でご依頼ください。

スタインウェイピアノ	：	松尾楽器（03-3219-3161）
ヤマハピアノ	：	ヤマハ系列の楽器店

## 9 その他

催物に必要となります事務用品類や消耗品類、水差し、お茶の葉、タオル、ふきん類等は主催者でご用意ください。事務室ではこれらの物品類の貸出しや提供は行っておりません。

# 《伊勢原市民文化会館施設使用料一覧表》

## 1 大ホール

使用区分	午 前	午 後	夜 間	午前、午後	午後、夜間	全 日
	9:00 } 12:00	13:00 } 16:30	17:30 } 21:30	9:00 } 16:30	13:00 } 21:30	9:00 } 21:30
平 日	13,000円	24,700円	31,200円	37,700円	55,900円	68,900円
土・日・祝日	18,200円	32,500円	40,300円	50,700円	72,800円	91,000円
楽屋1(2人)	130円	260円	390円	390円	650円	780円
楽屋2(8人)	650円	910円	1,170円	1,560円	2,080円	2,730円
楽屋3(10人)	780円	1,040円	1,300円	1,820円	2,340円	3,120円
楽屋4(10人)	780円	1,040円	1,300円	1,820円	2,340円	3,120円
主催者控室	390円	520円	780円	910円	1,300円	1,690円
浴 室	390円	520円	650円	910円	1,170円	1,560円

\*大ホールホワイエのみを使用する場合の使用料は、基本使用料の20%に相当する額になります。  
(大ホールホワイエとは大ホールの専用ロビー部分のことです。)

## 2 小ホール

使用区分	午 前	午 後	夜 間	午前、午後	午後、夜間	全 日
平 日	4,550円	9,100円	12,350円	13,650円	21,450円	26,000円
土・日・祝日	6,500円	11,050円	14,950円	17,550円	26,000円	32,500円
楽屋1(5人)	260円	520円	650円	780円	1,170円	1,430円
楽屋2(5人)	260円	520円	650円	780円	1,170円	1,430円
シャワー室	260円	390円	520円	650円	910円	1,170円

\*大、小ホールを練習や仕込み等で舞台のみを使用する場合の使用料は、基本使用料の50%に相当する額となります。(舞台のみの使用の場合、客席は一切使用できません。)

## 3 大、小ホールの加算料金

大、小ホールを使用するとき使用者が入場料を徴収する場合は、基本使用料に次の表に定める割合を掛けた額が加算されます。また、商業宣伝又はこれらに類する目的をもって無料で入場させる場合は、基本使用料に基本使用料の100%に相当する額が加算されます。

入場料金の最高額	500円未満	500円以上 1,000円未満	1,000円以上 3,000円未満	3,000円以上
	割 増 率	30%	50%	100%
	商業宣伝またはこれらに類する目的の場合			100%

## 4 展 示 室

使用区分	午 前	午 後	夜 間	午前、午後	午後、夜間	全 日
展示室1	520円	780円	1,300円	1,300円	2,080円	2,600円
展示室2	520円	780円	1,300円	1,300円	2,080円	2,600円

\*営利を目的とする商品の展示又は展示販売を行う場合は、基本使用料に基本使用料の100%に相当する額が加算されます。

## 5 その他の施設

使用区分	午 前	午 後	夜 間	午前、午後	午後、夜間	全 日
リハーサル室	1,040円	1,820円	2,340円	2,860円	4,160円	5,200円
練習室1	650円	910円	1,040円	1,560円	1,950円	2,600円
練習室2	780円	1,040円	1,170円	1,820円	2,210円	2,990円
練習室3	520円	780円	910円	1,300円	1,690円	2,210円
練習室4	390円	650円	780円	1,040円	1,430円	1,820円

\*上記の施設は営利を目的とする商品の展示又は展示販売を行う場合や入場料等を徴収する場合には使用できません。

# 《附属設備料金表》

(単位:円)

区分	附属設備等	単位	1区分の使用料	区分	附属設備等	単位	1区分の使用料	
ピアノ	フルコンサート	ドイツ製	1台	10,400	照明設備	アップパーホリゾンライト	1列	1,560
		国産	1台	3,900		ローホリゾンライト	1列	780
	セミコンサート	国産	1台	2,600		ボーダーライト	1列	1,040
	アップライト		1台	1,300		シーリングライト	1台	390
	国産ピアノ用補助ペダル		1台	390		センターピンスポットライト	1台	2,340
舞台設備	オーケストラピット		1式	4,550		フットライト	1列	780
	小迫り		1式	910		アップパーホリゾンライト	1列	780
	指揮者台		1台	260		ローホリゾンライト	1列	520
	譜面台	指揮者用	1台	260		ボーダーライト	1列	390
		奏者用	1台	130		シーリングライト	1台	320
	譜面灯		1台	130	センターピンスポットライト	1台	1,170	
	コントラバス椅子		1脚	130	フットライト	1列	650	
	演台		1台	650	サスペンション スポットライト	1kw	1台	320
	書見台	大	1台	190		500w	1台	190
		小	1台	130		移動スポットライト	1.5kw	1台
	司会者台		1台	390			1kw	1台
	黑板・ホワイトボード		1台	190		500w	1台	190
	机		1脚	130	サイドフロントスポットライト		1台	320
	椅子		1脚	60	プロフィールスポットライト		1台	520
	音響反射板	大ホール	1式	4,550	花道用フットライト		1列	390
		小ホール	1式	2,210	ストリップライト	長	1台	260
	平台		1台	260		短	1台	130
	箱足類		1台	60	PARライト		1台	320
	金屏風		1双	1,300	I T O		1台	320
	松羽目		1式	1,560	I T O オプションパーツ		1台	450
	竹羽目		1式	2,080	エリスポット		1台	260
	所作台	大ホール	1式	7,800	ミニブードル	2灯	1台	650
		小ホール	1式	3,900		9灯	1台	910
	花道用所作台		1式	2,340	エフェクトプロ ジェクタースポット	1kw	1台	1,300
	大太鼓		1台	780		500w	1台	910
	小太鼓		1台	520	効果器具	ダブルマシン	1台	780
	平太鼓		1台	260		リップルマシン	1台	780
	毛仙		1枚	190		ディスクマシン	1台	910
	長布団		1枚	130		マスキングキャリア	1台	450
	高座用座布団		1枚	190		二連キャリア	1台	450
	上敷		1枚	190		オーロラマシン	1台	780
	地がすり		1枚	1,300		ビーマックス	1台	260
	姿見		1台	390		波のエフェクト	1台	1,040
	国旗	大ホール	1枚	450		ストロボライト	1台	1,820
		小ホール	1枚	390		ブラックライト	1台	1,820
市旗	大ホール	1枚	450	ミラーボール	1台	780		
	小ホール	1枚	390	星球	1台	1,300		
プログラムスタンド		1台	130	各種ディスク	1枚	130		
吊物バトン		1本	390	先玉レンズ	1個	190		
リノリウム		1枚	500	スピナー	1台	840		
				スクローラー	1台	1,300		
				スクローラー操作卓	1台	1,820		

## 《附属設備料金表》

(単位:円)

区分	附属設備等	単位	1区分の使用料	区分	附属設備等	単位	1区分の使用料		
音	拡声装置	大ホール	1式	3,250	映 写 設 備	映写機	35mm	1台	7,800
		小ホール	1式	2,600			16mm	1台	3,900
	エレベーターマイク装置		1式	1,300		スライドプロジェクター	1台	2,340	
	3点吊マイク装置		1式	910		スクリーン(大小ホール用)	1枚	1,300	
響	マイクロホン	ワイヤレス	1本	1,300	そ の 他	プロジェクター(小部屋用)	1台	2,000	
		コンデンサー	1本	1,040		スクリーン(小部屋用)	1枚	400	
		ダイナミック	1本	780		持込器具 使用電源	1kw以下	1個	190
ステージ	3WAY	1台	2,340	1~2kw	1個		520		
スピーカー	2WAY	1台	1,300	2~3kw	1個		780		
設	フォールド バック	大	1台	780	3kw以上		1個	1,950	
		中	1台	580	展示パネル	1枚	190		
備	スピーカー	小	1台	390	拡声装置(ポータブル)	1式	520		
	オープンテープレコーダー	1台	1,040	ビデオ内蔵テレビ	1台	1,300			
	カセットテープレコーダー	1台	650						
	ポータブルテープレコーダー	1台	520						
	CDプレーヤー	1台	840						
	DATデッキ	1台	840						
	ダイレクトボックス	1台	780						
	エフェクター	1台	710						
	サブミキサー	16ch	1台	1,690					
		8ch	1台	1,170					
	マイクロホンスタンド	1本	130						

## 《各施設の収容人員など》

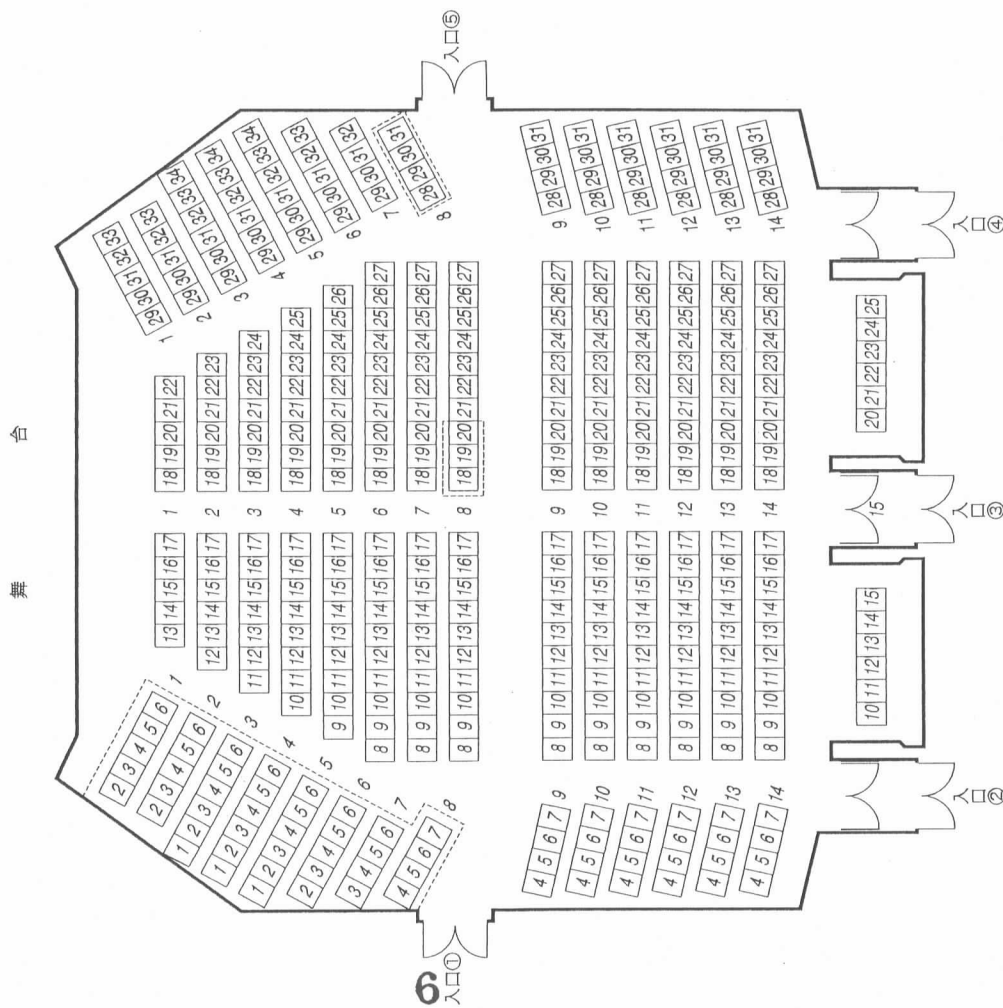
施設名	収容人員(人)	面積	備考
大ホール	1,340		椅子席:1,204席 うち身障者用移動席13席(車椅子使用時8台分)、オーケストラピット用移動席162席、テレビ中継用移動席6席、立見席136席 母子コーナー:2箇所 舞台:間口18m、奥行15m、高さ8m
楽屋 1	2	10.2 m <sup>2</sup>	
楽屋 2	8	32.6 m <sup>2</sup>	
楽屋 3	10	38.9 m <sup>2</sup>	楽屋3、4を1室として使用することもできます。
楽屋 4	10	38.9 m <sup>2</sup>	
主催者控室	(6)	20 m <sup>2</sup>	大ホール入口脇、チケット売場、アルバイト控室
浴室 1		5 m <sup>2</sup>	
浴室 2		5 m <sup>2</sup>	
小ホール	392		椅子席:392席 うち身障者用移動席7席(車椅子使用時4台分) 舞台:間口11m、奥行8m、高さ4.5m
楽屋 1	5	16.5 m <sup>2</sup>	楽屋1、2を1室として使用することもできます。
楽屋 2	5	16.5 m <sup>2</sup>	
シャワー室 1		3.6 m <sup>2</sup>	
シャワー室 2		3.6 m <sup>2</sup>	
展示室 1	(30)	55.4 m <sup>2</sup>	机:10、イス:30
展示室 2	(30)	55.4 m <sup>2</sup>	机:10、イス:30
リハーサル室	(80)	114.1 m <sup>2</sup>	机:20、イス:80
練習室 1	(30)	59.9 m <sup>2</sup>	机:10、イス:30
練習室 2	(30)	63.1 m <sup>2</sup>	机:10、イス:30
練習室3(和室)	(25)	28 畳	(共用)座卓:14、座イス:8、座布団:90
練習室4(和室)	(20)	21 畳	
大ホール ホワイエ		446.3 m <sup>2</sup>	練習室3、4を1室として使用することもできます。

\* ( )内は会議等で使用する場合に収容可能なおおよその人数

# 伊勢原市民文化会館小ホール座席表

座席数 392席 (固定席 344席 移動席 48席)

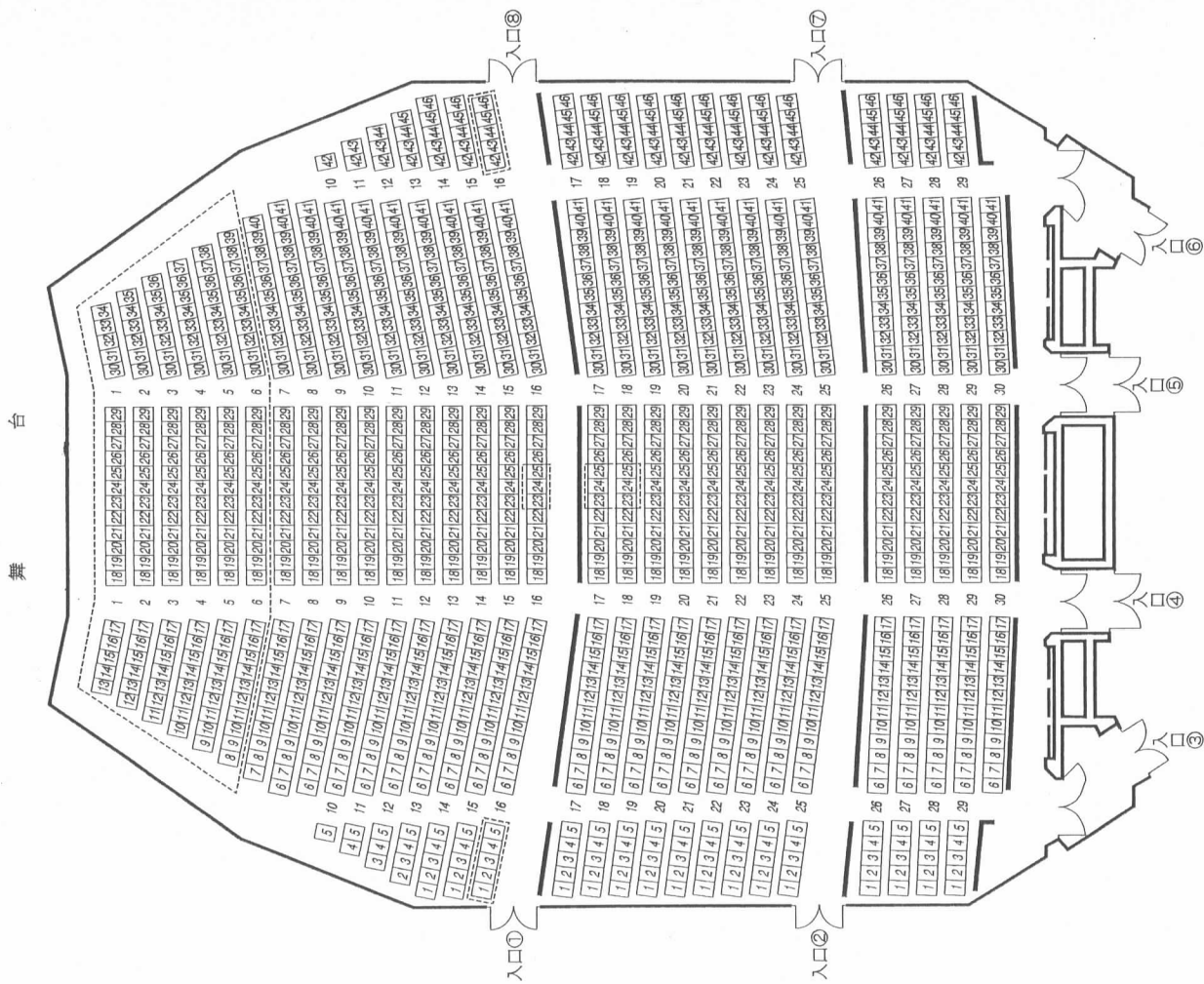
(1) 8列18~20、28~31は、身障者用移動席  
(車椅子使用時4台分)



# 伊勢原市民文化会館大ホール座席表

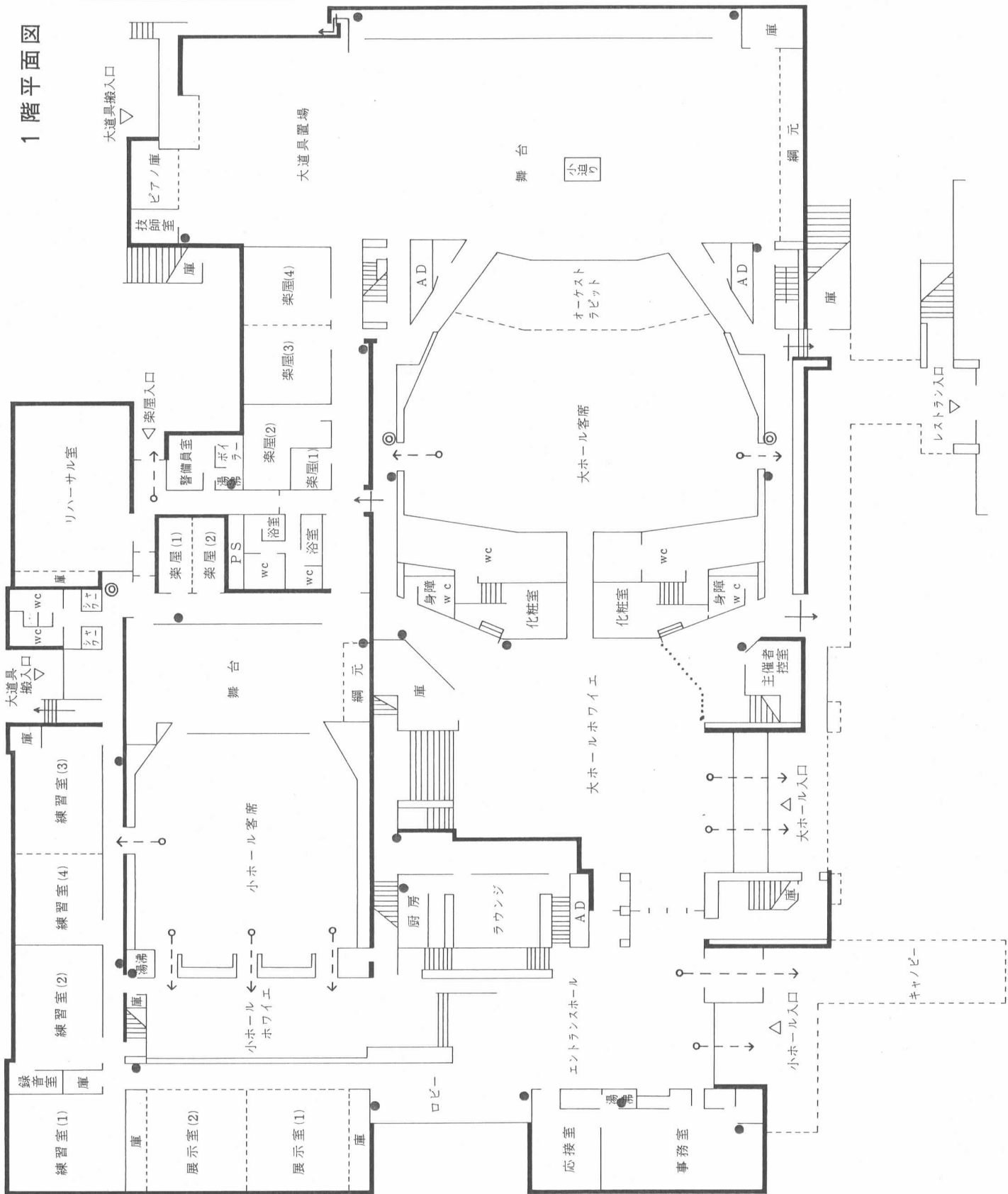
座席数 1,204席 (固定席 1,023席 移動席 181席)

(1) 1列~6列までは、オーケストラピット使用時移動席  
(2) 16列1~5、23~25、42~46は身障者用移動席  
(車椅子使用時3台分)  
(3) 17列23~25、18列23~25はテレビ中継用移動席



伊勢原市民文化会館 (避難経路図)

1階平面図



凡 例	
←---○	通常出入口
←	非常出入口
⋮	防火シャッター
▬▬▬	階段
◎	消火栓
●	消火器