

※全ての表の横軸は年度です。

表1 行政人口と処理区域内人口の予測

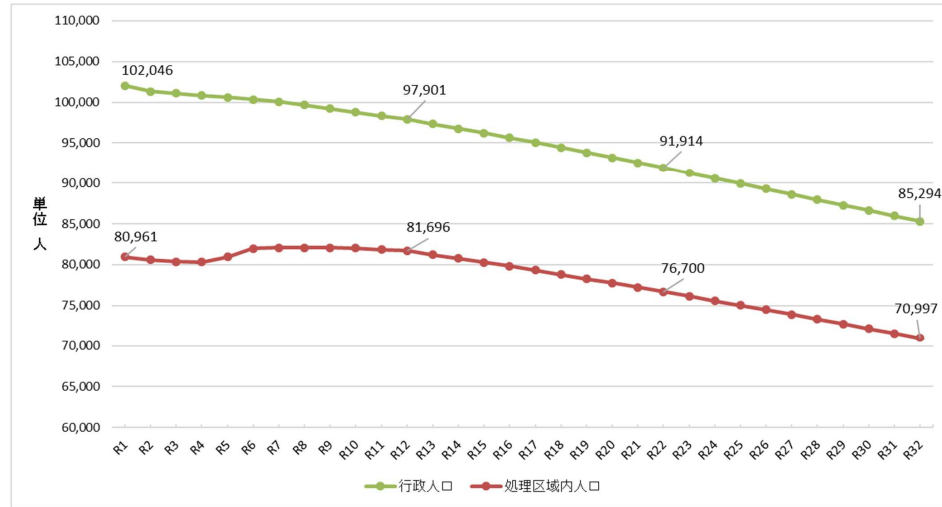


表2 有収水量の予測

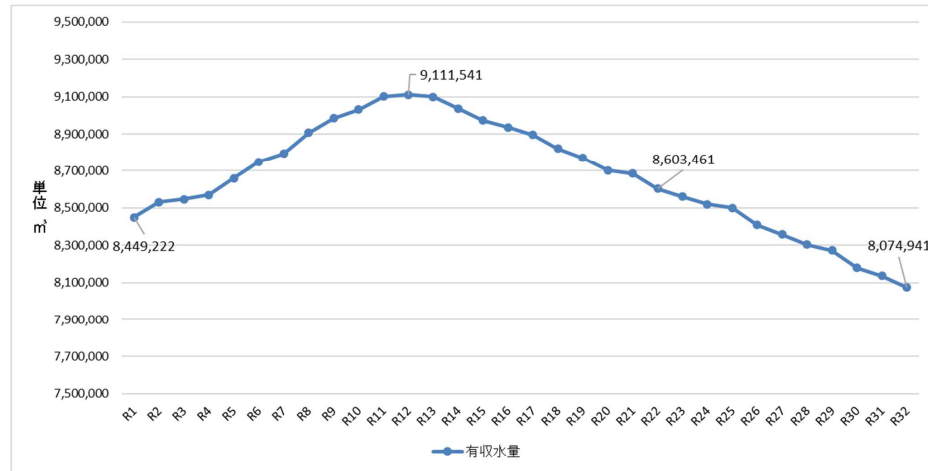


表3 使用料収入の見通し

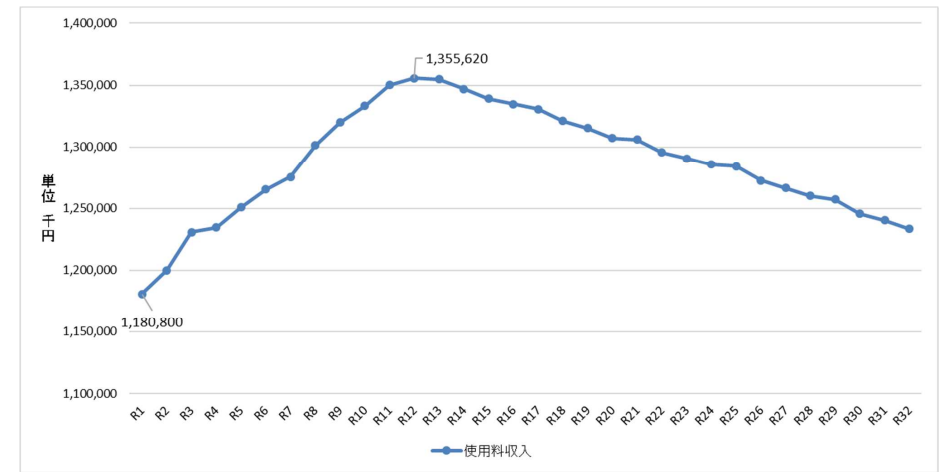


表4 企業債残高・償還元金・支払利息の見通し

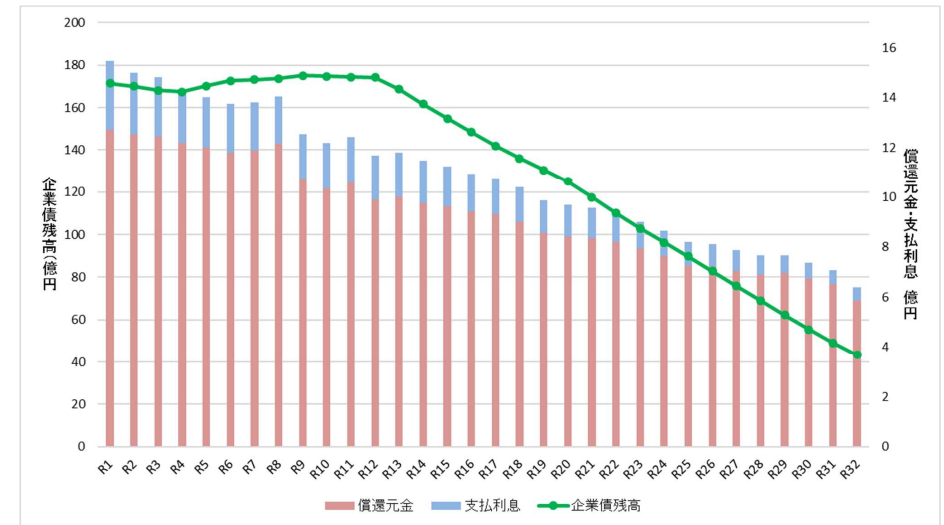


表5 経費回収率・汚水処理原価・使用料単価の見通し

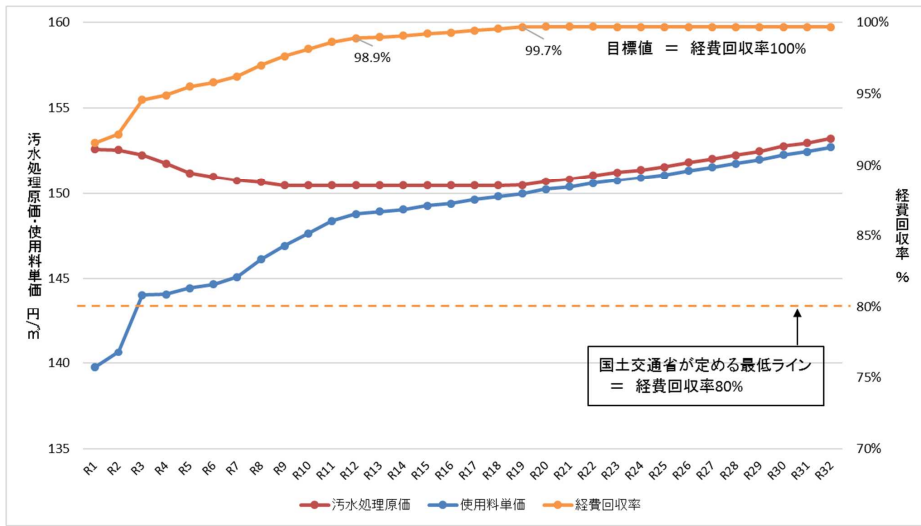


表7 一般会計繰入金の見通し

■ 収支別 (収益的収支分・資本的収支分)

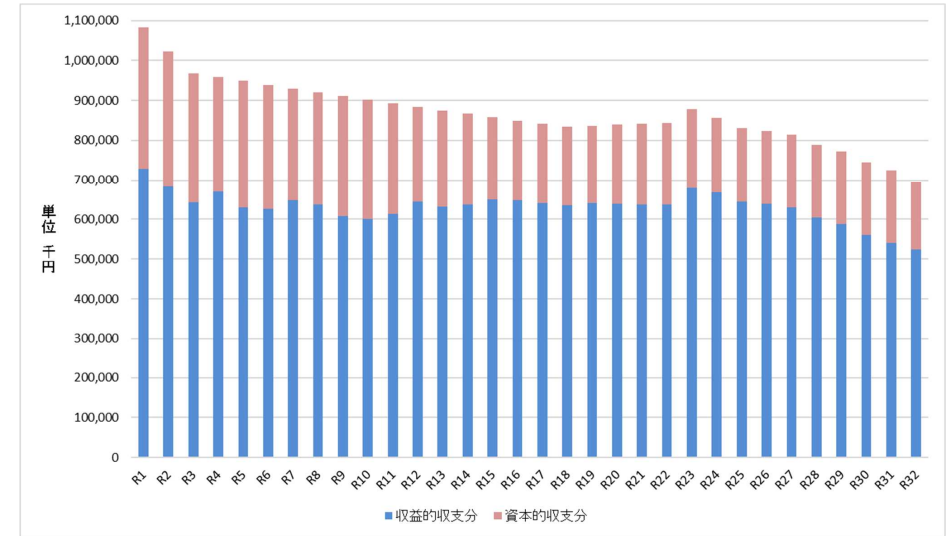
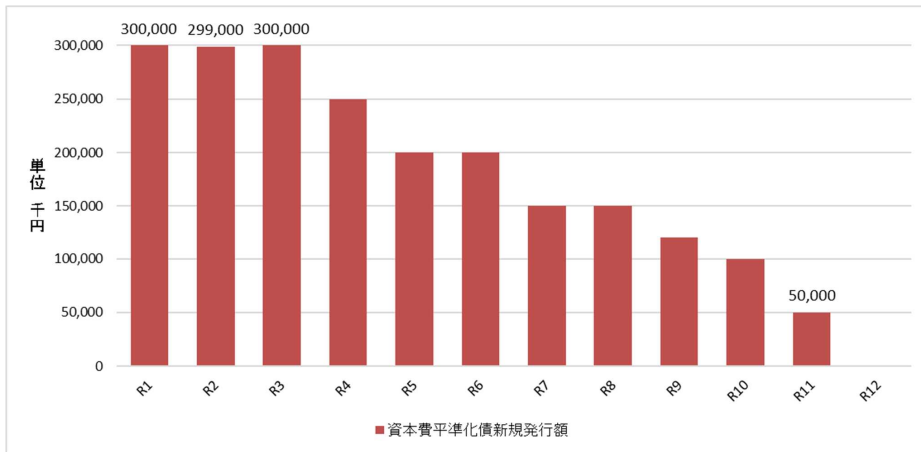


表6 資本費平準化債の新規発行額の見通し



■ 基準内外別 (基準内繰入金・基準外繰入金)

