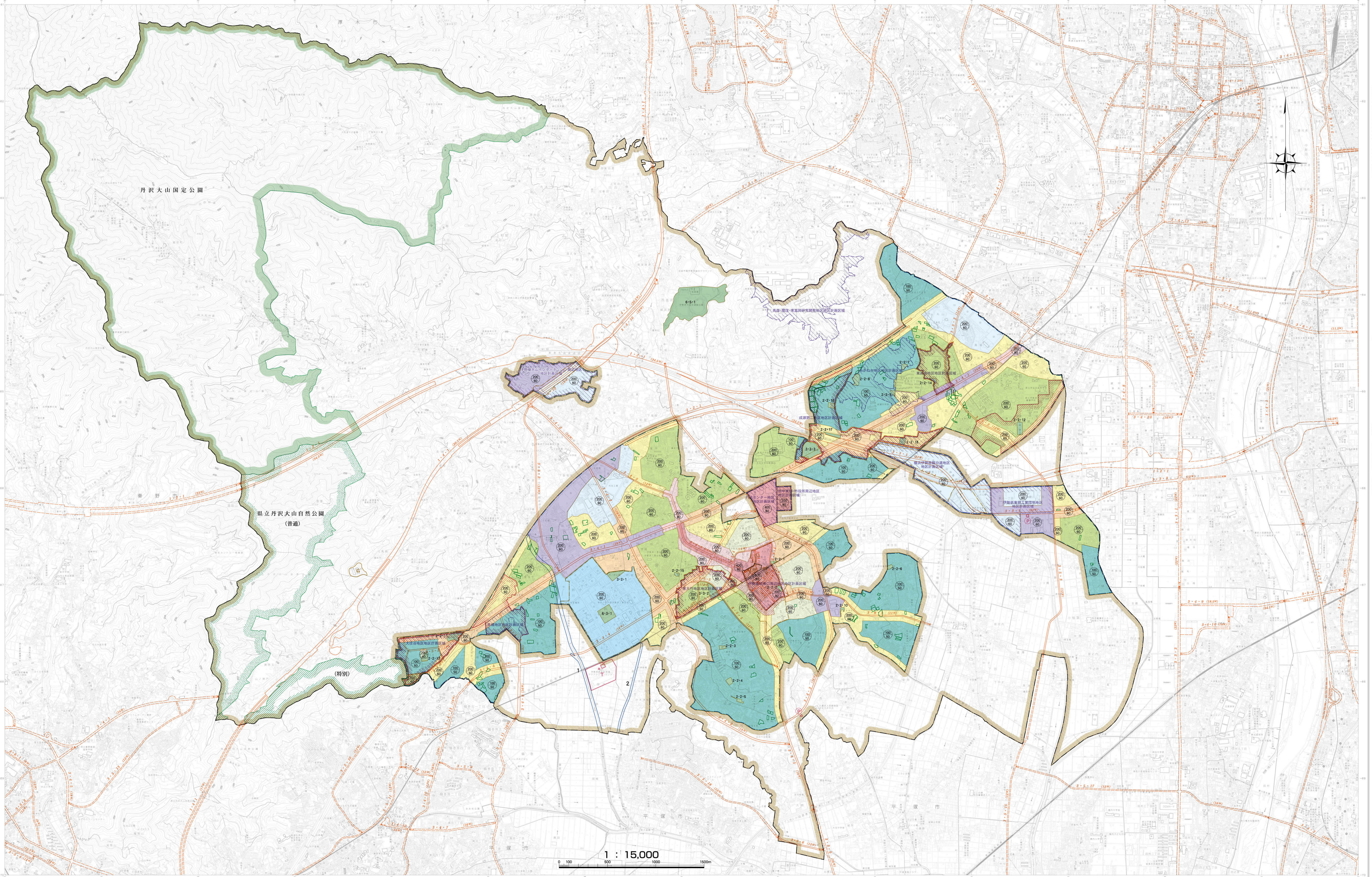
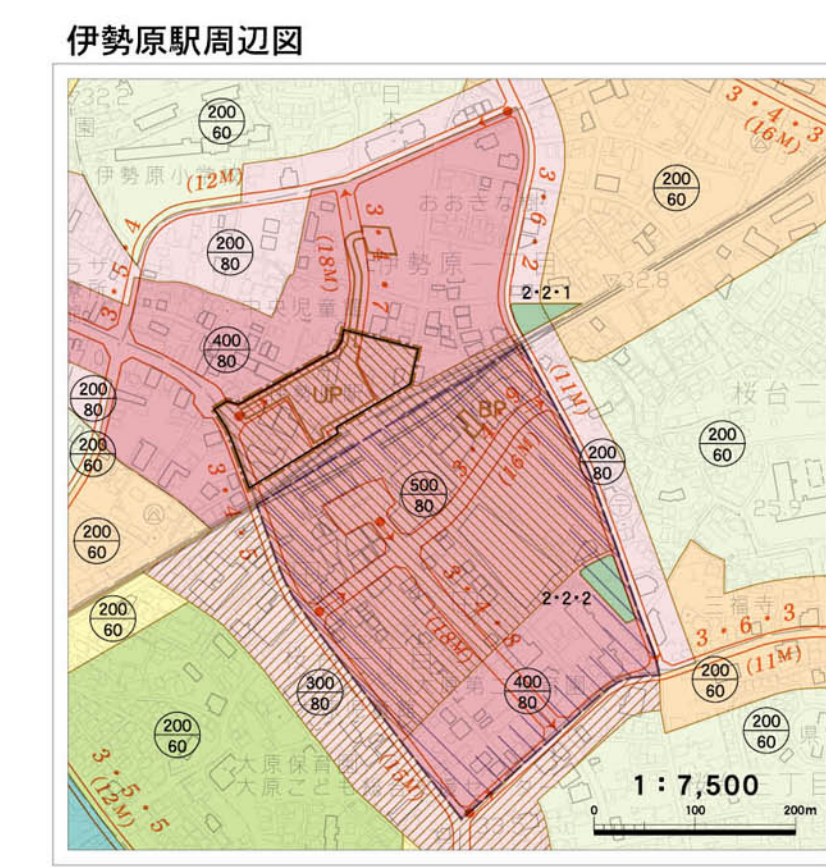


# 伊勢原都市計画総括図

1:15,000 縮尺図



凡例  
1. 都市計画用途地域  
2. 都市計画道路  
3. 都市計画公園  
4. 都市計画河川  
5. 都市計画下水道  
6. 都市計画緑地  
7. 都市計画高層利用地区  
8. 都市計画高層利用地区  
9. 都市計画高層利用地区  
10. 都市計画高層利用地区  
11. 都市計画高層利用地区  
12. 都市計画高層利用地区  
13. 都市計画高層利用地区  
14. 都市計画高層利用地区  
15. 都市計画高層利用地区  
16. 都市計画高層利用地区  
17. 都市計画高層利用地区  
18. 都市計画高層利用地区  
19. 都市計画高層利用地区  
20. 都市計画高層利用地区  
21. 都市計画高層利用地区  
22. 都市計画高層利用地区  
23. 都市計画高層利用地区  
24. 都市計画高層利用地区  
25. 都市計画高層利用地区  
26. 都市計画高層利用地区  
27. 都市計画高層利用地区  
28. 都市計画高層利用地区  
29. 都市計画高層利用地区  
30. 都市計画高層利用地区  
31. 都市計画高層利用地区  
32. 都市計画高層利用地区  
33. 都市計画高層利用地区  
34. 都市計画高層利用地区  
35. 都市計画高層利用地区  
36. 都市計画高層利用地区  
37. 都市計画高層利用地区  
38. 都市計画高層利用地区  
39. 都市計画高層利用地区  
40. 都市計画高層利用地区  
41. 都市計画高層利用地区  
42. 都市計画高層利用地区  
43. 都市計画高層利用地区  
44. 都市計画高層利用地区  
45. 都市計画高層利用地区  
46. 都市計画高層利用地区  
47. 都市計画高層利用地区  
48. 都市計画高層利用地区  
49. 都市計画高層利用地区  
50. 都市計画高層利用地区  
51. 都市計画高層利用地区  
52. 都市計画高層利用地区  
53. 都市計画高層利用地区  
54. 都市計画高層利用地区  
55. 都市計画高層利用地区  
56. 都市計画高層利用地区  
57. 都市計画高層利用地区  
58. 都市計画高層利用地区  
59. 都市計画高層利用地区  
60. 都市計画高層利用地区  
61. 都市計画高層利用地区  
62. 都市計画高層利用地区  
63. 都市計画高層利用地区  
64. 都市計画高層利用地区  
65. 都市計画高層利用地区  
66. 都市計画高層利用地区  
67. 都市計画高層利用地区  
68. 都市計画高層利用地区  
69. 都市計画高層利用地区  
70. 都市計画高層利用地区  
71. 都市計画高層利用地区  
72. 都市計画高層利用地区  
73. 都市計画高層利用地区  
74. 都市計画高層利用地区  
75. 都市計画高層利用地区  
76. 都市計画高層利用地区  
77. 都市計画高層利用地区  
78. 都市計画高層利用地区  
79. 都市計画高層利用地区  
80. 都市計画高層利用地区  
81. 都市計画高層利用地区  
82. 都市計画高層利用地区  
83. 都市計画高層利用地区  
84. 都市計画高層利用地区  
85. 都市計画高層利用地区  
86. 都市計画高層利用地区  
87. 都市計画高層利用地区  
88. 都市計画高層利用地区  
89. 都市計画高層利用地区  
90. 都市計画高層利用地区  
91. 都市計画高層利用地区  
92. 都市計画高層利用地区  
93. 都市計画高層利用地区  
94. 都市計画高層利用地区  
95. 都市計画高層利用地区  
96. 都市計画高層利用地区  
97. 都市計画高層利用地区  
98. 都市計画高層利用地区  
99. 都市計画高層利用地区  
100. 都市計画高層利用地区



凡例	面積(ha)	面積(%)	防火関連
第一種低層住居専用地域	約 312	50	100
第一種中高層住居専用地域	約 216	60	200
第二種中高層住居専用地域	約 33	60	200
第一種住居地域	約 199	60	200
第二種住居地域	約 104	60	200
近隣商業地域	約 4	80	300
商業地域	約 27	80	400
工業地域	約 97	60	200
工業専用地域	約 116	60	200
合計	約 1,207		

本図の都市計画道路の位置などはその概略を示すもので、その詳細は「神奈川県国土総合計画」又は「伊勢原市役所」に備え置かれた図書を参照されたい。

名称	面積(ha)	当報告年月日	最終報告年月日	告示番号	凡例
比叡多第一土地区画整理促進区域	約17.4	昭和54.3.30	昭和58.8.8	告示第8号	[凡例]
比叡多第二土地区画整理促進区域	約24.5	昭和54.3.30	昭和58.8.8	告示第9号	
比叡多第三土地区画整理促進区域	約24.7	昭和54.3.30	昭和58.8.8	告示第10号	
比叡多第四土地区画整理促進区域	約18.8	昭和54.3.30	昭和58.8.8	告示第11号	
比叡多第五土地区画整理促進区域	約11.5	昭和54.3.30	昭和58.8.8	告示第12号	
行政センター地区区画整理促進区域	約10.2	昭和52.10.1	昭和54.10.27	告示第13号	
大位倉地区区画整理促進区域	約21.1	平成2.9.1	平成24.4.1	告示第14号	
東大竹地区区画整理促進区域	約18.8	平成2.9.1	平成8.5.10	告示第15号	
東高森地区区画整理促進区域	約11.5	平成2.9.1	平成8.5.10	告示第16号	
伊勢原駅前地区区画整理促進区域	約10.4	平成2.9.18	昭和5.5.22	告示第17号	

名称	面積(ha)	当報告年月日	最終報告年月日	告示番号	凡例
伊勢原土地区画整理事業	約31.1	昭和29.5.31	昭和30.9.74	告示第974号	[凡例]
工業団地造成事業	約63.8	昭和42.11.1	昭和50.9.27	告示第274号	
比叡多第一土地区画整理事業	約24.5	昭和54.3.30	昭和58.8.8	告示第9号	
比叡多第二土地区画整理事業	約24.7	昭和54.3.30	昭和58.8.8	告示第10号	
比叡多第三土地区画整理事業	約18.8	昭和54.3.30	昭和58.8.8	告示第11号	
比叡多第四土地区画整理事業	約11.5	昭和54.3.30	昭和58.8.8	告示第12号	
比叡多第五土地区画整理事業	約10.2	昭和52.10.1	昭和54.10.27	告示第13号	
伊勢原駅前地区区画整理事業	約10.4	平成2.9.18	昭和5.5.22	告示第17号	
伊勢原駅前地区区画整理事業	約10.4	平成2.9.18	昭和5.5.22	告示第18号	
伊勢原駅前地区区画整理事業	約10.4	平成2.9.18	昭和5.5.22	告示第19号	

名称	延長(km)	当報告年月日	最終報告年月日	告示番号	凡例
1 助川	約 35-34	2,250	昭和45.12.22	昭和45.12.22	告示第1449号
2 新川	約 20-19	960	昭和45.12.22	昭和45.12.22	告示第1449号

名称	延長(km)	当報告年月日	最終報告年月日	告示番号	凡例
1-2-1 第二東名自動車道	約 36.5	9,950	平成8.6.11	昭和53.4.19	[凡例]
1-4-1 本木谷川	約 20.5	5,510	平成8.6.11	昭和53.4.19	
3-3-1 伊勢原駅前	約 22	2,730	平成8.6.11	昭和53.4.19	
3-4-1 伊勢原駅前	約 18	6,950	昭和53.4.19	昭和53.4.19	
3-4-2 伊勢原駅前	約 18	6,950	昭和53.4.19	昭和53.4.19	
3-4-3 伊勢原駅前	約 16	4,030	昭和53.4.19	昭和53.4.19	
3-4-4 伊勢原駅前	約 16	4,030	昭和53.4.19	昭和53.4.19	
3-4-5 伊勢原駅前	約 16	4,030	昭和53.4.19	昭和53.4.19	
3-4-6 伊勢原駅前	約 16	4,030	昭和53.4.19	昭和53.4.19	
3-4-7 伊勢原駅前	約 16	4,030	昭和53.4.19	昭和53.4.19	

名称	面積(ha)	種別	当報告年月日	最終報告年月日	告示番号	凡例
2-2-1 伊勢原駅前	0.12	昭和53.4.19	昭和53.4.19	昭和53.4.19	告示第119号	[凡例]
2-2-2 伊勢原駅前	0.17	昭和53.4.19	昭和53.4.19	昭和53.4.19	告示第119号	
2-2-3 伊勢原駅前	0.23	昭和53.4.19	昭和53.4.19	昭和53.4.19	告示第119号	
2-2-4 伊勢原駅前	0.25	昭和53.4.19	昭和53.4.19	昭和53.4.19	告示第119号	
2-2-5 伊勢原駅前	0.22	昭和53.4.19	昭和53.4.19	昭和53.4.19	告示第119号	
2-2-6 伊勢原駅前	0.18	昭和53.4.19	昭和53.4.19	昭和53.4.19	告示第119号	
2-2-7 伊勢原駅前	0.16	昭和53.4.19	昭和53.4.19	昭和53.4.19	告示第119号	
2-2-8 伊勢原駅前	0.14	昭和53.4.19	昭和53.4.19	昭和53.4.19	告示第119号	
2-2-9 伊勢原駅前	0.18	昭和53.4.19	昭和53.4.19	昭和53.4.19	告示第119号	
2-2-10 伊勢原駅前	0.39	昭和53.4.19	昭和53.4.19	昭和53.4.19	告示第119号	