



伊勢原中学校

| | | |
|------|---------|-------|
| 地図番号 | 場 所 | 大山の下社 |
| 5 5 | 大切に思うもの | 建物 |



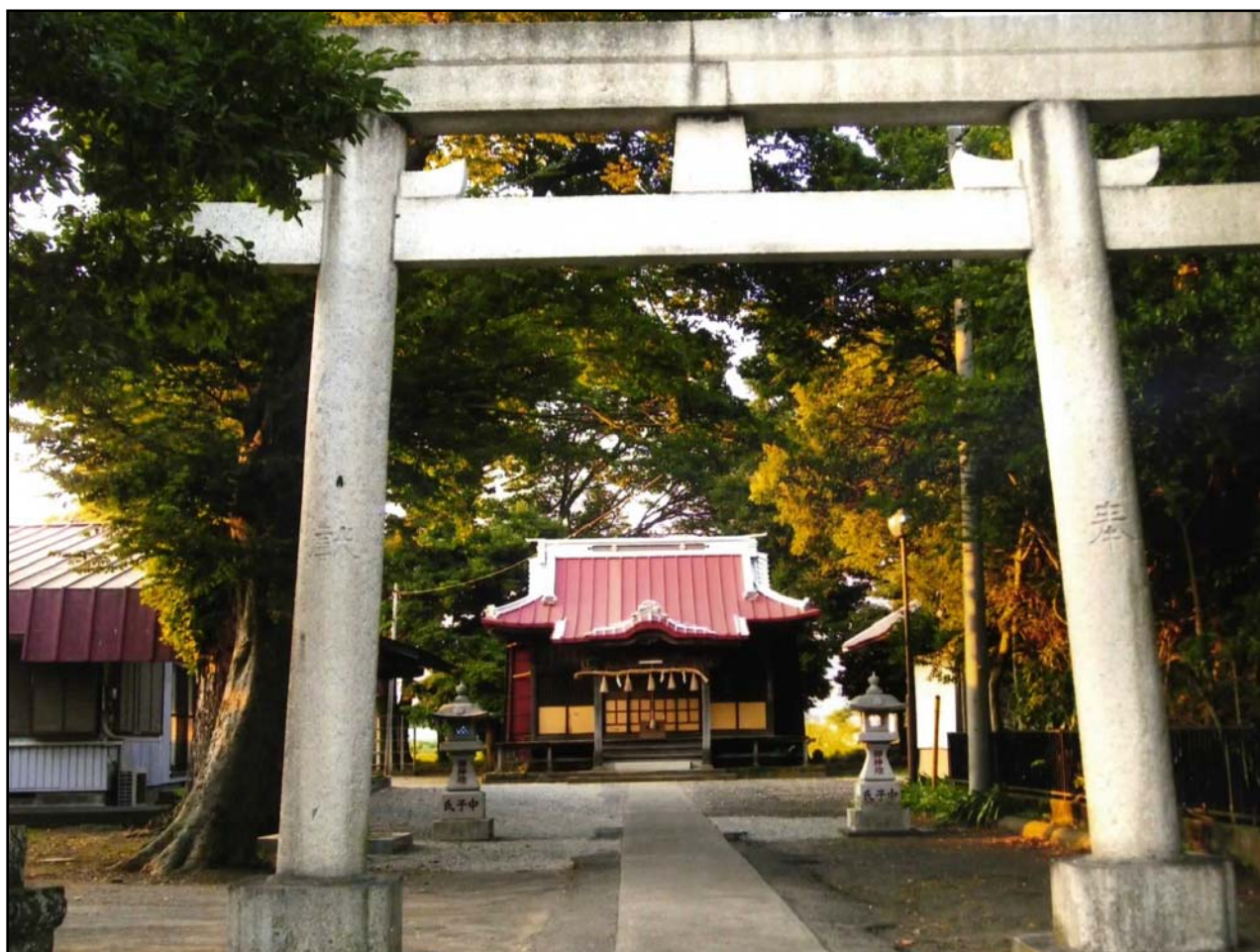
ほんとうは、しぜんを大切に、といういみで、しぜんをとりたかったけど、これにしました。

お寺をどうどうととるために、下の方からとった。

あと、「がんばれ日本」というはたが、見えるようにして、しんさいにあった方にも、伝えられるようにとった。

伊勢原中学校 1年 堀川 優香 さん

| | | |
|------|---------|--------------|
| 地図番号 | 場 所 | 八幡神社を正面からとった |
| 5 6 | 大切に思うもの | 自然 |



わたしは、この場所で小さいころから遊んだり、お祭りをやったりして、とても楽しかったからです。

伊勢原中学校 1年 玉川 茜 さん

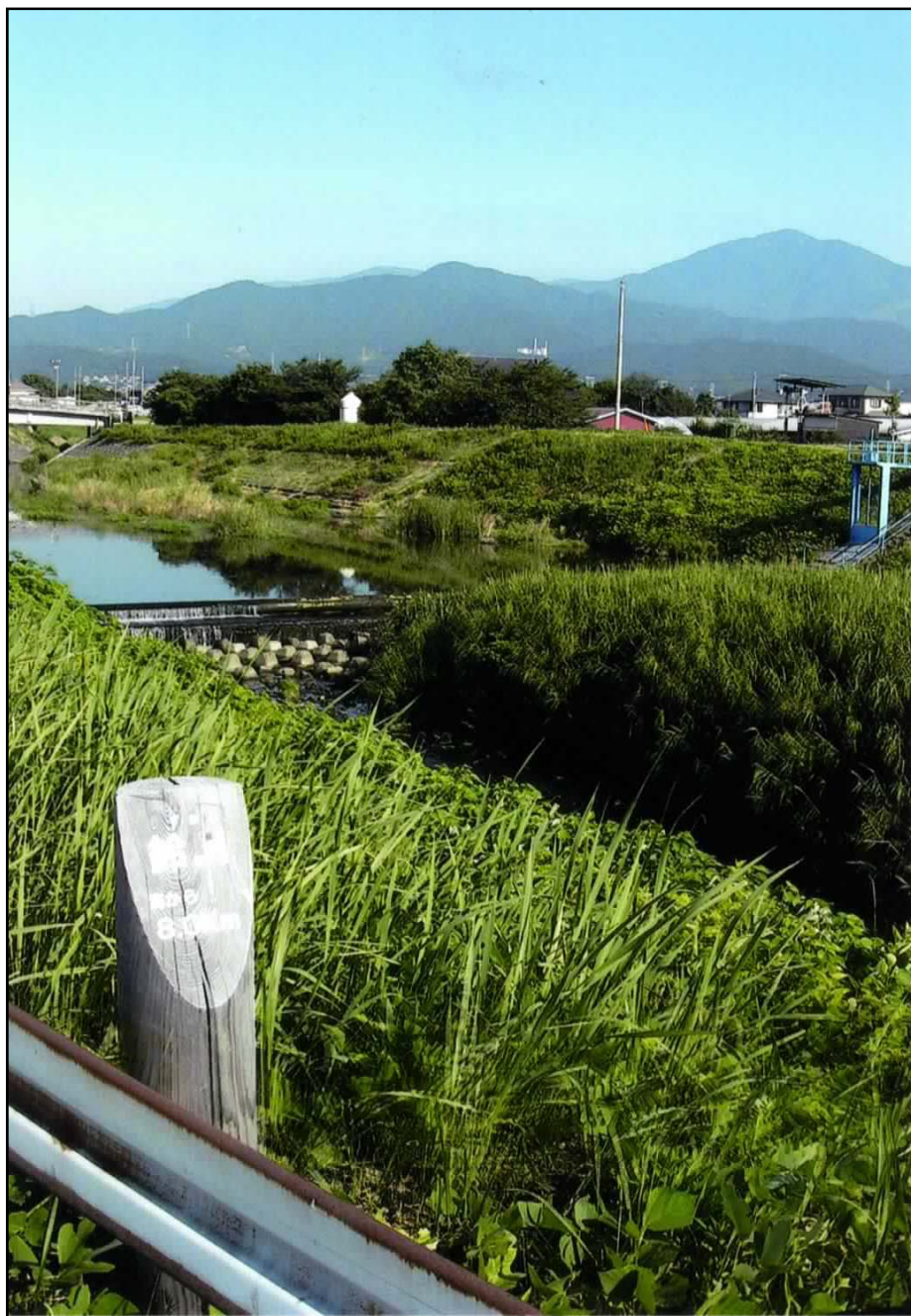
| | | |
|------|---------|----------|
| 地図番号 | 場 所 | 伊勢原大神宮 |
| 57 | 大切に思うもの | 歴史・建物・自然 |



大神宮の大きな木が大神宮のシンボルみたいな感じがする。(御神木)
 毎年行う大晦日に手伝いに行っていますので、年月がたつのがわかります。

伊勢原中学校 2年 二見 恭平 さん

| | | |
|------|---------|-----------|
| 地図番号 | 場 所 | 鈴川からとった大山 |
| 一 | 大切に思うもの | 自然 |



きれいな青空と大山、
鈴川、草が美しかった
ので、とってみました。
この場所において、とて
も気分が良かったで
す。
こんなに美しい自然を
いつまでも残していっ
て下さい！！

伊勢原中学校 3年 越地 駿人 さん

| | | |
|------|---------|--------------|
| 地図番号 | 場 所 | 大山駅からすこし登った所 |
| 58 | 大切に思うもの | 歴史・まちなみ |



歩いていたら、この橋を見つけて、まるで江戸時代に来たみたいで、タイムスリップした気分になりました。

人通りが少ない所にあるので、あんまり知られていないと思いますが、すごくいい所です。

ぜひ、みなさんにも見てもらいたいです。

伊勢原中学校 3年 福島 香里 さん