

**石田小学校**

地図番号	場 所	石田小の門の前
48	大切に思うもの	自然



石田小の門から見る、たんぼの風けいが大すきです。

石田小学校 4年 阿部 優 さん

地図番号	場 所	大山
49	大切に思うもの	自然



初めて見た大山からのけしきは、すごくきれいだった。

大山からは、海も見えて感動した。

石田小学校 4年 和田 智也 さん

地図番号	場 所	石田小学校の横にある田んぼ
50	大切に思うもの	自然



わたしは、この一面に広がる田んぼのすがたが大好きです。

石田小学校 4年 丸田 愛子 さん



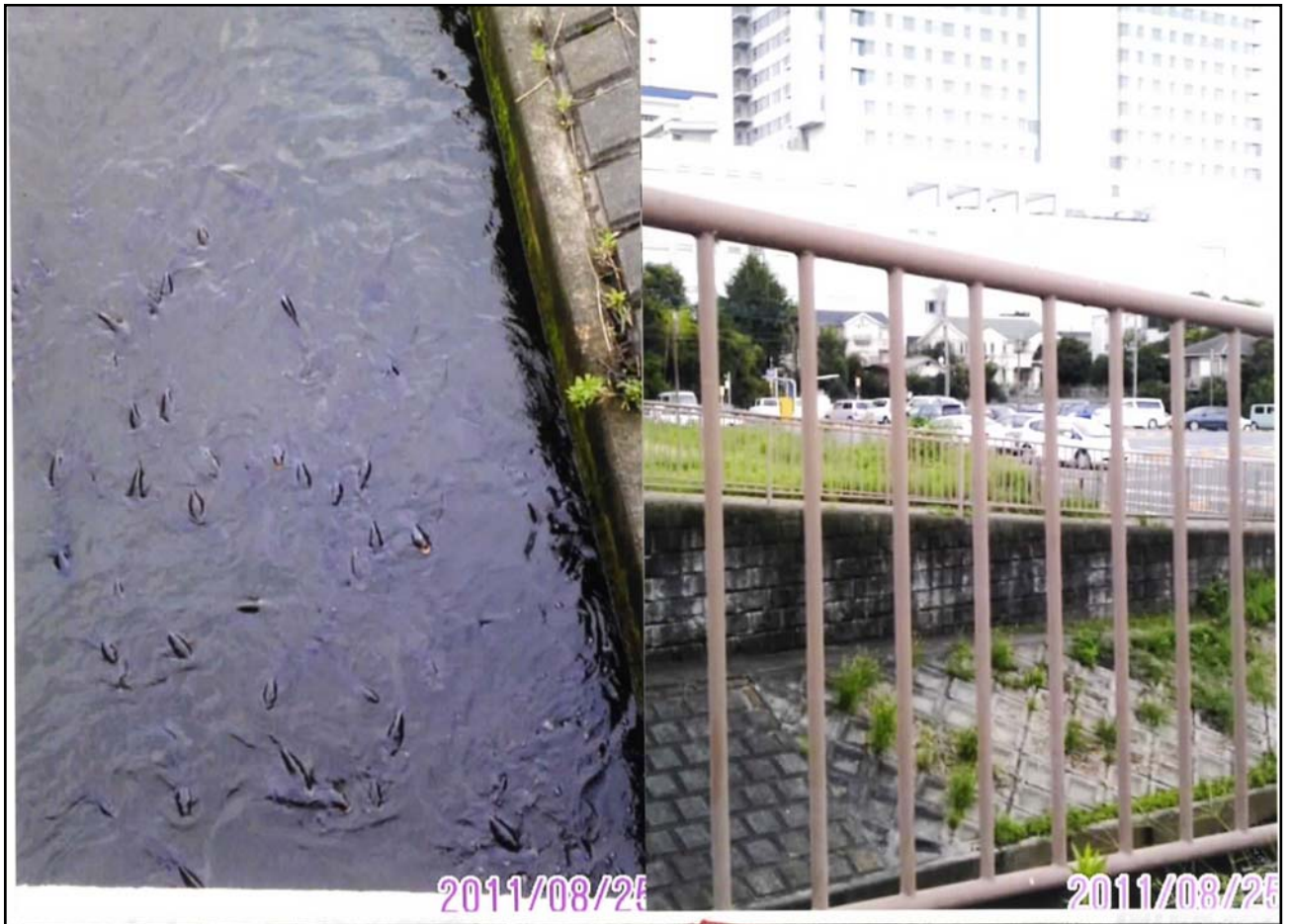
地図番号	場 所	うちの7階の階段の前
—	大切に思うもの	自然



この写真をとっているときに「自然っていいな」と思ったのでこの写真がますます気に入りました。

**石田小学校 4年 和田 峻太郎 さん**

地図番号	場 所	東海大学病院前の小さい橋
51	大切に思うもの	自然



一番さいしょに見た時はこんな所にコイがこんな場所にいるとは思わなかった。何回見てもすごいと思う場所です。車では見れなくて歩かないと見れない所です。

石田小学校 4年 斉藤 龍揮 さん

地図番号	場 所	リバティタウン5番館おくじょうからみたふうけい
—	大切に思うもの	くらし・自然



この写真は、マンションのおくじょうからとりました！

わたしはこの写真の“くらし”と“しぜん”を大切にしました。

そうすると自然は上から取ったらキレイじゃないかくらしはみんながすんでいる所や家がうつつっているとほかの人たちにこの写真をみるだけで“風景”がそうぞうできそうな一まいの写真にしました。

石田小学校

5年

奈良岡 夏実 さん



地図番号	場 所	三ノ宮（清掃工場の東北東600m地点）
52	大切に思うもの	自然



毎年最初に春の訪れを実感するのはこの花桃の畑です。

今年も出会えてよかった。

伊勢原にはほっとするような里山の風景がたくさん残っているところが好きです。

石田小学校 5年 赤澤 唯 さん



地図番号	場 所	大山の下山中
一	大切に思うもの	自然



とても大きな木 初めて大山に登った。

樹齢何年だろうと思いました。

**石田小学校 5年 小倉 好生 さん**

地図番号	場 所	高森の水田
—	大切に思うもの	自然



ぼくが「残したい」ものは、水田の横の自然のままの水路です。ここにはいろいろな生き物がくらしています。水面に青空と白い雲が写っているのが見どころです。



地図番号	場 所	石田小の周りの田んぼから見た白鷺
53	大切に思うもの	自然



石田小の校歌の歌詞に白鷺が入っているほど、伊勢原でよく見ます。

真白な羽がとても大好きです。！

石田小学校 6年 田中 里奈 さん



地図番号	場 所	子安神社
54	大切に思うもの	その他



ぼくの家近くにある子安神社の写真をとりました。

だれもないけど、いつもだれかに見られている気がします。

神様が見ているのかな。