

# 桜台小学校

地図番号	場 所	伊勢原協同病院建設予定地前
22	大切に思うもの	建物



東海大学病院の前に協同病院ができるので、完成したら便利になると思います。

写真をとったのがくもりだったので、写真は暗くなってしまったけど、病院が完成したら、みんな明るい町になってほしいと願っていると思います。

大きな病院が二つもできて安心して暮らせます。

桜台小学校

4年

中村 綺斗 さん

地図番号	場 所	畑の近くからとったけしき
23	大切に思うもの	自然



雲や木を見ると、気持ちがやすらぎます。

桜台小学校 6年 北 直緒美 さん

地図番号	場 所	ふもとからみた大山
24	大切に思うもの	自然



私の家から見た大山は、この写真より小さいですが、ふもとから見た大山は、とても大きいです。

私にとって大山は、伊勢原のシンボルみたいです。

桜台小学校 6年 小澤 明日香 さん



# 高部屋小学校

地図番号	場 所	高橋でとった写真
25	大切に思うもの	自然

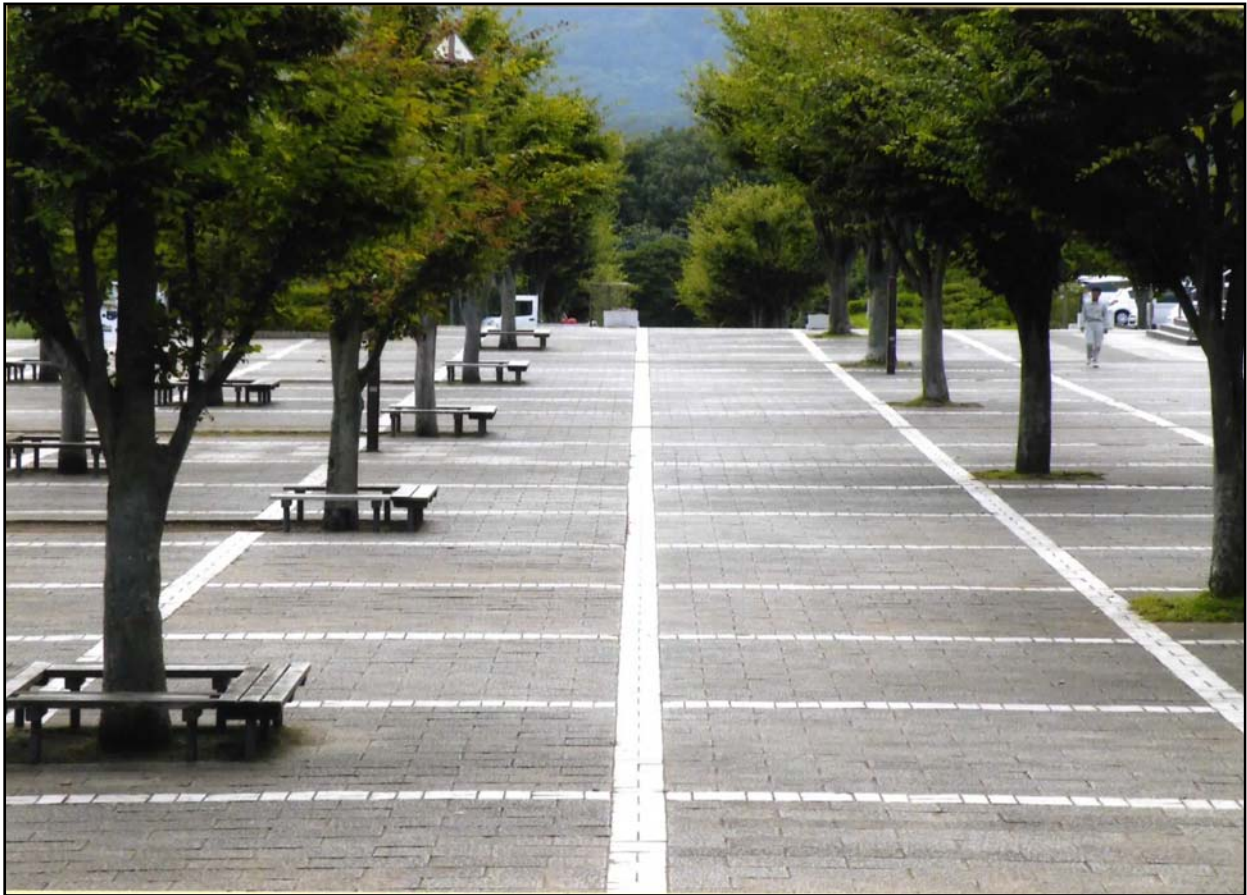


ざっ草がいっぱいはえていました。

ひかげみちのあんないです。

高部屋小学校 4年 岡部 好祐 さん

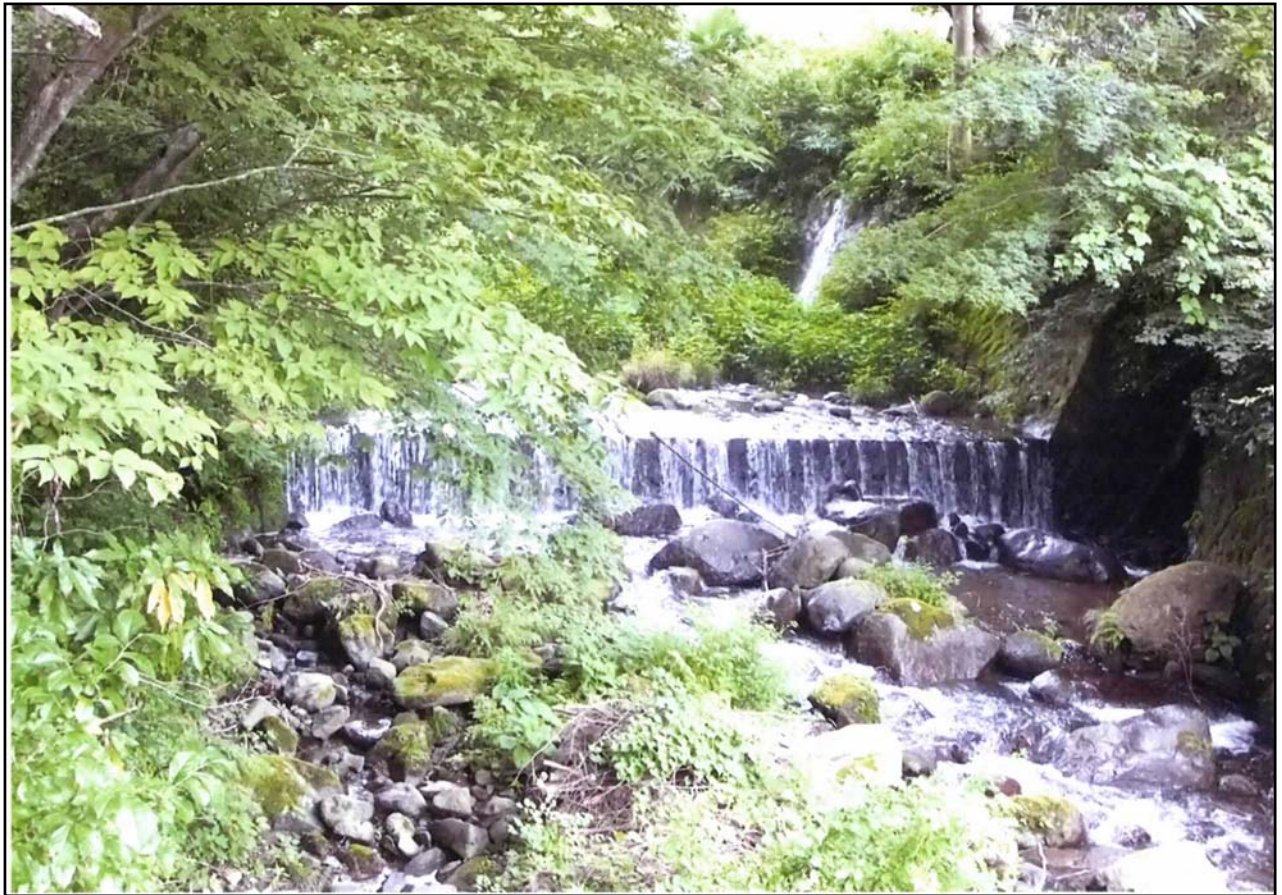
地図番号	場 所	総合運動公園
26	大切に思うもの	道や公園



きれいな公園

高部屋小学校 5年 二見 友梨 さん

地図番号	場 所	ひかげ道から日向溪谷へつづく道
27	大切に思うもの	自然



家族で散歩中に、この風景を見て、夏なのにとってもすずしく感じた。

この美しい自然の風景を守っていきたい。

高部屋小学校 5年 菅井 崇竜 さん

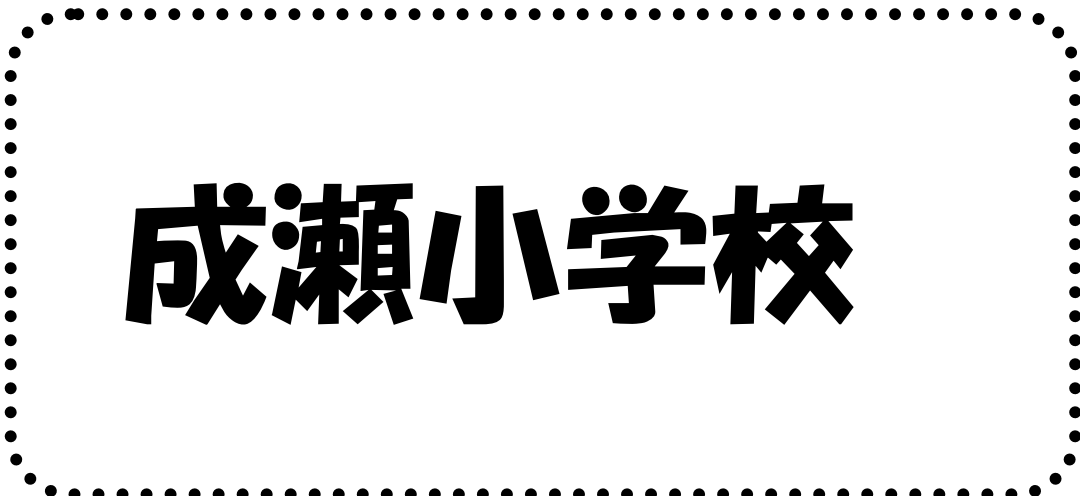


地図番号	場 所	家の近くからみた大山
28	大切に思うもの	自然



最近、自然破壊などで、木が少なくなっているの、私は自然がいっぱいのこの景色が大好きです。

高部屋小学校 6年 芦原 美鈴 さん



# 成瀬小学校

地図番号	場 所	家のまど
一	大切に思うもの	歴史・道や公園・くらし・自然



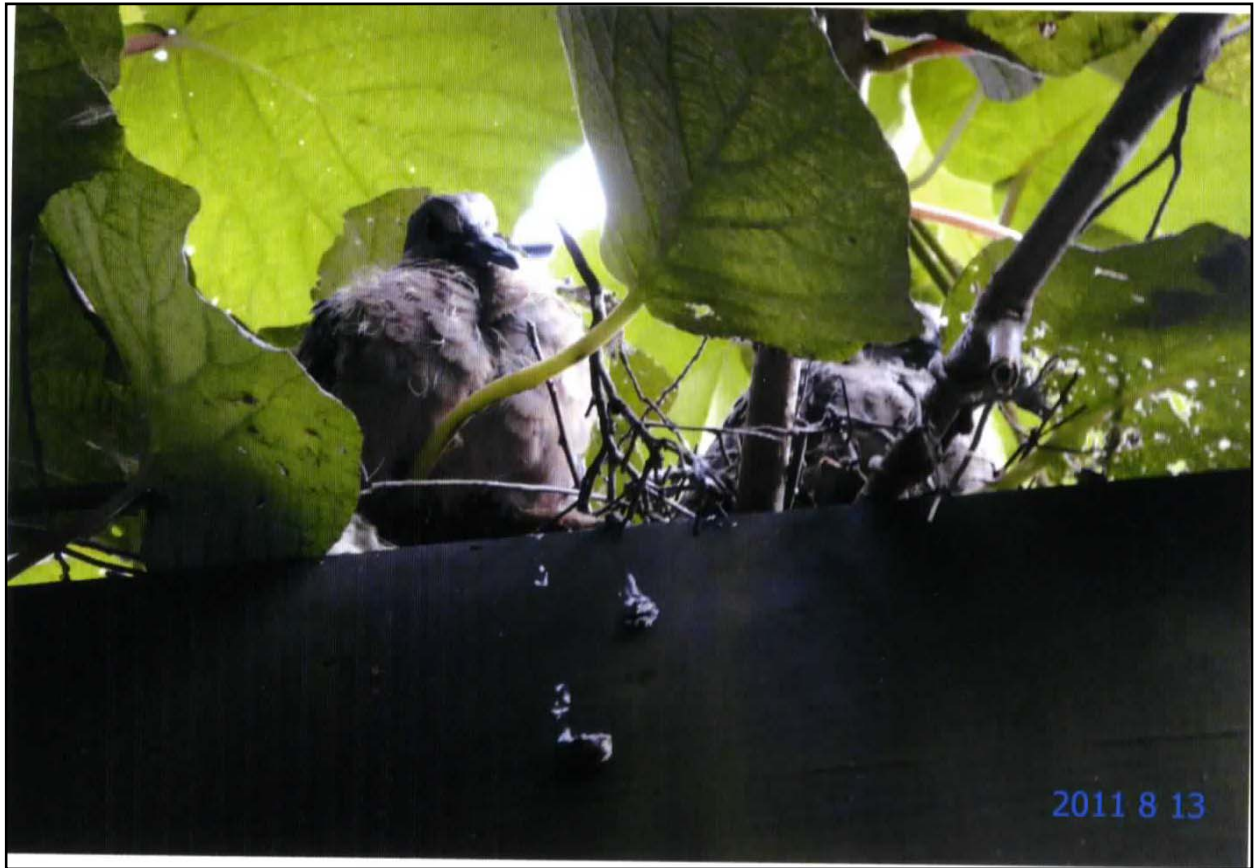
伊勢原市にある大山をしょうかいします。古くから農民や海人たちから信仰を集めました。別名「阿夫利山」(あふりやま)「雨降山」(あふりやま) 雨乞いの神として信仰を集めました。特に江戸時代に入ると大山まいりがさかんでした。大山へ行くためにたくさんの道が作られていました。大山まいりの時に今の三重県伊勢の人たちが江戸時代に伊勢原にうつりすんで、伊勢原という名前になりました。大山について、わたしはとても美しい山だと思います。家族で大山に登った時は、少しけわしかったけど、虫や晴れ晴れとした空のけしきをみることができうれしかったです。ぜひ、大山に登ってみてください。

成瀬小学校

4年

上田 佳澄 さん

地図番号	場 所	自宅のキウイの棚
—	大切に思うもの	自然



ぼくの家の子ウイの棚に、キジバトが巣を作りました。ひなが二羽生まれました。

とてもかわいかったです。またキジバトが家に来るように自然がいっぱいの「伊勢原」だと思っています。

**成瀬小学校 4年 岡村 康佑 さん**

地図番号	場 所	大山登山道（女坂）
29	大切に思うもの	歴史



大山の女坂を登っていたら、とつぜん石ぞうがあらわれました。女坂の七ふしぎの一つで、昔のえらいおぼうさんが、ひとぼんのうちにつめでほったそうです。

昔の人が考える話は、ゆめに出てくるようなお話だなあと思いました。

地図番号	場 所	高森の祖父の家からみた風景
一	大切に思うもの	自然



30年前、父が子供だったころ、この田んぼには、夏になると、たくさんのホタルが飛び交っていたそうです。

ところが、今は、一匹も飛んでいません。祖母は、農薬の使いすぎだと言っています。

ぼくは、この田んぼにまたホタルが帰ってくるといいなと、思いました。

地図番号	場 所	丸山城址公園の横
30	大切に思うもの	道や公園・自然



ぼくは、いせはらで生まれました。

もうすぐ第二東名高速道路ができるので、工事中の写真をとりました。

いせはらは、大山が有名で、くもっていますが夕方は、はっきり見えます。

ぼくたちがいせはらのしぜんを守りたい。

成瀬小学校

4年

沢木 俊介 さん

地図番号	場 所	歌川とひまわりの道
31	大切に思うもの	自然



この道は、ぼくがよく自転車で通る道です。ひまわりがきれいに咲いています。

歌川には、鯉や白さぎがいます。トンボやバッタがいます。

成瀬小学校や大山も見えます。

ぼくの好きな場所です。

成瀬小学校

5年

橘 達也 さん



地図番号	場 所	未来が丘の近くでみた都市化
3 2	大切に思うもの	その他



高速道路ができてからは、田畑がなくなってしまったら、子どもたちの一番の遊び場がなくなってしまったらどうしようかな？

成瀬小学校 5年 石川 朋裕 さん

地図番号	場 所	通学のちかくでとった大山と田
33	大切に思うもの	自然



ぼくは、いつもの通学路のちかくでとりました。ほぼ毎日みているので、い  
いかなと思いました。やっぱり伊勢原といたら大山だからです。

成瀬小学校 5年 石川 尚裕 さん

地図番号	場 所	側道からみた伊勢原
3 4	大切に思うもの	自然



稲と小田急線と大山・大学病院これがとてもいせはらしいと思いました。

成瀬小学校 6年 石塚 梨奈 さん

# 比々多小学校

地図番号	場 所	笠窪の田んぼの風景
35	大切に思うもの	自然



いつまでも、しぜんが豊かな場所で、くらすたらいいと思う。

比々多小学校 4年 小泉 聡一朗 さん

地図番号	場 所	大山の自然
一	大切に思うもの	自然



ぼくが写真をとった場所は大山の中の森です。

ぼくは、いせ原にこんな気持ちのいい場所があったんだとおもいました。

**比々多小学校 4年 山下 敬祐 さん**

地図番号	場 所	伊勢原の芝桜の少し過ぎた所
36	大切に思うもの	自然



大山とお米のいねがきれいだと思ったからとりました。

**比々多小学校 4年 水越 達也 さん**

地図番号	場 所	家の近くのはしから見た川
一	大切に思うもの	自然



まわりに家がいっぱい  
あるけどほたるやカブ  
トムシのたくさんいる  
この川がぼくはすきで  
す。ぼくはこの川がず  
っとこのままだといい  
と思います。

比々多小学校 4年 せ戸 はやた さん



地図番号	場 所	笠窪の田んぼから見た風景
37	大切に思うもの	自然

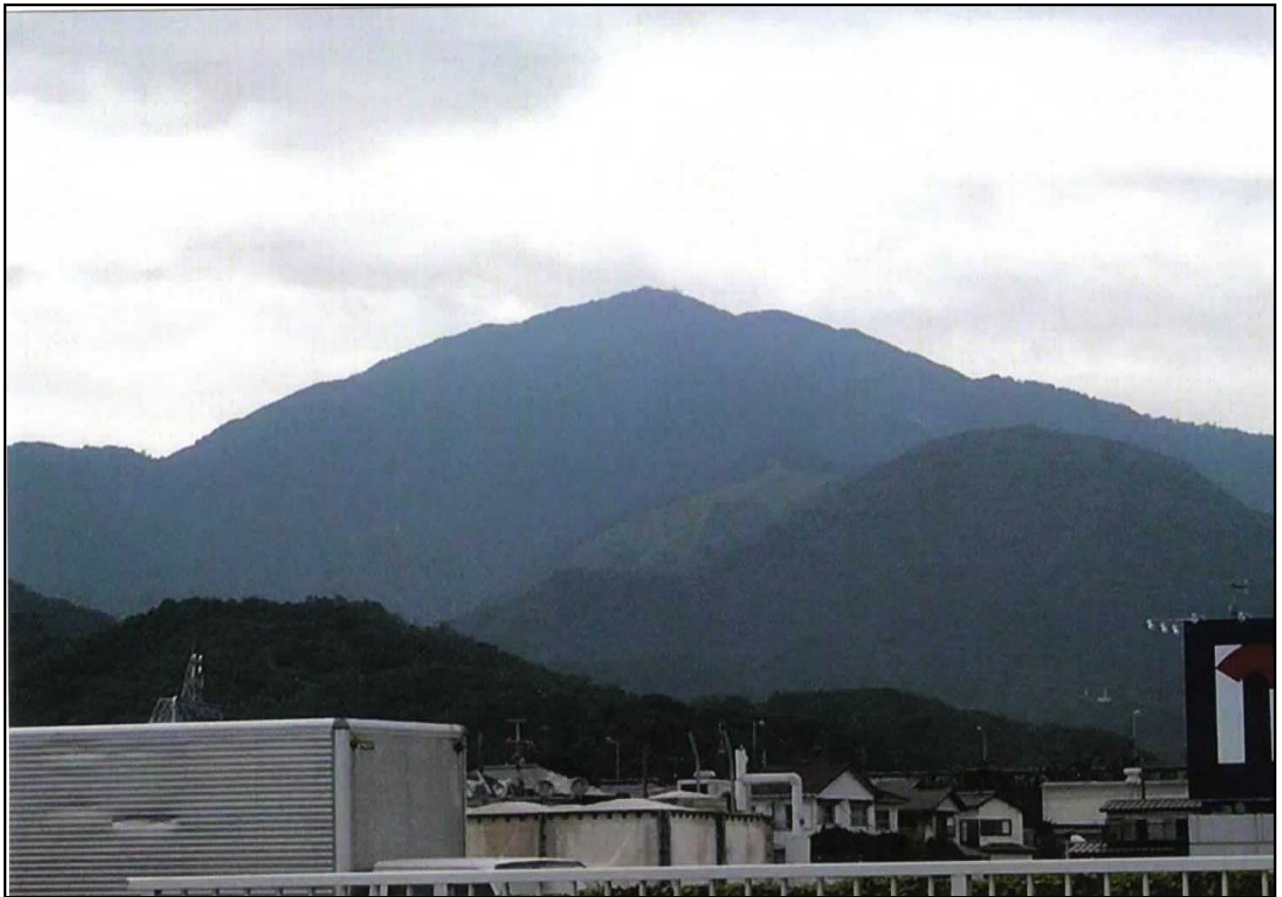


田んぼを見ると心がおちつくかんじがする。

田んぼに光が当たってきれい♪

比々多小学校 4年 田中 みくみ さん

地図番号	場 所	ヨークマートの屋上駐から
38	大切に思うもの	自然



伊せ原のどこからでも見える大山は、みんな知っていて、大山はでかくてきれいだっから大山をとりました。お母さんや近所の方は、大山に雲がかかると雨が降ると、大山が天気予報のかわりをしてるんだ、すごいなと思いました。たくさんの自然をいつまでも、守っていらなと思います。

**比々多小学校 4年 井上 愛夏 さん**

地図番号	場 所	宮ノ根公園
39	大切に思うもの	道や公園



ぼくはみやのね公園をのこしたいです。みやのね公園はひびた地区のくしはしにあります。ぼくはこの公園によく行っています。公園の中のゆうぐは、すべりだいとブランコです。この公園は、あそぶだけでなく「雨水調整池」（うすいちょうせいいけ）になっていて、大雨になってこうずいになった時はその公園に水がたまります。だから地いきのためにも役に立っているこうえんだと思います。

比々多小学校 4年 川畑 耀亮 さん

地図番号	場 所	田んぼと大山
40	大切に思うもの	自然



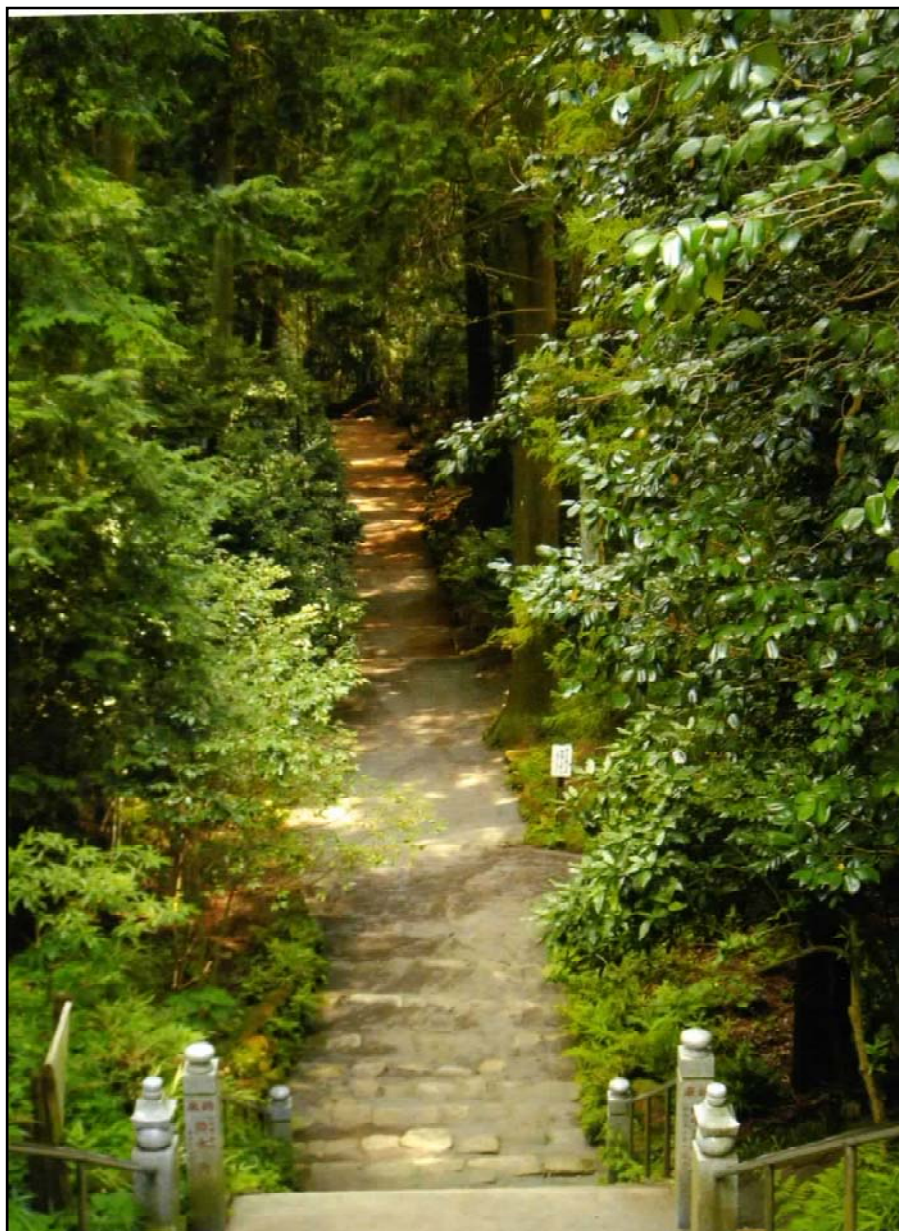
うちの近くの田んぼでつかまえたおたまじゃくしがカエルになった。

うちのツバメが田んぼのどろで巣を作った。

その田んぼのお米が実ってたれ下がっていてきれいだった。

比々多小学校 4年 那和 大気 さん

地図番号	場 所	大山
41	大切に思うもの	自然



野球部のキャンプで日向の学習センターに泊まりました。だから日向薬師の写真にしようと思って写真をとりに行ったのですが、平成の大かいしゅうで工事をしていて、かやぶきの本堂ごと足場が組まれていました。しかたなく参道をとりました。工事が終わるのは7年後なのでぼくはそろそろ高校生です。

比々多小学校 4年 井上 就介 さん

地図番号	場 所	自分の家の庭にさく花
一	大切に思うもの	自然



今は、暑くて大へんなのにきれいにさいていてすごいなーと思いました。

**比々多小学校 4年 田中 千夏 さん**

地図番号	場 所	自宅のベランダから見た夕焼け
一	大切に思うもの	自然・その他（命）



この日は、いつもより、夕焼けがとてもきれいだった事を思い出します。

比々多小学校 4年 高梨 彩 さん

地図番号	場 所	比々多地区、夢みの橋から見た鈴川
42	大切に思うもの	自然



ぼくが、比々多小学校にサッカーの練習をしにいく時に太陽にてらされた鈴川がきれいで、自然があるのできれいな川だと思いました。

**比々多小学校 6年 持田 大登 さん**



地図番号	場 所	伊勢原市坪ノ内
一	大切に思うもの	自然



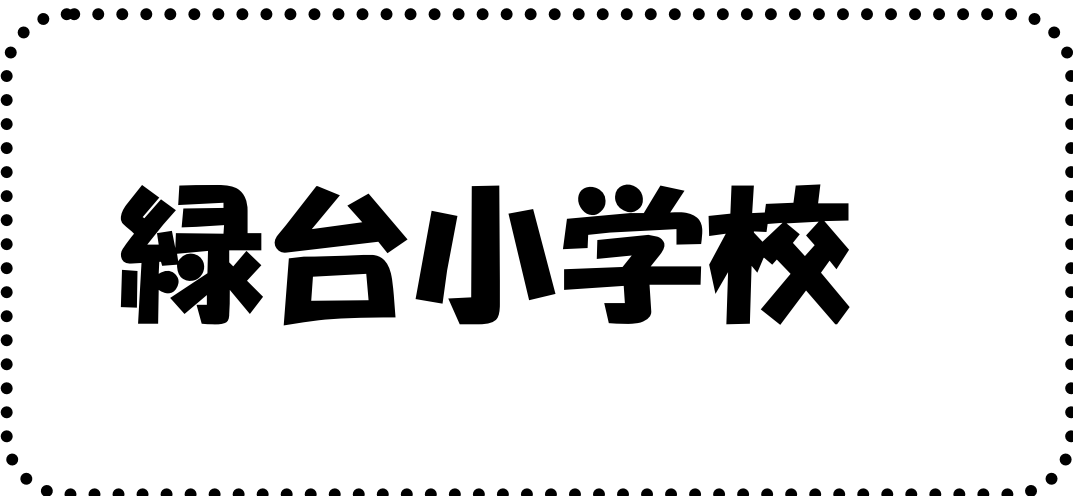
私は夏の花といえばひまわりというイメージがあります。

なのでこの写真をとりました。

緑の草の中に生々と立っているひまわりが美しく見えました。

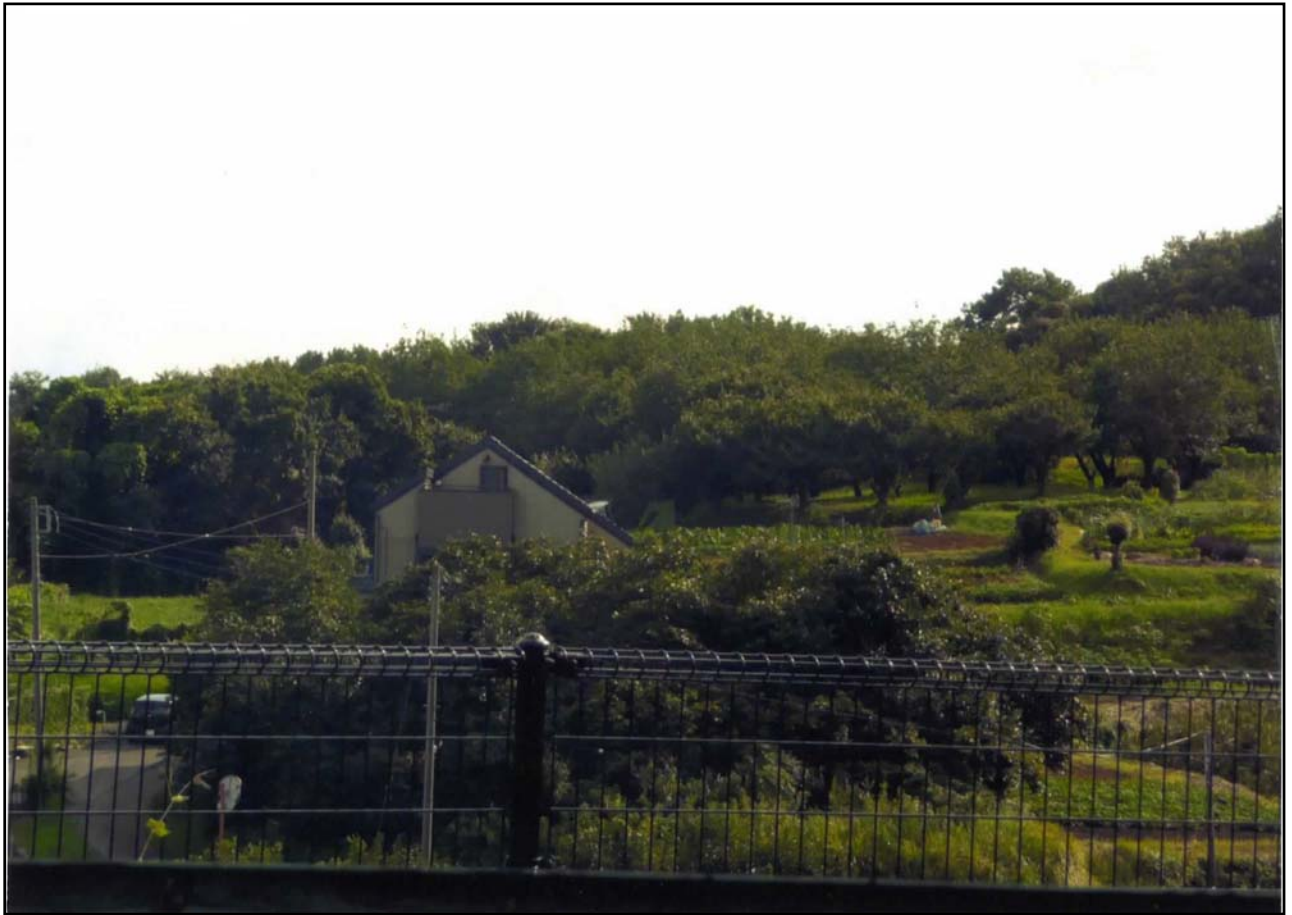
たくさんのひまわりじゃなくてもひとつのひまわりが生々と立っていれば美しく見えるということを私は学びました。

**比々多小学校 6年 長友 千尋 さん**



# 緑台小学校

地図番号	場 所	鳴瀬公園から見える緑台小学校の森の観察コースの入口
43	大切に思うもの	自然



ぼくのとった写真は、学校のうら山にある森の観察コースの入口あたりです。広場とボタンザクラがうつっています。広場には、クヌギがあつて樹液も出ていたので、カブトムシなどもくると思います。ボタンザクラは、二年生の時、料理に使いました。写真では、夏なのでサクラの花はさいていませんが、さいているところは、とてもきれいです。だから、この風景をとっておきたいです。鳴瀬公園は写真のように山などがよく見える公園です。

緑台小学校 4年 上 裕樹 さん

地図番号	場 所	家からとった畑
一	大切に思うもの	自然



この畑に家やたてものがたってしまうと光が当たらなくなってしまうので、のこしておきたい。夏は草のおかげで風がくるからのこしておきたい。

**緑台小学校 4年 川田 茉奈美 さん**

地図番号	場 所	よろずやの前からみたよろずや
44	大切に思うもの	くらし



ぼくがこの写真を選んだ理由は、ぼくが住んでいる高森台は、お年寄りがいっぱい住んでいる所です。高森台で、ゆいいつの食品が買えるお店なので、他のお店に行くには、階段を下りて行って帰って来る時は、荷物を持って上り坂を登って帰って来るのは、大変なので、よろずやは、なくてはならないそんざいだと思いました。ぼくは、そんなよろずやの店員さんは、やさしくせっしてくれるところが、大好きです。

緑台小学校

4年

石井 琉聖 さん

地図番号	場 所	東海病院の近く
45	大切に思うもの	自然



便利な高速道路を作るのはいいけど、自然もこわされている。

自然はだいじょうぶか心配です。

**緑台小学校 4年 堤 斐呂録 さん**

地図番号	場 所	高森台の崖っぷち
46	大切に思うもの	自然



伊勢原には、こんなに自然があるんだなあと思いました。

緑台小学校 4年 古島 溪吾 さん

地図番号	場 所	自分の部屋から見た大山
一	大切に思うもの	自然



けっこう感動して、一日の終わりをすごく感じます。

**緑台小学校 5年 堂脇 悠介 さん**





# 竹園小学校

地図番号	場 所	串橋にある田んぼ
47	大切に思うもの	自然



このように、緑が沢山広がって、いいなと思いこの写真にしました。

**竹園小学校 6年 伊垢離 小稀 さん**

**石田小学校**

地図番号	場 所	石田小の門の前
48	大切に思うもの	自然



石田小の門から見る、たんぼの風けいが大すきです。

石田小学校 4年 阿部 優 さん

地図番号	場 所	大山
49	大切に思うもの	自然



初めて見た大山からのけしきは、すごくきれいだった。

大山からは、海も見えて感動した。

石田小学校 4年 和田 智也 さん

地図番号	場 所	石田小学校の横にある田んぼ
50	大切に思うもの	自然



わたしは、この一面に広がる田んぼのすがたが大好きです。

石田小学校 4年 丸田 愛子 さん

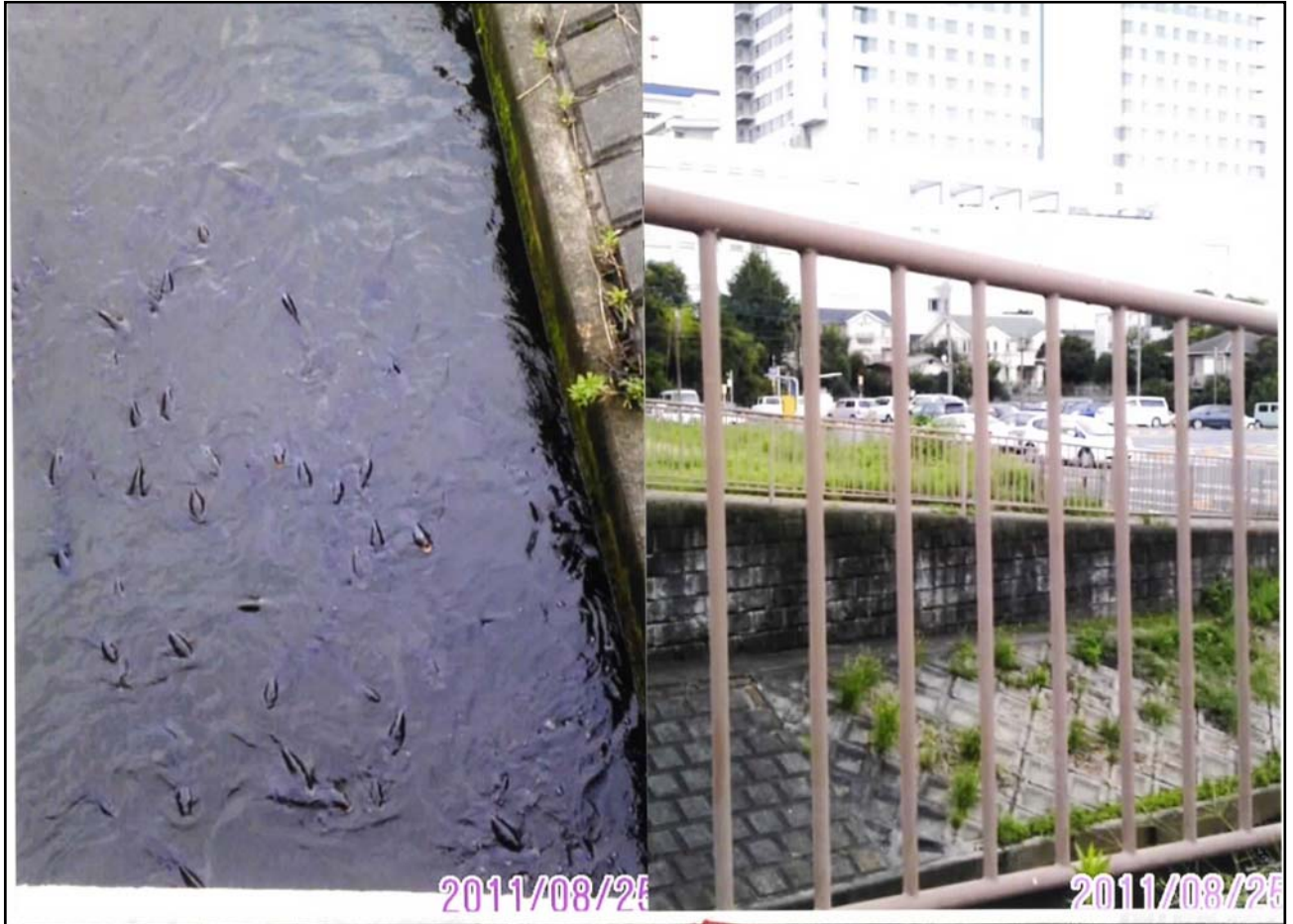
地図番号	場 所	うちの7階の階段の前
—	大切に思うもの	自然



この写真をとっているときに「自然っていいな」と思ったのでこの写真がますます気に入りました。

石田小学校 4年 和田 峻太郎 さん

地図番号	場 所	東海大学病院前の小さい橋
51	大切に思うもの	自然



一番さいしょに見た時はこんな所にコイがこんな場所にいるとは思わなかった。何回見てもすごいと思う場所です。車では見れなくて歩かないと見れない所です。

石田小学校 4年 斉藤 龍揮 さん



地図番号	場 所	リバティタウン5番館おくじょうからみたふうけい
—	大切に思うもの	くらし・自然



この写真は、マンションのおくじょうからとりました！

わたしはこの写真の“くらし”と“しぜん”を大切にしました。

そうすると自然は上から取ったらキレイじゃないかくらしはみんながすんでいる所や家がうつつっているとほかの人たちにこの写真をみるだけで“風景”がそうぞうできそうな一まいの写真にしました。

石田小学校

5年

奈良岡 夏実

さん

地図番号	場 所	三ノ宮（清掃工場の東北東600m地点）
52	大切に思うもの	自然



毎年最初に春の訪れを実感するのはこの花桃の畑です。

今年も出会えてよかった。

伊勢原にはほっとするような里山の風景がたくさん残っているところが好きです。

石田小学校 5年 赤澤 唯 さん

地図番号	場 所	大山の下山中
一	大切に思うもの	自然



とても大きな木 初めて大山に登った。

樹齢何年だろうと思いました。

**石田小学校 5年 小倉 好生 さん**

地図番号	場 所	高森の水田
—	大切に思うもの	自然



ぼくが「残したい」ものは、水田の横の自然のままの水路です。ここにはいろいろな生き物がくらしています。水面に青空と白い雲が写っているのが見どころです。

地図番号	場 所	石田小の周りの田んぼから見た白鷺
53	大切に思うもの	自然



石田小の校歌の歌詞に白鷺が入っているほど、伊勢原でよく見ます。

真白な羽がとても大好きです。！

石田小学校 6年 田中 里奈 さん

地図番号	場 所	子安神社
54	大切に思うもの	その他



ぼくの家近くにある子安神社の写真をとりました。

だれもないけど、いつもだれかに見られている気がします。

神様が見ているのかな。



# 伊勢原中学校

地図番号	場 所	大山の下社
5 5	大切に思うもの	建物



ほんとうは、しぜんを大切に、といういみで、しぜんをとりたかったけど、これにしました。

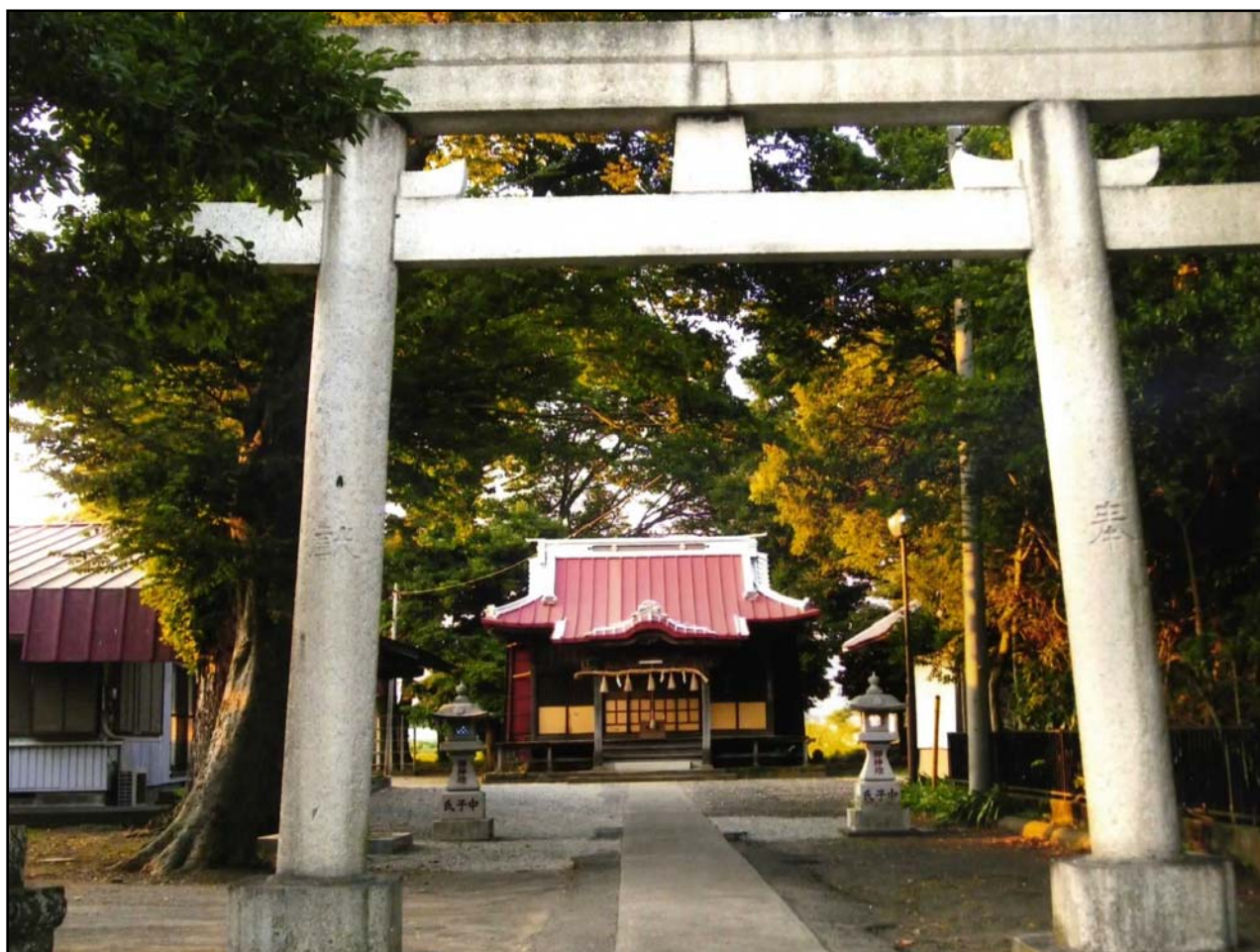
お寺をどうどうととるために、下の方からとった。

あと、「がんばれ日本」というはたが、見えるようにして、しんさいにあった方にも、伝えられるようにとった。

伊勢原中学校 1年 堀川 優香 さん



地図番号	場 所	八幡神社を正面からとった
56	大切に思うもの	自然



わたしは、この場所で小さいころから遊んだり、お祭りをやったりして、とても楽しかったからです。

伊勢原中学校 1年 玉川 茜 さん

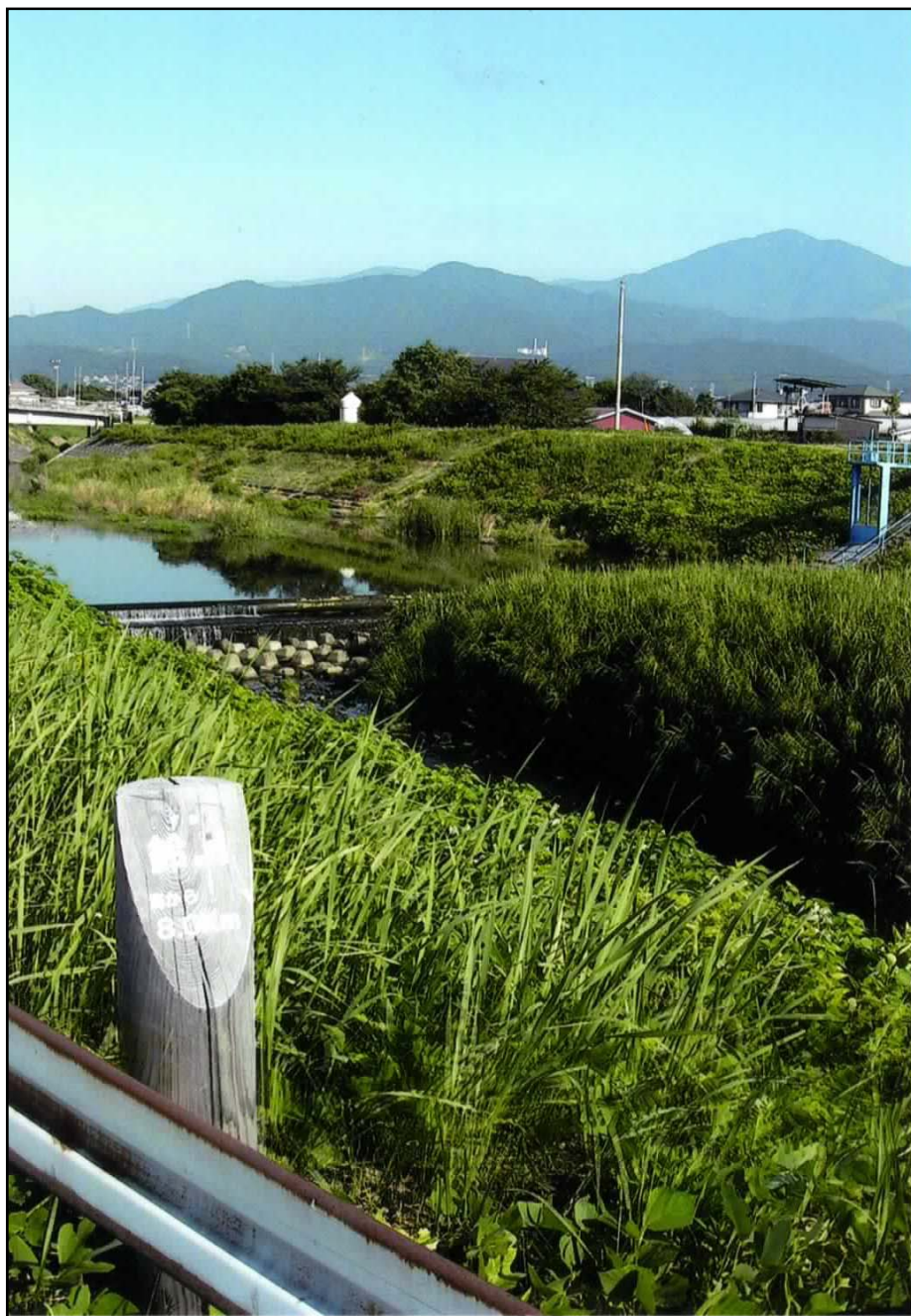
地図番号	場 所	伊勢原大神宮
57	大切に思うもの	歴史・建物・自然



大神宮の大きな木が大神宮のシンボルみたいな感じがする。(御神木)  
 毎年行う大晦日に手伝いに行っていますので、年月がたつのがわかります。

**伊勢原中学校 2年 二見 恭平 さん**

地図番号	場 所	鈴川からとった大山
一	大切に思うもの	自然



きれいな青空と大山、  
鈴川、草が美しかった  
ので、とってみました。  
この場所において、とて  
も気分が良かったで  
す。  
こんなに美しい自然を  
いつまでも残していっ  
て下さい！！

伊勢原中学校 3年 越地 駿人 さん

地図番号	場 所	大山駅からすこし登った所
58	大切に思うもの	歴史・まちなみ



歩いていたら、この橋を見つけて、まるで江戸時代に来たみたいで、タイムスリップした気分になりました。

人通りが少ない所にあるので、あんまり知られていないと思いますが、すごくいい所です。

ぜひ、みなさんにも見てもらいたいです。

伊勢原中学校 3年 福島 香里 さん

**山王中学校**

地図番号	場 所	高橋のバス停からみた
59	大切に思うもの	自然



ぼくは、この写真の近くに住んでいます。

とても気持ちがいいので、この気持ちよさがなくならずにずっと続いていけばいいなと思います。

**山王中学校 1年 岡部 和希 さん**

地図番号	場 所	伊勢原浄水場の前の道
60	大切に思うもの	自然



いつも歩いている道ですが、このような花などが、咲いているとは気づきませんでした。実は普段使っている道でも、探してみれば、このような花や様々な発見があるかもしれません。皆さんもこのような発見の旅に行かれてみては、どうでしょうか。

**山王中学校 3年 天野 優樹 さん**



# 成瀬中学校



地図番号	場 所	道から見た、ふたば保育園の横のたんぼの稲
61	大切に思うもの	その他



私が「いせはら」で残したいと思うのは、心のやさしい人です。稲などは、がんばって、毎日、毎日生きています。そうやって生きていけるのも、稲を大切に育てる人がいるからです。その、大切に育てられる心のやさしい人が「いせはら」にたくさんいればいいなーと思いました。

地図番号	場 所	緑台小学校からみた木
62	大切に思うもの	自然



この木は、卒業記念に植えました。

なので、ぼくは、この木を残したいと思います。

ぼくは、この木に大きく台風にも負けないぐらい強くなってほしいです。

成瀬中学校

1年

山口 孟士 さん

地図番号	場 所	自分の家の5階からみた大山
—	大切に思うもの	自然



伊勢原といえば、…。大きく言えば、この二つ。

・大山      ・自然 。

大山では、小学生の時に頂上にのぼった思い出があり、

頂上で見た景色は緑がいっぱいあって、

この写真を撮って、伊勢原は自然を大切にしていると思いました。

成瀬中学校

1年

稲垣 利佳子 さん

地図番号	場 所	高森1丁目付近
63	大切に思うもの	自然



この写真は、市のシンボルとも言える大きな自然「大山」を背景にし、新しく開発されている建設中の「第二東名高速道路」の柱を写しました。

私は、私達市民の暮らしは、高速ができたことにより、安定し便利に暮らせると思いますが、いままでは自然だった所に、人の手が加えられたということで、自然がこわれないかが心配です。これから、人にも環境、自然にも、優しく、市が発展していくといいと思いました。

成瀬中学校 1年 岡村 優奈 さん

地図番号	場 所	街角に咲いている小さな草花
—	大切に思うもの	自然



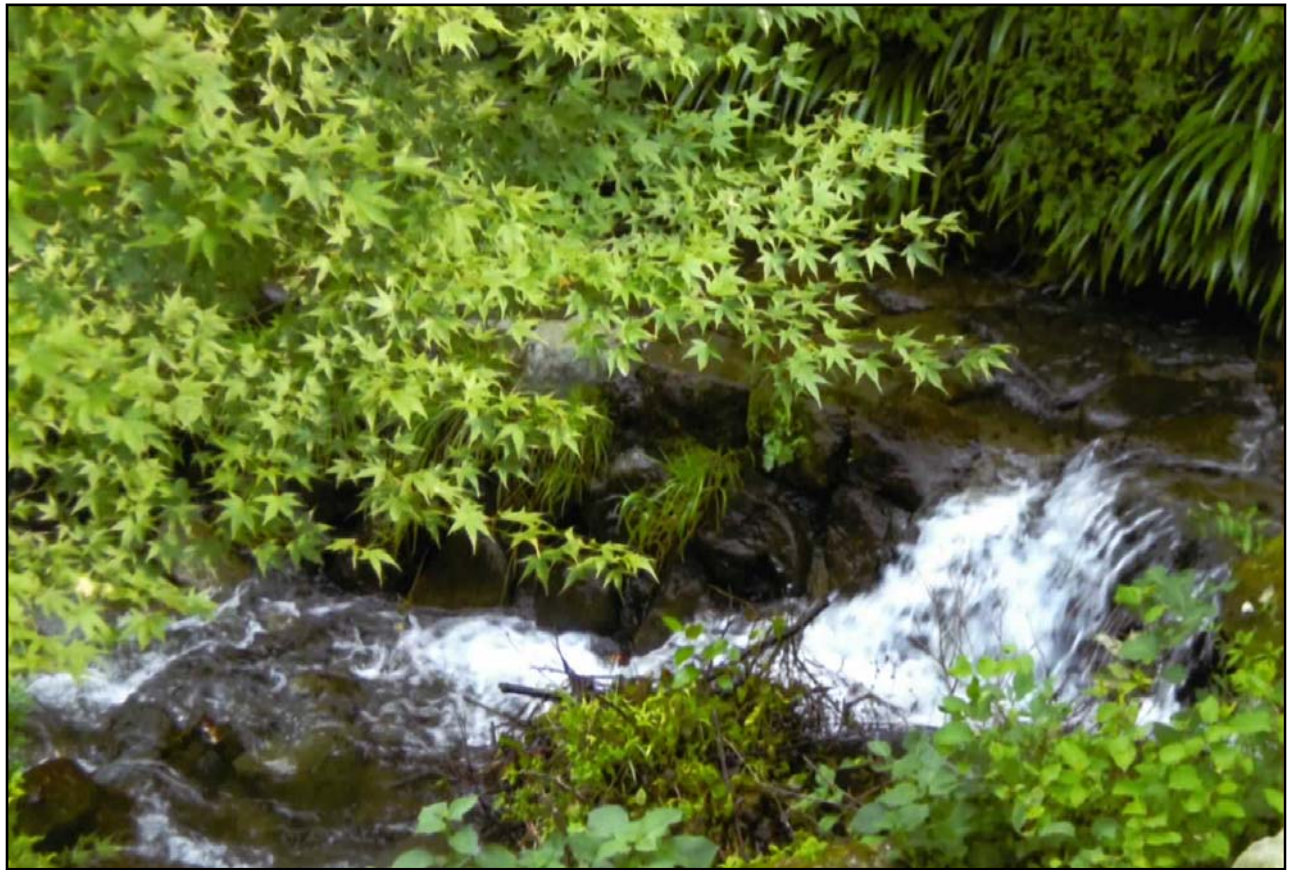
私は、この伊勢原市を「自然が住む町」だと考えています。なぜなら、私が学校から帰宅するとき、一步一步進むごとに、たくさんのいきいきとした花々、草、木、山々、キレイな風景をたくさん見るからです。その中で私がなぜこの写真を撮ったのかというと、この花は、なにげない人気がありません。場所になにげない場所にポツンと咲いていました。ですが、こんななにげない場所でも、この小さな命は今この場所で強く、たくましく生きていることを知ってほしい、そしてこれからも、この小さな命を守っていくことで、伊勢原の自然が守られていくと思い、この写真を撮りました。

成瀬中学校

3年

明果瑠 たはいま さん

地図番号	場 所	大山の山中
一	大切に思うもの	自然



35℃くらいのとても暑い日に撮りました。

鮮やかな緑の葉に癒され、川の流れに心が和み、自然の涼しさが感じられました。

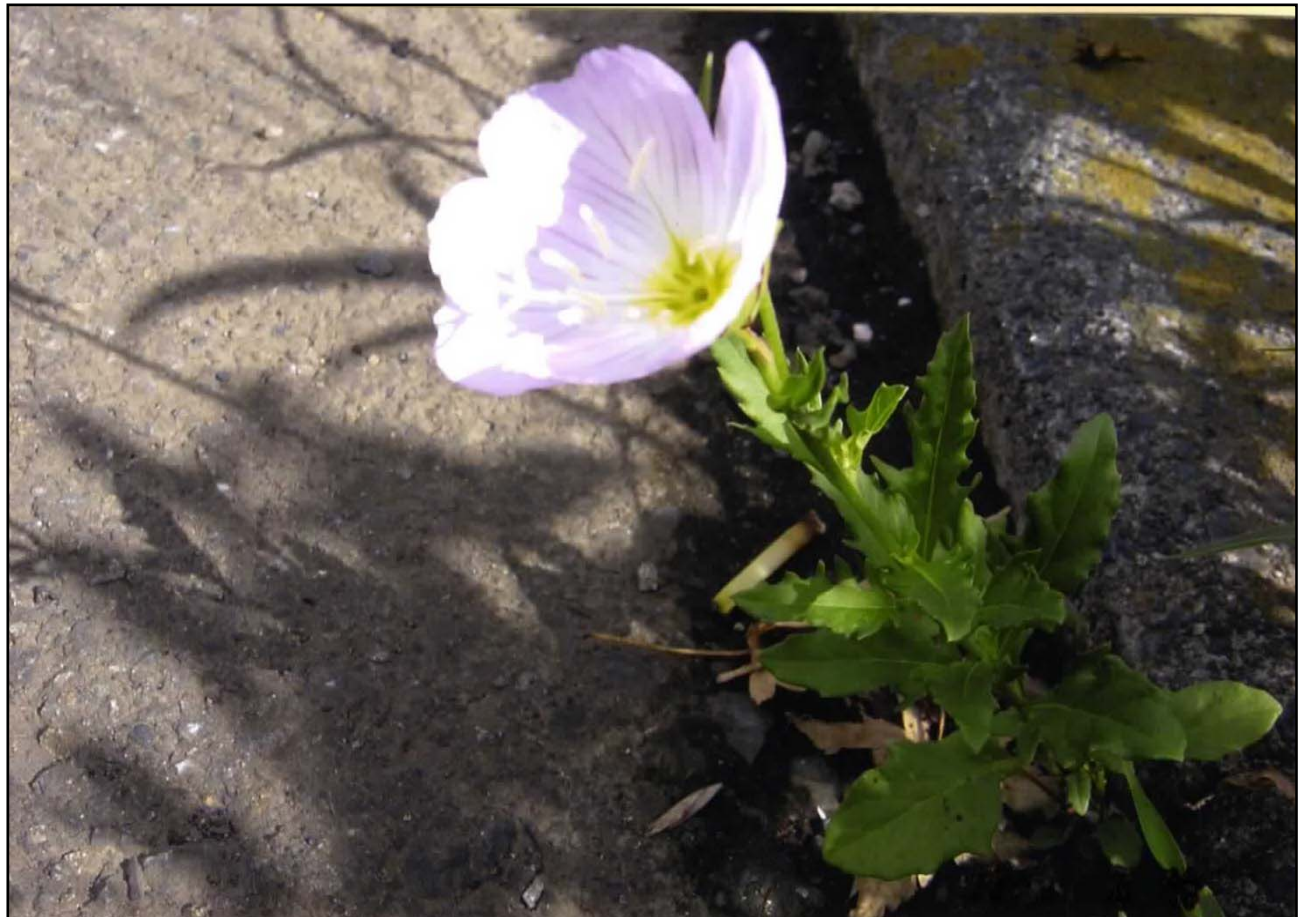
大山は、伊勢原市の象徴ともいえるので、この自然を大切にしていきたいです。

**成瀬中学校**

**3年**

**内田 美潮 さん**

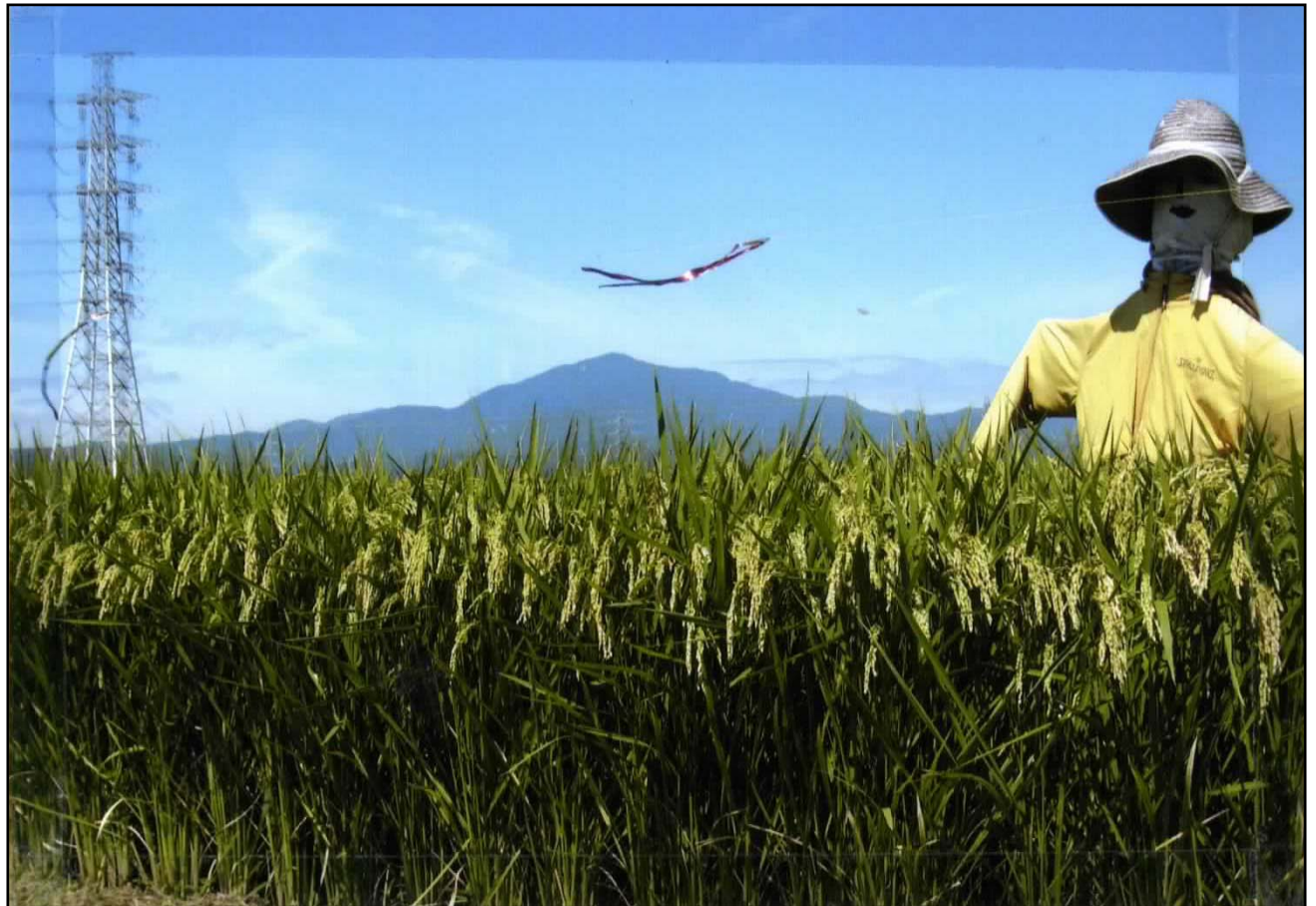
地図番号	場 所	石田小学校区の道路
一	大切に思うもの	自然



一見どこにでも咲く花です。 コンクリートの間から咲く花も多いです。私は、こういう花をいつも見ていたので、花を見て何か考えたこともありませんでした。しかし、この花をみて、コンクリートばかりの地面から小さな希望のように生えているって思いました！今の日本も、コンクリートと同じです。でも、いつか日本人全員が笑えるように、希望が見えてくると思います。被災地の皆さん、上を向いて歩きましょう！

**成瀬中学校 3年 高橋 渚 さん**

地図番号	場 所	田んぼからみた大山
64	大切に思うもの	自然



家の近くの田んぼから見た大山です。台風などの自然災害に見舞われず、元気に育っている稲と、背景には大山があります。天気の良い日に撮りました。

成瀬中学校

3年

川島 康平 さん





# 市外中学校

地図番号	場 所	弁天橋へ向かう風景
65	大切に思うもの	自然



いつも散歩している犬との通り道です。

夕方の風や、景色はとてもよいと思います。

いつまでも、このままであってほしいと思います。

**大妻多摩中学校**

**3年**

**小泉 聡美 さん**