



健康家族カレンダー

いせはらっ子応援事業

■ 担当：子育て支援課
☎0463-94-4637(直通)

Checkups, consultation for babies and children 乳幼児健康診査・相談

- 集団健康診査の会場は、「伊勢原シティプラザ3階研修室」です。(健診会場は2ページの地図をご覧ください)(天候などにより健診日程・会場は変更となる場合もありますので、「広報いせはら」でご確認ください。)(駐車場に限りがあるため、なるべく車でのご来場はご遠慮ください。)
- 日程があわない場合、変更できますので、担当にご連絡ください。

Health checkups for 4months

[持ち物] 母子健康手帳、健康診査票(「こんにちは赤ちゃん訪問」時にお渡しします)、バスタオル

種別	対象	受付時間	健診時間	実施日												
				対象となる生年月日	R5年	R5年	R6年	R6年	R6年	R6年	R6年	R6年	R6年	R6年	R6年	R6年
4か月児健康診査<集団>	4か月 4か月半	午後 0時30分 ～ 1時30分	午後 1時00分 ～ 1時30分	11月16日～12月15日	12月16日～1月15日	1月16日～2月15日	2月16日～3月15日	3月16日～4月15日	4月16日～5月15日	5月16日～6月15日	6月16日～7月15日	7月16日～8月15日	8月16日～9月15日	9月16日～10月15日	10月16日～11月15日	
				16日～31日生	R6年 4月9日(火)	5月7日(火)	6月4日(火)	7月2日(火)	8月6日(火)	9月3日(火)	10月8日(火)	11月5日(火)	12月3日(火)	R7年 1月7日(火)	2月4日(火)	3月4日(火)
				1日～15日生	4月16日(火)	5月14日(火)	6月11日(火)	7月16日(火)	8月20日(火)	9月10日(火)	10月15日(火)	11月12日(火)	12月10日(火)	1月14日(火)	2月18日(火)	3月11日(火)

Health consultation for 7months

[持ち物] 母子健康手帳、健康相談票(4か月児健康診査時にお渡しします)、バスタオル

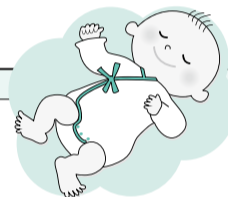
種別	対象	受付時間	相談時間	実施日												
				対象となる生年月日	R5年	R5年	R5年	R5年	R5年	R6年	R6年	R6年	R6年	R6年	R6年	
7か月児健康相談<集団>	7か月 8か月児	午前 9時15分 ～ 10時15分	午前 9時30分 ～ 10時	8月生	9月生	10月生	11月生	12月生	1月生	2月生	3月生	4月生	5月生	6月生	7月生	
				1日～15日生	R6年 4月12日(金)	5月10日(金)	6月7日(金)	7月5日(金)	8月2日(金)	9月6日(金)	10月11日(金)	11月8日(金)	12月6日(金)	R7年 1月17日(金)	2月7日(金)	3月7日(金)
				16日～31日生	4月19日(金)	5月17日(金)	6月14日(金)	7月19日(金)	8月9日(金)	9月13日(金)	10月18日(金)	11月15日(金)	12月13日(金)	1月31日(金)	2月21日(金)	3月21日(金)

*「すこやか親子ブックスタート事業」7か月児健康相談時に絵本の読み聞かせの説明を行い、絵本をプレゼントします。

Health checkups for 10~11months at medical institutions

[持ち物] 母子健康手帳、筆記用具(健康診査票は受診可能医療機関にあります)

種別	対象	受診方法
お誕生日前健康診査<個別>	満10か月 1歳のお誕生日前日	市内の協力医療機関で実施しています。受診前に必ず医療機関に連絡してください。対象期間を過ぎた場合には、担当へご連絡ください。秦野市・平塚市・厚木市でも受診可能な医療機関がありますので、事前に医療機関に確認してください。



Health checkups for 18months

[持ち物] 母子健康手帳、健康診査票(事前に送付します)、子どもの歯ブラシ、バスタオル

種別	対象	受付時間	健診時間	実施日												
				対象となる生年月日	R4年	R4年	R4年	R4年	R5年	R5年	R5年	R5年	R5年	R5年	R5年	
1歳6か月児健康診査<集団>	1歳 6か月児	午後 0時30分 ～ 1時30分	午後 1時00分 ～ 1時30分	9月16日～10月15日	10月16日～11月15日	11月16日～12月15日	12月16日～1月15日	1月16日～2月15日	2月16日～3月15日	3月16日～4月15日	4月16日～5月15日	5月16日～6月15日	6月16日～7月15日	7月16日～8月15日	8月16日～9月15日	
				16日～31日生	R6年 4月12日(金)	5月10日(金)	6月7日(金)	7月5日(金)	8月2日(金)	9月6日(金)	10月11日(金)	11月8日(金)	12月6日(金)	R7年 1月17日(金)	2月7日(金)	3月7日(金)
				1日～15日生	4月19日(金)	5月17日(金)	6月14日(金)	7月19日(金)	8月9日(金)	9月13日(金)	10月18日(金)	11月15日(金)	12月13日(金)	1月31日(金)	2月21日(金)	3月21日(金)

Dental checkups for 2years

[持ち物] 母子健康手帳、健康診査票(事前に送付します)、子どもの歯ブラシ、バスタオル

種別	対象	受付時間	健診時間	実施日														
				対象となる生年月日	R4年	R4年	R4年	R4年	R4年	R4年	R4年	R4年	R4年	R4年	R5年	R5年	R5年	
2歳児歯科健康診査<集団>	2歳児	午後 0時30分 ～ 1時30分	午後 1時00分 ～ 1時30分	4月生	5月生	6月生	7月生	8月生	9月生	10月生	11月生	12月生	1月生	2月生	3月生			
				1日～15日生	R6年 4月11日(木)	5月9日(木)	6月6日(木)	7月4日(木)	8月1日(木)	9月5日(木)	10月10日(木)	11月7日(木)	12月5日(木)	R7年 1月9日(木)	2月6日(木)	3月6日(木)		
				16日～31日生	4月18日(木)	5月16日(木)	6月13日(木)	7月18日(木)	8月8日(木)	9月12日(木)	10月17日(木)	11月14日(木)	12月12日(木)	1月16日(木)	2月20日(木)	3月13日(木)		

Health checkups for 3years

[持ち物] 母子健康手帳、健康診査票・視力と聴力の調査票(事前に送付します)、子どもの歯ブラシ、バスタオル

種別	対象	受付時間	健診時間	実施日													
				対象となる生年月日	R3年	R3年	R3年	R3年	R3年	R3年	R3年	R3年	R3年	R3年	R3年	R4年	R4年
3歳児健康診査<集団>	3歳 1か月児	午後 0時30分 ～ 1時30分	午後 1時00分 ～ 1時30分	3月生	4月生	5月生	6月生	7月生	8月生	9月生	10月生	11月生	12月生	1月生	2月生		
				1日～15日生	R6年 4月10日(水)	5月8日(水)	6月5日(水)	7月3日(水)	8月7日(水)	9月4日(水)	10月9日(水)	11月6日(水)	12月4日(水)	R7年 1月8日(水)	2月5日(水)	3月5日(水)	
				16日～31日生	4月17日(水)	5月15日(水)	6月12日(水)	7月17日(水)	8月28日(水)	9月11日(水)	10月16日(水)	11月13日(水)	12月11日(水)	1月15日(水)	2月19日(水)	3月12日(水)	

『子育て世代包括支援センター』

子育て世代包括支援センターでは、妊産婦や乳幼児等の健康の保持・増進を図るため、妊娠期から出産、就学前までの子育て期に至るまで、保健師や助産師等の専門職がそれぞれの妊婦や家庭に寄り添い、支援プランの作成や産後ケアなどの事業を通じて、きめ細かく支援していきます。

妊娠や出産に関する不安やお子さんの心身の健康に関する悩みなどがあれば、どうぞお気軽にご相談ください。



主な取組	
妊娠前・妊娠期	不妊症・不育症治療費助成、母子健康手帳交付、支援プラン作成、母親父親・祖父母教室、妊産婦健康診査、妊婦歯科検診 ほか
産前・出産・産後	産前・産後サポート(健康相談、妊産婦・乳幼児訪問)、新生児聴覚検査費用助成、未熟児養育医療費助成、乳児家庭全戸訪問、産後ケア ほか
子育て期	乳幼児健康診査・すくすく健康相談、経過検診、育ちの教室、親子教室、離乳食教室、にこにこ子育て講座 ほか

■ お問い合わせ：伊勢原市子育て世代包括支援センター(子育て支援課内) Tel.0463-94-4637

子育て支援センター

就学前のお子さんを持つ人誰もが、お子さんを遊ばせながら息抜きや情報交換の場として立ち寄ることができる「フリースペース」「つどいの広場」「子育てひろば」を開催しています。 ■ お問い合わせ：子育て支援センター Tel.0463-74-5558(直通)

ファミリー・サポート・センター

「子育ての援助を受けたい人」と「子育ての援助を行いたい人」が会員となり、助け合う会員組織です。

■ お問い合わせ：ファミリー・サポート・センター Tel.0463-74-5596(直通)

がん検診

■担当：健康づくり課 ☎ 0463-94-4616(直通) FAX 0463-93-8389

がんの早期発見・早期治療を目指し、市では毎年度がん検診を実施しています。

- がん検診は集団検診と施設検診に分かれ、下記の内容を実施しています。
- 集団がん検診を受けるには、事前に申込みが必要です。電話やWEBがん検診予約システムでお申込みください。ファックスでの申込みは、耳や言葉の不自由な方・電話での申込みが困難な方に限ります。詳細についてはホームページをご確認ください。
- 施設検診の乳がん・子宮がん検診は、令和4年度又は令和5年度に受診歴のある人に事前に市からお知らせを送付しますので、市への申込みの必要はありません。それ以外の方は事前に市への申込みが必要です。


【集団検診】 (下記の実施日で公民館やシティプラザなどで実施します)

検診名	対象年齢	検診内容	自己負担金※1	備考
胃がん	40歳以上の人 (昭和60年4月1日以前に生まれた人)	X線間接撮影 (バリウムを飲む検査)	1,200円	当日の受付時間は申し込み後、検診日の約1週間前にお送りする案内通知に記載します。
大腸がん		便潜血反応検査 (検便検査)	500円	
肺がん・結核		①胸部X線検査 (胸部X線フィルムを用いて医師が読影します)	① 200円	
		②喀痰細胞診 (胸部X線撮影受診者で問診の結果、必要とされた人に実施します)	② 600円	
乳がん		40歳以上の女性 (昭和60年4月1日以前に生まれた人)	マンモグラフィ検査 (乳房X線) ※2	
子宮がん (頸部)	20歳以上の女性 (平成17年4月1日以前に生まれた人)	頸部細胞診	900円	

【施設検診】 (伊勢原市が契約する医療機関で実施します)


検診名	対象年齢	検診内容	自己負担金※1	備考
乳がん	40歳以上の女性 (昭和60年4月1日以前に生まれた人)	マンモグラフィ検査 (乳房X線) ※2	1,500円	検診は、7月から開始予定です。受付時間は、医療機関により異なります。
子宮がん (頸部・体部)	20歳以上の女性 (平成17年4月1日以前に生まれた人)	①頸部細胞診 ②体部細胞診 (頸部細胞診受診者で、問診の結果、必要とされた人に実施します)	① 1,700円 ② 1,100円	
肺がん・結核	40歳以上の人 (昭和60年4月1日以前に生まれた人)	胸部X線撮影 (胸部X線フィルムを用いて医師が読影します)	200円	いきいき検診と同時実施します。詳細は、4ページの健康診査・検診の「いきいき健診と同時実施」の欄をご覧ください。

- 人間ドックや職場の健康診断などで同じ検査を受診されている場合は、市で行うがん検診を受ける必要はありません。
- 各がん検診の受診は、年度中(4月1日～翌年3月31日まで)に1回です。
- 厚生労働省では大腸がん・肺がん検診は1年に1度、胃がん・乳がん・子宮がん検診は2年に1度の受診を推奨しています。
- ※1 次の人は自己負担金が免除となります。
 - ①70歳以上の人(昭和30年4月1日以前に生まれた人) ②生活保護世帯の人 ③世帯全員が市県民税非課税の人
 - ②③の人は事前に免除申請が必要です。受診の1週間前までに担当へ申請してください。(施設検診の肺がん・結核検診の生活保護世帯の人は申請は不要です。)
- ※2 マンモグラフィは、40歳代の方は2方向撮影、50歳以上(昭和50年4月1日以前生まれ)の方は1方向撮影です。



WEBがん検診予約システムはこちら!!

- 24時間受付!
- スマートフォンやPCから簡単予約



クルリン ©伊勢原市

実施日 (予定)

- ：午前のみ検診実施
- ：午前・午後とも検診実施

- *日程は、天候等で変更する場合があります。ホームページ等で御確認ください。
- *骨量測定相談会は予約の必要はありません。当日受付にお声がけください。

申込み受付開始日時	実施日	実施会場	検診項目						申込み受付開始日時	実施日	実施会場	検診項目					
			胃	大腸	肺・結核	乳	子宮	骨量				胃	大腸	肺・結核	乳	子宮	骨量
3月26日(火)受付開始	5月	8日(水) 大田公民館	○	○					7月30日(火)受付開始	9月	12日(木) 文化会館(女性のみ)(午前託児あり)	○	●	●	●	●	
		10日(金) シティプラザ	○	○							18日(水) シティプラザ	○	○				
		15日(水) 文化会館	○	●	●*	●	●	○			21日(土) 市役所分室		●		●	●	
		18日(土) 市役所分室	○	○	○						27日(金) 総合運動公園体育館	○	○	○	○	○	○
		21日(火) 伊勢原南公民館	○	○	○						10月	3日(木) シティプラザ	○	○	○		
	6月	3日(月) シティプラザ		●		●	●	○		8日(火) 文化会館		○	●	●*	●	●	
		4日(火) 文化会館(女性のみ)(午前託児あり)	○	●	●	●	●			19日(土) 市役所分室		○	○				
		6日(木) 成瀬コミュニティセンター	○	○						23日(水) 成瀬公民館			●		●	●	○
		8日(土) 市役所分室(男性のみ)	○	○	○					28日(月) シティプラザ		○	○				
	7月	16日(日) シティプラザ	○	○	○					11月	2日(土) 市役所分室	○	○	○			
		29日(土) 市役所分室	○	○	○						11日(月) シティプラザ		●		●	●	
		4日(木) 総合運動公園体育館	○	○	○	○	○				15日(金) 伊勢原南公民館		○		○	○	○
		9日(火) 成瀬公民館	○	○	○						18日(月) 成瀬コミュニティセンター	○	○				
		12日(金) シティプラザ		●		●	●				21日(木) 比々多公民館	○	○				
	7月	17日(水) 大田公民館		●		●	●	○		28日(木) シティプラザ(午前託児あり)		●		●	●	○	
24日(水) 高部屋公民館		○	○					12月	5日(木) シティプラザ		○		○	○			
									18日(水) 文化会館	○	●	●*	●	●	○		
7月								1月	15日(水) シティプラザ	○	○	○					
									23日(木) シティプラザ		●		●	●			
								2月	7日(金) シティプラザ		●		●	●			

今年度のがん検診について

- ※5月15日(水)・10月8日(火)・12月18日(水)は、男性の肺がん・結核検診は午前のみ
- 1. 集団検診の申し込み受付期間は以下の通りです。
 - 5月～7月の検診の予約(予約受付開始：3月26日から)
 - 9月～2月の検診の予約(予約受付開始：7月30日から)
 受付開始より前の受付はできません。あらかじめご了承ください。
- 2. 男性・女性限定の検診日と5がん検診日は以下のとおりです。
 - 男性限定の検診日：6月8日(土) ※大腸がん検診のみは女性も受付可。
 - 女性限定の検診日：6月4日(火)・9月12日(木) ※大腸がん検診のみは男性も受付可。
 - 5がん検診日：5月15日(水)・6月4日(火)(女性限定)・7月4日(木)・9月12日(木)(女性限定)・9月27日(金)・10月8日(火)・12月18日(水)

「子どもの救急」情報

夜間や休日などの診療時間外に、お子さんの体調のことで判断に迷ったことはありませんか。「家庭でどのように対処すれば良いか」「すぐに医療機関にかかる必要があるか」などについて、電話相談や情報検索ができます。

かながわ小児救急ダイヤル

- プッシュホン回線・携帯電話【#8000】
- #8000を利用できない場合【050-3490-3742】
- 相談時間：毎日18:00～翌8:00
- 子どもの救急ホームページ
 - 対象年齢は、生後1か月～6歳までのお子さんです。
 - URL: <http://www.kodomo-qq.jp/>

休日・夜間の急患診療のご案内

●外来で対応可能な患者の場合

いずれも伊勢原2丁目7-31 伊勢原シティプラザ内

診療所名	区分	診療受付時間
休日夜間急患診療所 内科・小児科・外科 Tel.0463-93-5019	休日 (日曜・祝日・年末年始)	9:00～11:30 14:00～16:30
	夜間 (休日を含む毎日)	19:30～22:45
休日歯科診療所 Tel.0463-95-3121	休日 (日曜・祝日・年末年始)	9:00～11:30 13:00～16:30
休日夜間薬局 Tel.0463-95-7551	休日 (日曜・祝日・年末年始)	9:00～17:00
	夜間 (休日を含む毎日)	19:30～23:00

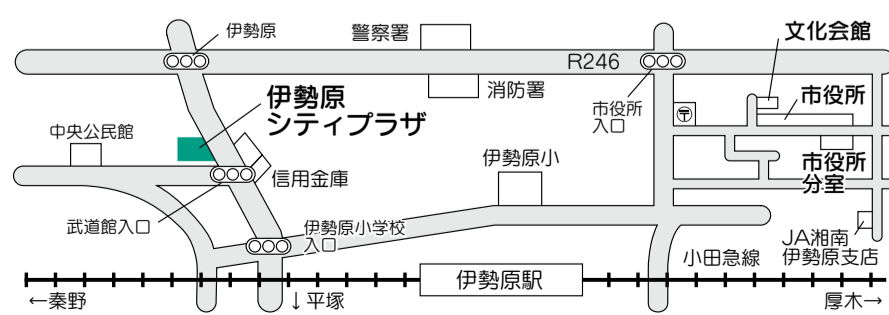
- *休日夜間急患診療所は、緊急対応のため、翌日以降に必ずかかりつけ医を受診してください。また受診希望者が多く、電話が繋がりにくい場合がありますので、ご了承ください。
- *眼科・耳鼻咽喉科(9:00～16:30)は、輪番制(当番制)で診療にあたっています。当番医療機関は、伊勢原市消防署にお問い合わせください。
- *休日歯科診療所でも歯周病検診・妊婦歯科検診を行っています。

●休日夜間急患診療所の診療時間外の場合

24時間輪番制(当番制)で診療にあたっています。消防署で当番医を確認してから、該当医療機関へお問い合わせください。

伊勢原市消防署 Tel.0463-95-2119

●伊勢原シティプラザ Tel.0463-95-5671 伊勢原市伊勢原2-7-31



大人の予防接種

■担当：健康づくり課
☎0463-94-4609(直通)

(※) 生活保護世帯の人・世帯全員が市県民税非課税の人は、事前に免除申請が必要です。接種の1週間前までに担当へ申請してください。

種別	対象者	自己負担金	接種方法
高齢者肺炎球菌	(1) 65歳の人でニューモバックスNPを1回も接種したことがない人 (2) 60歳から65歳未満の人で、心臓、腎臓、呼吸器やHIV感染により、障害者手帳1級相当の障がいがある人でニューモバックスNPを1回も接種したことがない人	3,000円 接種料免除者 (1) 生活保護世帯の人(※) (2) 世帯全員が市県民税非課税の人(※)	■対象者には誕生日の前月末に接種券(はがきサイズ)を送付します。 ■接種方法 市内(一部秦野市・平塚市・厚木市)の医療機関で接種期間内に1回接種できます。市から送付された接種券が必要です。 ■接種期間 65歳の誕生日の前日から66歳の誕生日の前日まで
高齢者インフルエンザ	(1) 接種日に65歳以上の人 (2) 60歳から65歳未満の人で、心臓、腎臓、呼吸器やHIV感染により、障害者手帳1級相当の障がいがある人	1,600円(予定) 接種料免除者 (1) 生活保護世帯の人(※) (2) 世帯全員が市県民税非課税の人(※)	■接種方法 市内(一部秦野市・平塚市・厚木市)の医療機関で接種期間内に1回接種できます。 ■接種期間 令和6年10月1日から令和7年1月31日まで
風しんの*抗体検査	昭和37年4月2日～昭和54年4月1日までに生まれた男性のうち、抗体検査を受けていない人	無料 抗体検査を受けてから予防接種の可否が決定するまでには数週間程度かかる場合があります。お早めにお受けになることをおすすめします。	■対象者には令和6年4月頃にクーポン券を送付します。過去のクーポン券は使えません。再発行は担当までお申し込みください。 ■検査方法 全国の契約医療機関及び健康診断等で1回検査できます。 ■検査期間 令和7年3月31日まで
風しんの予防接種(定期接種)	昭和37年4月2日～昭和54年4月1日までに生まれた男性のうち風しんに係る抗体検査を受けた結果、十分な量の風しんの抗体がないことが判明した人(ただし平成26年4月以降に抗体検査を受けた結果、十分な量の風しんの抗体がないことが判明した人は、抗体検査をせずに予防接種してよい)	無料	■対象者にはクーポン券を送付します。 ■接種方法 全国の契約医療機関で接種期間内に1回接種できます。抗体検査の結果及びクーポン券が必要です。 ■接種期間 令和7年3月31日まで
風しんの予防接種(任意接種)	伊勢原市に住所を有する人で (1) 妊娠を予定、希望している20歳以上の女性 (2) 妊娠中の女性のパートナー 【ただし、明らかに風しんにかかったことがある人、風しんワクチン(MRワクチン、MMRワクチンを含む)を2回以上接種したことがある人、この制度を利用したことがある人は除く】	助成限度額 (予防接種費用と助成限度額の差額が自己負担金となります) MR(麻しん風しん混合)ワクチン 8,000円 風しん単独ワクチン 4,000円	■接種方法 市内の協力医療機関で接種期間内に1回接種できます。 ■接種期間 令和6年4月1日から令和7年3月31日まで
新型コロナウイルス	新型コロナウイルスワクチン接種は、年に1回、秋冬に実施する予定です。詳細が決まり次第、広報いせはらや市ホームページでお知らせします。		

*風しんの抗体検査に関して、上記以外の対象者は神奈川県で助成をしています。詳しくは神奈川県のホームページをご覧ください。
○最新情報は市ホームページに掲載しています。

健康づくり事業

■担当：健康づくり課
☎0463-94-4609(直通)

日程や会場などは、広報いせはら・市ホームページ、各種ちらしにてお知らせします。

クルリン健康測定コーナー(未病センターいせはら)

ご自身で体の状態を確認してみませんか?

- 設置機器：自動血圧計・体組成計・骨健康度測定器・身長計・握力計・脳活動量計(予約不要)
- 開設日時：平日 午前9:30～11:30 午後1:30～4:30
- 場所：伊勢原市役所分室 1階

※測定結果など保健師・栄養士への相談もできます。市内企業に訪問し、測定や健康教育も実施できます。

ヘルスマイト養成講座

食の知識や調理のスキルを身につけ、食のボランティアとして活躍してみたいと思う方におすすめの講座です。



■申込み：電話で担当へ

すこやかリズム体操・百歳体操



5人以上のグループに
DVD・CDの貸し出しをしています。

■申込み：電話で担当へ

すこやかリズム体操



百歳体操

食育で健康づくり

簡単レシピや市内小学校等の給食、食育料理コンテスト受賞レシピなど、食育についての情報を掲載しています。ぜひご覧ください。



特定保健指導

いきいき健診(特定健康診査)等の結果、生活習慣改善の必要があると判定された人に特定保健指導(積極的支援・動機付け支援)の利用券を送付しています。ぜひこの機会に生活習慣を見直しましょう。

■参加費：無料

※特定保健指導では、生活習慣を見直し健康づくりをサポートします。

■場所：①伊勢原市役所分室 2階
②武田クリニック
③望星薬局

■担当：保険年金課 ☎0463-94-4728(直通)

「かかりつけ医」「かかりつけ歯科医」「かかりつけ薬局」を持ちましょう

Q「かかりつけ医」とは…?

A 身近にいる地域のお医者さん。
私たちの日頃の健康管理や初期の治療をしてくれる。

Q「かかりつけ歯科医」とは…?

A 継続的に口の中の状態を確認してくれる歯医者さん。
虫歯や歯周病の予防・早期発見をしてくれる。

Q「かかりつけ薬局」とは…?

A 薬の飲み合わせなど気軽に相談できる薬局。
どこの医療機関からの処方箋でも調剤してくれる。

「かかりつけ医」「かかりつけ歯科医」のメリット

- 分かりやすく説明してくれる
- 患者の状態をよく分かってくれる
- 適切な病院(診療科)を紹介してくれる

「かかりつけ薬局」のメリット

- 「お薬手帳」で医薬品の重複投与のチェックをしてくれる!

骨量測定相談会

骨量測定・健康相談・食事相談・歯と歯ぐき相談(◆)を行います。

■参加費：無料 ■申込み：不要。当日会場へ(日程は2ページのがん検診実施日をご覧ください)

■受付時間：9:30～11:30

◆歯と歯ぐき相談は一部の会場では実施しません。

食育に関する講座

いせはら食育セミナーや未病対策事業、食生活に関する講座等、各回テーマを変えて開催します。

■参加費：調理実習がある場合、食材料費実費 ■申込み：広報掲載後、電話で担当へ

ヘルスアップ相談

健診結果等を見直して、食事・運動などの生活習慣を考えてみませんか?(保健師・管理栄養士等による個別相談)

■参加費：無料 ■申込み：電話で担当へ ■禁煙相談も受けられます。

保健師・管理栄養士による電話相談

生活習慣病や健康・食事に関することなど、お気軽にご相談ください。

■日時：月曜日～金曜日 8:30～17:00(土日・祝日および12月29日～1月3日を除く)

(不在時は折り返しのお電話で対応させていただきます。)

39歳以下健康診査

託児あり

39歳以下の人を対象に、健康診査を行います。(お一人様、年1回限りとさせていただきます。)

■検査内容：身体計測・血液検査(脂質、肝機能、代謝系、貧血)等 ■対象：昭和60年4月2日以降に生まれた人

■負担金：3,000円 ■申込み：広報掲載後、電話もしくは電子申請システムから担当へ

■骨量測定、食事相談、歯と歯ぐき相談などを同時開催します。(無料)

子どもの予防接種 Vaccinations

■担当：健康づくり課
☎0463-94-4609(直通)

赤ちゃんの抵抗力(免疫)は、生後3か月を過ぎると自然に失われていきます。

そのため、赤ちゃんが自ら免疫をつくって病気を予防する必要があります。これに役立つのが予防接種です。

*予防接種の効果や副反応などをよく理解したうえで、接種しましょう。予防接種法に基づき定期の予防接種(無料)となるものは次のとおりです。

こちらのQRコードは▶
4月1日以降にご利用
ください。



種類	対象年齢	接種回数	標準の接種スケジュール	場所・受付時間など
ヒブ Hib (Haemophilus influenzae type b)	満2か月～5歳未満 ※標準の接種スケジュールからはずれると回数 が変わることがありますので、医師と相談の 上、接種しましょう。	初回接種(3回) 追加接種(1回)	満2か月～7か月に至るまでに接種を開始し、27日(医師が認めた場合は20日)～56日の間隔を おいて1歳になるまでに初回接種(3回)を します。 3回目の接種から7か月～13か月までの間隔を おいて追加接種(1回)を します。	〔場所〕 市内医療機関 (一部の市外医療機関でも接種可能で す。初めて市外の医療機関で接種を 希望する方は事前に市ホームページ または、担当に御確認ください。) 〔受付時間〕 各医療機関の診療時間内 (受診前に必ず医療機関にお問合せく ださい。) 〔持ち物〕 母子健康手帳 / 健康保険証 ●里帰り先などで予防接種を希望する 場合は事前に申請してください。 詳しくは右記の QRコードをご 確認ください。
小児用肺炎球菌 (13価肺炎球菌) ※1 Streptococcus pneumoniae	満2か月～5歳未満 ※標準の接種スケジュールからはずれると回数 が変わることがありますので、医師と相談の 上、接種しましょう。	初回接種(3回) 追加接種(1回)	満2か月～7か月に至るまでに接種を開始し、27日以上の間隔で1歳になるま でに初回接種(3回)を します。 3回目の接種から60日以上の間隔を おいて追加接種(1回)を します。	
B型肝炎 Hepatitis B	出生直後～1歳未満	3回	満2か月～9か月に至るまでに1回目の接種を開始し、27日以上の間隔を おいて2回目を接種。1回目の接種から139日(20週後の同じ曜日)以上の間隔を おいて3回目を接種します。	
ロタウイルス Rotavirus	生後6週～24週まで	1価ワクチン◆(2回)	ロタリックス® 27日以上の間隔を おいて2回経口接種。	
	生後6週～32週まで	5価ワクチン◆(3回)	ロタテック® 27日以上の間隔を おいて3回経口接種。	
四種混合 (ジフテリア・百日せき・破傷風・ポリオ) DPT-IPV (Diphtheria, Pertussis, Tetanus and Polio)	満2か月～ 7歳6か月未満	初回接種(3回) 追加接種(1回)	満2か月～1歳に至るまでに20日～56日の間隔を おいて初回接種(3回)を します。 3回目の接種から1年～1年6か月までの間隔を おいて追加接種(1回)を します。	
令和6年4月から ※2 五種混合 (ジフテリア・百日せき・破傷風・ポリオ・ヒブ)	満2か月～ 7歳6か月未満	初回接種(3回) 追加接種(1回)	満2か月～7か月に至るまでに接種を開始し、20日から56日までの間隔を おいて初回接種(3回)を します。 初回接種終了後から6か月から18か月の間隔を おいて追加接種(1回)を します。	
BCG	出生直後～1歳未満	1回	満5か月～8か月に至るまでに1回接種します。	
麻疹(はしか)・風しん Measles・Rubella	1期：満1歳～2歳未満	1回	満1歳になったらなるべく早く接種します。	
	2期：満5歳～7歳未満で小学校就学前1年間 ※平成30年4月2日～平成31年4月1日生まれの方が、 4/1～翌年3/31の間に1回接種します。	1回	年長になったらなるべく早く接種します。	
水痘(みずぼうそう) Varicella	満1歳～3歳未満	2回	満1歳～1歳3か月までの間に1回目を接種します。1回目の接種から3か 月以上(標準的には1回目接種後6か月から12か月まで)の間隔を おいて2回目を接種します。	
日本脳炎 Japanese Encephalitis	1期：満6か月～7歳6か月未満	初回接種(2回) 追加接種(1回)	満3歳で6日～28日の間隔を おいて初回接種(2回)を 接種します。 2回目から1年の間隔を おいて4歳のうちに追加接種(1回)を 接種します。	
	2期：満9歳～13歳未満 ※特例：平成7年4月2日～平成19年4月1日生まれの方は、全4回のうち足りない回数を20歳未満の間は無料で接種できます。 医師と相談の上、早めに接種しましょう。	1回	満9歳で1回接種します。	
二種混合 (ジフテリア・破傷風) DT (Diphtheria・Tetanus)	満11歳～13歳未満	1回	満11歳～12歳に至るまでに1回接種します。	
子宮頸がん HPV (Human PapillomaVirus/ protection against cervical cancer)	小学校6年生～高校1年生の女子 ※接種に当たっては効果・副反応を理解した上 で受けてください。	2価ワクチン(3回) サーバリックス® 4価ワクチン(3回) ガーダシル® 9価ワクチン(3回) シルガード®9	中学1年生になったら、1か月の間隔を おいて2回接種し、1回目の接種から 6か月後にもう1回接種します。 中学1年生になったら、2か月の間隔を おいて2回接種し、1回目の接種から 6か月後にもう1回接種します。 2か月の間隔で2回接種し、1回目の接種から6か月後に1回接種■ 2回の接種で完了できる場合、15歳の誕生日の前日までに1回接種、5か月 以上あけて1回接種。	
子宮頸がん (キャッチアップ接種) 令和7年3月31日で終了	平成9年4月2日～平成20年4月 1日生まれの女子 ※接種に当たっては効果・副反応を理解した上 で受けてください。 令和7年4月以降の接種は自費です。	2価ワクチン(3回) サーバリックス® 4価ワクチン(3回) ガーダシル® 9価ワクチン(3回) シルガード®9	1か月の間隔で2回接種し、1回目の接種から6か月後に1回接種▲ 2か月の間隔で2回接種し、1回目の接種から6か月後に1回接種▲ 2か月の間隔で2回接種し、1回目の接種から6か月後に1回接種■	

★**予防接種と副反応について**
(予防接種を受けに行く前に)
現在日本で使用されているワクチンは、副反応の頻度は少ないと考えられています。しかし、子どもの体質はそれぞれ違うため、程度には差がありますが、副反応が生じる場合もあります。予防接種の前に、市から配布している小冊子「予防接種と子どもの健康」等を読み、効果や副反応についてよく理解し、子どもの体調の良いときに接種しましょう。
万が一健康被害が発生し、予防接種法に基づく定期の予防接種によるものと認定された場合は、健康被害救済の対象となります。

※1)…4月1日から15価肺炎球菌の定期接種が始まります。 ※2)…四種混合とヒブを接種している場合、原則として五種混合は接種できません。
○対象年齢であれば、1回の接種につき約5千円～2万円の公費助成により、無料で接種できます。対象年齢を過ぎても接種はできますが、有料となります。 ○子どもの免疫力を最も効率よく高めるために、標準の接種スケジュールを守り、接種しましょう。 ○異なった種類のワクチンを接種する場合には間隔を守ることが必要です。また、同じ種類のワクチンを複数回接種する場合にも、それぞれ定められた間隔があります。
○予防接種の最新情報は市ホームページでご確認いただけます。

健康診査・検診

■担当：保険年金課
☎0463-94-4728(直通)

■担当：健康づくり課
☎0463-94-4609(直通)

●各種健(検)診は委託医療機関で実施します。受診を希望される人は、医療機関によって受診方法が異なりますので、事前に医療機関に確認してください。

●「いきいき健診」は伊勢原市特定健康診査及び一般健康診査の愛称です。

種別	対象者	検査内容	自己負担金	受診方法・受診料免除申請窓口	
いきいき健診	特定健康診査 (担当：保険年金課)	40歳～74歳で、伊勢原市国民健康保険加入の人	1,500円 受診料免除者 ①65歳～74歳の人 ②世帯全員が市県民税非課税の人(※)	■受診券 5月下旬に送付します。 ■受診期間 6月～3月の予定です。詳しくは、送付される受診券をご覧ください。 ■受診方法 受診券が届いたら同封のパンフレットに掲載された医療機関に連絡し、受診します。 〔受診料免除申請窓口〕 保険年金課 ・4月1日現在で伊勢原市国民健康保険に加入している人は、人間ドックの利用助成に変更できます。希望する人は、9月30日までに担当へ申請してください。	
	一般健康診査 (担当：健康づくり課)	神奈川県後期高齢者医療制度加入の人(75歳以上など)	問診、身体計測、医師の診察、血圧測定、尿検査、胸部X線*、血液検査(脂質検査、血糖検査、肝機能検査等) *胸部X線は、肺がん・結核検診(施設)に変更できます。(費用が200円かかります)		無料
		40歳以上の生活保護世帯の人	次の検査項目は、一定の基準の下、医師が必要と認めた場合に実施 貧血検査、心電図、眼底検査		無料
いきいき健診と同時実施	肝炎ウイルス検診 (担当：健康づくり課)	令和6年度内に40、45、50、55、60、65、70歳を迎える人	1,200円 受診料免除者 ①70歳以上の人 ②生活保護世帯の人 ③世帯全員が市県民税非課税の人(※)	・肝炎ウイルス検診、前立腺がん検診、肺がん・結核検診(施設)のみの受診はできません。 ・いきいき健診受診時に併せて実施します。 ・社会保険加入者も特定健診(人間ドックを除く)と同時に受けることができます。(ただし、伊勢原市いきいき健診を実施している医療機関のみとなります。) 〔受診料免除申請窓口〕 ・69才以下の伊勢原市国民健康保険加入者は保険年金課へ ・69才以下の社会保険加入者は健康づくり課へ	
	前立腺がん検診 (担当：健康づくり課)	50歳以上の男性(昭和50年4月1日以前に生まれた人)	血液検査(PSA検査)		600円 受診料免除者 ①70歳以上の人 ②生活保護世帯の人 ③世帯全員が市県民税非課税の人(※)
	肺がん・結核検診(施設) (担当：健康づくり課)	40歳以上の人(昭和60年4月1日以前に生まれた人)	胸部X線撮影(胸部X線フィルムを用いて医師が読影します)		200円 受診料免除者 ①70歳以上の人 ②生活保護世帯の人 ③世帯全員が市県民税非課税の人(※)
歯周病検診 (担当：健康づくり課)	令和6年度内に20、30、40、50、60、70歳を迎える人	問診、口腔内検査	500円 受診料免除者 ①70歳を迎える人 ②生活保護世帯の人(※) ③世帯全員が市県民税非課税の人(※)	・対象者には受診のお知らせがきを送付します。 ・秦野伊勢原歯科医師会に所属している市内の歯科医療機関及び休日歯科診療所にお申込みください。なお、市外(秦野市・平塚市・厚木市)の一部の歯科医療機関でも受診できますので、受診を希望する人は担当までお問い合わせください。 〔受診料免除申請窓口〕 健康づくり課	

(※)生活保護世帯の人(歯周病検診を受ける人)・世帯全員が市県民税非課税の人は、事前に免除申請が必要です。受診の1週間前までに担当へ申請してください。