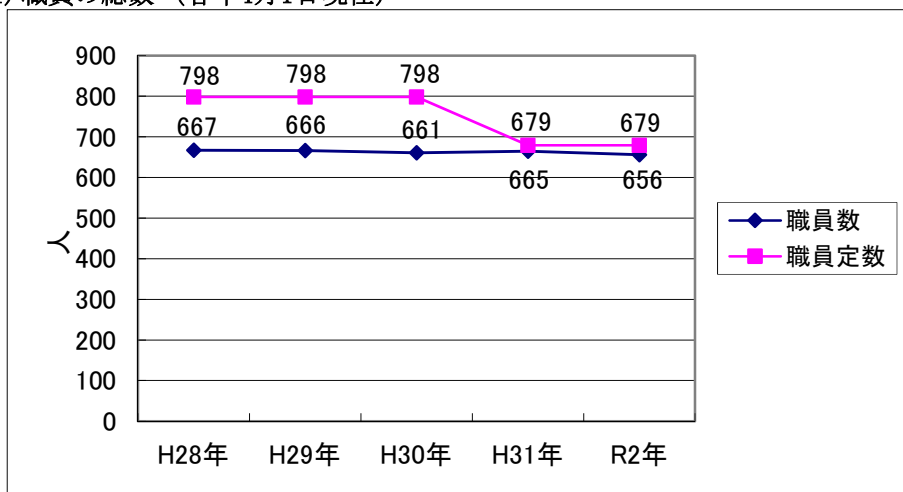


1 職員の任免及び職員数等に関する状況

(1) 職員の総数（各年4月1日現在）



(2) 部門別職員数の状況と主な増減理由（各年度4月1日現在）

| 部門 | 区分 | 職員数 | | 対前年増減数 | 主な増減理由 | |
|--------|--------|----------|----------|----------|---|---|
| | | 令和2年 | 平成31年 | | | |
| 普通会計部門 | 一般行政部門 | 議会 | 7 (0) | 7 (0) | 0 (0) | |
| | | 総務 | 111 (15) | 113 (12) | ▲ 2 (3) | |
| | | 税務 | 32 (8) | 32 (5) | 0 (3) | |
| | | 民生 | 97 (5) | 102 (6) | ▲ 5 (▲ 1) | |
| | | 衛生 | 62 (10) | 60 (8) | 2 (2) | |
| | | 労働 | 0 (0) | 0 (0) | 0 (0) | |
| | | 農林水産 | 19 (3) | 19 (3) | 0 (0) | |
| | | 商工 | 13 (0) | 11 (0) | 2 (0) | |
| | | 土木 | 65 (11) | 67 (8) | ▲ 2 (3) | |
| | | 計 | 406 (52) | 411 (42) | ▲ 5 (10) | <参考> 人口10,000人当たり職員数 40.43 人 (類似団体の人口10,000人当たり職員数 46.14 人) |
| | | 教育部門 | 71 (26) | 76 (16) | ▲ 5 (10) | |
| | 消防部門 | 128 (2) | 129 (2) | ▲ 1 (0) | | |
| | 小計 | 199 (28) | 205 (18) | ▲ 6 (10) | <参考> 人口10,000人当たり職員数 19.82 人 (類似団体の人口10,000人当たり職員数 14.37 人) | |
| 公営企業等 | 下水道 | 22 (3) | 20 (3) | 2 (0) | | |
| | その他 | 29 (1) | 29 (0) | 0 (1) | | |
| | 小計 | 51 (4) | 49 (3) | 2 (1) | | |
| 合計 | | 656 (84) | 665 (63) | ▲ 9 (21) | <参考> 人口10,000人当たり職員数 65.33 人 | |
| | | [679] | [679] | [0] | | |

(注) 1 職員数は一般職に属する職員数であり、地方公務員の身分を保有する休職者、派遣職員などを含み、臨時又は非常勤職員を除いています。

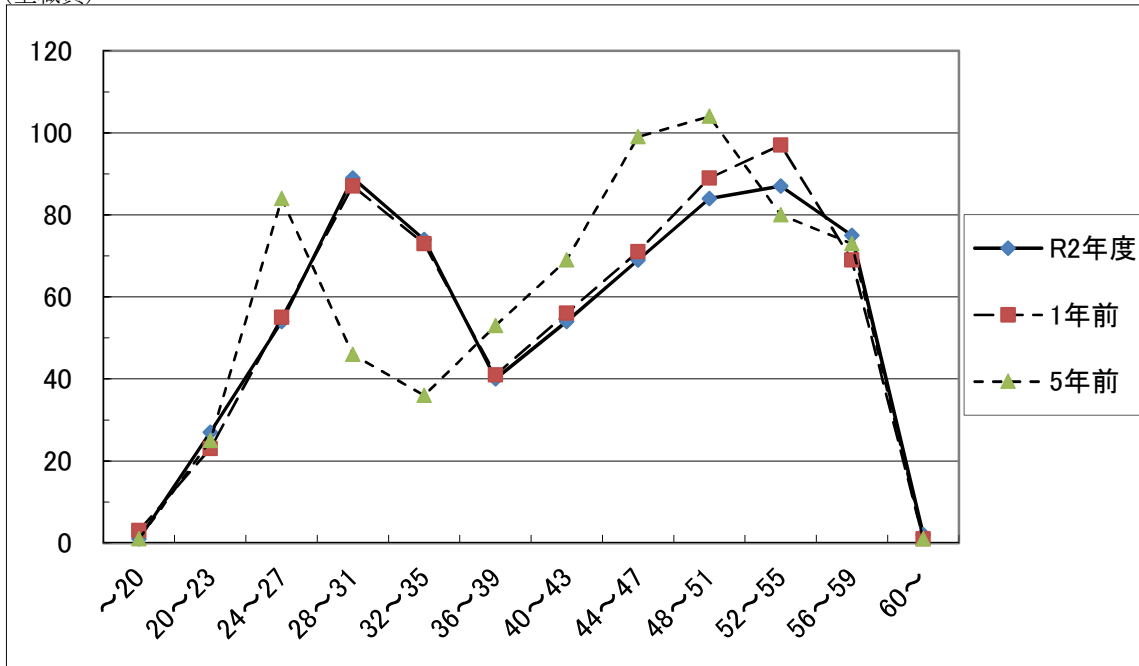
2 ()内は、再任用短時間勤務職員と任期付短時間勤務職員の合計であり、外数です。

3 一般行政部門とは、特別行政部門、公営企業等会計部門以外の部門です。特別行政部門とは、教育、消防の部門です。公営企業等会計部門は、国民健康保険、下水道等の部門です。

4 []内は、条例定数の合計です。

(3) 年齢別職員構成の状況 (各年度4月1日現在)

(全職員)



| 区分 | 20歳未満 | 20歳~23歳 | 24歳~27歳 | 28歳~31歳 | 32歳~35歳 | 36歳~39歳 | 40歳~43歳 | 44歳~47歳 | 48歳~51歳 | 52歳~55歳 | 56歳~59歳 | 60歳以上 | 計 |
|---------|-------|---------|---------|---------|---------|---------|---------|---------|---------|---------|---------|-------|-----|
| R2年度職員数 | 1 | 27 | 54 | 89 | 74 | 40 | 54 | 69 | 84 | 87 | 75 | 2 | 656 |
| 1年前職員数 | 3 | 23 | 55 | 87 | 73 | 41 | 56 | 71 | 89 | 97 | 69 | 1 | 665 |
| 5年前職員数 | 1 | 25 | 84 | 46 | 36 | 53 | 69 | 99 | 104 | 80 | 73 | 1 | 671 |

(注) 平成28年度までの60歳以上は教育長です。

(4) 職員数の推移(各年度4月1日現在)

(単位:人)

| 部門別 | 年度 | 平成27年 | 平成28年 | 平成29年 | 平成30年 | 平成31年 | 令和2年 | 過去5年間の増減数(率) |
|----------|----|-------|-------|-------|-------|-------|------|----------------|
| 一般行政 | | 413 | 412 | 417 | 409 | 411 | 406 | ▲ 7 (▲ 1.7%) |
| 教育 | | 98 | 93 | 83 | 80 | 76 | 71 | ▲ 27 (▲ 27.6%) |
| 消防 | | 118 | 118 | 121 | 126 | 129 | 128 | 10 8.5% |
| 普通会計 計 | | 629 | 623 | 621 | 615 | 616 | 605 | ▲ 24 (▲ 3.8%) |
| 公営企業会計 計 | | 42 | 44 | 45 | 46 | 49 | 51 | 9 0 |
| 総合計 | | 671 | 667 | 666 | 661 | 665 | 656 | ▲ 15 (▲ 2.2%) |

(5) 全職員の平均年齢 (各年度4月1日現在)

| | 令和2年 | 平成31年 |
|------|--------|-------|
| 平均年齢 | 41歳10月 | 42歳2月 |

(注) 職種別の平均年齢は、「2 (5)職員の平均年齢、平均給料月額及び平均給与月額の状況」に記載しています。

(6) 採用試験の実施状況

(単位:人)

| 年度 | 職種 | 区分 | 受験者数 | 1次試験 合格者数 | 2次試験 合格者数 | 最終合格者数 | 倍率 |
|-------------------|---------------------|------|------|--------------|--------------|--------|------|
| 令和元年度 | 一般行政職 (事務・上級) | 計 | 239 | 105 | 57 | 34 | 7 |
| | | うち女性 | 78 | 41 | 20 | 14 | |
| | 一般行政職 (事務・情報上級) | 計 | 4 | 3 | 3 | 0 | - |
| | | うち女性 | 1 | 1 | 1 | 0 | |
| | 一般行政職 (福祉・上級) | 計 | 15 | 9 | 4 | 2 | 7.5 |
| | | うち女性 | 9 | 5 | 1 | 1 | |
| | 一般行政職 (土木・上級) | 計 | 10 | 6 | 1 | 1 | 10 |
| | | うち女性 | 1 | 1 | 0 | 0 | |
| | 一般行政職 (建築・上級) | 計 | 6 | 4 | 2 | 2 | 3 |
| | | うち女性 | 3 | 1 | 0 | 0 | |
| | 一般行政職 (事務・障がい者枠) | 計 | 10 | 6 | 1 | 1 | 10 |
| | | うち女性 | 3 | 1 | 0 | 0 | |
| | 消防職(初級) | 計 | 58 | 18 | 1 | 1 | 58 |
| | | うち女性 | 0 | 0 | 0 | 0 | |
| | 消防職(上級) | 計 | 41 | 11 | 1 | 1 | 41 |
| | | うち女性 | 1 | 0 | 0 | 0 | |
| | 一般行政職 (保健師・上級) | 計 | 1 | 1 | 0 | 0 | - |
| | | うち女性 | 1 | 1 | 0 | 0 | |
| 一般行政職 (土木・上級) | 計 | 3 | 0 | 0 | 0 | - | |
| | うち女性 | 0 | 0 | 0 | 0 | | |
| 一般行政職 (土木・初級) | 計 | 1 | 1 | 1 | 1 | 1 | |
| | うち女性 | 0 | 0 | 0 | 0 | | |
| 一般行政職 (保健師・上級) | 計 | 2 | 2 | 1 | 1 | 2 | |
| | うち女性 | 1 | 1 | 0 | 0 | | |
| 一般行政職 (事務・任期付) | 計 | 7 | 7 | 5 | 5 | 1.4 | |
| | うち女性 | 2 | 2 | 2 | 2 | | |
| 合計 | 計 | 397 | 173 | 77 | 49 | 8.1 | |
| | うち女性 | 100 | 54 | 24 | 17 | | |
| 30年度 | 一般行政職 (事務・上級) | 計 | 127 | 83 | 43 | 27 | 4.7 |
| | | うち女性 | 46 | 37 | 16 | 11 | |
| | 一般行政職 (事務・社会人上級) | 計 | 55 | 28 | 16 | 4 | 13.8 |
| | | うち女性 | 10 | 4 | 3 | 2 | |
| | 一般行政職 (福祉・上級) | 計 | 14 | 8 | 6 | 4 | 3.5 |
| | | うち女性 | 8 | 6 | 4 | 2 | |
| | 一般行政職 (土木・上級) | 計 | 6 | 6 | 1 | 1 | 6 |
| | | うち女性 | 0 | 0 | 0 | 0 | |
| | 一般行政職 (建築・上級) | 計 | 5 | 5 | 3 | 3 | 1.7 |
| | | うち女性 | 0 | 0 | 0 | 0 | |
| | 保育士 (社会人・中級) | 計 | 1 | 1 | 1 | 1 | 1 |
| | | うち女性 | 1 | 1 | 1 | 1 | |
| | 一般行政職 (事務・障がい者枠) | 計 | 15 | 4 | 1 | 1 | 15 |
| | | うち女性 | 6 | 1 | 0 | 0 | |
| | 消防職(初級) | 計 | 28 | 17 | 5 | 5 | 5.6 |
| | | うち女性 | 1 | 1 | 0 | 0 | |
| | 消防職(上級) | 計 | 23 | 11 | 4 | 4 | 5.8 |
| | | うち女性 | 1 | 0 | 0 | 0 | |
| | 救急救命士 (中級) | 計 | 8 | 5 | 2 | 2 | 4 |
| | | うち女性 | 1 | 1 | 1 | 1 | |
| | 救急救命士 (上級) | 計 | 9 | 7 | 2 | 2 | 4.5 |
| | | うち女性 | 1 | 1 | 0 | 0 | |
| | 事務職 (育休代替) | 計 | 3 | 2 | 2 | 2 | 1.5 |
| | | うち女性 | 1 | 1 | 1 | 1 | |
| | 栄養士 (上級) | 計 | 14 | 10 | 3 | 3 | 4.7 |
| | | うち女性 | 13 | 9 | 3 | 3 | |
| | 環境整備員 (任期付短時間) | 計 | 3 | 3 | 2 | 2 | 1.5 |
| | | うち女性 | 0 | 0 | 0 | 0 | |
| 公園整備員 (任期付短時間) | 計 | 7 | 4 | 1 | 1 | 7 | |
| | うち女性 | 0 | 0 | 0 | 0 | | |
| 一般行政職 (土木・初級) | 計 | 1 | 1 | 0 | 0 | - | |
| | うち女性 | 1 | 1 | 0 | 0 | | |
| 一般行政職 (土木・上級) | 計 | 3 | 2 | 1 | 1 | 3 | |
| | うち女性 | 0 | 0 | 0 | 0 | | |
| 合計 | 計 | 322 | 197 | 93 | 63 | 5.1 | |
| | うち女性 | 90 | 63 | 29 | 21 | | |

(7) 退職者の状況

退職には、以下の事由の退職があります。

定年退職：定年(原則60歳)により退職する場合

勸奨退職：人事管理上の目的から職員に退職勧奨を行い、これに応じて退職する場合

自己都合退職：本人の都合により退職する場合

その他：死亡による退職等

事由別退職者の数

(単位:人)

| | 定年退職 | | 勸奨退職 | | 自己都合退職 | | その他 | | 計 | |
|---------|------|------|------|------|--------|------|-----|------|-----|------|
| | 元年度 | 30年度 | 元年度 | 30年度 | 元年度 | 30年度 | 元年度 | 30年度 | 元年度 | 30年度 |
| 一般行政職 | 5 | 11 | 8 | 3 | 13 | 4 | 3 | 1 | 29 | 19 |
| うち管理職 | 5 | 10 | 2 | 1 | 0 | 0 | 0 | 0 | 7 | 11 |
| 消防職 | 1 | 2 | 0 | 2 | 0 | 0 | 1 | 0 | 2 | 4 |
| うち管理職 | 1 | 2 | 0 | 0 | 0 | 0 | 0 | 0 | 1 | 2 |
| その他専門職等 | 1 | 2 | 1 | 0 | 0 | 1 | 0 | 1 | 2 | 4 |
| うち管理職 | 0 | 2 | 0 | 0 | 0 | 0 | 0 | 0 | 0 | 2 |
| 技能労務職 | 6 | 2 | 1 | 0 | 0 | 0 | 0 | 0 | 7 | 2 |

(8) 再任用の状況

再任用とは、高齢者雇用のため定年退職者を再雇用する制度です。

なお、再任用職員には、定年前の職員と同様に常時勤務職員と、それよりも短時間勤務する短時間勤務職員があります。

(単位:人)

| 職 種 | 常時勤務 | | 短時間勤務 | |
|-------|------|-----|-------|-----|
| | 2年度 | 元年度 | 2年度 | 元年度 |
| 一般行政職 | 0 | 0 | 31 | 46 |
| 消防職 | 0 | 0 | 1 | 2 |
| 技能労務職 | 0 | 0 | 13 | 14 |
| 合計 | 0 | 0 | 45 | 62 |

(注) 職種は再任用時の職種です。

(9) 公益法人、営利法人等への派遣の状況

公益法人等のうち、その業務が伊勢原市の事務・事業と密接な関連を有し、施策推進を図るため人的援助が必要なものや、伊勢原市が出資している株式会社又は有限会社のうち、その業務が公益の増進に寄与するとともに、地方公共団体の事務・事業と密接な関連を有し、施設推進を図るため人的援助が必要なものについて、職員を派遣することができます。その状況は以下のとおりです。

(30年度)

社会福祉法人伊勢原市社会福祉協議会へ派遣 0人

公益社団法人伊勢原市みどりのまち振興財団へ派遣 0人

公益社団法人伊勢原市シルバー人材センターへ派遣 0人

(10) 身体障害者及び知的障害者の任用状況 (各年度4月1日現在)

| | | | | |
|-------|-----|-------|-----|--------|
| 法定雇用率 | 元年度 | 2.5 % | 元年度 | 2.48 % |
| | 2年度 | 2.5 % | 2年度 | 2.70 % |