

あなたも加入しましょう!

自治会は、隣近所の人たちとの絆を深め、話し合い、助け合うために、地域で自主的に組織された会で、その地域に住む人なら誰でも加入できる組織です。

自治会

自治会は、そこに住んでいる誰もが加入することができる地域コミュニティの中心となる組織です。

この組織は、住民の皆さんにとって最も身近なもので、単位自治会と呼ばれています。

地域の問題を解決し、親睦を深めながら、豊かで住みよいまちづくりをめざしています。

地区自治会

地区自治会は、単位自治会が複数集まって組織され、伊勢原市には次の7つの地区自治会があります。

- ・伊勢原北地区自治会
- ・伊勢原南地区自治会
- ・大山地区自治会
- ・高部屋地区自治会
- ・比々多地区自治会
- ・成瀬地区自治会
- ・大田地区自治会

自治会連合会

自治会連合会は、伊勢原市内の自治会長で組織されています。

地区自治会相互や行政との情報交換、研修会などのほか、単位自治会や地区自治会への協力支援、さらには広域な課題にも取り組んでいます。

また、各地区自治会の代表で組織されている自治会連合会理事会では、毎月1回定例会を開催し、多くの懸案事項等を協議しています。

自治会への加入について

住みよい地域づくりのため、自治会活動へ積極的にご参加ください。

- ①ご近所の自治会の役員(自治会長、組長など)に会いましょう。役員の連絡先が分からないときは、ご近所の方か自治会連合会事務局へお尋ねください。
- ②入会手続きをし、自治会費を納めます。(入会方法、自治会費等は自治会によって異なります)

発行・問い合わせ先

伊勢原市自治会連合会

TEL: 0463-94-4711 (内線 1121・1122)

0463-94-4714 (直通)

FAX: 0463-97-4321

事務局: 〒259-1188

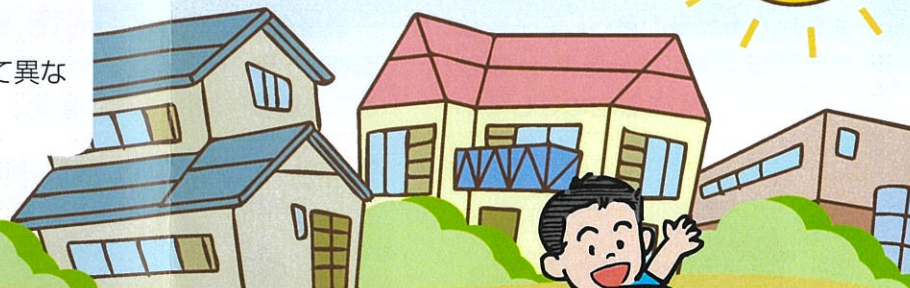
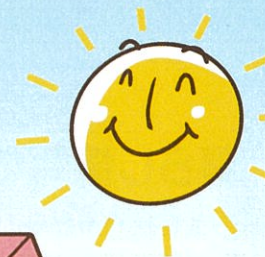
伊勢原市田中348番地

伊勢原市役所市民生活部市民協働課内

備考

伊勢原市 加入 自治会のご案内

いざ という時のために…。



伊勢原市には、100を超える自治会があり、多くの世帯が加入しています。日ごろから諸活動を通じ、地域の方との交流や連帯感を高め、安全で安心な住みよい地域づくりのために活動しています

伊勢原市自治会連合会

こんな活動をしています!

*自治会活動は、自治会会員の皆様からいただく自治会費等で自主的に運営されています。
なお、自治会費の用途詳細については、各自治会役員へお問い合わせください。

共有するまち

暮らし情報の提供活動

自治会や市からの暮らしに必要な情報を回覧などにより提供し、豊かでうるおいのあるまちをめざしています。



地域意見の集約活動

地域の課題や市政について、意見等を取りまとめ、市へ要望するなど、市民協働を進めるまちをめざしています。



支えあうまち

防犯・防災活動

地域を巡回する防犯パトロールや防災訓練、災害時に備えた自主防災組織運営など、安全で安心に暮らせるまちをめざしています。



地域の見守り活動

小学校の登下校時の見守りやあいさつ運動など、地域の子どもたちが笑顔で暮らせるまちをめざしています。



地域の美化活動

花いっぱい運動や資源回収、市内大清掃など、美しく住みよいまちをめざしています。



ふれあうまち

親睦・レクリエーション活動

夏祭り、盆踊り、もちつき大会など、各地区、自治会独自のイベントや事業を開催して、地域でいきいき暮らせるまちをめざしています。



他団体との協力活動

子ども会や老人クラブ、青少年健全育成関連団体など、地域の各種団体と協力しながら、明るいまちをめざしています。



伊勢原がもっと住み良くなる!



●自治会活動は、その地域の状況や規模によって異なります。

自治会への加入・参加は 安全で安心な暮らしへの第一歩!



大地震が発生すると、行政による救援活動が行き渡るには最低7日必要だと言われています。この7日間は、「自助」「共助」による地域の役割などが非常に重要になってきます。私たちは、「自分たちのまちは自分たちで守る」ため、日ごろから地域の問題は、地域で解決する力をつけておかなければなりません。

地域の“絆”を深め、今後、起こり得る様々な自然災害等に備え、災害への対応が困難なひとり暮らしの高齢者や障害者などが安心して暮らせる災害に強いまちづくりのためにも、自治会活動は今後ますます重要になってきます。

健康づくりを進める活動

各種スポーツ大会の開催、地区・学区体育祭への参加など、地域で健康で暮らせるまちをめざしています。

