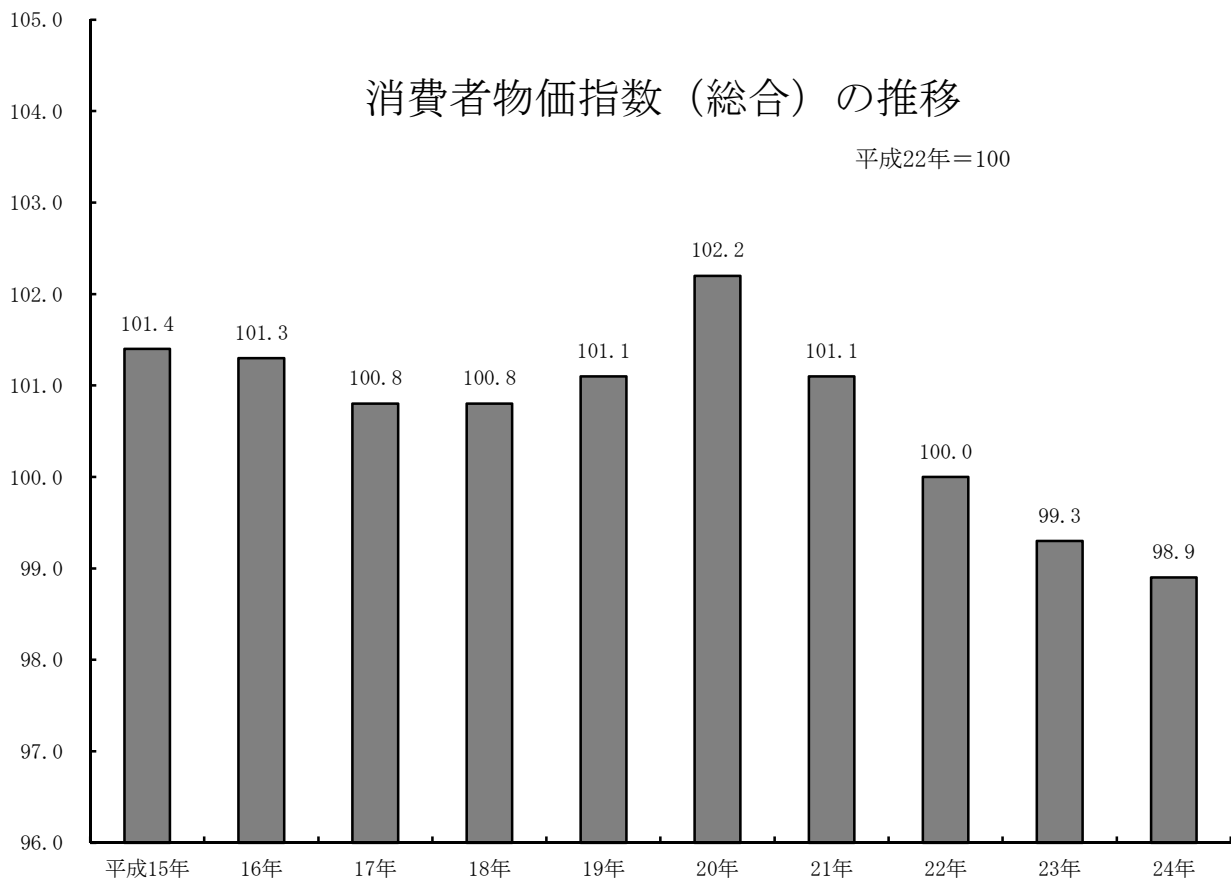
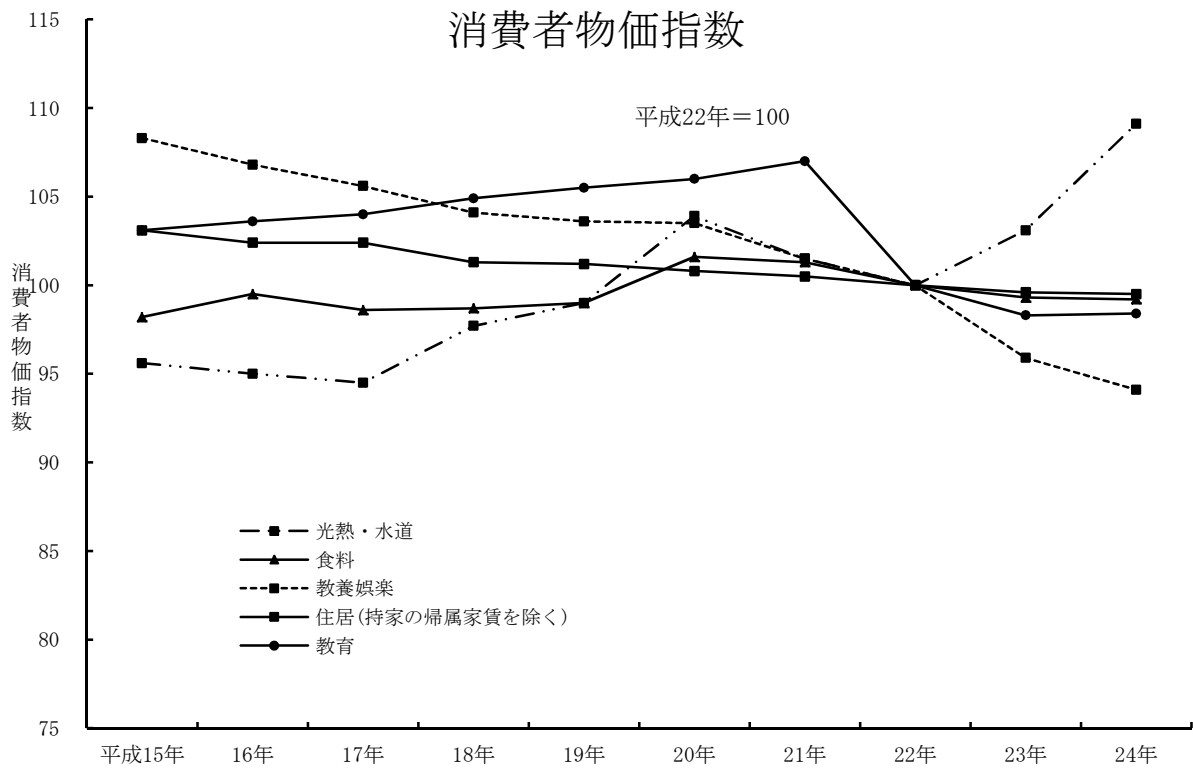


9. 生 活

1. 県営水道給水戸数及び給水量
2. 酒類販売数量
3. たばこ消費量
4. 電灯・電力供給量
5. 用途別ガス販売量、需要家戸数
6. 消費者物価指数



1. 県営水道給水戸数及び給水量

単位：戸、人、m³

区 分	平成 20 年度	平成 21 年度	平成 22 年度	平成 23 年度	平成 24 年度
給 水 戸 数	44,586	44,135	44,351	44,516	44,413
給 水 人 口	100,251	100,275	100,291	100,324	100,102
給 水 量	11,164,572	11,059,859	11,110,391	10,941,780	10,779,856

〔注〕・給水量は有収水量である。

(各年3月31日現在)

資料：経営企画課（水道事業年報）

2. 酒類販売数量

単位：kℓ

区 分	平成 20 年度	平成 21 年度	平成 22 年度	平成 23 年度	平成 24 年度
総 数	34,369	35,077	33,925	35,225	32,214
清 酒	2,681	2,756	2,471	2,513	2,089
合 成 清 酒	212	213	200	184	204
し ょ う ち ゅ う	4,310	4,637	4,377	4,312	4,079
ビ ー ル	11,844	11,547	10,099	11,802	9,666
ウ イ ス キ ー 類	357	416	482	482	452
果 実 酒 類	783	1,326	878	986	1,044
そ の 他	14,014	14,182	15,418	14,946	14,678

〔注〕・平成22年数値については、速報値である。

・「その他」欄は、みりん、発泡酒、原料用アルコール・スピリッツ、リキュール、その他の醸造酒、粉末酒及び雑酒の合計を示したものである。

資料：東京国税局（平塚税務署管内・消費者に対する販売数量）

3. たばこ消費量

単位：千本、%

区 分	年 間 消 費 量	対 前 年 度 伸 び 率	月 別 平 均 消 費 量
平成 20 年度	175,903	△ 4.1	14,659
21 年度	166,051	△ 5.6	13,838
22 年度	148,753	△ 10.4	12,396
23 年度	140,328	△ 5.7	11,694
24 年度	138,167	△ 1.5	11,514

資料：市民税課

4. 電灯・電力供給量

区 分	電 灯									
	総 量		定 額		従 量 A B		従 量 C		そ の 他	
	契 約 口 数	供 給 電 力 量	契 約 口 数	供 給 電 力 量	契 約 口 数	供 給 電 力 量	契 約 口 数	供 給 電 力 量	契 約 口 数	供 給 電 力 量
平成12年度	52,411	185,627	—	—	40,733	146,794	1,939	29,446	9,739	9,387
13年度	53,006	184,741	—	—	41,186	145,458	1,995	29,273	9,825	10,010
14年度	53,531	191,148	—	—	41,529	148,889	2,022	29,142	9,980	13,117
15年度	53,788	185,402	—	—	41,527	143,096	2,045	27,665	10,216	14,641
16年度	—	195,281	—	—	—	150,249	—	27,901	—	17,131

〔注〕採録方法の変更（平成12年度より）

- ・電灯 定額電灯がその他電灯に含まれる採録方法となる。
- ・電力 その他電力に含まれていた高圧電力の一部を高圧B：特別高圧及び高圧A・低圧に振り分け採録。
- ・平成16年度より一部データ提供不可のため、データなし。
- ・平成17年度より市町村別のデータが公表できなくなったため、数値の更新なし。

資料：東京電力(株)平塚支社

5. 用途別ガス販売量、需要家戸数

区 分	合 計						家 庭 用					
	戸 数		販 売 量		1 戸 当 り		戸 数		販 売 量		1 戸 当 り	
		伸 び 率		伸 び 率		伸 び 率		伸 び 率		伸 び 率		伸 び 率
20年	113,144	0.6	14,009,746	△ 2.2	123.82	△ 2.8	111,113	0.6	3,579,635	0.7	32.22	0.1
21年	114,092	0.8	13,196,493	△ 5.8	115.67	△ 6.6	111,918	0.7	3,498,809	△ 2.3	31.26	△ 3.0
22年	113,538	△ 0.5	13,361,106	1.2	117.68	1.7	111,228	△ 0.6	3,473,257	△ 0.7	31.23	△ 1.0
23年	113,156	△ 0.3	13,152,793	△ 1.6	116.24	△ 1.2	110,828	△ 0.4	3,407,073	△ 1.9	30.74	△ 1.6
24年	112,974	△ 0.2	13,558,335	3.1	120.01	3.2	110,596	△ 0.2	3,460,139	1.6	31.29	1.8
1月	9,371	△ 0.8	1,657,132	6.0	176.84	6.9	9,176	△ 0.9	469,703	5.0	51.19	5.9
2月	9,334	△ 1.0	1,487,453	4.8	159.36	5.9	9,139	△ 1.1	424,041	△ 2.8	46.40	△ 1.7
3月	9,361	△ 0.5	1,367,511	7.5	146.09	8.1	9,165	△ 0.6	392,087	2.6	42.78	3.2
4月	9,423	△ 0.2	1,129,038	16.2	119.82	16.4	9,227	△ 0.2	402,011	10.2	43.57	10.5
5月	9,451	0.2	973,797	△ 3.1	103.04	△ 3.3	9,255	0.2	299,555	△ 5.1	32.37	△ 5.3
6月	9,454	0.1	913,354	△ 7.4	96.61	△ 7.5	9,258	0.1	236,956	0.2	25.59	0.0
7月	9,444	△ 0.1	1,020,458	20.5	108.05	20.6	9,245	△ 0.1	203,954	17.7	22.06	17.8
8月	9,430	△ 0.1	951,904	△ 1.1	100.94	△ 1.0	9,229	△ 0.2	145,901	△ 2.2	15.81	△ 2.0
9月	9,425	△ 0.3	904,960	△ 6.6	96.02	△ 6.3	9,224	△ 0.3	123,694	△ 13.7	13.41	△ 13.4
10月	9,424	△ 0.3	929,113	△ 3.1	98.59	△ 2.8	9,222	△ 0.3	181,558	△ 9.1	19.69	△ 8.8
11月	9,426	0.4	984,653	0.0	104.46	△ 0.5	9,225	0.4	235,520	0.5	25.53	0.1
12月	9,431	0.6	1,238,962	2.1	131.37	1.5	9,231	0.6	345,159	6.3	37.39	5.7

〔注〕・月別の伸び率は対前年比。

- ・「その他」には工業用を含む。

資料：厚木ガス（株）

単位：MWH（1MWH=1,000KWH）

電		力							
総 量		業 務 用		高 圧 B ・ 特 別 高 圧		高 圧 A ・ 低 圧		そ の 他	
契 約 口 数	供 給 電 力 量	契 約 口 数	供 給 電 力 量	契 約 口 数	供 給 電 力 量	契 約 口 数	供 給 電 力 量	契 約 口 数	供 給 電 力 量
5,027	400,293	278	113,527	37	208,964	3,665	72,096	1,047	5,706
4,959	392,858	280	112,743	36	206,596	3,630	67,879	1,013	5,640
4,870	400,559	279	113,074	35	214,797	3,545	67,291	1,011	5,397
4,778	404,185	281	113,152	34	217,142	3,493	68,675	970	5,215
—	421,583	—	131,419	34	214,416	—	70,778	—	4,970

単位：45MJ/m³（10,750kcal/m³）、%

商 業 用						そ の 他					
戸 数		販 売 量		1 戸 当 り		戸 数		販 売 量		1 戸 当 り	
	伸 び 率		伸 び 率		伸 び 率		伸 び 率		伸 び 率		伸 び 率
1,269	△ 1.4	3,875,029	△ 8.2	3,053.61	△ 6.9	762	6.6	6,555,082	0.1	8,602.47	△ 6.1
1,239	△ 2.4	3,595,576	△ 7.2	2,902.00	△ 5.0	935	22.7	6,102,108	△ 6.9	6,526.32	△ 24.1
1,263	1.9	3,852,225	7.1	3,050.06	5.1	1,047	12.0	6,035,624	△ 1.1	5,764.68	△ 11.7
1,254	△ 0.7	3,808,260	△ 1.1	3,036.89	△ 0.4	1,074	2.6	5,937,460	△ 1.6	5,528.36	△ 4.1
1,252	△ 0.2	4,101,938	7.7	3,276.31	7.9	1,126	4.8	5,996,258	1.0	5,325.27	△ 3.7
103	△ 1.9	627,882	9.3	6,095.94	11.4	92	3.4	559,547	3.3	6,082.03	△ 0.1
103	△ 1.9	517,340	14.1	5,022.72	16.3	92	4.5	546,072	3.1	5,935.57	△ 1.4
104	1.0	433,538	4.3	4,168.63	3.3	92	4.5	541,886	14.2	5,890.07	9.2
104	0.0	247,448	7.9	2,379.31	7.9	92	4.5	479,579	26.9	5,212.82	21.4
105	1.0	221,151	1.2	2,106.20	0.2	91	3.4	453,091	△ 3.8	4,979.02	△ 6.9
105	0.0	228,963	△ 2.3	2,180.60	2.3	91	3.4	447,435	△ 13.1	4,916.87	△ 16.0
106	1.0	307,726	16.0	2,903.08	14.9	93	3.3	508,778	24.7	5,470.73	20.7
105	0.0	316,906	5.9	3,018.15	5.9	96	6.7	489,097	△ 4.9	5,094.76	△ 10.8
105	1.0	278,758	1.4	2,654.84	0.5	96	5.5	502,508	△ 8.8	5,234.46	△ 13.5
105	0.0	228,072	6.0	2,172.11	6.0	97	6.6	519,483	△ 4.5	5,355.49	△ 10.4
104	△ 1.0	273,009	13.8	2,625.09	14.9	97	6.6	476,124	△ 6.8	4,908.49	△ 12.5
103	△ 1.0	421,145	8.6	4,088.79	9.6	97	5.4	472,658	△ 5.6	4,872.76	△ 10.5

6. 消費者物価指数

年	費目	総合	持家賃を除く 家の 帰属 総合	食料	住居	持家賃を除く 家の 帰属 住居	光熱・水道	家具・家事用品	被服及び履物	保健医療	交通・通信	教 育	教 養 娯 楽	諸 雑 費	
平均指数	平成15年	101.4	101.1	98.2	103.1	101.4	95.6	113.4	102.1	101.9	102.2	103.1	108.3	93.7	
	16年	101.3	101.0	99.5	102.4	101.3	95.0	109.9	100.5	101.6	102.0	103.6	106.8	94.2	
	17年	100.8	100.5	98.6	102.4	101.4	94.5	106.7	100.3	100.9	101.8	104.0	105.6	95.1	
	18年	100.8	100.7	98.7	101.3	100.7	97.7	105.5	100.1	100.6	102.0	104.9	104.1	97.1	
	19年	101.1	101.1	99.0	101.2	100.6	99.0	105.3	102.3	101.3	102.0	105.5	103.6	98.9	
	20年	102.2	102.5	101.6	100.8	100.7	103.9	105.4	103.4	101.7	103.4	106.0	103.5	99.6	
	21年	101.1	101.2	101.3	100.5	100.7	101.5	104.7	100.1	101.3	99.6	107.0	101.5	99.4	
	22年	100.0	100.0	100.0	100.0	100.0	100.0	100.0	100.0	100.0	100.0	100.0	100.0	100.0	100.0
	23年	99.3	99.2	99.3	99.6	99.8	103.1	95.8	94.4	99.2	100.5	98.3	95.9	103.0	
	24年	98.9	99.0	99.2	99.0	99.5	109.1	90.8	90.9	98.6	100.5	98.4	94.1	103.1	
別指数	24年1月	99.0	99.0	100.6	99.3	99.8	106.5	93.7	86.5	98.9	100.4	98.3	93.3	103.0	
	2月	99.2	99.2	100.8	99.3	100.0	106.5	93.1	87.6	98.8	100.4	98.3	94.8	102.9	
	3月	99.6	99.7	100.9	99.2	99.7	106.6	93.4	91.0	98.9	101.6	98.3	94.8	103.3	
	4月	99.6	99.7	100.6	99.1	99.3	106.9	93.4	93.8	98.9	101.4	98.4	95.0	103.4	
	5月	99.3	99.4	100.0	99.1	99.6	106.9	91.0	94.4	99.2	101.0	98.4	94.8	103.4	
	6月	98.7	98.7	98.5	99.1	99.6	107.4	90.7	92.9	99.0	99.8	98.4	94.0	103.4	
	7月	98.5	98.4	98.6	99.1	99.6	108.0	89.8	87.7	98.7	100.0	98.4	93.8	103.1	
	8月	98.6	98.6	98.2	99.0	99.5	109.1	89.2	86.4	98.4	100.8	98.4	95.6	103.0	
	9月	98.8	98.8	97.8	98.9	99.1	113.2	89.8	92.4	98.4	100.2	98.4	94.3	102.9	
	10月	98.9	98.9	98.4	98.9	99.4	113.0	89.1	91.5	98.4	100.5	98.4	93.8	103.1	
	11月	98.6	98.6	98.2	98.7	99.2	112.8	88.8	92.7	98.2	99.7	98.4	92.5	103.1	
	12月	98.5	98.5	98.2	98.7	99.2	112.5	88.0	93.3	97.6	100.0	98.4	92.2	102.9	

[注] 平成22年を100とした数値。

資料：経営企画課（神奈川県消費者物価指数年報）