



令和2年度

いせはらの環境 資料編

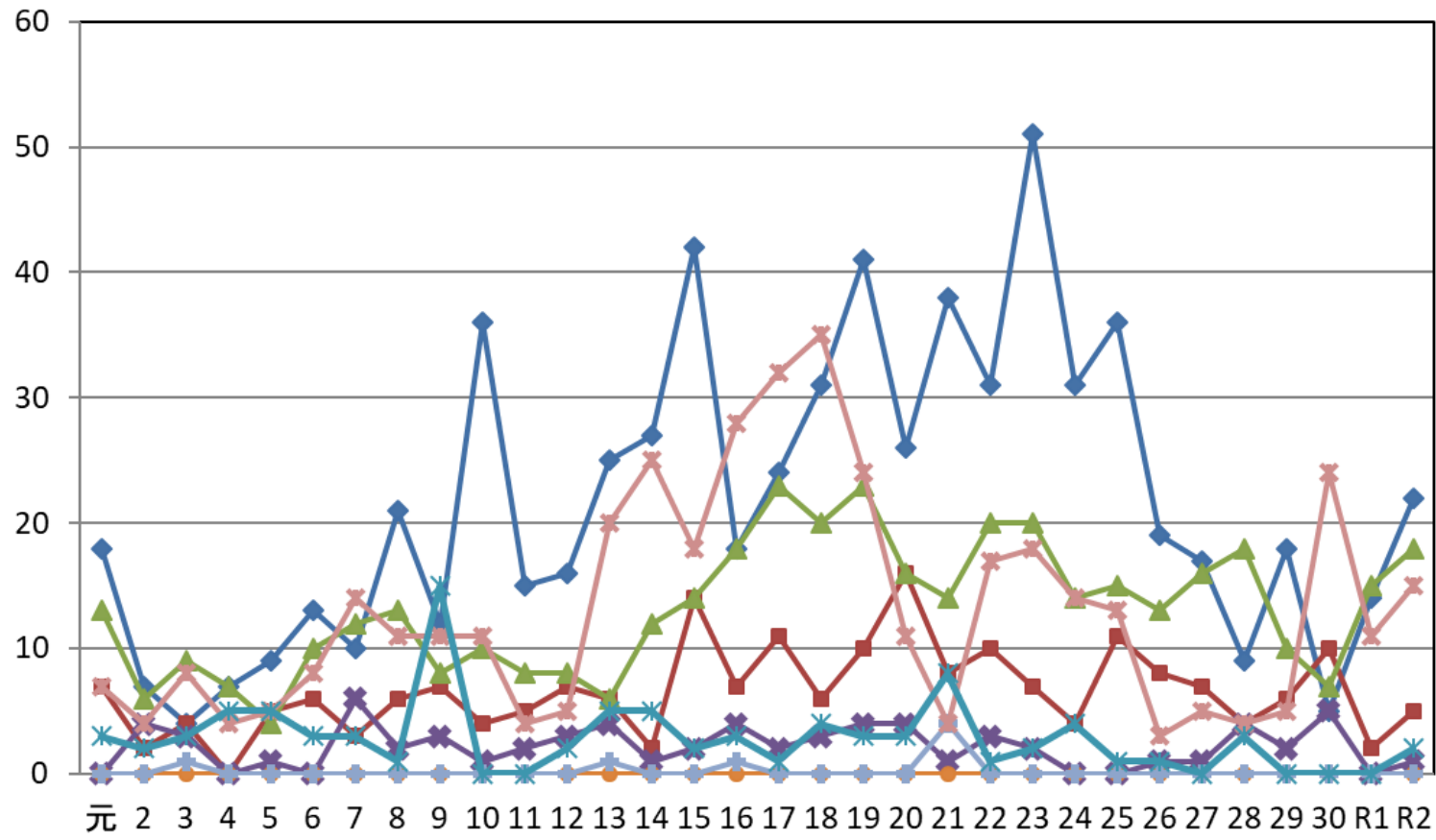
伊勢原市経済環境部環境対策課



伊勢原市公式
イメージキャラクター
クルリン

公害苦情件数の年度別推移

件数



- 大気汚染
- 水質汚濁
- 騒音
- 振動
- 地盤沈下
- 土壌汚染
- 悪臭
- その他

資料編 1

大気汚染に係る環境基準達成状況
(一般大気測定局 伊勢原市役所)

年度	二酸化窒素(NO ₂)			浮遊粒子状物質(SPM)					光化学オキシダント(O _x)		
	年平均値	日平均値の 年間 98%値	評価 ※1	年平均値	日平均 2%除去	年間日平均値で 0.10mg/m ³ が2日以上 連続したことの有無	評価※2		昼間※4に おける 年平均値	昼間の日 最高1時間値 年平均値	評価 ※3
							長期	短期			
ppm			mg/m ³			ppm					
R2	0.010	0.025	○	0.017	0.043	無	○	○	0.035	0.050	×
R1	0.011	0.023	○	0.016	0.039	無	○	○	0.034	0.050	×
H30	0.011	0.026	○	0.019	0.05	無	○	○	0.034	0.050	×
H29	0.013	0.025	○	0.017	0.037	無	○	○	0.035	0.051	×
H28	0.014	0.028	○	0.016	0.036	無	○	○	0.033	0.050	×
H27	0.014	0.027	○	0.022	0.047	無	○	○	0.034	0.049	×
H26	0.015	0.028	○	0.023	0.054	無	○	○	0.033	0.050	×
H25	0.016	0.032	○	0.022	0.063	無	○	○	0.030	0.046	×
H24	0.016	0.033	○	0.020	0.044	無	○	○	0.031	0.046	×
H23	0.016	0.032	○	0.021	0.047	無	○	○	0.030	0.046	×

※1 二酸化窒素の評価方法は日平均の年間98%値(年間の日平均値から測定値の低い方から数えて98%)が0.06ppm以下であること

※2 浮遊粒子状物質の評価方法の<短期評価>はすべての日平均値が0.10mg/m³以下で1時間値が0.20mg/m³以下であること

<長期評価>は日平均値2%除却が0.10mg/m³以下であり、かつ、年間を通じて日平均値が0.10mg/m³を超える日が2日以上連続しないこと

※3 光化学オキシダントの評価方法は昼間(5~20時)の1時間値が0.06ppm以下であること

※4 昼間とは、午前5時から午後8時までをいう。

出典: 神奈川県ホームページ(大気汚染常時監視結果)

大気汚染に係る環境基準達成状況
(自動車排出ガス測定局 谷戸岡公園)

年度	二酸化窒素(NO ₂)			浮遊粒子状物質(SPM)					微小粒子状物質(PM2.5)			
	年平均値	日平均の 年間98%値	評価 ※1	年平均値	日平均 2%除去	年間日平均値で 0.10mg/m ³ が2日以上 連続したことの有無	評価※2		年平均値	日平均値の 年間98%値	評価※3	
							長期	短期			長期	短期
ppm			mg/m ³		μg/m ³		長期	短期				
R2	0.017	0.032	○	0.018	0.042	無	○	○	9.1	23.8	○	○
R1	0.017	0.030	○	0.017	0.043	無	○	○	9.8	25.9	○	○
H30	0.018	0.032	○	0.018	0.052	無	○	○	11.3	30.5	○	○
H29	0.018	0.032	○	0.018	0.038	無	○	○	11.9	26.6	○	○
H28	0.02	0.034	○	0.018	0.042	無	○	○	11.7	25.9	○	○
H27	0.021	0.035	○	0.024	0.070	無	○	×	13.7	33	○	○
H26	0.023	0.036	○	0.025	0.059	無	○	○	14.8	38.2	○	×
H25	0.023	0.037	○	0.020	0.056	無	○	×	14.6	36.6	○	×
H24	0.025	0.040	○	0.024	0.050	無	○	○	—	—	—	—
H23	0.024	0.039	○	0.027	0.060	無	○	○	—	—	—	—

※1 二酸化窒素の環境基準の評価方法は日平均の年間98%値(年間の日平均値から測定値の低い方から数えて98%)が0.06ppm以下であること

※2 浮遊粒子状物質の環境基準の評価方法の<短期評価>はすべての日平均値が0.10mg/m³以下で1時間値が0.20mg/m³以下であること

<長期評価>は日平均値2%除却が0.10mg/m³以下であり、かつ、年間を通じて日平均値が0.10mg/m³を超える日が2日以上連続しないこと

※3 PM2.5の環境基準の評価方法は<長期評価>は年平均が15μg/m³以下であること

<短期評価>は年間にわたる日平均値のうち、年間98%値が35μg/m³以下であること

出典: 神奈川県ホームページ(大気汚染常時監視結果)

令和2年度 河川水質調査結果(1)

河川名 採水場所	単位	環境基準	矢 羽 根 川									
			(上流) 桜台小学校下					(下流) 赤羽根橋				
			C 類型	6月17日	10月1日	12月7日	3月11日	平均	6月17日	10月1日	12月7日	3月11日
採水日			11:20	11:30	12:00	11:30		11:00	11:05	11:20	11:10	
採水時刻												
天候	-	-	晴	曇	晴	晴	-	晴	曇	晴	晴	-
流量	(m ³ /sec)	-	-	-	-	-	-	-	-	0.036	-	0.036
気温	(°C)	-	29.5	20.5	14.1	13.2	19.3	27.2	20.2	12.4	16.0	19.0
水温	(°C)	-	24.0	21.1	15.3	13.0	18.4	24.2	21.1	14.0	14.1	18.4
色相	-	-	無色透明	無色透明	無色透明	無色透明	-	うすい褐色	明るい灰色	明るい灰色	無色透明	-
臭気	-	-	植物性臭気	植物性臭気	無臭	無臭	-	無臭	植物性臭気	無臭	無臭	-
透視度	(cm)	-	>100	>100	>100	>100	100	64	>100	78	>100	86
pH	-	6.5~8.5	8.1	8.6	7.8	8.6	8.3	7.9	7.9	7.8	7.9	7.9
生物化学的酸素要求量 (BOD)	(mg/l)	≦5	1.4	1.4	4.1	3.6	2.6	3.0	3.9	5.4	6.9	4.8
化学的酸素要求量 (COD)	(mg/l)	-	3.2	3.7	5.0	6.2	4.5	3.8	5.0	5.9	6.8	5.4
浮遊物質 (SS)	(mg/l)	≦50	<1	<1	5	3	3	7	1	3	3	4
溶存酸素量 (DO)	(mg/l)	≧5	11.3	13.0	8.4	14.9	11.9	9.3	8.4	10.0	11.3	9.8
大腸菌群数	(MPN/100ml)	-	-	-	11,000	-	11,000	-	-	7,900	-	7,900
N-ヘキササン抽出物質量	(mg/l)	-	<0.5	<0.5	<0.5	<0.5	0.5	<0.5	<0.5	<0.5	<0.5	0.5
総リン(T-P)	(mg/l)	-	0.160	0.170	0.180	0.230	0.185	0.180	0.250	0.220	0.380	0.258
総窒素(T-N)	(mg/l)	-	4.1	4.6	4.9	4.9	4.6	2.4	4.5	5.1	5.5	4.4
全亜鉛	(mg/l)	0.03	-	-	-	-	-	-	-	0.003	-	0.003
ノニルフェノール	(mg/l)	0.002	-	-	-	-	-	-	-	<0.00006	-	<0.00006
直鎖アルキルベンゼンスルホン酸 及びその塩(LAS)	(mg/l)	0.05	-	-	-	-	-	-	-	0.076	-	0.008
カドミウム	(mg/l)	≦0.003	-	-	-	-	-	-	-	<0.0003	-	<0.0003
全シアン	(mg/l)	検出されないこと	-	-	-	-	-	-	-	<0.1	-	<0.1
鉛	(mg/l)	≦0.01	-	-	-	-	-	-	-	<0.005	-	<0.005
六価クロム	(mg/l)	≦0.05	-	-	-	-	-	-	-	<0.02	-	<0.02
砒素	(mg/l)	≦0.01	-	-	-	-	-	-	-	<0.005	-	<0.005
総水銀	(mg/l)	≦0.0005	-	-	-	-	-	-	-	<0.0005	-	<0.0005
アルキル水銀	(mg/l)	検出されないこと	-	-	-	-	-	-	-	-	-	-
PCB	(mg/l)	検出されないこと	-	-	-	-	-	-	-	-	-	-
トリクロロエチレン	(mg/l)	≦0.01	-	-	-	-	-	-	-	-	-	-
テトラクロロエチレン	(mg/l)	≦0.01	-	-	-	-	-	-	-	-	-	-
ジクロロメタン	(mg/l)	≦0.02	-	-	-	-	-	-	-	-	-	-
四塩化炭素	(mg/l)	≦0.002	-	-	-	-	-	-	-	-	-	-
1,2-ジクロロエタン	(mg/l)	≦0.004	-	-	-	-	-	-	-	-	-	-
シス-1,2-ジクロロエチレン	(mg/l)	≦0.04	-	-	-	-	-	-	-	-	-	-
1,1-ジクロロエチレン	(mg/l)	≦0.1	-	-	-	-	-	-	-	-	-	-
1,1,1-トリクロロエタン	(mg/l)	≦1	-	-	-	-	-	-	-	-	-	-
1,1,2-トリクロロエタン	(mg/l)	≦0.006	-	-	-	-	-	-	-	-	-	-
1,3-ジクロロプロペン	(mg/l)	≦0.002	-	-	-	-	-	-	-	-	-	-
チラウム	(mg/l)	≦0.006	-	-	-	-	-	-	-	-	-	-
シマジン	(mg/l)	≦0.003	-	-	-	-	-	-	-	-	-	-
チオベンカルブ	(mg/l)	≦0.02	-	-	-	-	-	-	-	-	-	-
ベンゼン	(mg/l)	≦0.01	-	-	-	-	-	-	-	-	-	-
セレン	(mg/l)	≦0.01	-	-	-	-	-	-	-	-	-	-
ほう素	(mg/l)	≦1	-	-	-	-	-	-	-	<0.02	-	>0.02
ふっ素	(mg/l)	≦0.8	-	-	-	-	-	-	-	<0.08	-	>0.08
亜硝酸性窒素及び硝酸性窒素	(mg/l)	≦10	3.6	3.9	4.2	4.2	4.0	1.6	3.7	3.6	3.3	3.1
亜硝酸性窒素	(mg/l)	-	0.08	0.16	0.17	0.27	0.17	0.06	0.18	0.18	0.23	0.16
硝酸性窒素	(mg/l)	-	3.6	3.8	4.1	4.0	3.9	1.6	3.6	3.5	3.1	3.0
1,4-ジオキサン	(mg/l)	≦0.05	-	-	-	-	-	-	-	-	-	-
アンモニア性窒素	(mg/l)	-	0.25	0.21	0.17	0.46	0.27	0.33	0.42	0.65	1.2	0.65

令和2年度 河川水質調査結果(2)

河川名 採水場所 採水日 採水時刻	単位	環境基準 C 類型	澁田川									
			(上流) 川上橋					(下流) 堤橋				
			6月17日 11:35	10月1日 11:55	12月7日 13:05	3月11日 11:50	平均	6月17日 12:10	10月1日 12:35	12月7日 13:00	3月11日 12:45	平均
天候	-	-	晴	曇	晴	晴	-	晴	曇	晴	晴	-
流量	(m ³ /sec)	-	-	-	-	-	-	-	-	0.32	-	0.32
気温	(°C)	-	28.8	21.2	16.0	16.0	20.5	28.6	24.6	16.2	14.6	21.0
水温	(°C)	-	23.7	19.5	13.5	14.5	17.8	26.8	21.0	14.5	17.5	20.0
色相	-	-	うすい黄	無色透明	無色透明	無色透明	-	うすい褐色	無色透明	明るい灰色	明るい灰色	-
臭気	-	-	無臭	無臭	無臭	無臭	-	無臭	無臭	無臭	無臭	-
透視度	(cm)	-	>100	>100	>100	>100	100	49	>100	77	43	67.3
pH	-	6.5~8.5	7.9	8.1	8.1	8.0	8.0	8.1	8.5	8.1	8.3	8.3
生物化学的酸素要求量 (BOD)	(mg/l)	≦5	1.3	1.0	2.1	3.6	2.0	2.0	1.1	2.4	4.6	2.5
化学的酸素要求量 (COD)	(mg/l)	-	2.4	2.6	3.3	4.0	3.1	4.2	3.4	4.6	7.2	4.9
浮遊物質 (SS)	(mg/l)	≦50	3	<1	<1	1	2	3	2	1	2	2
溶存酸素量 (DO)	(mg/l)	≧5	8.7	9.2	10.1	11.3	9.8	11.1	11.7	11.9	12.3	11.8
大腸菌群数	(MPN/100ml)	-	-	-	2,800	-	2,800	-	-	230	-	230
N-ヘキサン抽出物質	(mg/l)	-	<0.5	<0.5	<0.5	<0.5	0.5	<0.5	<0.5	<0.5	<0.5	0.5
総リン(T-P)	(mg/l)	-	0.140	0.130	0.160	0.230	0.165	0.130	0.200	0.300	0.440	0.268
総窒素(T-N)	(mg/l)	-	3.1	4.2	4.8	5.0	4.3	1.3	5.0	5.8	6.0	4.5
全亜鉛	(mg/l)	0.03	-	-	-	-	-	-	-	0.002	-	0.002
ノニルフェノール	(mg/l)	0.002	-	-	-	-	-	-	-	<0.00006	-	<0.00006
直鎖アルキルベンゼンスルホン酸 及びその塩	(mg/l)	0.05	-	-	-	-	-	-	-	0.0052	-	0.005
カドミウム	(mg/l)	≦0.003	-	-	-	-	-	-	-	<0.0003	-	<0.0003
全シアン	(mg/l)	検出されないこと	-	-	-	-	-	-	-	<0.1	-	<0.1
鉛	(mg/l)	≦0.01	-	-	-	-	-	-	-	<0.005	-	<0.005
六価クロム	(mg/l)	≦0.05	-	-	-	-	-	-	-	<0.02	-	<0.02
砒素	(mg/l)	≦0.01	-	-	-	-	-	-	-	<0.005	-	<0.005
総水銀	(mg/l)	≦0.0005	-	-	-	-	-	-	-	<0.0005	-	<0.0005
アルキル水銀	(mg/l)	検出されないこと	-	-	-	-	-	-	-	-	-	-
PCB	(mg/l)	検出されないこと	-	-	-	-	-	-	-	-	-	-
トリクロロエチレン	(mg/l)	≦0.01	-	-	-	-	-	-	-	-	-	-
テトラクロロエチレン	(mg/l)	≦0.01	-	-	-	-	-	-	-	-	-	-
ジクロロメタン	(mg/l)	≦0.02	-	-	-	-	-	-	-	-	-	-
四塩化炭素	(mg/l)	≦0.002	-	-	-	-	-	-	-	-	-	-
1,2-ジクロロエタン	(mg/l)	≦0.004	-	-	-	-	-	-	-	-	-	-
1,1,2-ジクロロエチレン	(mg/l)	≦0.04	-	-	-	-	-	-	-	-	-	-
1,1-ジクロロエチレン	(mg/l)	≦0.1	-	-	-	-	-	-	-	-	-	-
1,1,1-トリクロロエタン	(mg/l)	≦1	-	-	-	-	-	-	-	-	-	-
1,1,2-トリクロロエタン	(mg/l)	≦0.006	-	-	-	-	-	-	-	-	-	-
1,3-ジクロロプロペン	(mg/l)	≦0.002	-	-	-	-	-	-	-	-	-	-
チラウム	(mg/l)	≦0.006	-	-	-	-	-	-	-	-	-	-
シマジン	(mg/l)	≦0.003	-	-	-	-	-	-	-	-	-	-
チオベンカルブ	(mg/l)	≦0.02	-	-	-	-	-	-	-	-	-	-
ベンゼン	(mg/l)	≦0.01	-	-	-	-	-	-	-	-	-	-
セレン	(mg/l)	≦0.01	-	-	-	-	-	-	-	-	-	-
ほう素	(mg/l)	≦1	-	-	-	-	-	-	-	<0.02	-	0.02
ふっ素	(mg/l)	≦0.8	-	-	-	-	-	-	-	<0.08	-	<0.08
亜硝酸性窒素及び硝酸性窒素	(mg/l)	≦10	2.6	4.0	4.1	4.6	3.8	0.91	4.7	5.0	5.3	4.0
亜硝酸性窒素	(mg/l)	-	0.06	0.07	0.10	0.11	0.1	0.05	0.12	0.16	0.20	0.1
硝酸性窒素	(mg/l)	-	2.6	4.0	4.0	4.5	3.8	0.9	4.6	4.90	5.1	3.9
1,4-ジオキサン	(mg/l)	≦0.05	-	-	-	-	-	-	-	-	-	-
アンモニア性窒素	(mg/l)	-	0.07	0.06	0.43	0.38	0.24	0.06	0.06	0.22	0.36	0.18

令和2年度 河川水質調査結果(3)

河川名 採水場所 採水日 採水時刻	単位	環境基準 C 類型	歌 川									
			(上流) 仲田橋下流					(下流) 枝 橋				
			6月17日	10月1日	12月7日	3月11日	平均	6月17日	10月1日	12月7日	3月11日	平均
天候	-	-	晴	晴	晴	晴	-	晴	晴	晴	晴	-
流量	(m ³ /sec)	-	-	-	-	-	-	-	-	0.051	-	0.051
気温	(°C)	-	26.8	22.0	14.1	13.0	19.0	27.1	26.0	16.5	14.9	21.1
水温	(°C)	-	25.5	21.0	12.0	11.0	17.4	26.8	22.0	13.5	16.1	19.6
色相	-	-	うすい黄	うすい黄	明るい灰色	うすい黄	-	うすい褐色	明るい灰色	明るい灰色	うすい黄	-
臭気	-	-	無臭	植物性臭気	植物性臭気	植物性臭気	-	無臭	無臭	無臭	無臭	-
透視度	(cm)	-	>100	88	34	>100	80.5	55	70	49	40	54
pH	-	6.5~8.5	8.4	9.4	8.6	9.8	9.1	7.8	7.8	7.8	8.2	7.9
生物化学的酸素要求量 (BOD)	(mg/l)	≦5	1.3	1.7	3.0	3.4	2.4	2.1	1.5	6.0	7.5	4.3
化学的酸素要求量 (COD)	(mg/l)	-	3.0	5.1	4.9	8.0	5.3	4.3	5.4	6.7	8.2	6.2
浮遊物質量 (SS)	(mg/l)	≦50	3	2	3	4	3	1	7	3	5	4
溶存酸素量 (DO)	(mg/l)	≦5	9.5	13.1	12.5	18.3	13.4	8.1	7.7	11.0	13.4	10.1
大腸菌群数	(MPN/100ml)	-	-	-	490	-	490	-	-	1,100	-	1,100
N-ヘキササン抽出物質量	(mg/l)	-	<0.5	<0.5	<0.5	<0.5	0.5	<0.5	<0.5	<0.5	<0.5	0.5
総リン(T-P)	(mg/l)	-	0.056	0.100	0.120	0.080	0.089	0.120	0.110	0.210	0.190	0.158
総窒素(T-N)	(mg/l)	-	1.2	3.3	3.8	4.3	3.2	1.6	2.6	4.8	3.5	3.1
全亜鉛	(mg/l)	0.03	-	-	-	-	-	-	-	0.003	-	0.0030
ノニルフェノール	(mg/l)	0.002	-	-	-	-	-	-	-	<0.00006	-	<0.00006
直鎖アルキルベンゼンスルホン酸 及びその塩	(mg/l)	0.05	-	-	-	-	-	-	-	0.01	-	0.010
カドミウム	(mg/l)	≦0.003	-	-	-	-	-	-	-	<0.0003	-	<0.0003
全シアン	(mg/l)	検出されないこと	-	-	-	-	-	-	-	<0.1	-	<0.1
鉛	(mg/l)	≦0.01	-	-	-	-	-	-	-	<0.005	-	<0.005
六価クロム	(mg/l)	≦0.05	-	-	-	-	-	-	-	<0.02	-	<0.02
砒素	(mg/l)	≦0.01	-	-	-	-	-	-	-	<0.005	-	<0.005
総水銀	(mg/l)	≦0.0005	-	-	-	-	-	-	-	<0.0005	-	<0.0005
アルキル水銀	(mg/l)	検出されないこと	-	-	-	-	-	-	-	-	-	-
PCB	(mg/l)	検出されないこと	-	-	-	-	-	-	-	-	-	-
トリクロロエチレン	(mg/l)	≦0.01	-	-	-	-	-	-	-	-	-	-
テトラクロロエチレン	(mg/l)	≦0.01	-	-	-	-	-	-	-	-	-	-
ジクロロメタン	(mg/l)	≦0.02	-	-	-	-	-	-	-	-	-	-
四塩化炭素	(mg/l)	≦0.002	-	-	-	-	-	-	-	-	-	-
1,2-ジクロロエタン	(mg/l)	≦0.004	-	-	-	-	-	-	-	-	-	-
シス-1,2-ジクロロエチレン	(mg/l)	≦0.04	-	-	-	-	-	-	-	-	-	-
1,1-ジクロロエチレン	(mg/l)	≦0.1	-	-	-	-	-	-	-	-	-	-
1,1,1-トリクロロエタン	(mg/l)	≦1	-	-	-	-	-	-	-	-	-	-
1,1,2-トリクロロエタン	(mg/l)	≦0.006	-	-	-	-	-	-	-	-	-	-
1,3-ジクロロプロペン	(mg/l)	≦0.002	-	-	-	-	-	-	-	-	-	-
チラウム	(mg/l)	≦0.006	-	-	-	-	-	-	-	-	-	-
シマジン	(mg/l)	≦0.003	-	-	-	-	-	-	-	-	-	-
チオベンカルブ	(mg/l)	≦0.02	-	-	-	-	-	-	-	-	-	-
ベンゼン	(mg/l)	≦0.01	-	-	-	-	-	-	-	-	-	-
セレン	(mg/l)	≦0.01	-	-	-	-	-	-	-	-	-	-
ほう素	(mg/l)	≦1	-	-	-	-	-	-	-	0.02	-	0.02
ふっ素	(mg/l)	≦0.8	-	-	-	-	-	-	-	0.08	-	0.08
亜硝酸性窒素及び硝酸性窒素	(mg/l)	≦10	0.97	2.7	2.9	3.5	2.5	0.95	1.7	2.5	1.8	1.7
亜硝酸性窒素	(mg/l)	-	<0.05	0.18	0.15	0.35	0.2	<0.05	0.10	0.13	0.08	0.1
硝酸性窒素	(mg/l)	-	0.92	2.6	2.8	3.2	2.4	0.9	1.6	2.4	1.8	1.7
1,4-ジオキサン	(mg/l)	≦0.05	-	-	-	-	-	-	-	-	-	-
アンモニア性窒素	(mg/l)	-	0.04	<0.04	0.15	0.10	0.08	0.10	0.65	1.70	0.71	0.79

令和2年度 河川水質調査結果(4)

河川名 採水場所 採水日 採水時刻	単位	環境基準 A 類型	日 向 川									
			(上流) 日向キャンプ場下					(下流) 日向川橋				
			6月17日 9:30	10月1日 9:35	12月7日 09:50	3月11日 09:20	平均	6月17日 9:00	10月1日 9:00	12月7日 09:00	3月11日 09:00	平均
天候	-	-	晴	曇	晴	晴	-	晴	曇	晴	晴	-
流量	(m ³ /sec)	-	-	-	-	-	-	-	-	0.19	-	0.19
気温	(°C)	-	22.1	14.8	8.2	7.0	13.0	25.8	17.0	9.3	8.0	15.0
水温	(°C)	-	16.2	15.8	9.2	8.8	12.5	21.0	17.0	9.8	9.0	14.2
色相	-	-	無色透明	無色透明	無色透明	無色透明	-	無色透明	無色透明	無色透明	無色透明	-
臭気	-	-	無臭	無臭	無臭	無臭	-	無臭	無臭	無臭	無臭	-
透視度	(cm)	-	>100	>100	>100	>100	100	>100	>100	>100	>100	100
pH	-	6.5~8.5	8.1	7.7	7.9	7.8	7.9	7.9	7.9	7.9	7.9	7.9
生物化学的酸素要求量 (BOD)	(mg/l)	≦2	0.6	0.4	0.1	0.1	0.3	1.0	0.3	0.1	0.7	0.5
化学的酸素要求量 (COD)	(mg/l)	-	0.6	0.6	0.9	0.4	0.6	1.0	1.1	1.2	0.9	1.1
浮遊物質 (SS)	(mg/l)	≦25	<1	1	<1	<1	1	<1	<1	<1	<1	1
溶存酸素量 (DO)	(mg/l)	≧7.5	9.9	9.9	11.5	11.9	10.8	9.4	9.7	11.5	11.9	10.6
大腸菌群数	(MPN/100ml)	≦1000	-	-	23	-	23	-	-	790	-	790
N-ヘキサノール抽出物質	(mg/l)	-	<0.5	<0.5	<0.5	<0.5	0.5	<0.5	<0.5	<0.5	<0.5	0.5
総リン(T-P)	(mg/l)	-	0.014	0.009	0.011	0.008	0.011	0.037	0.033	0.033	0.035	0.035
総窒素(T-N)	(mg/l)	-	0.69	0.72	0.65	0.66	0.7	1.5	1.1	1.2	1.3	1.3
全亜鉛	(mg/l)	0.03	-	-	-	-	-	-	-	<0.001	-	<0.001
ノニルフェノール	(mg/l)	0.002	-	-	-	-	-	-	-	<0.00006	-	<0.00006
直鎖アルキルベンゼンスルホン酸及びその塩	(mg/l)	0.05	-	-	-	-	-	-	-	0.0028	-	0.0028
カドミウム	(mg/l)	≦0.003	-	-	-	-	-	-	-	<0.0003	-	<0.0003
全シアン	(mg/l)	検出されないこと	-	-	-	-	-	-	-	<0.1	-	<0.1
鉛	(mg/l)	≦0.01	-	-	-	-	-	-	-	<0.005	-	<0.005
六価クロム	(mg/l)	≦0.05	-	-	-	-	-	-	-	<0.02	-	<0.02
砒素	(mg/l)	≦0.01	-	-	-	-	-	-	-	<0.005	-	<0.005
総水銀	(mg/l)	≦0.0005	-	-	-	-	-	-	-	<0.0005	-	<0.0005
アルキル水銀	(mg/l)	検出されないこと	-	-	-	-	-	-	-	-	-	-
PCB	(mg/l)	検出されないこと	-	-	-	-	-	-	-	-	-	-
トリクロロエチレン	(mg/l)	≦0.01	-	-	-	-	-	-	-	-	-	-
テトラクロロエチレン	(mg/l)	≦0.01	-	-	-	-	-	-	-	-	-	-
ジクロロメタン	(mg/l)	≦0.02	-	-	-	-	-	-	-	-	-	-
四塩化炭素	(mg/l)	≦0.002	-	-	-	-	-	-	-	-	-	-
1,2-ジクロロエタン	(mg/l)	≦0.004	-	-	-	-	-	-	-	-	-	-
1,1,2-ジクロロエチレン	(mg/l)	≦0.04	-	-	-	-	-	-	-	-	-	-
1,1-ジクロロエチレン	(mg/l)	≦0.1	-	-	-	-	-	-	-	-	-	-
1,1,1-トリクロロエタン	(mg/l)	≦1	-	-	-	-	-	-	-	-	-	-
1,1,2-トリクロロエタン	(mg/l)	≦0.006	-	-	-	-	-	-	-	-	-	-
1,3-ジクロロプロペン	(mg/l)	≦0.002	-	-	-	-	-	-	-	-	-	-
チラウム	(mg/l)	≦0.006	-	-	-	-	-	-	-	-	-	-
シマジン	(mg/l)	≦0.003	-	-	-	-	-	-	-	-	-	-
チオベンカルブ	(mg/l)	≦0.02	-	-	-	-	-	-	-	-	-	-
ベンゼン	(mg/l)	≦0.01	-	-	-	-	-	-	-	-	-	-
セレン	(mg/l)	≦0.01	-	-	-	-	-	-	-	-	-	-
ほう素	(mg/l)	≦1	-	-	-	-	-	-	-	<0.02	-	<0.02
ふっ素	(mg/l)	≦0.8	-	-	-	-	-	-	-	<0.08	-	<0.08
亜硝酸性窒素及び硝酸性窒素	(mg/l)	≦10	0.73	0.76	0.68	0.69	0.72	1.3	1.0	1.0	1.6	1.23
亜硝酸性窒素	(mg/l)	-	<0.05	<0.05	<0.05	<0.05	<0.05	<0.05	<0.05	<0.05	<0.05	<0.05
硝酸性窒素	(mg/l)	-	0.68	0.71	0.63	0.64	0.67	1.3	1.0	1.0	1.6	1.23
1,4-ジオキサン	(mg/l)	≦0.05	-	-	-	-	-	-	-	-	-	-
アンモニア性窒素	(mg/l)	-	<0.04	<0.04	<0.04	<0.04	<0.04	0.04	0.06	<0.04	0.04	0.05

令和2年度 河川水質調査結果(5)

河川名 採水場所 採水日 採水時刻	単位	環境基準 C類型	鈴 川														
			(上流) 猪股橋					(下流) 大場田橋					(市境) 処理場放流口下流堰				
			6月17日 10:05	10月1日 10:05	12月7日 10:20	3月11日 10:05	平均	6月17日 11:10	10月1日 11:25	12月7日 11:40	3月11日 11:25	平均	6月17日 9:00	10月1日 9:00	12月7日 09:00	3月11日 09:00	平均
天候	-	-	晴	曇	晴	晴	-	晴	曇	晴	晴	-	晴	曇	晴	晴	-
流量	(m3/sec)	-	-	-	-	-	-	-	0.2	-	0.2	-	-	-	-	-	-
気温	(℃)	-	23.4	16.0	9.2	7.8	14.1	24.0	18.8	13.9	10.0	16.7	28.0	17.8	9.1	10.5	16.4
水温	(℃)	-	17.3	15.0	10.0	8.8	12.8	20.8	18.5	14.0	15.5	17.2	26.2	18.0	13.2	15.8	18.3
色相	-	-	無色透明	無色透明	無色透明	無色透明	-	うすい黄	無色透明	無色透明	無色透明	-	うすい黄	うすい黄	うすい黄	うすい黄	-
臭気	-	-	無臭	無臭	無臭	無臭	-	無臭	無臭	無臭	無臭	-	不快臭気	無臭	不快臭気	不快臭気	-
透視度	(cm)	-	>100	>100	>100	>100	100	>100	>100	>100	>100	100	>100	>100	>100	91	98
pH	-	6.5~8.5	7.9	7.8	7.8	7.7	7.8	8.0	8.1	8.1	8.4	8.2	7.5	8.0	7.7	7.4	7.7
生物化学的酸素要求量 (BOD)	(mg/l)	≦5	0.6	0.5	0.3	0.6	0.5	1.3	0.7	0.7	0.8	0.9	1.6	0.7	0.8	2.5	1.4
化学的酸素要求量 (COD)	(mg/l)	-	0.9	1.0	1.3	1.5	1.2	1.4	1.4	1.6	1.8	1.6	7.3	2.0	3.3	6.4	4.8
浮遊物質 (SS)	(mg/l)	≦50	<1	<1	<1	<1	1	1	<1	1	1	1	<1	<1	<1	2	2
溶存酸素量 (DO)	(mg/l)	≧5	9.3	9.6	11.1	10.9	10.2	9.1	9.7	10.9	11.3	10.3	7.5	9.5	10.7	10.0	9.4
大腸菌群数	(MPN/100ml)	-	-	-	4,600	-	4,600	-	-	3,300	-	3,300	-	-	23	-	23
N-ヘキサン抽出物質	(mg/l)	-	<0.5	<0.5	<0.5	<0.5	0.5	<0.5	<0.5	<0.5	<0.5	0.5	<0.5	<0.5	<0.5	<0.5	0.5
総リン (T-P)	(mg/l)	-	0.026	0.059	0.039	0.053	0.044	0.055	0.041	0.041	0.056	0.048	1.700	0.110	0.510	0.840	0.790
総窒素 (T-N)	(mg/l)	-	0.84	0.85	0.92	1.10	0.93	1.6	1.4	1.5	1.5	1.5	12.0	1.8	4.4	8.6	6.7
全亜鉛	(mg/l)	0.03	-	-	-	-	-	-	-	0.002	-	0.002	-	-	-	-	-
ノニルフェノール	(mg/l)	0.002	-	-	-	-	-	-	-	<0.00006	-	<0.00006	-	-	-	-	-
直鎖アルキルベンゼンスルホン酸及びその塩	(mg/l)	0.05	-	-	-	-	-	-	-	0.0076	-	0.008	-	-	-	-	-
カドミウム	(mg/l)	≦0.003	-	-	-	-	-	-	-	<0.0003	-	<0.0003	-	-	-	-	-
全シアン	(mg/l)	検出されないこと	-	-	-	-	-	-	-	<0.1	-	<0.1	-	-	-	-	-
鉛	(mg/l)	≦0.01	-	-	-	-	-	-	-	<0.005	-	<0.005	-	-	-	-	-
六価クロム	(mg/l)	≦0.05	-	-	-	-	-	-	-	<0.02	-	<0.02	-	-	-	-	-
砒素	(mg/l)	≦0.01	-	-	-	-	-	-	-	<0.005	-	<0.005	-	-	-	-	-
総水銀	(mg/l)	≦0.0005	-	-	-	-	-	-	-	<0.0005	-	<0.0005	-	-	-	-	-
アルキル水銀	(mg/l)	検出されないこと	-	-	-	-	-	-	-	-	-	-	-	-	-	-	-
P C B	(mg/l)	検出されないこと	-	-	-	-	-	-	-	-	-	-	-	-	-	-	-
トリクロロエチレン	(mg/l)	≦0.01	-	-	-	-	-	-	-	-	-	-	-	-	-	-	-
テトラクロロエチレン	(mg/l)	≦0.01	-	-	-	-	-	-	-	-	-	-	-	-	-	-	-
ジクロロメタン	(mg/l)	≦0.02	-	-	-	-	-	-	-	-	-	-	-	-	-	-	-
四塩化炭素	(mg/l)	≦0.002	-	-	-	-	-	-	-	-	-	-	-	-	-	-	-
1,2-ジクロロエタン	(mg/l)	≦0.004	-	-	-	-	-	-	-	-	-	-	-	-	-	-	-
シス-1,2-ジクロロエチレン	(mg/l)	≦0.04	-	-	-	-	-	-	-	-	-	-	-	-	-	-	-
1,1-ジクロロエチレン	(mg/l)	≦0.1	-	-	-	-	-	-	-	-	-	-	-	-	-	-	-
1,1,1-トリクロロエタン	(mg/l)	≦1	-	-	-	-	-	-	-	-	-	-	-	-	-	-	-
1,1,2-トリクロロエタン	(mg/l)	≦0.006	-	-	-	-	-	-	-	-	-	-	-	-	-	-	-
1,3-ジクロロプロペン	(mg/l)	≦0.002	-	-	-	-	-	-	-	-	-	-	-	-	-	-	-
チラウム	(mg/l)	≦0.006	-	-	-	-	-	-	-	-	-	-	-	-	-	-	-
シマジン	(mg/l)	≦0.003	-	-	-	-	-	-	-	-	-	-	-	-	-	-	-
チオベンカルブ	(mg/l)	≦0.02	-	-	-	-	-	-	-	-	-	-	-	-	-	-	-
ベンゼン	(mg/l)	≦0.01	-	-	-	-	-	-	-	-	-	-	-	-	-	-	-
セレン	(mg/l)	≦0.01	-	-	-	-	-	-	-	-	-	-	-	-	-	-	-
ほう素	(mg/l)	≦1	-	-	-	-	-	-	-	<0.02	-	0.02	-	-	-	-	-
ふっ素	(mg/l)	≦0.8	-	-	-	-	-	-	-	<0.08	-	<0.08	-	-	-	-	-
亜硝酸性窒素及び硝酸性窒素	(mg/l)	≦10	0.87	0.81	0.90	1.0	0.90	1.3	1.3	1.3	1.5	1.35	10.0	1.7	3.9	8.2	5.95
亜硝酸性窒素	(mg/l)	-	<0.05	<0.05	<0.05	<0.05	0.05	<0.05	<0.05	<0.05	<0.05	0.05	<0.05	<0.05	<0.05	<0.05	0.05
硝酸性窒素	(mg/l)	-	0.82	0.76	0.85	1.00	0.86	1.3	1.3	1.3	1.5	1.35	10.0	1.7	3.9	8.2	5.95
1,4-ジオキサン	(mg/l)	≦0.05	-	-	-	-	-	-	-	-	-	-	-	-	-	-	-
アンモニウム性窒素	(mg/l)	-	<0.04	0.04	0.04	0.07	0.05	0.04	0.04	0.07	0.05	0.05	0.08	<0.04	0.04	0.10	0.07

令和2年度 河川水質調査結果(6)

河川名 採水場所 採水日 採水時刻	単位	環境基準 C 類型	善 波 川									
			(上流) 善波1008番地下					(下流) 弁 天 橋				
			6月17日 10:45	10月1日 10:50	12月7日 11:05	3月11日 10:45	平均	6月17日 09:20	10月1日 9:35	12月7日 12:20	3月11日 09:30	平均
天候	-	-	晴	曇	晴	晴	-	晴	曇	晴	晴	-
流量	(m ³ /sec)	-	-	-	-	-	-	-	-	0.045	-	0.045
気温	(°C)	-	23.9	17.2	9.8	10.5	15.4	26.9	18.0	14.4	11.8	17.8
水温	(°C)	-	18.2	17.0	9.2	8.1	13.1	26.2	18.3	12.8	11.0	17.1
色相	-	-	うすい黄	無色透明	無色透明	無色透明	-	無色透明	無色透明	無色透明	無色透明	-
臭気	-	-	無臭	無臭	無臭	無臭	-	無臭	無臭	無臭	無臭	-
透視度	(cm)	-	>100	>100	>100	>100	100	>100	>100	>100	>100	100
pH	-	6.5~8.5	7.9	7.8	7.9	7.8	7.9	8.0	8.2	8.7	9.0	8.5
生物化学的酸素要求量 (BOD)	(mg/l)	≦5	0.3	0.9	0.3	1.2	0.7	1.0	1.1	0.5	1.4	1.0
化学的酸素要求量 (COD)	(mg/l)	-	2.3	3.2	1.8	2.4	2.4	2.1	2.4	2.7	3.4	2.7
浮遊物質 (SS)	(mg/l)	≦50	3	1	<1	<1	2	<1	1	<1	6	4
溶存酸素量 (DO)	(mg/l)	≧5	8.7	9.3	10.7	11.1	10.0	10.9	9.4	14.0	15.7	12.5
大腸菌群数	(MPN/100ml)	-	-	-	330	-	330	-	-	1,100	-	1,100
N-ヘキサン抽出物質	(mg/l)	-	<0.5	<0.5	<0.5	<0.5	0.5	<0.5	<0.5	<0.5	<0.5	0.5
総リン(T-P)	(mg/l)	-	0.099	0.120	0.084	0.180	0.121	0.094	0.100	0.120	0.100	0.104
総窒素(T-N)	(mg/l)	-	1.8	1.9	1.9	2.6	2.1	1.8	2.2	2.3	1.8	2.0
全亜鉛	(mg/l)	0.03	-	-	-	-	-	-	-	0.001	-	0.001
ノニルフェノール	(mg/l)	0.002	-	-	-	-	-	-	-	<0.00006	-	<0.00006
直鎖アルキルベンゼンスルホン酸及びその塩	(mg/l)	0.05	-	-	-	-	-	-	-	0.023	-	0.023
カドミウム	(mg/l)	≦0.003	-	-	-	-	-	-	-	<0.0003	-	<0.0003
全シアン	(mg/l)	検出されないこと	-	-	-	-	-	-	-	<0.1	-	<0.1
鉛	(mg/l)	≦0.01	-	-	-	-	-	-	-	<0.005	-	<0.005
六価クロム	(mg/l)	≦0.05	-	-	-	-	-	-	-	<0.02	-	<0.02
砒素	(mg/l)	≦0.01	-	-	-	-	-	-	-	<0.005	-	<0.005
総水銀	(mg/l)	≦0.0005	-	-	-	-	-	-	-	<0.0005	-	<0.0005
アルキル水銀	(mg/l)	検出されないこと	-	-	-	-	-	-	-	-	-	-
PCB	(mg/l)	検出されないこと	-	-	-	-	-	-	-	-	-	-
トリクロロエチレン	(mg/l)	≦0.01	-	-	-	-	-	-	-	-	-	-
テトラクロロエチレン	(mg/l)	≦0.01	-	-	-	-	-	-	-	-	-	-
ジクロロメタン	(mg/l)	≦0.02	-	-	-	-	-	-	-	-	-	-
四塩化炭素	(mg/l)	≦0.002	-	-	-	-	-	-	-	-	-	-
1,2-ジクロロエタン	(mg/l)	≦0.004	-	-	-	-	-	-	-	-	-	-
1,1,1-トリクロロエタン	(mg/l)	≦0.04	-	-	-	-	-	-	-	-	-	-
1,1,2-トリクロロエタン	(mg/l)	≦0.1	-	-	-	-	-	-	-	-	-	-
1,1,1-トリクロロエタン	(mg/l)	≦1	-	-	-	-	-	-	-	-	-	-
1,1,2-トリクロロエタン	(mg/l)	≦0.006	-	-	-	-	-	-	-	-	-	-
1,3-ジクロロプロパン	(mg/l)	≦0.002	-	-	-	-	-	-	-	-	-	-
チラウム	(mg/l)	≦0.006	-	-	-	-	-	-	-	-	-	-
シマジン	(mg/l)	≦0.003	-	-	-	-	-	-	-	-	-	-
チオベンカルブ	(mg/l)	≦0.02	-	-	-	-	-	-	-	-	-	-
ベンゼン	(mg/l)	≦0.01	-	-	-	-	-	-	-	-	-	-
セレン	(mg/l)	≦0.01	-	-	-	-	-	-	-	-	-	-
ほう素	(mg/l)	≦1	-	-	-	-	-	-	-	0.02	-	<0.02
ふっ素	(mg/l)	≦0.8	-	-	-	-	-	-	-	<0.08	-	<0.08
亜硝酸性窒素及び硝酸性窒素	(mg/l)	≦10	1.5	1.6	1.7	2.6	1.85	1.6	2.0	2.1	1.6	1.83
亜硝酸性窒素	(mg/l)	-	<0.05	<0.05	<0.05	<0.05	0.05	<0.05	<0.05	<0.05	<0.05	0.05
硝酸性窒素	(mg/l)	-	1.5	1.6	1.7	2.6	1.85	1.6	2.0	2.1	1.6	1.83
1,4-ジオキサン	(mg/l)	≦0.05	-	-	-	-	-	-	-	-	-	-
アンモニア性窒素	(mg/l)	-	<0.04	<0.04	<0.04	<0.04	<0.04	<0.04	<0.04	<0.04	0.06	0.05

令和2年度 河川水質調査結果(7)

河川名 採水場所 採水日 採水時刻	単位	環境基準 C 類型	板 戸 川 木 津 根 橋					戸 張 川 吉 際 橋				
			6月17日	10月1日	12月7日	3月11日	平均	6月17日	10月1日	12月7日	3月11日	平均
			10:30	10:30	10:45	10:20		12:50	12:50	14:00	12:40	
天候	-	-	晴	曇	晴	晴	-	晴	晴	晴	晴	-
流量	(m ³ /sec)	-	-	-	0.04	-	0.04	-	-	0.01	-	0.01
気温	(°C)	-	24.5	18.5	11.8	14.3	17.3	29.6	21.2	14.2	14.5	19.9
水温	(°C)	-	24.5	19.6	14.3	15.6	18.5	28.0	21	12.0	13.8	18.7
色相	-	-	無色透明	無色透明	無色透明	無色透明	-	うすい黄	うすい黄	うすい黄	うすい黄	-
臭気	-	-	無臭	無臭	無臭	無臭	-	無臭	植物性臭気	無臭	植物性臭気	-
透視度	(cm)	-	>100	>100	>100	>100	100	>100	>100	>100	>100	100
pH	-	6.5~8.5	7.9	8.3	8.2	9.0	8.4	8.9	9.5	8.7	9.6	9.2
生物化学的酸素要求量 (BOD)	(mg/l)	≦5	1.2	1.2	0.7	1.6	1.2	1.6	1.3	1.2	4.7	2.2
化学的酸素要求量 (COD)	(mg/l)	-	2.6	3.1	2.0	3.4	2.8	2.9	4.4	3.5	6.9	4.4
浮遊物質 (SS)	(mg/l)	≦50	3	<1	2	10	4	1	1	<1	5	2
溶存酸素量 (DO)	(mg/l)	≧5	10.1	10.1	11.5	15.6	11.8	11.5	12.0	12.3	15.3	12.8
大腸菌群数	(MPN/100ml)	-	-	-	3,300	-	3,300	-	-	790	-	790
N-ヘキサノール抽出物質	(mg/l)	-	<0.5	<0.5	<0.5	<0.5	0.5	<0.5	<0.5	<0.5	<0.5	0.5
総リン(T-P)	(mg/l)	-	0.100	0.087	0.089	0.170	0.112	0.085	0.120	0.120	0.200	0.131
総窒素(T-N)	(mg/l)	-	3.1	4.3	4.5	4.8	4.2	1.7	2.3	3.3	3.6	2.7
全亜鉛	(mg/l)	0.03	-	-	0.006	-	0.006	-	-	0.001	-	0.001
ノニルフェノール	(mg/l)	0.002	-	-	<0.00006	-	<0.00006	-	-	<0.00006	-	<0.00006
直鎖アルキルベンゼンスルホン酸及びその塩	(mg/l)	0.05	-	-	0.009	-	0.009	-	-	0.026	-	0.026
カドミウム	(mg/l)	≦0.003	-	-	<0.0003	-	<0.0003	-	-	<0.0003	-	<0.0003
全シアン	(mg/l)	検出されないこと	-	-	<0.1	-	<0.1	-	-	<0.1	-	<0.1
鉛	(mg/l)	≦0.01	-	-	<0.005	-	<0.005	-	-	<0.005	-	<0.005
六価クロム	(mg/l)	≦0.05	-	-	<0.02	-	<0.02	-	-	<0.02	-	<0.02
砒素	(mg/l)	≦0.01	-	-	<0.005	-	<0.005	-	-	<0.005	-	<0.005
総水銀	(mg/l)	≦0.0005	-	-	<0.0005	-	<0.0005	-	-	<0.0005	-	<0.0005
アルキル水銀	(mg/l)	検出されないこと	-	-	-	-	-	-	-	-	-	-
PCB	(mg/l)	検出されないこと	-	-	-	-	-	-	-	-	-	-
トリクロロエチレン	(mg/l)	≦0.01	-	-	-	-	-	-	-	-	-	-
テトラクロロエチレン	(mg/l)	≦0.01	-	-	-	-	-	-	-	-	-	-
ジクロロメタン	(mg/l)	≦0.02	-	-	-	-	-	-	-	-	-	-
四塩化炭素	(mg/l)	≦0.002	-	-	-	-	-	-	-	-	-	-
1,2-ジクロロエタン	(mg/l)	≦0.004	-	-	-	-	-	-	-	-	-	-
1,1,1-トリクロロエタン	(mg/l)	≦0.04	-	-	-	-	-	-	-	-	-	-
1,1-ジクロロエチレン	(mg/l)	≦0.1	-	-	-	-	-	-	-	-	-	-
1,1,1-トリクロロエタン	(mg/l)	≦1	-	-	-	-	-	-	-	-	-	-
1,1,2-トリクロロエタン	(mg/l)	≦0.006	-	-	-	-	-	-	-	-	-	-
1,3-ジクロロプロペン	(mg/l)	≦0.002	-	-	-	-	-	-	-	-	-	-
チラウム	(mg/l)	≦0.006	-	-	-	-	-	-	-	-	-	-
シマジン	(mg/l)	≦0.003	-	-	-	-	-	-	-	-	-	-
チオベンカルブ	(mg/l)	≦0.02	-	-	-	-	-	-	-	-	-	-
ベンゼン	(mg/l)	≦0.01	-	-	-	-	-	-	-	-	-	-
セレン	(mg/l)	≦0.01	-	-	-	-	-	-	-	-	-	-
ほう素	(mg/l)	≦1	-	-	0.02	-	0.02	-	-	<0.02	-	<0.02
ふっ素	(mg/l)	≦0.8	-	-	<0.08	-	<0.08	-	-	<0.08	-	<0.08
亜硝酸性窒素及び硝酸性窒素	(mg/l)	≦10	2.7	4.1	4.1	4.2	3.78	1.4	1.9	2.9	2.1	2.08
亜硝酸性窒素	(mg/l)	-	0.05	<0.05	<0.05	<0.05	0.05	<0.05	0.06	<0.05	0.07	0.06
硝酸性窒素	(mg/l)	-	2.7	4.1	4.1	4.2	3.78	1.4	1.9	2.9	2.1	2.08
1,4-ジオキサン	(mg/l)	≦0.05	-	-	-	-	-	-	-	-	-	-
アンモニア性窒素	(mg/l)	-	0.05	<0.04	0.06	<0.04	0.06	0.08	0.18	0.18	0.95	0.35

令和2年度 河川水質調査結果(8)

河川名 採水場所 採水日 採水時刻	単位	環境基準 C 類型	栗原川 宮ノ根橋					筒川 沢尻橋下流				
			6月17日	10月1日	12月7日	3月11日	平均	6月17日	10月1日	12月7日	3月11日	平均
			10:00	9:55	09:40	09:55	-	11:50	12:00	12:30	12:00	-
天候	-	-	晴	曇	晴	晴	-	晴	曇	晴	晴	-
流量	(m ³ /sec)	-	-	-	0.016	-	0.016	-	-	欠測	欠測	欠測
気温	(°C)	-	23.8	18.2	9.5	11.0	15.6	27.0	22.5	15.1	14.5	19.8
水温	(°C)	-	22.5	18.1	10.2	11.0	15.5	27.1	22.7	13.1	16.3	19.8
色相	-	-	無色透明	無色透明	無色透明	無色透明	-	うすい褐色	灰黄	明るい灰色	無色透明	-
臭気	-	-	無臭	無臭	無臭	無臭	-	無臭	無臭	無臭	無臭	-
透視度	(cm)	-	>100	>100	>100	>100	100	41	65	>080	90	69
pH	-	6.5~8.5	8.1	8.1	8.1	8.1	8.1	7.9	7.6	7.7	8.1	7.8
生物化学的酸素要求量 (BOD)	(mg/l)	≦5	1.0	0.9	0.2	1.0	0.8	2.1	2.4	5.7	3.3	3.4
化学的酸素要求量 (COD)	(mg/l)	-	1.7	1.9	2.2	1.7	1.9	3.7	5.7	6.3	6.8	5.6
浮遊物質 (SS)	(mg/l)	≦50	1	<1	<1	<1	3	14	3	1	3	5
溶存酸素量 (DO)	(mg/l)	≧5	8.7	9.4	11.5	12.1	10.4	8.1	12.2	7.8	14.3	10.6
大腸菌群数	(MPN/100ml)	-	-	-	700	-	700	-	-	1,300	-	1,300
N-ヘキサノール抽出物質	(mg/l)	-	<0.5	<0.5	<0.5	<0.5	0.5	<0.5	<0.5	<0.5	<0.5	0.5
総リン(T-P)	(mg/l)	-	0.099	0.086	0.081	0.084	0.088	0.096	0.150	0.130	0.220	0.149
総窒素(T-N)	(mg/l)	-	2.7	2.9	3.2	2.2	2.8	1.3	3.5	6.1	4.5	3.9
全亜鉛	(mg/l)	0.03	-	-	<0.001	-	<0.001	-	-	0.002	-	0.002
ノニルフェノール	(mg/l)	0.002	-	-	<0.00006	-	<0.00006	-	-	<0.00006	-	<0.00006
直鎖アルキルベンゼンスルホン酸及びその塩	(mg/l)	0.05	-	-	0.0017	-	0.002	-	-	0.03	-	0.03
カドミウム	(mg/l)	≦0.003	-	-	<0.0003	-	<0.0003	-	-	<0.0003	-	<0.0003
全シアン	(mg/l)	検出されないこと	-	-	<0.1	-	<0.1	-	-	<0.1	-	<0.1
鉛	(mg/l)	≦0.01	-	-	<0.005	-	<0.005	-	-	<0.005	-	<0.005
六価クロム	(mg/l)	≦0.05	-	-	<0.02	-	<0.02	-	-	<0.02	-	<0.02
砒素	(mg/l)	≦0.01	-	-	<0.005	-	<0.005	-	-	<0.005	-	<0.005
総水銀	(mg/l)	≦0.0005	-	-	<0.0005	-	<0.0005	-	-	<0.0005	-	<0.0005
アルキル水銀	(mg/l)	検出されないこと	-	-	-	-	-	-	-	-	-	-
PCB	(mg/l)	検出されないこと	-	-	-	-	-	-	-	-	-	-
トリクロロエチレン	(mg/l)	≦0.01	-	-	≦0.01	-	-	-	-	-	-	-
テトラクロロエチレン	(mg/l)	≦0.01	-	-	-	-	-	-	-	-	-	-
ジクロロメタン	(mg/l)	≦0.02	-	-	-	-	-	-	-	-	-	-
四塩化炭素	(mg/l)	≦0.002	-	-	-	-	-	-	-	-	-	-
1,2-ジクロロエタン	(mg/l)	≦0.004	-	-	-	-	-	-	-	-	-	-
1,1,2-ジクロロエチレン	(mg/l)	≦0.04	-	-	-	-	-	-	-	-	-	-
1,1-ジクロロエチレン	(mg/l)	≦0.1	-	-	-	-	-	-	-	-	-	-
1,1,1-トリクロロエタン	(mg/l)	≦1	-	-	-	-	-	-	-	-	-	-
1,1,2-トリクロロエタン	(mg/l)	≦0.006	-	-	-	-	-	-	-	-	-	-
1,3-ジクロロプロペン	(mg/l)	≦0.002	-	-	-	-	-	-	-	-	-	-
チラウム	(mg/l)	≦0.006	-	-	-	-	-	-	-	-	-	-
シマジン	(mg/l)	≦0.003	-	-	-	-	-	-	-	-	-	-
チオベンカルブ	(mg/l)	≦0.02	-	-	-	-	-	-	-	-	-	-
ベンゼン	(mg/l)	≦0.01	-	-	-	-	-	-	-	-	-	-
セレン	(mg/l)	≦0.01	-	-	-	-	-	-	-	-	-	-
ほう素	(mg/l)	≦1	-	-	<0.02	-	<0.02	-	-	0.02	-	0.02
ふっ素	(mg/l)	≦0.8	-	-	<0.08	-	<0.08	-	-	<0.08	-	<0.08
亜硝酸性窒素及び硝酸性窒素	(mg/l)	≦10	2.4	2.9	3.1	2.1	2.63	1.0	2.7	3.6	2.0	2.3
亜硝酸性窒素	(mg/l)	-	<0.05	<0.05	<0.05	<0.05	0.05	<0.05	0.20	0.28	0.13	0.17
硝酸性窒素	(mg/l)	-	2.4	2.9	3.1	2.1	2.63	0.99	2.5	3.4	1.9	2.2
1,4-ジオキサン	(mg/l)	≦0.05	-	-	-	-	-	-	-	-	-	-
アンモニア性窒素	(mg/l)	-	0.08	<0.04	<0.04	0.05	0.07	0.08	0.31	1.90	1.80	1.02

令和元年度 地下水質調査結果

調査区分 調査地点 深度区分 採水年月	単位	環境基準	定点調査			継続監視調査		
			下槽屋	板戸	神戸	沼目	西富岡	伊勢原
			深井戸	浅井戸	深井戸	浅井戸	浅井戸	浅井戸
			令和元年10月	令和元年10月	令和元年10月	令和元年10月	令和元年10月	令和元年10月
電気伝導率	(mS/m)	-	38	28	34	25	31	37
pH	-	6.5~8.5	7.3	6.5	7.5	6.7	6.6	6.6
水温	(°C)	-	17.0	18.5	24.0	18.0	18.0	20.0
臭気	-	-	無臭	無臭	無臭	無臭	無臭	無臭
外観	-	-	無色	無色	無色	無色	無色	無色
カドミウム	(mg/l)	≦0.003	<0.0003	<0.0003	<0.0003	-	-	-
全シアン	(mg/l)	検出されないこと	<0.01	<0.01	<0.01	-	-	-
鉛	(mg/l)	≦0.01	<0.0005	<0.0005	<0.0005	-	-	-
六価クロム	(mg/l)	≦0.05	<0.02	<0.02	<0.02	-	-	-
砒素	(mg/l)	≦0.01	<0.0005	<0.0005	<0.0005	-	-	-
総水銀	(mg/l)	≦0.0005	<0.0005	<0.0005	<0.0005	-	-	-
アルキル水銀	(mg/l)	検出されないこと	-	-	-	-	-	-
P C B	(mg/l)	検出されないこと	<0.0005	<0.0005	<0.0005	-	-	-
ジクロロメタン	(mg/l)	≦0.02	<0.0002	<0.0002	<0.0002	-	-	-
四塩化炭素	(mg/l)	≦0.002	<0.0002	<0.0002	<0.0002	-	-	-
クロロエチレン	(mg/l)	≦0.002	<0.0002	<0.0002	<0.0002	-	-	-
1,2-ジクロロエタン	(mg/l)	≦0.004	<0.0002	<0.0002	<0.0002	-	-	-
1,1-ジクロロエチレン	(mg/l)	≦0.1	<0.0002	<0.0002	<0.0002	-	-	-
1,2-ジクロロエチレン	(mg/l)	≦0.04	<0.0004	<0.0004	<0.0004	-	-	-
1,1,1-トリクロロエタン	(mg/l)	≦1	<0.0002	<0.0002	<0.0002	-	-	-
1,1,2-トリクロロエタン	(mg/l)	≦0.006	<0.0002	<0.0002	<0.0002	-	-	-
トリクロロエチレン	(mg/l)	≦0.01	<0.0002	<0.0002	<0.0002	-	-	-
テトラクロロエチレン	(mg/l)	≦0.01	<0.0002	<0.0002	<0.0002	-	-	-
1,3-ジクロロプロペン	(mg/l)	≦0.002	<0.0004	<0.0004	<0.0004	-	-	-
チラウム	(mg/l)	≦0.006	<0.0005	<0.0005	<0.0005	-	-	-
シマジン	(mg/l)	≦0.003	<0.0003	<0.0003	<0.0003	-	-	-
チオベンカルブ	(mg/l)	≦0.02	<0.0003	<0.0003	<0.0003	-	-	-
ベンゼン	(mg/l)	≦0.01	<0.0002	<0.0002	<0.0002	-	-	-
セレン	(mg/l)	≦0.01	<0.0005	0.0007	<0.0005	-	-	-
亜硝酸性窒素及び硝酸性窒素	(mg/l)	≦10	5.4	4.9	5.1	6.6	8.9	8.3
ふっ素	(mg/l)	≦0.8	<0.08	<0.08	<0.08	-	-	-
ほう素	(mg/l)	≦1	0.024	0.019	0.01	-	-	-
1,4-ジオキサン	(mg/l)	≦0.05	<0.005	<0.005	<0.005	-	-	-

令和2年度いせはらの環境
資料編

伊勢原市経済環境部環境対策課

0463(94)4735(直通)

令和3年9月発行