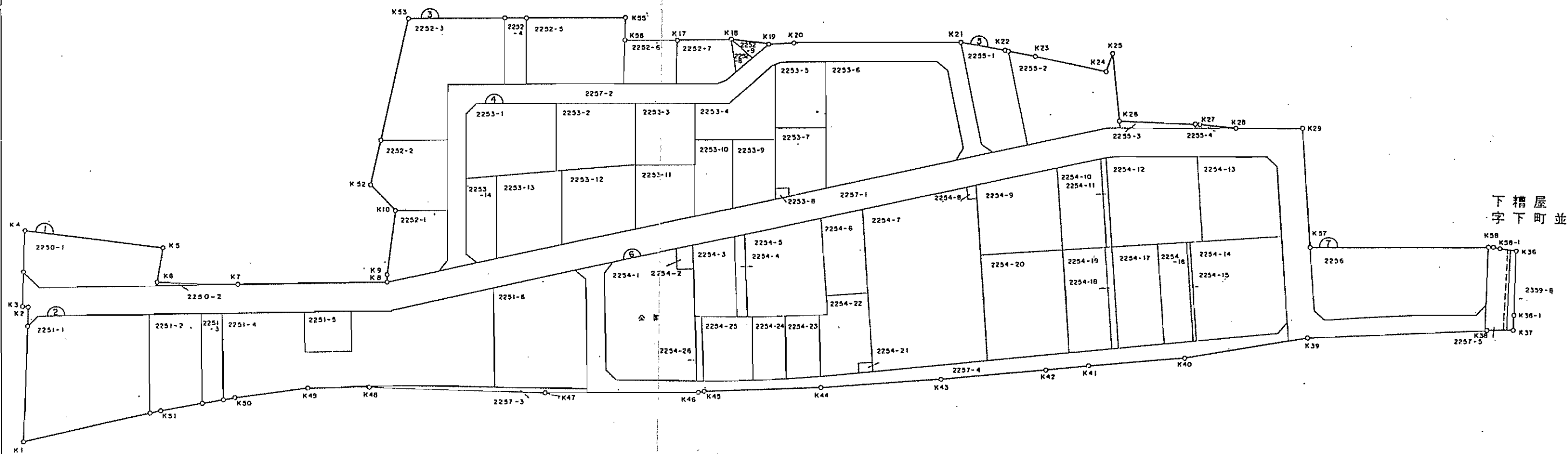
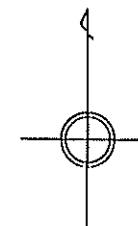


伊勢原市下糟屋土地区画整理事業 換地位置図 縮尺 千分之一

平成四年六月

下糟屋字上町並



下糟屋
字下町並

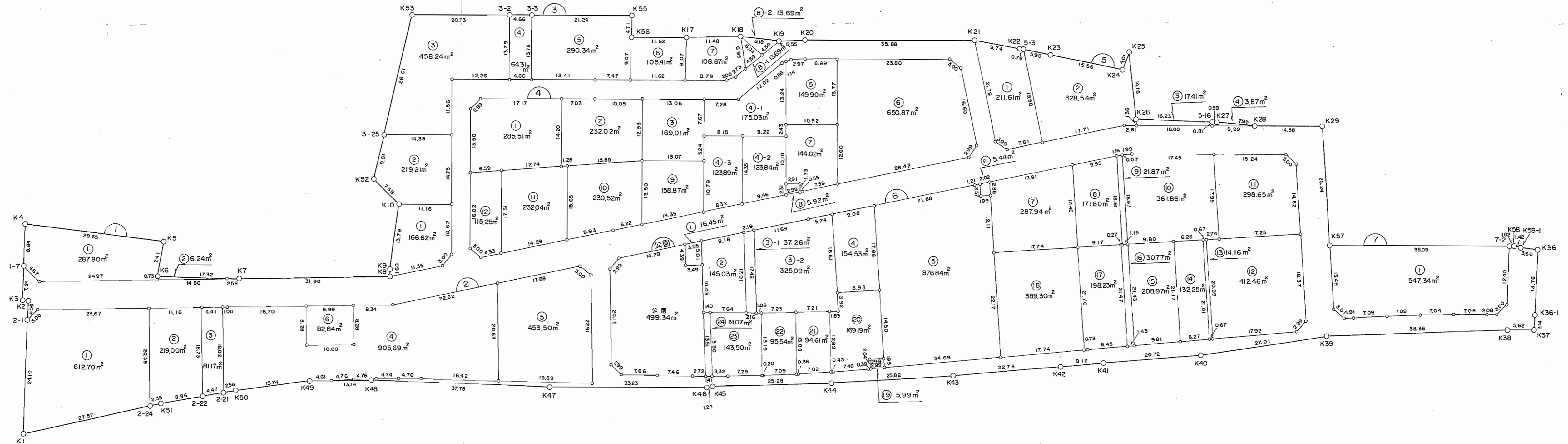
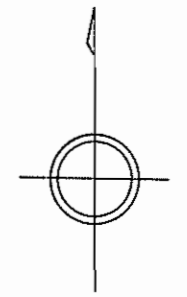
換地位置図に関する取扱いについて

- ・この換地位置図の利用によって発生した直接又は間接的の損失、損害等について、伊勢原市は、一切の責任を負いません
- ・換地位置図は、印刷することは可能ですが、編集、再配布等はできません。
- ・情報提供している換地位置図は、換地処分公告が行われた図面です。その後に分筆、合筆等された場合、反映していません。

伊勢原市下糟屋土地区画整理事業画地出来形確認測量原図

縮尺 五百分之一

平成三年十一月



画地出来形確認測量原図に関する取扱いについて

- この画地出来形確認測量原図の利用によって発生した直接又は間接的の損失、損害等について、伊勢原市は、一切の責任を負いません。
- 画地出来形確認測量原図は、印刷することは可能ですが、編集、再配布等できません。
- 情報提供している画地出来形確認測量原図は、換地処分の公告が行われた図面です。その後に分筆、合筆等された場合、反映していません。

昭和株式会社

伊勢原市下糟屋土地区画整理組合

「この測量成果は、建設省国土地理院長の助言をうけて得たものである。」

(助言番号) 平 3 関公 第 98 号