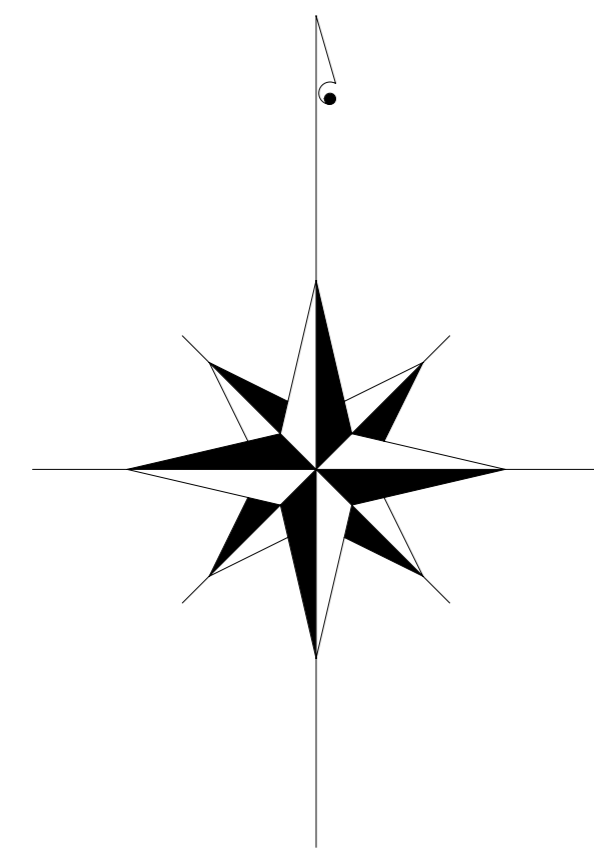
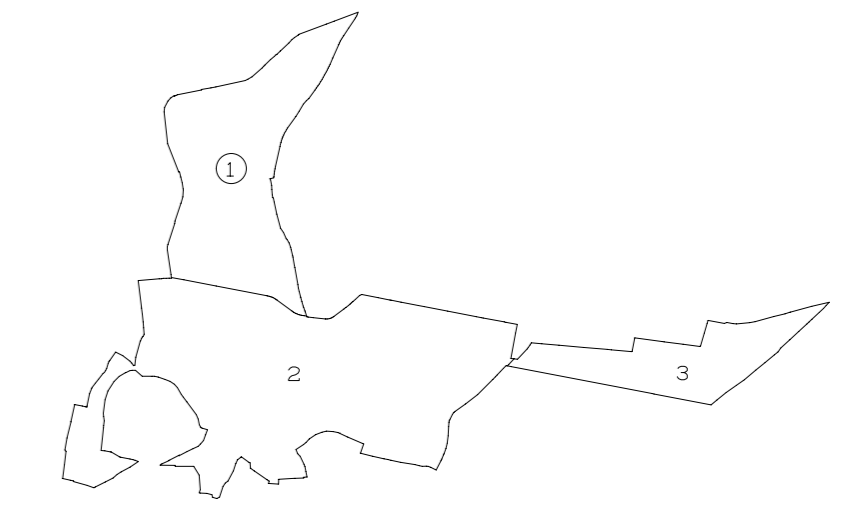


平成二十三年十月
 平成二十二年六月
 平成二十一年五月
 平成二十年四月
 平成十九年八月
 平成十八年六月
 平成十七年八月
 平成十六年八月

平成十五年三月
 平成十四年八月
 平成十三年十月

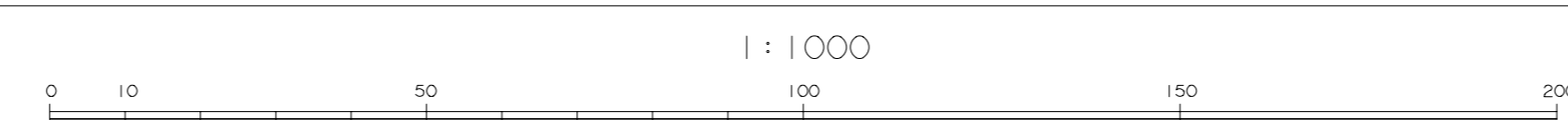


画地確定測量原図に関する取扱いについて

- ・この画地確定測量原図の利用によって発生した直接又は間接的の損失、損害等について伊勢原市は、一切の責任を負いません。
- ・画地確定測量原図は、印刷することは可能ですが、編集、再配布等ではできません。
- ・情報提供している画地確定測量原図は、換地処分公告がされた図面です。その後に分筆、合筆等された場合、反映していません。

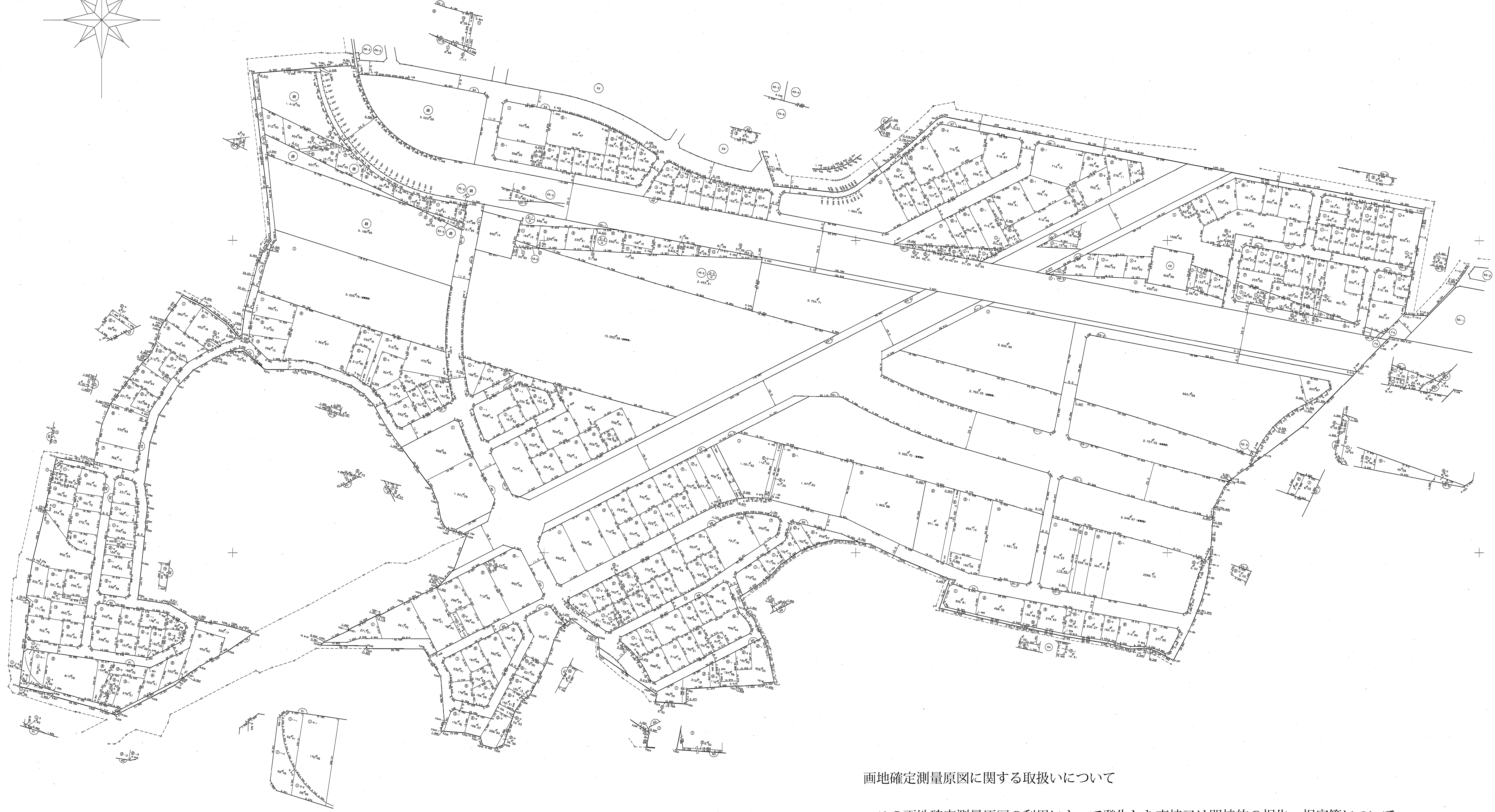
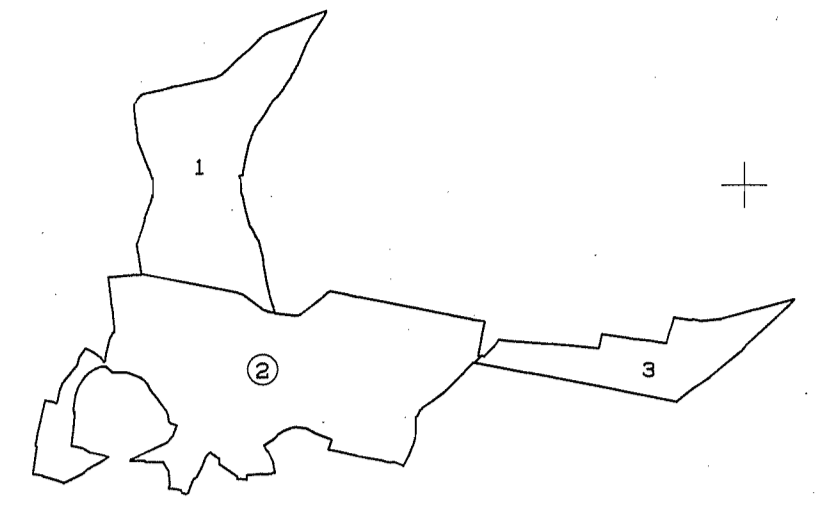
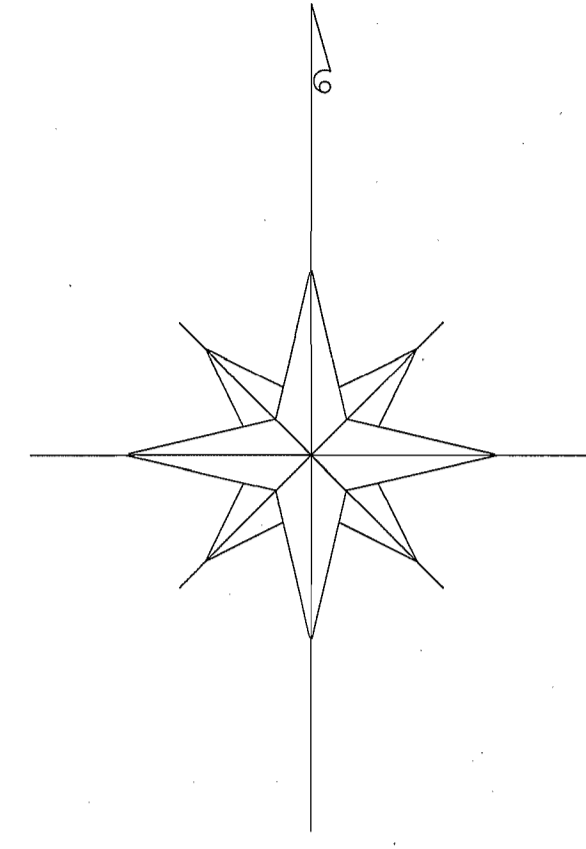
株式会社
 成瀬第二特定土地区画整理
 株式会社

独立行政法人
 都市再生機構



平成十六年八月
 平成十七年六月
 平成十八年四月
 平成十九年十月
 平成二十年三月
 平成二十一年六月
 平成二十二年十月

平成二十五年三月
 平成二十五年八月
 平成二十五年十月

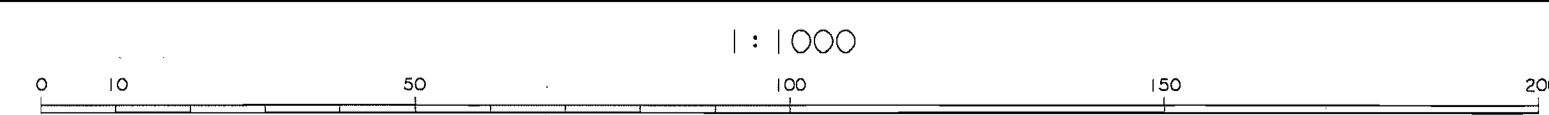


画地確定測量原図に関する取扱いについて

- この画地確定測量原図の利用によって発生した直接又は間接的の損失、損害等について伊勢原市は、一切の責任を負いません。
- 画地確定測量原図は、印刷することは、可能ですが、編集、再配布等できません。
- 情報提供している画地確定測量原図は、換地処分の公告が行われた図面です。その後に分筆、合筆等された場合、反映していません。

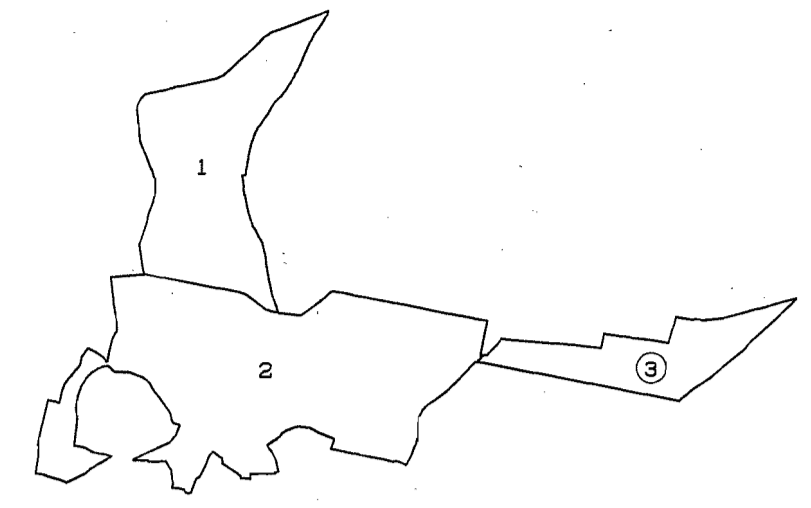
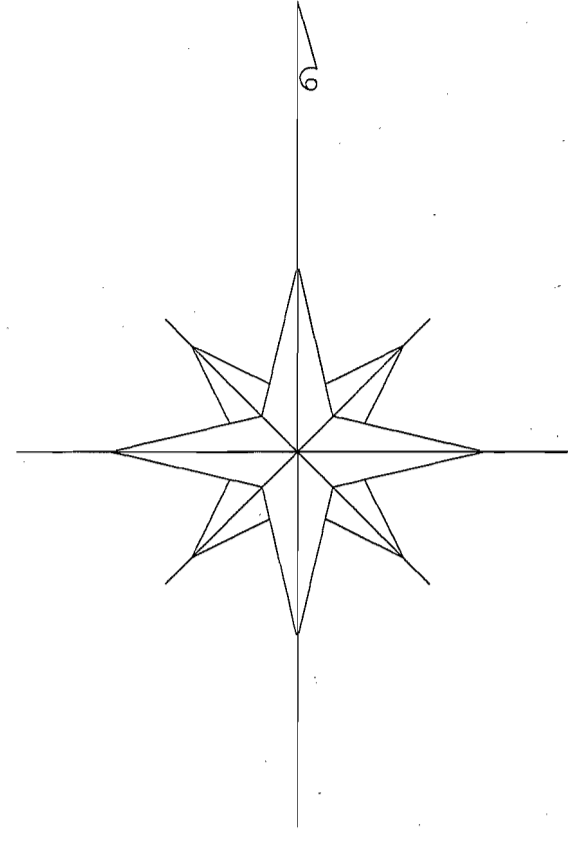
株式会社
 財団法人
 株式会社
 株式会社
 株式会社
 株式会社
 株式会社

独立行政法人
 都市再生機構



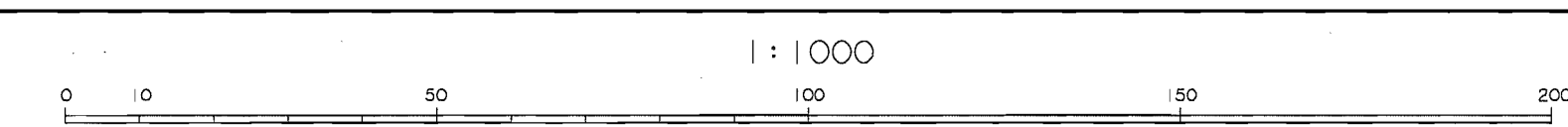
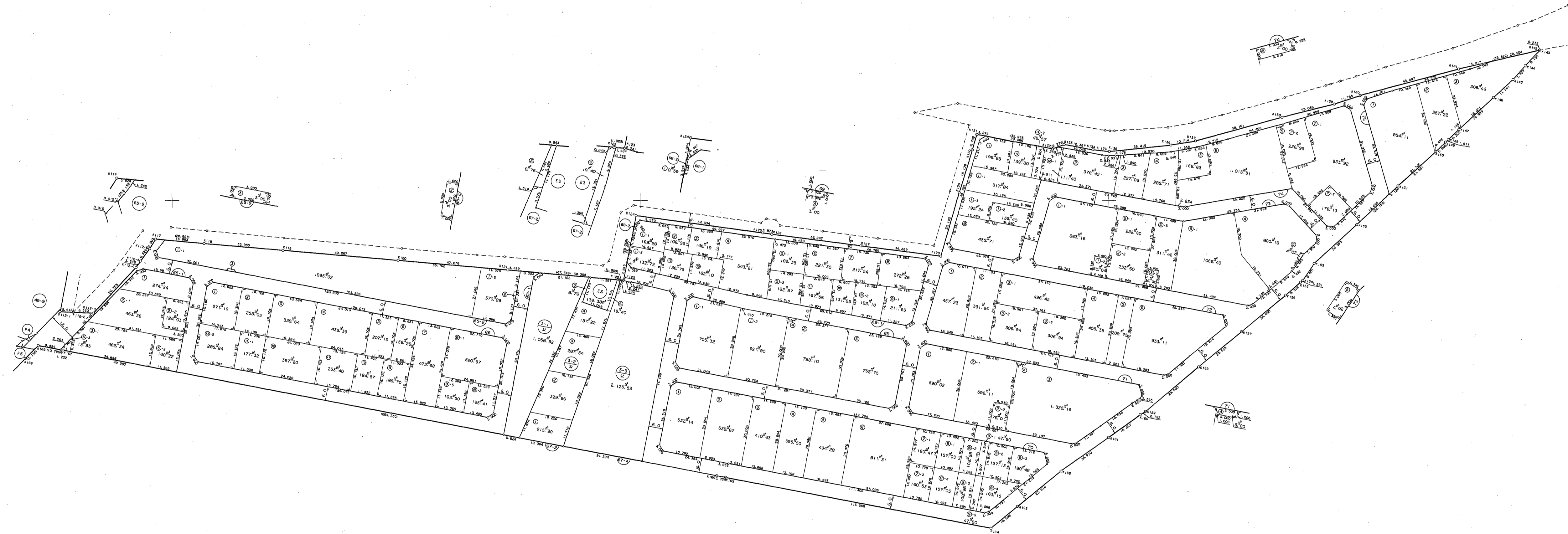
平成十六年八月
 平成十七年六月
 平成十八年四月
 平成十九年十月
 平成二十年三月
 平成二十一年六月
 平成二十二年十月

平成二十五年三月
 平成二十五年八月
 平成二十五年十二月



画地確定測量原図に関する取扱いについて

- この画地確定測量原図の利用によって発生した直接又は間接的の損失、損害等について伊勢原市は、一切の責任を負いません。
- 画地確定測量原図は、印刷することは、可能ですが、編集、再配布等できません。
- 情報提供している画地確定測量原図は、換地処分の公告が行われた図面です。その後に分筆、合筆等された場合、反映していません。



株式会社 双
 株式会社 和
 株式会社 興
 株式会社 隆
 株式会社 盛
 株式会社 成

株式会社 U
 株式会社 R
 株式会社 リ
 株式会社 ン
 株式会社 ケ
 株式会社 ー

株式会社 財
 株式会社 團
 株式会社 法
 株式会社 人
 株式会社 福
 株式会社 成

独立行政法人
 都市再生機構