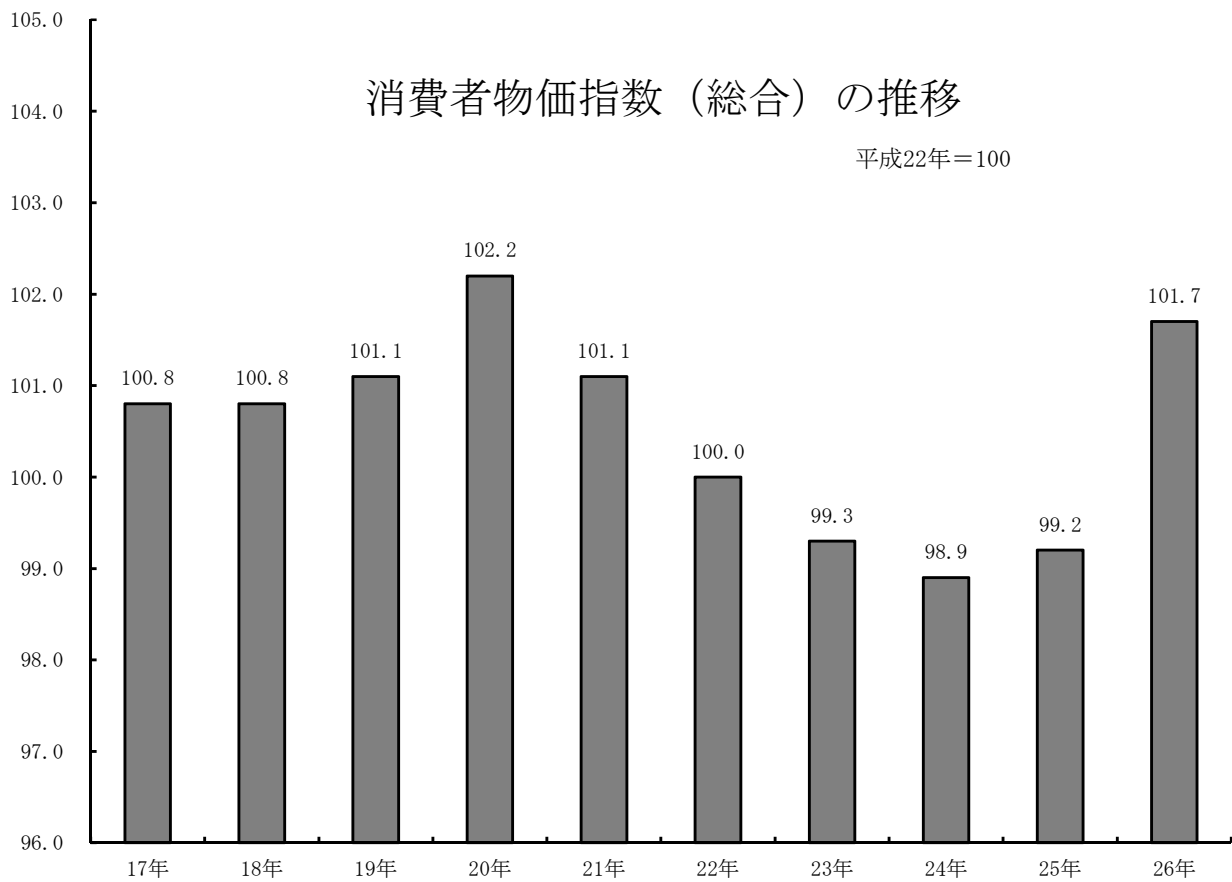
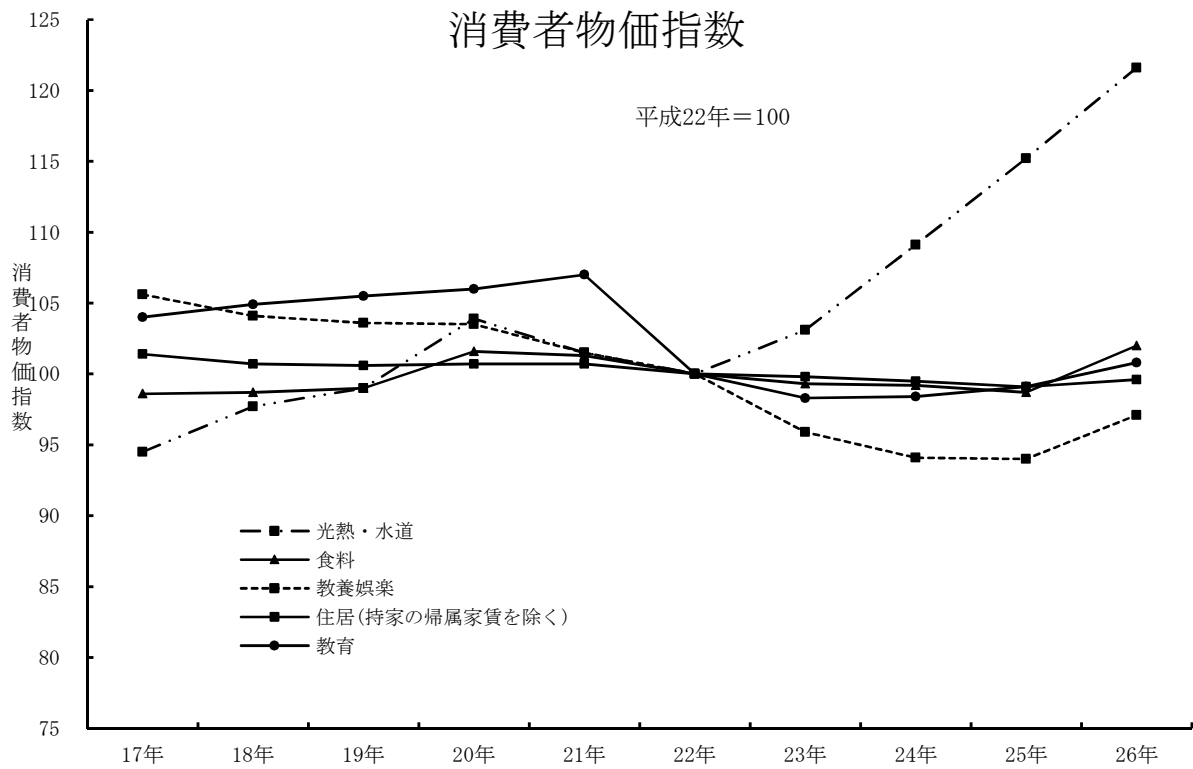


9. 生 活

1. 県営水道給水戸数及び給水量
2. 酒類販売数量
3. たばこ消費量
4. 電灯・電力供給量
5. 用途別ガス販売量、需要家戸数
6. 消費者物価指数



1. 県営水道給水戸数及び給水量

単位：戸、人、m³

| 区 分 | 平成 25 年度 | 平成 26 年度 | 平成 27 年度 | 平成 28 年度 | 平成 29 年度 |
|---------|------------|------------|------------|------------|------------|
| 給 水 戸 数 | 44,752 | 45,199 | 45,836 | 46,440 | 47,376 |
| 給 水 人 口 | 100,112 | 100,574 | 101,071 | 101,415 | 101,821 |
| 給 水 量 | 10,719,691 | 10,528,784 | 10,541,053 | 10,531,619 | 10,672,507 |

〔注〕・給水量は有収水量である。

(各年3月31日現在)

資料：経営企画課（水道事業年報）

2. 酒類販売数量

単位：kℓ

| 区 分 | 平成 25 年度 | 平成 26 年度 | 平成 27 年度 | 平成 28 年度 | 平成 29 年度 |
|-------------|----------|----------|----------|----------|----------|
| 総 数 | 33,560 | 33,207 | 33,669 | 31,619 | 28,395 |
| 清 酒 | 2,131 | 2,029 | 2,111 | 1,839 | 1,726 |
| 合 成 清 酒 | 206 | 196 | 170 | 119 | 122 |
| し ょ う ち ゅ う | 4,253 | 4,126 | 4,026 | 3,838 | 3,420 |
| ビ ー ル | 9,848 | 9,711 | 9,824 | 9,276 | 6,420 |
| ウ イ ス キ ー 類 | 528 | 686 | 619 | 593 | 550 |
| 果 実 酒 類 | 1,142 | 1,236 | 1,218 | 1,203 | 1,374 |
| そ の 他 | 15,453 | 15,223 | 15,701 | 14,751 | 14,783 |

〔注〕・平成28年数値については、速報値である。

・「その他」欄は、みりん、発泡酒、原料用アルコール・スピリッツ、リキュール、その他の醸造酒、粉末酒及び雑酒の合計を示したものである。

資料：経営企画課（東京国税局平塚税務署管内・税務署別酒類販売（消費）数量）

3. たばこ消費量

単位：千本、%

| 区 分 | 年 間 消 費 量 | 対 前 年 度 伸 び 率 | 月 別 平 均 消 費 量 |
|-----------|-----------|---------------|---------------|
| 平成 2 5 年度 | 138,830 | 0.5 | 11,569 |
| 2 6 年度 | 132,257 | △ 4.7 | 11,021 |
| 2 7 年度 | 131,051 | △ 0.9 | 10,921 |
| 2 8 年度 | 128,223 | △ 2.2 | 10,685 |
| 2 9 年度 | 120,940 | △ 5.7 | 10,078 |

資料：市民税課

4. 電灯・電力供給量

| 区 分 | 電 灯 | | | | | | | | | |
|--------|---------|-----------|---------|-----------|---------|-----------|---------|-----------|---------|-----------|
| | 総 量 | | 定 額 | | 従 量 A B | | 従 量 C | | そ の 他 | |
| | 契 約 口 数 | 供 給 電 力 量 | 契 約 口 数 | 供 給 電 力 量 | 契 約 口 数 | 供 給 電 力 量 | 契 約 口 数 | 供 給 電 力 量 | 契 約 口 数 | 供 給 電 力 量 |
| 平成12年度 | 52,411 | 185,627 | — | — | 40,733 | 146,794 | 1,939 | 29,446 | 9,739 | 9,387 |
| 13年度 | 53,006 | 184,741 | — | — | 41,186 | 145,458 | 1,995 | 29,273 | 9,825 | 10,010 |
| 14年度 | 53,531 | 191,148 | — | — | 41,529 | 148,889 | 2,022 | 29,142 | 9,980 | 13,117 |
| 15年度 | 53,788 | 185,402 | — | — | 41,527 | 143,096 | 2,045 | 27,665 | 10,216 | 14,641 |
| 16年度 | — | 195,281 | — | — | | 150,249 | — | 27,901 | — | 17,131 |

〔注〕採録方法の変更（平成12年度より）

- ・電灯 定額電灯がその他電灯に含まれる採録方法となる。
- ・電力 その他電力に含まれていた高圧電力の一部を高圧B：特別高圧及び高圧A・低圧に振り分け採録。
- ・平成16年度より一部データ提供不可のため、データなし。
- ・平成17年度より市町村別のデータが公表できなくなったため、数値の更新なし。

資料：東京電力㈱平塚支社

5. 用途別ガス販売量、需要家戸数

| 区 分 | 合 計 | | | | | | 家 庭 用 | | | | | |
|-------|---------|-------|------------|--------|---------|--------|---------|-------|-----------|--------|---------|--------|
| | 戸 数 | | 販 売 量 | | 1 戸 当 り | | 戸 数 | | 販 売 量 | | 1 戸 当 り | |
| | | 伸 び 率 | | 伸 び 率 | | 伸 び 率 | | 伸 び 率 | | 伸 び 率 | | 伸 び 率 |
| 平成21年 | 114,092 | △ 0.8 | 13,196,493 | △ 5.8 | 115.67 | △ 6.6 | 111,918 | 0.7 | 3,498,809 | △ 2.3 | 31.26 | △ 3.0 |
| 22年 | 113,538 | △ 0.5 | 13,361,106 | 1.2 | 117.68 | 1.7 | 111,228 | △ 0.6 | 3,473,257 | △ 0.7 | 31.23 | △ 1.0 |
| 23年 | 113,156 | △ 0.3 | 13,152,793 | △ 1.6 | 116.24 | △ 1.2 | 110,828 | △ 0.4 | 3,407,073 | △ 1.9 | 30.74 | △ 1.6 |
| 24年 | 112,974 | △ 0.2 | 13,558,335 | 3.1 | 120.01 | 3.2 | 110,596 | △ 0.2 | 3,460,139 | 1.6 | 31.29 | 1.8 |
| 25年 | 114,657 | 1.5 | 13,018,283 | △ 4.0 | 113.54 | △ 5.4 | 112,245 | 1.5 | 3,311,975 | △ 4.3 | 29.51 | △ 5.7 |
| 1月 | 9,455 | 0.9 | 1,581,647 | △ 4.6 | 167.28 | △ 5.4 | 9,255 | 0.9 | 468,828 | △ 0.2 | 50.66 | △ 1.0 |
| 2月 | 9,461 | 1.4 | 1,351,910 | △ 9.1 | 142.89 | △ 10.3 | 9,261 | 1.3 | 391,669 | △ 7.6 | 42.29 | △ 8.9 |
| 3月 | 9,473 | 1.2 | 1,168,589 | △ 14.5 | 123.36 | △ 15.6 | 9,273 | 1.2 | 378,835 | △ 3.4 | 40.85 | △ 4.5 |
| 4月 | 9,534 | 1.2 | 1,112,734 | △ 1.4 | 116.71 | △ 2.6 | 9,334 | 1.2 | 364,421 | △ 9.4 | 39.04 | △ 10.4 |
| 5月 | 9,534 | 0.9 | 922,592 | △ 5.3 | 96.77 | △ 6.1 | 9,334 | 0.9 | 280,840 | △ 6.2 | 30.09 | △ 7.0 |
| 6月 | 9,557 | 1.1 | 880,574 | △ 3.6 | 92.14 | △ 4.6 | 9,356 | 1.1 | 223,229 | △ 5.8 | 23.86 | △ 6.8 |
| 7月 | 9,589 | 1.5 | 1,028,395 | 0.8 | 107.25 | △ 0.7 | 9,386 | 1.5 | 178,900 | △ 12.3 | 19.06 | △ 13.6 |
| 8月 | 9,608 | 1.9 | 918,275 | △ 3.5 | 95.57 | △ 5.3 | 9,405 | 1.9 | 139,373 | △ 4.5 | 14.82 | △ 6.3 |
| 9月 | 9,609 | 2.0 | 928,866 | 2.6 | 96.67 | 0.7 | 9,408 | 2.0 | 118,313 | △ 4.4 | 12.58 | △ 6.2 |
| 10月 | 9,602 | 1.9 | 895,024 | △ 3.7 | 93.21 | △ 5.5 | 9,401 | 1.9 | 174,504 | △ 3.9 | 18.56 | △ 5.7 |
| 11月 | 9,613 | 2.0 | 980,281 | △ 0.4 | 101.97 | △ 2.4 | 9,412 | 2.0 | 251,301 | 6.7 | 26.70 | 4.6 |
| 12月 | 9,622 | 2.0 | 1,249,396 | 0.8 | 129.85 | △ 1.2 | 9,420 | 2.0 | 341,762 | △ 1.0 | 36.28 | △ 3.0 |

〔注〕・月別の伸び率は対前年比。

- ・「その他」には工業用を含む。
- ・平成26年度から自由化によりデータが公表できなくなったため、数値の更新なし。

資料：厚木ガス（株）

単位：MWH（1MWH=1,000KWH）

| 電 | | | | 力 | | | | | |
|---------|-----------|---------|-----------|-----------------|-----------|-------------|-----------|---------|-----------|
| 総 量 | | 業 務 用 | | 高 圧 B ・ 特 別 高 圧 | | 高 圧 A ・ 低 圧 | | そ の 他 | |
| 契 約 口 数 | 供 給 電 力 量 | 契 約 口 数 | 供 給 電 力 量 | 契 約 口 数 | 供 給 電 力 量 | 契 約 口 数 | 供 給 電 力 量 | 契 約 口 数 | 供 給 電 力 量 |
| 5,027 | 400,293 | 278 | 113,527 | 37 | 208,964 | 3,665 | 72,096 | 1,047 | 5,706 |
| 4,959 | 392,858 | 280 | 112,743 | 36 | 206,596 | 3,630 | 67,879 | 1,013 | 5,640 |
| 4,870 | 400,559 | 279 | 113,074 | 35 | 214,797 | 3,545 | 67,291 | 1,011 | 5,397 |
| 4,778 | 404,185 | 281 | 113,152 | 34 | 217,142 | 3,493 | 68,675 | 970 | 5,215 |
| — | 421,583 | — | 131,419 | 34 | 214,416 | — | 70,778 | — | 4,970 |

単位：45MJ/m³（10,750kcal/m³）、%

| 商 業 用 | | | | | | そ の 他 | | | | | |
|-------|-------|-----------|--------|----------|--------|-------|-------|-----------|--------|----------|--------|
| 戸 数 | | 販 売 量 | | 1 戸 当 り | | 戸 数 | | 販 売 量 | | 1 戸 当 り | |
| | 伸 び 率 | | 伸 び 率 | | 伸 び 率 | | 伸 び 率 | | 伸 び 率 | | 伸 び 率 |
| 1,239 | △ 2.4 | 3,595,576 | △ 7.2 | 2,902.00 | △ 5.0 | 935 | 22.7 | 6,102,108 | △ 6.9 | 6,526.32 | △ 24.1 |
| 1,263 | 1.9 | 3,852,225 | 7.1 | 3,050.06 | 5.1 | 1,047 | 12.0 | 6,035,624 | △ 1.1 | 5,764.68 | △ 11.7 |
| 1,254 | △ 0.7 | 3,808,260 | △ 1.1 | 3,036.89 | △ 0.4 | 1,074 | 2.6 | 5,937,460 | △ 1.6 | 5,528.36 | △ 4.1 |
| 1,252 | △ 0.2 | 4,101,938 | 7.7 | 3,276.31 | 7.9 | 1,126 | 4.8 | 5,996,258 | 1.0 | 5,325.27 | △ 3.7 |
| 1,240 | △ 1.0 | 3,941,788 | △ 3.9 | 3,178.86 | △ 3.0 | 1,172 | 4.1 | 5,764,520 | △ 3.9 | 4,918.53 | △ 7.6 |
| 103 | 0.0 | 604,244 | △ 3.8 | 5,866.45 | △ 3.8 | 97 | 5.4 | 508,575 | △ 9.1 | 5,243.04 | △ 13.8 |
| 103 | 0.0 | 491,856 | △ 4.9 | 4,775.30 | △ 4.9 | 97 | 5.4 | 468,385 | △ 14.2 | 4,828.71 | △ 18.6 |
| 103 | △ 1.0 | 324,774 | △ 25.1 | 3,153.15 | △ 24.4 | 97 | 5.4 | 464,980 | △ 14.2 | 4,793.61 | △ 18.6 |
| 102 | △ 1.9 | 272,688 | 10.2 | 2,673.41 | 12.4 | 98 | 6.5 | 475,625 | △ 0.8 | 4,853.32 | △ 6.9 |
| 102 | △ 2.9 | 216,489 | △ 2.1 | 2,122.44 | 0.8 | 98 | 7.7 | 425,263 | △ 6.1 | 4,339.42 | △ 12.8 |
| 103 | △ 1.9 | 235,065 | 2.7 | 2,282.18 | 4.7 | 98 | 7.7 | 422,280 | △ 5.6 | 4,308.98 | △ 12.4 |
| 104 | △ 1.9 | 322,051 | 4.7 | 3,096.64 | 6.7 | 99 | 6.5 | 527,444 | 3.7 | 5,327.72 | △ 2.6 |
| 104 | △ 1.0 | 305,421 | △ 3.6 | 2,936.74 | △ 2.7 | 99 | 3.1 | 473,481 | △ 3.2 | 4,782.64 | △ 6.1 |
| 104 | △ 1.0 | 291,427 | 4.5 | 2,802.18 | 5.5 | 97 | 1.0 | 519,126 | 3.3 | 5,351.81 | 2.2 |
| 104 | △ 1.0 | 227,045 | △ 0.5 | 2,183.13 | 0.5 | 97 | 0.0 | 493,475 | △ 5.0 | 5,087.37 | △ 5.0 |
| 104 | 0.0 | 259,054 | △ 5.1 | 2,490.90 | △ 5.1 | 97 | 0.0 | 469,926 | △ 1.3 | 4,844.60 | △ 1.3 |
| 104 | 1.0 | 391,674 | △ 7.0 | 3,766.10 | △ 7.9 | 98 | 1.0 | 515,960 | 9.2 | 5,264.90 | 8.0 |

6. 消費者物価指数

| 年 | 費目 | 総合 | 持家賃を除く 持家の帰属 総合 | 食料 | 住居 | 持家賃を除く 持家の帰属 住居 | 光熱・水道 | 家具・家事用品 | 被服及び履物 | 保健医療 | 交通・通信 | 教 育 | 教 養 娯 楽 | 諸 雑 費 | |
|----------|-------|-------|-----------------------|-------|-------|-----------------------|-------|---------|--------|-------|-------|--------|------------------|-------------|-------|
| | | | | | | | | | | | | | | | |
| 平均 指数 | 平成17年 | 100.8 | 100.5 | 98.6 | 102.4 | 101.4 | 94.5 | 106.7 | 100.3 | 100.9 | 101.8 | 104.0 | 105.6 | 95.1 | |
| | 18年 | 100.8 | 100.7 | 98.7 | 101.3 | 100.7 | 97.7 | 105.5 | 100.1 | 100.6 | 102.0 | 104.9 | 104.1 | 97.1 | |
| | 19年 | 101.1 | 101.1 | 99.0 | 101.2 | 100.6 | 99.0 | 105.3 | 102.3 | 101.3 | 102.0 | 105.5 | 103.6 | 98.9 | |
| | 20年 | 102.2 | 102.5 | 101.6 | 100.8 | 100.7 | 103.9 | 105.4 | 103.4 | 101.7 | 103.4 | 106.0 | 103.5 | 99.6 | |
| | 21年 | 101.1 | 101.2 | 101.3 | 100.5 | 100.7 | 101.5 | 104.7 | 100.1 | 101.3 | 99.6 | 107.0 | 101.5 | 99.4 | |
| | 22年 | 100.0 | 100.0 | 100.0 | 100.0 | 100.0 | 100.0 | 100.0 | 100.0 | 100.0 | 100.0 | 100.0 | 100.0 | 100.0 | 100.0 |
| | 23年 | 99.3 | 99.2 | 99.3 | 99.6 | 99.8 | 103.1 | 95.8 | 94.4 | 99.2 | 100.5 | 98.3 | 95.9 | 103.0 | |
| | 24年 | 98.9 | 99.0 | 99.2 | 99.0 | 99.5 | 109.1 | 90.8 | 90.9 | 98.6 | 100.5 | 98.4 | 94.1 | 103.1 | |
| | 25年 | 99.2 | 99.5 | 98.7 | 98.4 | 99.1 | 115.2 | 90.2 | 92.9 | 96.9 | 101.4 | 99.1 | 94.0 | 104.6 | |
| | 26年 | 101.7 | 102.6 | 102.0 | 98.0 | 99.6 | 121.6 | 96.5 | 95.9 | 97.6 | 103.9 | 100.8 | 97.1 | 108.5 | |
| 別 指数 | 26年1月 | 99.8 | 100.2 | 100.3 | 98.1 | 99.1 | 116.3 | 94.3 | 92.4 | 96.0 | 101.5 | 100.6 | 93.5 | 106.8 | |
| | 2月 | 99.8 | 100.3 | 99.9 | 98.1 | 99.3 | 116.6 | 94.9 | 91.8 | 95.9 | 101.4 | 101.3 | 93.7 | 106.7 | |
| | 3月 | 100.1 | 100.6 | 100.1 | 98.1 | 99.1 | 117.5 | 94.1 | 92.7 | 96.2 | 102.0 | 101.3 | 94.3 | 107.0 | |
| | 4月 | 102.2 | 103.2 | 103.0 | 98.2 | 99.9 | 119.5 | 98.9 | 97.5 | 98.5 | 104.5 | 100.8 | 98.0 | 109.3 | |
| | 5月 | 102.5 | 103.6 | 103.2 | 98.1 | 99.8 | 124.3 | 98.4 | 98.1 | 98.5 | 104.8 | 100.8 | 97.6 | 109.1 | |
| | 6月 | 102.2 | 103.2 | 102.2 | 98.0 | 100.0 | 124.5 | 98.5 | 97.4 | 98.3 | 104.5 | 100.8 | 97.3 | 109.1 | |
| | 7月 | 102.4 | 103.5 | 102.4 | 98.0 | 99.7 | 124.3 | 97.8 | 95.2 | 98.3 | 105.4 | 100.8 | 98.5 | 109.0 | |
| | 8月 | 102.4 | 103.5 | 102.7 | 97.8 | 99.5 | 124.0 | 96.7 | 94.5 | 98.1 | 105.6 | 100.8 | 99.4 | 108.7 | |
| | 9月 | 102.6 | 103.7 | 104.0 | 97.9 | 99.6 | 123.6 | 96.9 | 98.1 | 97.9 | 104.7 | 100.5 | 98.3 | 108.9 | |
| | 10月 | 102.3 | 103.4 | 102.5 | 97.8 | 99.5 | 123.2 | 95.4 | 97.9 | 97.9 | 104.8 | 100.5 | 99.2 | 109.1 | |
| | 11月 | 101.8 | 102.8 | 101.7 | 97.8 | 99.5 | 122.9 | 95.3 | 97.7 | 97.8 | 104.2 | 100.5 | 98.0 | 109.1 | |
| | 12月 | 101.8 | 102.8 | 102.1 | 97.9 | 99.9 | 122.7 | 97.0 | 97.6 | 97.6 | 103.9 | 100.5 | 97.4 | 109.0 | |

[注] ・平成22年を100とした数値。

・この調査は、平成27年から調査なし

資料：経営企画課（神奈川県消費者物価指数年報）