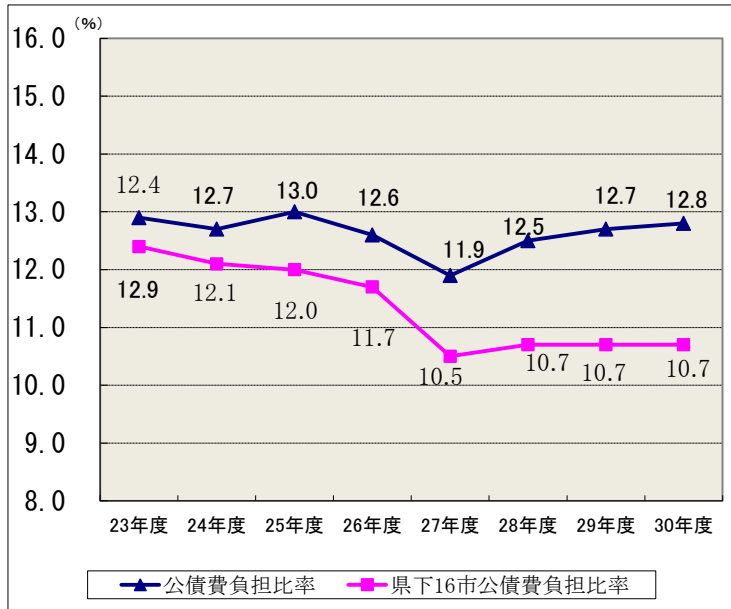


公債費負担比率の推移(県下16市平均との比較)

(単位:%)

| 区 分 | 23年度 | 24年度 | 25年度 | 26年度 | 27年度 | 28年度 | 29年度 | 30年度 |
|--------------|------|------|------|------|------|------|------|------|
| 公債費負担比率 | 12.9 | 12.7 | 13.0 | 12.6 | 11.9 | 12.5 | 12.7 | 12.8 |
| 県下16市公債費負担比率 | 12.4 | 12.1 | 12.0 | 11.7 | 10.5 | 10.7 | 10.7 | 10.7 |



【公債費負担比率】

公債費の負担が、団体の財政運営に及ぼす影響を知る指標(%)です。

公債費負担比率 = 公債費充当の一般財源 / 一般財源総額

毎年の償還経費が財政構造を硬直化させる要因となっています。

○公債費・・・地方債(市債)の返済のための経費(元金・利子)

○一般財源・・・使途が特定されない財源(例:地方税)