

かながわで にほんご



かながわ ぐ 神奈川で暮らすみなさんの にほんご がくしゅう 日本語学習を てつだ お手伝いします

「かながわ日本語教室・ 学習補習教室・母語教室マップ」

かながわ にほんご きょうしつ
神奈川にある日本語教室などを
さがすことができます。



<http://www.kifjp.org/classroom/>

日本語クラス

「はじめての にほんご」

はじめて にほんご べんきょう ひと にほんご
日本語を勉強する人、日本語が
あまりわからない人のための 教室です。



<http://www.kifjp.org/nihongo/where/hajimete>

日本語が勉強できる 動画

べつ にほんご がくしゅう どうが
テーマ別 日本語学習 動画を
はいしん
配信しています。



<http://www.kifjp.org/nihongo/howto/video>

日本語が勉強できる ウェブサイト

にほんご べんきょう
日本語の勉強に おすすめの
ウェブサイトを紹介しています。



<http://www.kifjp.org/nihongo/howto/kyozai>

日本語学習の 相談

にほんご きょうしつ にほんご べんきょう
日本語教室や 日本語の勉強について いろいろ
そうだん
相談することができます。 お金は いりません (¥0)。



にほんご げつようび きんようび
【日本語】 TEL:045-620-0011 月曜日-金曜日 9:00-12:00/13:00-17:15

<http://www.kifjp.org/nihongo/consult>

がいこくご そうだん たげんご しえん
外国語で 相談するときは 多言語支援センターかながわへ
でんわ
電話してください。いろいろな 言葉で 相談 できます。
くわしくは ウェブサイトを 見て ください。



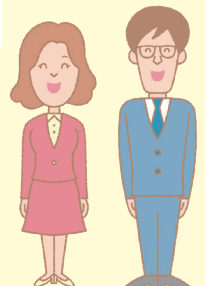
がいこくご げつようび きんようび
【外国語】 TEL:045-316-2770 月曜日-金曜日 9:00-12:00/13:00-17:15

<http://kifjp.org/kmlc/>

日本語ポータルサイト 「かながわで にほんご」

にほんご がくしゅう じょうほう
日本語学習の 情報を
まとめている ウェブサイトです。

<http://www.kifjp.org/nihongo>



外国人支援に携わる皆さまへ

神奈川県内の日本語教室情報や日本語学習相談など、外国人支援に携わる皆さまにお役立ていただける情報を日本語ポータルサイト「かながわでほんご」(<http://www.kifjp.org/nihongo>)に掲載しています。支援者向けセミナーの開催等についてもお知らせします。

日本語学習相談

「日本語教室でボランティアをしたい」「ボランティア教室でどうやって日本語を教えていいかわからない」「日本語学習にお勧めの教材やウェブサイトを知りたい」など日本語学習に関するご相談や市町村の日本語関連事業のご相談に応じています。相談費用は無料です。お気軽にご相談ください。

TEL:045-620-0011

平日 9:00-12:00/13:00-17:15

詳しくはこちらをご覧ください。

<http://www.kifjp.org/nihongo/soudan>



公益財団法人 **かながわ国際交流財団**
Kanagawa International Foundation

〒221-0835 よこはまし かながわ くつるや ちょう 横浜市神奈川区鶴屋町2-24-2 けんみん かい たげんごしえん ない かながわ県民センター13階 多言語支援センターかながわ内

TEL:045-620-0011 Email:kifnihongo@kifjp.org <http://www.kifjp.org/>

(公財)かながわ国際交流財団は、地球上のすべての人が国境や文化の違いをこえて、いきいきと心豊かに暮らせる社会の実現のため県内各地で様々な事業を実施しています。

■作成 (神奈川県から委託) : (公財)かながわ国際交流財団