

# 社会資本総合整備計画書 (神奈川県・伊勢原市)

令和3年3月(当初)

社会資本総合整備計画

計画の名称	1 伊勢原市における災害に強いまちづくりの実現（防災・安全）										重点配分対象の該当	一													
計画の期間	令和3年度～令和7年度（5年間）										交付対象	伊勢原市													
計画の目標	<p>本市は、昭和54年8月に大規模地震対策特別措置法に基づく東海地震の地震防災対策強化地域に、さらに平成26年3月に南海トラフ地震対策特別措置法に基づく推進地域、首都圏直下地震対策特別措置法に基づく緊急対策区域に指定されている。市内の一時避難地である都市公園について、防災施設を整備することで、地域住民の安心安全を確保するとともに、地域防災力の向上と防災意識の高揚に寄与する。今計画で防災機能を備えた公園が増えることにより、安心・安全に避難できる人の割合が、24%向上する。また現在の断水時の給水人口が1,220人（防災井戸設置済み3公園）であるが、R3年度に千津ふれあい公園に防災井戸を設置することで、3,080人増加し、4,300人となり地域防災力の向上に寄与する。</p>																								
計画の成果目標（定量的指標）	<p>一時避難場所として指定している59公園の内、地域の主要な公園である5公園について優先的に防災施設の整備を行う。それら防災施設の整備により地域防災力が向上し、市民の防災への意識が高まる。</p>																								
定量的指標の定義及び算定式	<table border="1"> <tr> <td rowspan="2">                 一時避難場所として指定している59公園の防災施設の整備により地域防災力が向上し、避難対象者の防災に対する意識が高まる。                  避難対象者数 10箇所(1,197人)/59箇所(5,068人)×100(%)=24% → 15箇所(2,450人)/59箇所(5,068人)×100(%)=48%                  (全数：59箇所)             </td> <td colspan="3">定量的指標の現況値及び目標値</td> <td rowspan="2">備考</td> </tr> <tr> <td>当初現況値 (R3当初)</td> <td>中間目標値 (R5末)</td> <td>最終目標値 (R7末)</td> </tr> <tr> <td></td> <td>24%</td> <td>36%</td> <td>48%</td> <td></td> </tr> </table>												一時避難場所として指定している59公園の防災施設の整備により地域防災力が向上し、避難対象者の防災に対する意識が高まる。 避難対象者数 10箇所(1,197人)/59箇所(5,068人)×100(%)=24% → 15箇所(2,450人)/59箇所(5,068人)×100(%)=48% (全数：59箇所)	定量的指標の現況値及び目標値			備考	当初現況値 (R3当初)	中間目標値 (R5末)	最終目標値 (R7末)		24%	36%	48%	
一時避難場所として指定している59公園の防災施設の整備により地域防災力が向上し、避難対象者の防災に対する意識が高まる。 避難対象者数 10箇所(1,197人)/59箇所(5,068人)×100(%)=24% → 15箇所(2,450人)/59箇所(5,068人)×100(%)=48% (全数：59箇所)	定量的指標の現況値及び目標値			備考																					
	当初現況値 (R3当初)	中間目標値 (R5末)	最終目標値 (R7末)																						
	24%	36%	48%																						
全体事業費	(A+B+C+D)	30百万円	A	30百万円	B	0百万円	C	0百万円	D	0百万円	効果促進事業費の割合 C/(A+B+C+D)	0.0%													
交付対象事業																									
A1 基礎事業																									
番号	事業種別	地域種別	交付対象	直接間接	事業者	要素となる事業名 (事業箇所)	事業内容 (延長・面積等)	市町村名	事業実施期間（年度）					全体事業費 (百万円)	費用保証費	補助施設計画 策定状況	備考								
A-1	都市防災	一般	伊勢原市	直接	伊勢原市	伊勢原市都市防災総合推進事業	地区公共施設整備（5公園 のふれあい、かまどベンチ、公 園灯、防災井戸等）	伊勢原市	R3	R4	R5	R6	R7	30.0											
									合計					30.0											
B 関連社会資本整備事業																									
番号	事業種別	地域種別	交付対象	直接間接	事業者	要素となる事業名	事業内容 (延長・面積等)	市町村名	事業実施期間（年度）					全体事業費 (百万円)	費用保証費	補助施設計画 策定状況	備考								
									合計					0.0											
番号	一体的に実施することにより期待される効果																								
C 効果促進事業																									
番号	事業種別	地域種別	交付対象	直接間接	事業者	要素となる事業名	事業内容	市町村名 港湾・地区名	事業実施期間（年度）					全体事業費 (百万円)	備考										
									合計					0.0											
番号	一体的に実施することにより期待される効果																								
D 社会資本整備円滑化地籍整備事業																									
番号	事業種別	地域種別	交付対象	直接間接	事業者	要素となる事業名 (事業箇所)	事業内容 (面積等)	市町村名	事業実施期間（年度）					全体事業費 (百万円)	備考										
									合計					0.0											
番号	一体的に実施することにより期待される効果																								

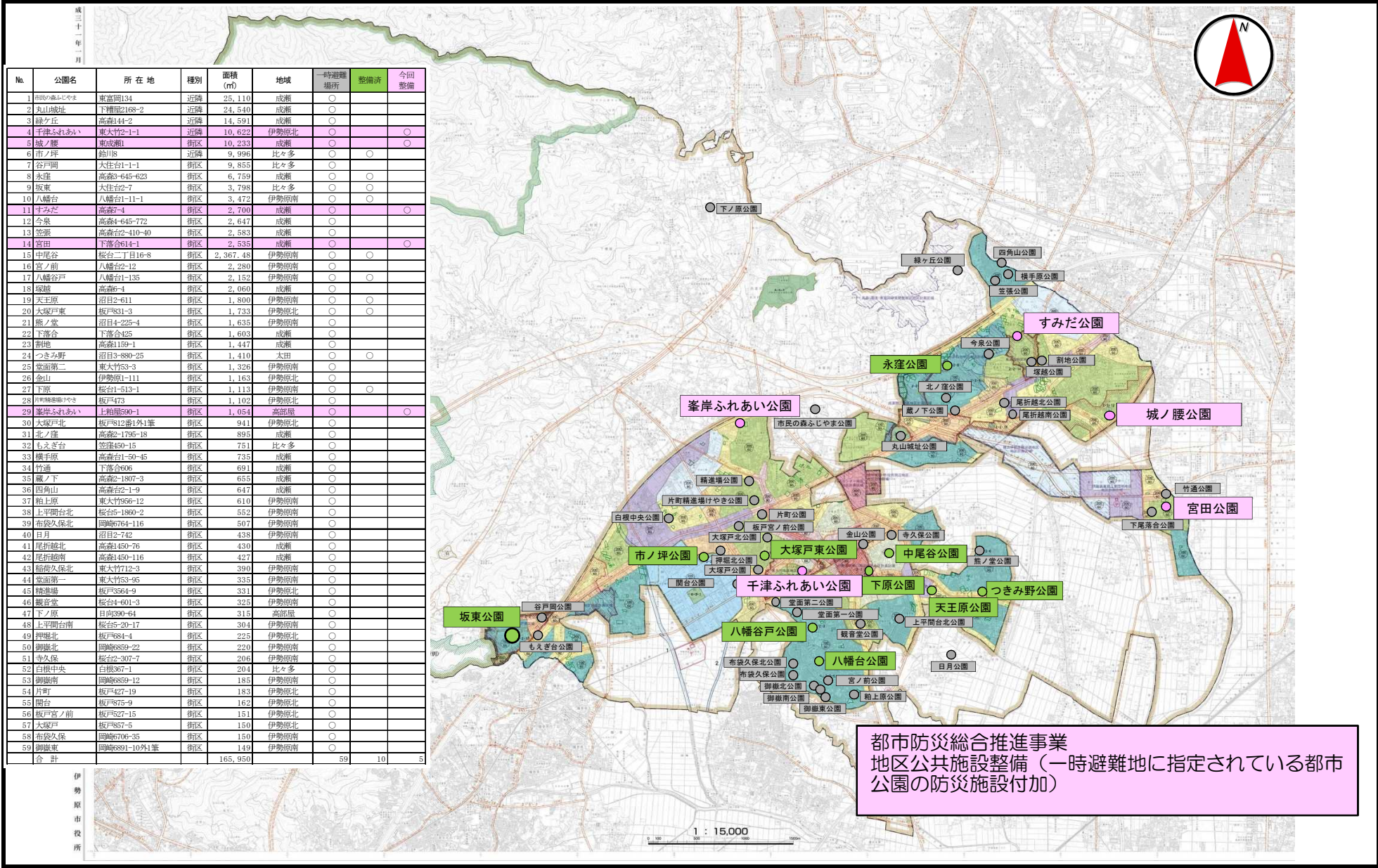
交付金の執行状況

(単位：百万円)

	R3	R4	R5	R6	R7
配分額 (a)					
計画別流用 増△減額 (b)					
交付額 (c=a+b)					
前年度からの繰越額 (d)					
支払済額 (e)					
翌年度繰越額 (f)					
うち未契約繰越額 (g)					
不用額 (h = c+d-e-f)					
未契約繰越+不用率 (h = (g+h)/(c+d))					
未契約繰越+不用率が10%を超えている場合 その理由					

# 参考図面 (防災・安全)

地区名	東大竹2丁目ほか4地区	面積	5,556	区域	伊勢原市域
-----	-------------	----	-------	----	-------



No.	公園名	所在地	種別	面積 (m <sup>2</sup> )	地域	一時避難場所	整備済	今回整備
1	市民の森ふじやま	東富岡134	近隣	25,110	成瀬	○		
2	丸山城址	下糟屋2168-2	近隣	24,540	成瀬	○		
3	緑ヶ丘	高森144-2	近隣	14,591	成瀬	○		
4	千津ふれあい	東大竹2-1-1	近隣	10,622	伊勢原北	○		○
5	城ノ腰	東成瀬1	街区	10,233	成瀬	○		○
6	市ノ坪	鈴川8	近隣	9,996	比々多	○	○	
7	谷戸岡	大住台1-1-1	街区	9,855	比々多	○		
8	永窪	高森3-645-623	街区	6,759	成瀬	○	○	
9	坂東	大住台2-7	街区	3,798	比々多	○		
10	八幡台	八幡台1-11-1	街区	3,472	伊勢原南	○		
11	すみだ	高森7-4	街区	2,700	成瀬	○		○
12	今泉	高森4-645-772	街区	2,647	成瀬	○		
13	笠張	高森2-410-40	街区	2,583	成瀬	○		
14	宮田	下落合614-1	街区	2,535	成瀬	○		○
15	中尾谷	桜台二丁目16-8	街区	2,367.48	伊勢原南	○	○	
16	宮ノ前	八幡台2-12	街区	2,280	伊勢原南	○		
17	八幡谷戸	八幡台1-135	街区	2,152	伊勢原南	○	○	
18	塚越	高森6-4	街区	2,060	成瀬	○		
19	天王原	沼日2-611	街区	1,800	伊勢原南	○	○	
20	大塚戸東	坂戸831-3	街区	1,733	伊勢原北	○	○	
21	熊ノ堂	沼日4-225-4	街区	1,635	伊勢原南	○		
22	下落合	下落合425	街区	1,603	成瀬	○		
23	割地	高森1159-1	街区	1,447	成瀬	○		
24	つきみ野	沼日3-880-25	街区	1,410	太田	○	○	
25	堂面第二	東大竹53-3	街区	1,326	伊勢原南	○		
26	金山	伊勢原1-111	街区	1,163	伊勢原北	○		
27	下原	桜台1-513-1	街区	1,113	伊勢原南	○	○	
28	片町精選場けやき	坂戸473	街区	1,102	伊勢原北	○		
29	峯岸ふれあい	上粕屋590-1	街区	1,054	高部屋	○		○
30	大塚戸北	坂戸812番1外1筆	街区	941	伊勢原北	○		
31	北ノ窪	高森2-1795-18	街区	895	成瀬	○		
32	もえぎ台	笠張450-15	街区	751	比々多	○		
33	横手原	高森1-50-45	街区	735	成瀬	○		
34	竹通	下落合606	街区	691	成瀬	○		
35	蔵ノ下	高森2-1807-3	街区	655	成瀬	○		
36	四角山	高森2-1-9	街区	647	成瀬	○		
37	粕上原	東大竹956-12	街区	610	伊勢原南	○		
38	上平間台北	桜台5-1860-2	街区	552	伊勢原南	○		
39	布袋久保北	岡崎6764-116	街区	507	伊勢原南	○		
40	日月	沼日2-742	街区	438	伊勢原南	○		
41	尾折越北	高森1450-76	街区	430	成瀬	○		
42	尾折越南	高森1450-116	街区	427	成瀬	○		
43	稲荷久保北	東大竹712-3	街区	390	伊勢原南	○		
44	堂面第一	東大竹53-95	街区	335	伊勢原南	○		
45	精選場	坂戸3564-9	街区	331	伊勢原北	○		
46	観音堂	桜台4-601-3	街区	325	伊勢原南	○		
47	下ノ原	日向390-64	街区	315	高部屋	○		
48	上平間台南	桜台5-20-17	街区	304	伊勢原南	○		
49	押越北	坂戸684-4	街区	225	伊勢原北	○		
50	御嶽北	岡崎6859-22	街区	220	伊勢原南	○		
51	幸久保	桜台2-307-7	街区	206	伊勢原南	○		
52	白根中央	白根367-1	街区	204	比々多	○		
53	御嶽南	岡崎6859-12	街区	185	伊勢原南	○		
54	片町	坂戸427-19	街区	183	伊勢原北	○		
55	関台	坂戸875-9	街区	162	伊勢原北	○		
56	坂戸宮ノ前	坂戸527-15	街区	151	伊勢原北	○		
57	大塚戸	坂戸857-5	街区	150	伊勢原北	○		
58	布袋久保	岡崎6706-35	街区	150	伊勢原南	○		
59	御嶽東	岡崎6891-10外1筆	街区	149	伊勢原南	○		
合計				165,950		59	10	5

都市防災総合推進事業  
地区公共施設整備 (一時避難地に指定されている都市公園の防災施設付加)

伊勢原市役所

# 社会資本整備総合交付金チェックシート

計画の名称:伊勢原市における災害に強いまちづくりの実現(防災・安全)

神奈川県伊勢原市

チェック欄

I. 目標の妥当性	
①上位計画等との整合性	レ
②地域の課題への対応(地域の課題と整備計画の目標の整合性)	レ
II. 計画の効果・効率性	
①整備計画の目標と定量的指標の整合性	レ
②定量的指標の明瞭性	レ
③目標と事業内容の整合性	レ
④事業の効果(要素事業の相乗効果等)の見込みの妥当性	レ
III. 計画の実現可能性	
①円滑な事業執行の環境(事業熟度、住民等の合意形成等を踏まえた事業実施の確実性)	レ
②地元の機運(住民、民間等の活動・関連事業との連携等による事業効果発現の確実性)	レ

# 都市防災事業計画(当初)

神奈川県伊勢原市

令和 3年 3月

(様式1)整備方針等

整備方針等

【防災まちづくりの現状及び課題】

伊勢原市は、神奈川県中央に位置し、昭和54年8月に大規模地震対策特別措置法に基づく東海地震の地震防災対策強化地域に、さらに平成26年3月に南海トラフ地震対策特別措置法に基づく推進区域、首都圏直下地震対策特別措置法に基づく緊急対策区域に指定されており、総合的かつ、計画的に都市の防災化を推進し、震災に強い都市構造の形成を図る必要がある。

本市への被害が大きいと想定されている地震は南関東地震であり、本市で最大震度7と想定されている。この地震による本市での被害想定は建物被害が全壊13,960棟、避難者数79,320人、帰宅困難者数8,430人、災害廃棄物325万トンと見込まれている。

このような中で、本市ではこれまでに、防災行政無線やエリアメールなどの情報伝達体制の整備、防災資機材の計画的な備蓄、各種ハザードマップの作成、避難訓練の実施、学校等公共施設の耐震化や木造住宅の耐震化の促進、耐震性飲料用貯水槽の設置、防災行政無線のデジタル化など総合的に防災対策を進めてきた。

東日本大震災を目のあたりにして、市民の地域における防災への意識が高まっており、さらに災害に強い地域をつくるためには、住民・行政が協働して地域防災力の向上に取り組む必要がある。地域防災力を向上させていくためには、避難者の防災に対する意識を高めることが必要と考えており、そのためには、地域が指定している緊急(一時)避難場所が、安全・安心に避難できる場所とするため、一時避難場所にマンホールトイレ、かまどベンチ等の防災機能を整備する必要がある。伊勢原市内において、一時避難場所に指定されている都市公園においては、防災トイレなどをはじめとした防災施設が付加されている都市公園は未だ少ないため、早急な整備が必要である。

【整備方針】

本市では、平成30年3月に「伊勢原市第5次総合計画後期基本計画」を策定しており、「安心力」として、まちづくりの目標「地域で助け合う安全で安心なまち」として「いざという時の危機対応力の強化」を掲げており、個別事業として「防災機能を持つ公園整備推進事業」を実施することとしており、また、地域防災計画においては「広域的救援活動拠点や緊急(一時)避難場所等となる都市公園について防災機能を考慮した公園施設としての整備を図る」としている。

都市公園は、震災発生時に、火災による輻射熱の遮断や、延焼防止等の防災空間として重要であり、地域住民の避難空間や生活施設など防災上重要な役割を担う。そのため、緊急(一時)避難場所に指定されている既存の都市公園に防災施設を付加することで、地域の防災力の向上のために整備する。

○防災施設を備えた街区公園の整備 5公園

- ・千津ふれあい公園
- ・峯岸ふれあい公園
- ・すみだ公園
- ・城ノ腰公園
- ・宮田公園

(様式2)計画事業一覧

## 計画事業一覧

都道府県名	神奈川県	市町村名	伊勢原市	計画期間	令和3年度 ~ 令和7年度
担当部局名	都市部 みどり公園課	担当者	(正)成瀬 英夫 (副)桐 航弥	連絡先	TEL 0463-94-4711 FAX 0463-95-7614 e-mail <a href="mailto:kouen@isehara-city.jp">kouen@isehara-city.jp</a>

### 【都市防災総合推進事業】

事業区分	事業主体	事業地区名	地区面積 (ha)	都市防災総合推進事業 における事業期間		補助率	補助事業費(予定)額	
				開始年度	終了年度		(参考)事業費	(参考)国費
災害危険度 判定調査						1/3		
住民等まちづくり 活動支援						1/3		
地区公共施設等整備	事業計画					1/2		
	都市施設 (公園・緑地)					1/2 用地1/3		
	地区公共	伊勢原市	東大竹2丁目ほか4地区	2.7ha	R3	R7	1/2	30百万円 15百万円
	防災まちづくり拠点 (直接)						1/2	
	防災まちづくり拠点 (間接)						1/3	
	防災情報通信ネット ワーク(特例)							
合計								

注) 補助事業費について百万円単位。

注) 該当のないメニューについては行を削除する等して、なるべく一枚に収まるよう作成してください。



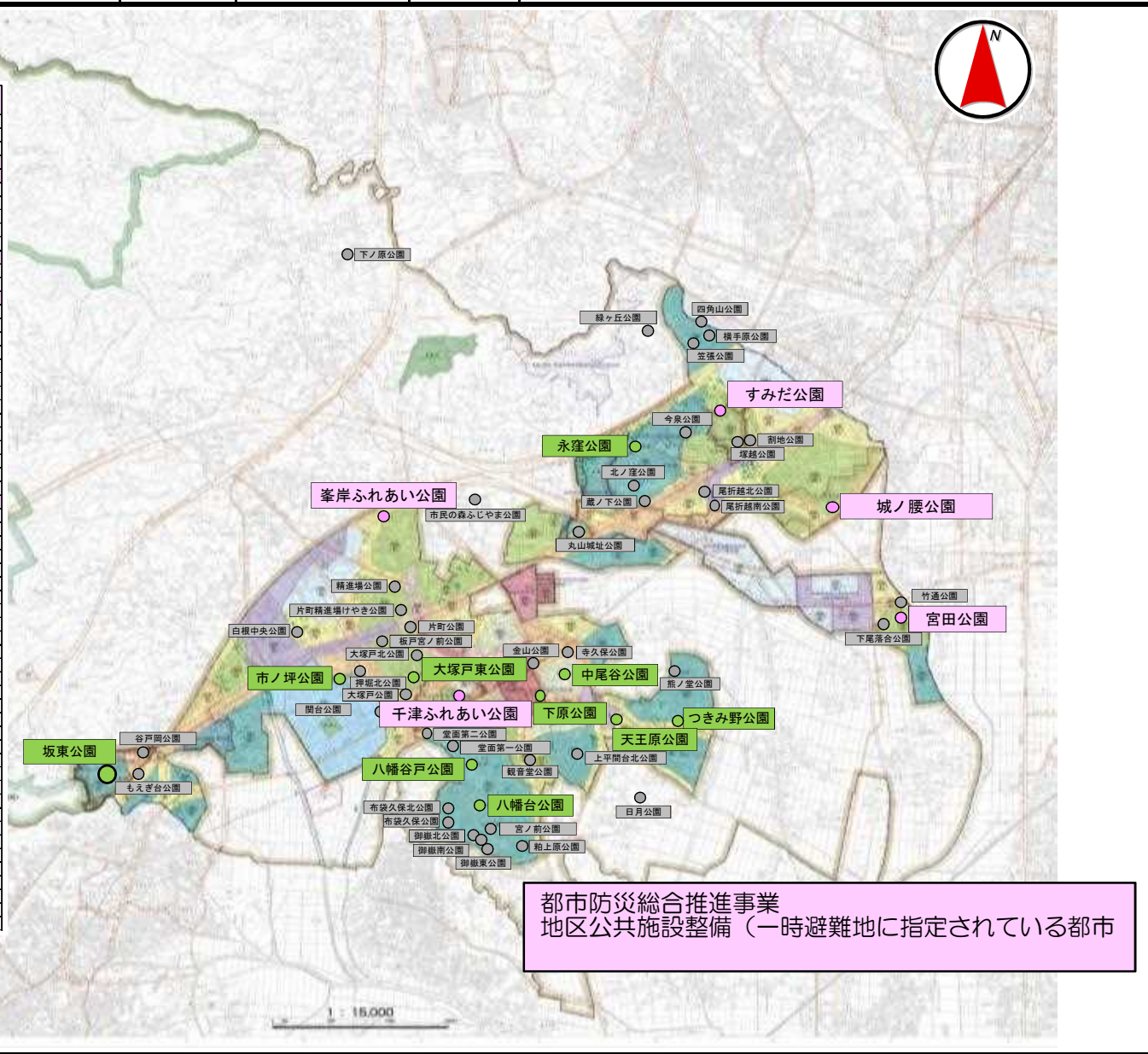




# 事業計画概要図(神奈川県伊勢原市)

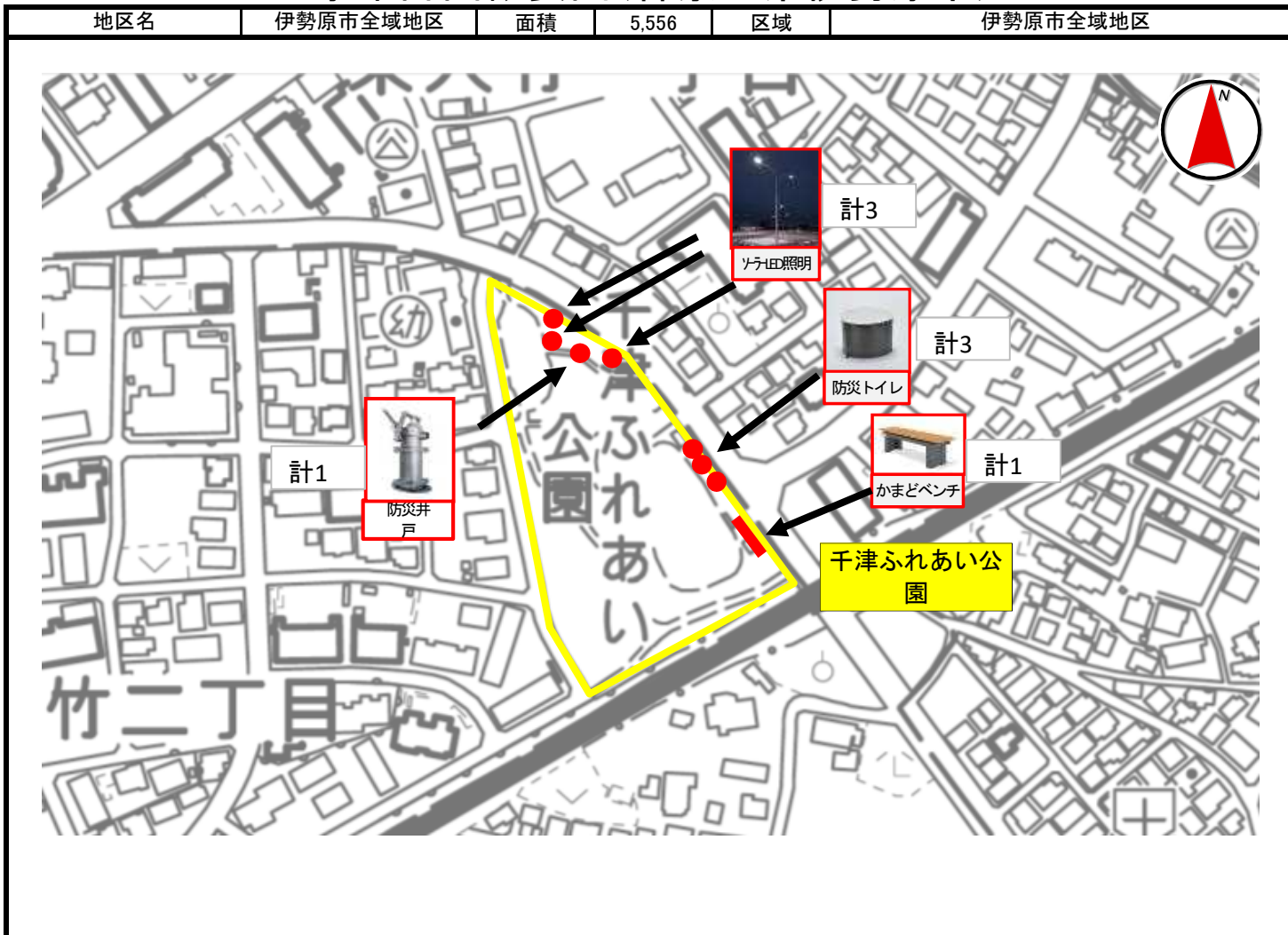
地区名	東大竹2丁目ほか4地区	面積	5,556	区域	伊勢原市域
-----	-------------	----	-------	----	-------

No.	公園名	所在地	種別	面積(m <sup>2</sup> )	地域	一時避難場所	整備済	今回整備
1	市民の森ふじやま	東富岡134	近隣	25,110	成瀬	○		
2	丸山城址	下糟屋2168-2	近隣	24,540	成瀬	○		
3	緑ヶ丘	高森144-2	近隣	14,591	成瀬	○		
4	千津ふれあい	東大竹2-1-1	近隣	10,622	伊勢原北	○		○
5	城ノ腰	東成瀬1	近隣	10,233	成瀬	○		○
6	市ノ坪	鈴川8	近隣	9,996	比々多	○	○	○
7	谷戸岡	大住台1-1-1	近隣	9,855	比々多	○		
8	永窪	高森3-645-623	近隣	6,759	成瀬	○	○	
9	坂東	大住台2-7	近隣	3,798	比々多	○		○
10	八幡台	八幡台1-11-1	近隣	3,472	伊勢原南	○		○
11	すみだ	高森7-4	近隣	2,700	成瀬	○		○
12	今泉	高森4-645-772	近隣	2,647	成瀬	○		
13	笠張	高森2-410-40	近隣	2,583	成瀬	○		
14	宮田	下落合614-1	近隣	2,535	成瀬	○		○
15	中尾谷	桜台2丁目16-8	近隣	2,367.48	伊勢原南	○	○	
16	宮ノ前	八幡台2-12	近隣	2,280	伊勢原南	○		
17	八幡谷戸	八幡台1-135	近隣	2,152	伊勢原南	○	○	
18	塚越	高森6-4	近隣	2,060	成瀬	○		
19	天王原	沼日2-611	近隣	1,800	伊勢原南	○	○	
20	大塚戸東	坂戸831-3	近隣	1,733	伊勢原北	○	○	
21	熊ノ堂	沼日4-225-4	近隣	1,635	伊勢原南	○		
22	下落合	下落合425	近隣	1,603	成瀬	○		
23	善地	高森159-1	近隣	1,447	成瀬	○		
24	つきみ野	沼日3-880-25	近隣	1,410	太田	○	○	
25	堂面第二	東大竹53-3	近隣	1,326	伊勢原南	○		
26	金山	伊勢原1-111	近隣	1,163	伊勢原北	○		
27	下原	桜台1-513-1	近隣	1,113	伊勢原南	○	○	
28	市民の森ふじやま	坂戸473	近隣	1,102	伊勢原北	○		
29	峯岸ふれあい	上粕屋590-1	近隣	1,054	高部屋	○		○
30	大塚戸北	坂戸812番1外1筆	近隣	941	伊勢原北	○		
31	北ノ窪	高森2-1795-18	近隣	895	成瀬	○		
32	もえぎ台	笠張450-15	近隣	751	比々多	○		
33	横手原	高森41-50-45	近隣	735	成瀬	○		
34	竹通	下落合606	近隣	691	成瀬	○		
35	蔵ノ下	高森2-1807-3	近隣	655	成瀬	○		
36	四角山	高森22-1-9	近隣	647	成瀬	○		
37	粕上原	東大竹956-12	近隣	610	伊勢原南	○		
38	上平間台北	桜台5-1860-2	近隣	552	伊勢原南	○		
39	布袋久保北	岡崎6764-116	近隣	507	伊勢原南	○		
40	日月	沼日2-742	近隣	438	伊勢原南	○		
41	尾折越北	高森1450-76	近隣	430	成瀬	○		
42	尾折越南	高森1450-116	近隣	427	成瀬	○		
43	稲荷久保北	東大竹712-3	近隣	390	伊勢原南	○		
44	堂面第一	東大竹33-95	近隣	335	伊勢原南	○		
45	精進場	坂戸3564-9	近隣	331	伊勢原北	○		
46	観音堂	桜台4-601-3	近隣	325	伊勢原南	○		
47	下ノ原	日向390-64	近隣	315	高部屋	○		
48	上平間台南	桜台5-20-17	近隣	304	伊勢原南	○		
49	押越北	坂戸684-4	近隣	225	伊勢原北	○		
50	御嶽北	岡崎6859-22	近隣	220	伊勢原南	○		
51	寺久保	桜台2-307-7	近隣	206	伊勢原南	○		
52	白根中央	白根367-1	近隣	204	比々多	○		
53	御嶽南	岡崎6859-12	近隣	185	伊勢原南	○		
54	片町	坂戸427-19	近隣	183	伊勢原北	○		
55	関台	坂戸875-9	近隣	162	伊勢原北	○		
56	坂戸宮ノ前	坂戸527-15	近隣	151	伊勢原北	○		
57	大塚戸	坂戸857-5	近隣	150	伊勢原北	○		
58	布袋久保	岡崎6706-35	近隣	150	伊勢原南	○		
59	御嶽東	岡崎6891-10外1筆	近隣	149	伊勢原南	○		
合計				165,950		59	10	5

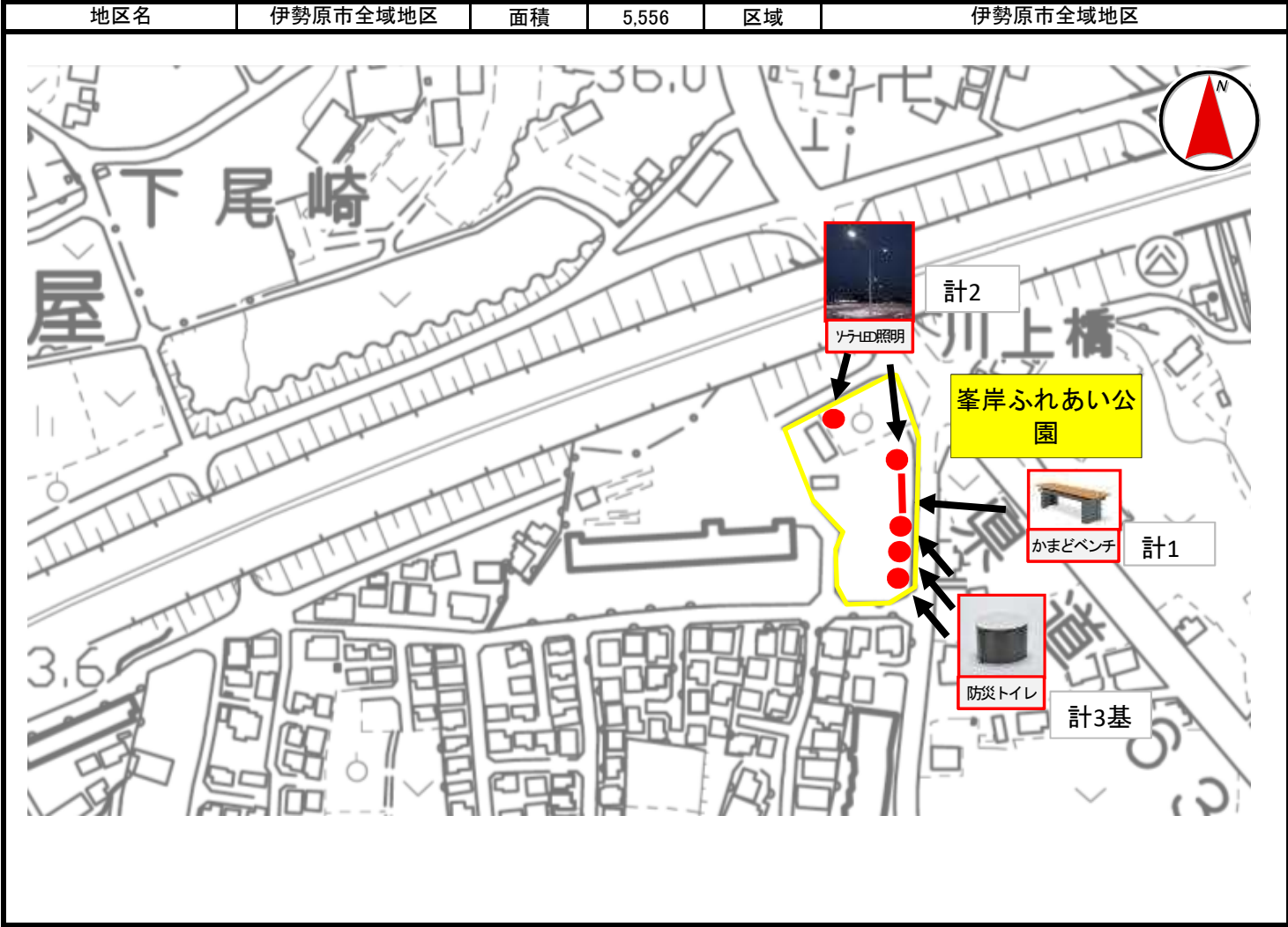


都市防災総合推進事業  
地区公共施設整備(一時避難地に指定されている都市)

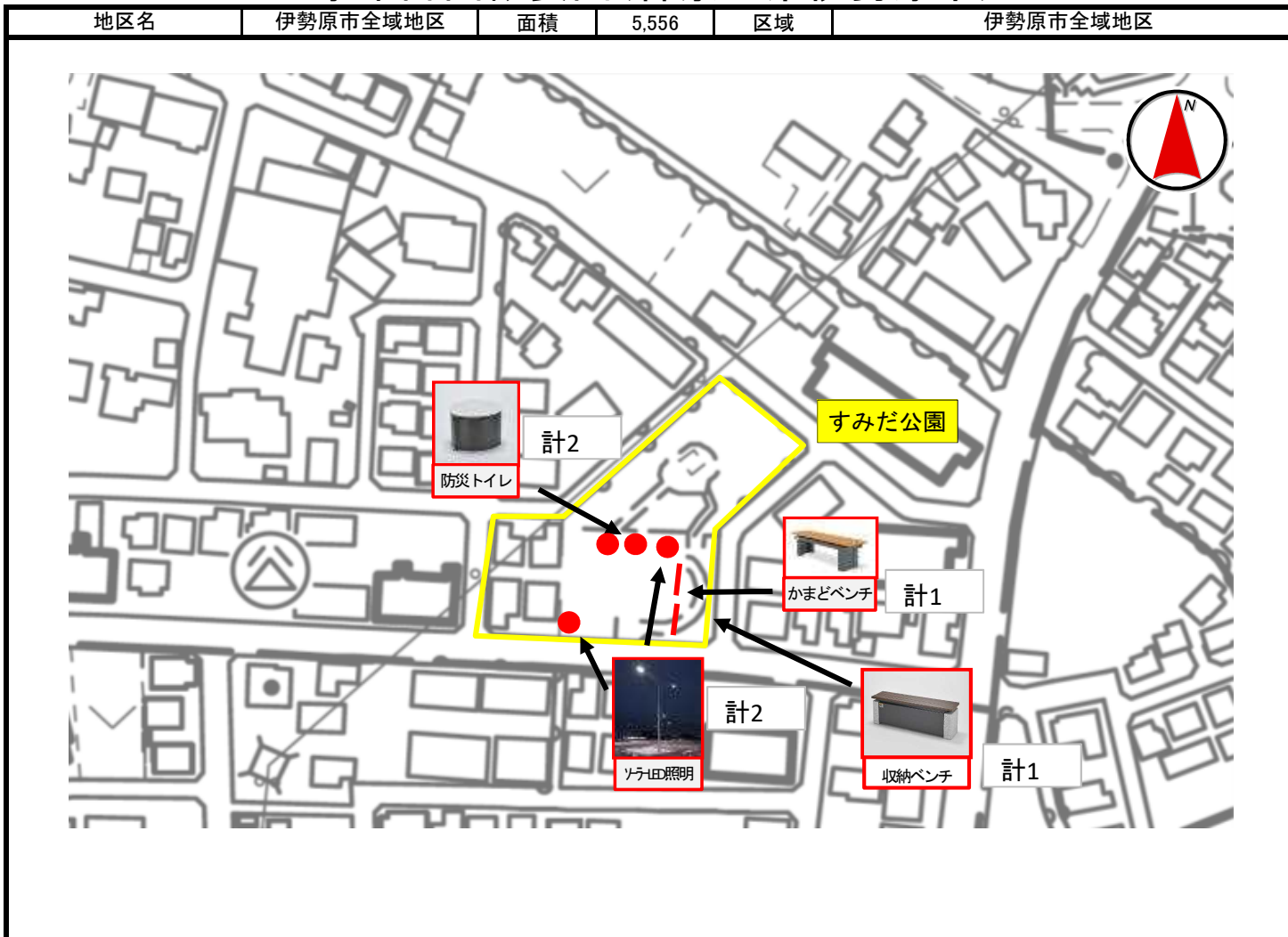
# 事業計画概要図(神奈川県伊勢原市)



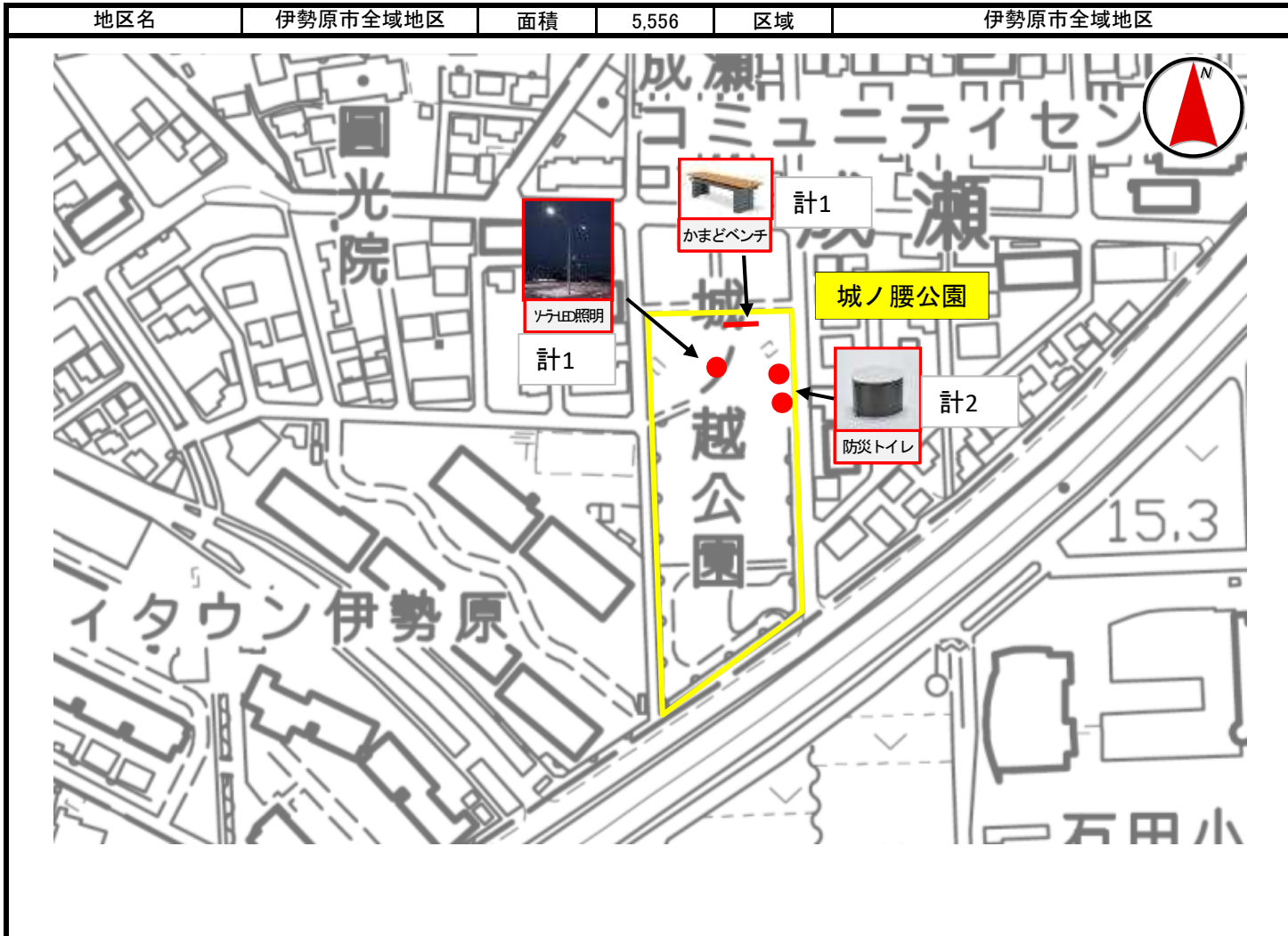
# 事業計画概要図(神奈川県伊勢原市)



# 事業計画概要図(神奈川県伊勢原市)



# 事業計画概要図(神奈川県伊勢原市)



# 事業計画概要図(神奈川県伊勢原市)

