

データで振り返る伊勢原

50年間の伊勢原市の変遷を、さまざまなデータでご紹介します。

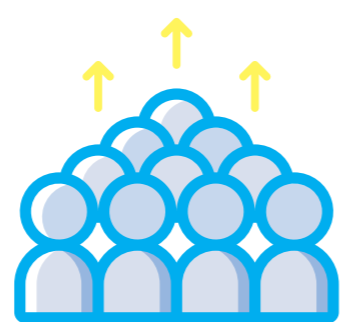
人口と世帯数

人口動向

1970年
43,751人

↓

2020年9月
102,088人

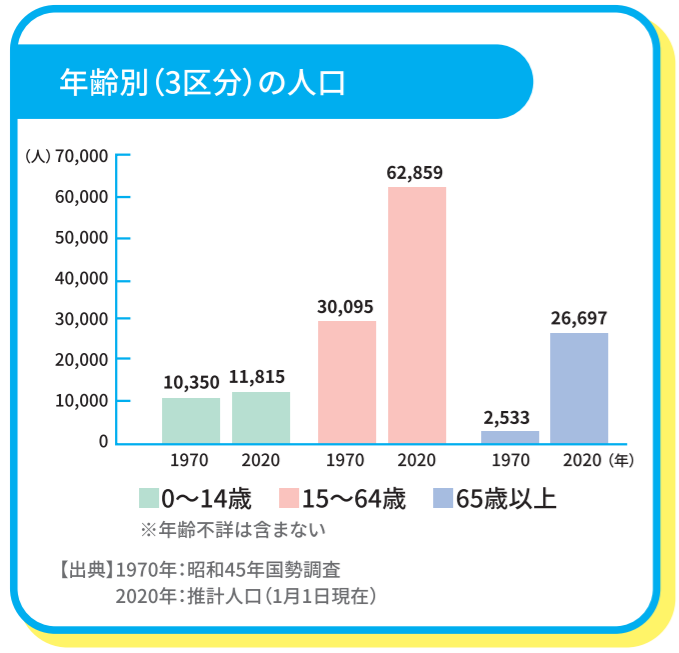


1970年
10,890世帯

↓

2020年9月
46,140世帯

【出典】1970年:昭和45年国勢調査
2020年:平成27年国勢調査を基にした推計人口




伊勢原駅の平均乗降客数

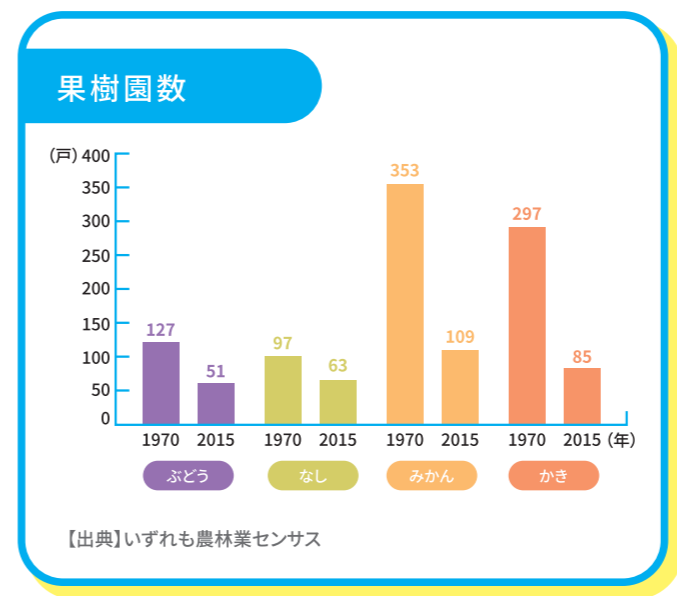
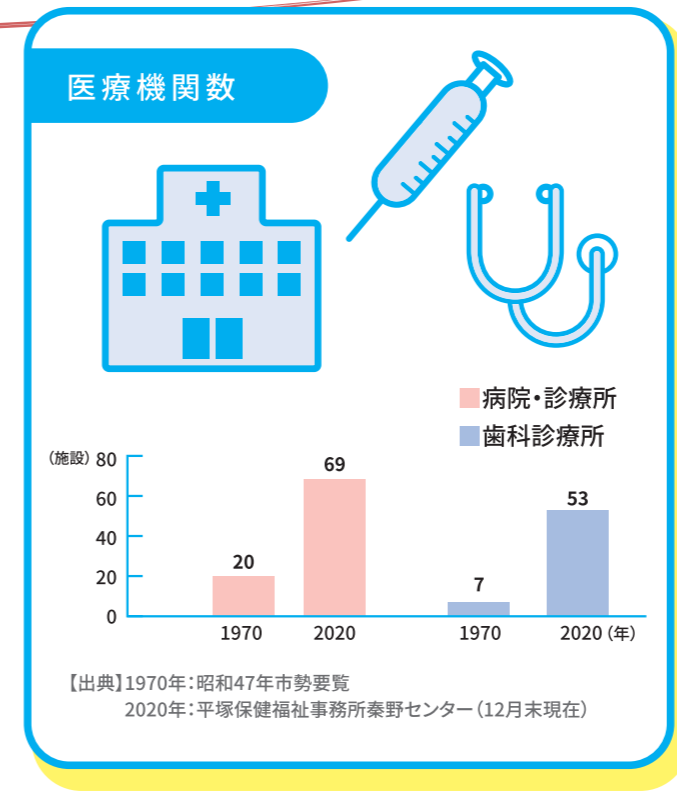
1970年
24,437人

↳

2019年度
51,705人



【出典】1970年:昭和48年市総合計画
2019年度:小田急電鉄株式会社

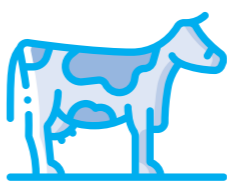


酪農家数

1970年
346戸

↳

2015年
34戸




【出典】いずれも農林業センサス

事業所数

1970年
72社

↳

2019年
4,105社



【出典】1970年:昭和48年市総合計画
2019年:令和元年経済センサス

産業別の就業者数

1970年
21,120人

第1次産業:4,082人
第2次産業:8,225人
第3次産業:8,813人

↓

2015年
48,092人

第1次産業:1,134人
第2次産業:12,202人
第3次産業:31,910人
分類不能の産業:2,846人

第1次産業:農業、林業、漁業など
第2次産業:工業、建設業、鉱業など
第3次産業:商業、金融業、運送業、情報通信業、サービス業など
【出典】1970年:昭和45年国勢調査
2015年:平成27年国勢調査

観光客数

1970年
614,300人

↳

2019年
1,985,427人

【出典】1970年:昭和48年市総合計画
2019年:令和元年入込観光客数及び観光消費額