



発行/伊勢原市 編集/広報戦略課  
〒259-1188 伊勢原市田中348番地  
☎0463-94-4711(代)  
☎0463-93-2689



市公式ホームページ  
伊勢原市  
検索  
「いせはら 暮らし安心メール」の  
配信登録や閲覧は、市ホームページから



おもな記事 ● 2面...令和3年度施政方針 ● 4・5面...令和3年度予算の概要 発行部数/38,700部



### GIGAスクール

国の推進するGIGAスクール構想の実現に向け、全市立小・中学校の児童・生徒にタブレット端末を配布し、学校の情報通信ネットワークを整備しました。これにより、子どもたち一人一人の反応を踏まえた双方向型の一斉授業や、個別学習が可能になるなど、学びの深化が図れます。また、学校が臨時休業になる事態が起きても、端末を家庭に持ち帰って学習ができるように準備を進めています。

☎教育指導課 ☎74-5243

3月2日、竹園小学校の教室で各児童に端末が手渡されると、歓声が上がりました。担任の越地啓太先生は「自分専用の端末が使えるようになったのがうれしかったようです。学校全体で使い方を学び、活用していきたいです」と話しました。

## この春、学校生活が変わります



### 中学校給食

生徒の健やかな成長と食育の推進を目的に、昨年从中沢中学校で試行実施していた学校給食を、全市立中学校で実施します。

提供方法は、「選択制デリバリー給食(加熱方式)」。民間事業者が調理・配送する給食のおかずを各校の配膳室で温め直す仕組みで、県内で初めての導入となります。ランチボックスに盛り付けた温かいものが食べられるほか、日によって給食を利用するか、家庭で作った弁当にするかを選択できるのが特徴です。

献立は、文部科学省から示された学校給食実施基準を基に市の栄養士が作成。「中学生に必要な栄養素に配慮し、季節の食材や行事食を取り入れながら、さまざまな料理や食材に親しめるよう工夫します」。

☎学校教育課 ☎74-5224

### 新型コロナウイルス 関連情報 伊勢原市医師会 会長メッセージ

今冬は新型コロナウイルス感染症と季節性インフルエンザの同時流行の恐れがある中、「せきや発熱での受診体制の整備」「医療機関での感染リスクを懸念した受診控えの増加」といった課題がありました。

医師会では3密回避に加え、インフルエンザワクチン接種の勧奨や発熱外来の設置

などにより、この事態に対応しました。新型コロナウイルス感染症治療薬の開発が停滞している中、いよいよ過去最大規模のワクチン接種が展開されます。接種により感染しても発症しない、重症化しない、死亡しないという効果が期待されます。重篤な副反応の報告はありませんので、重症

化・死亡リスクの高い人は、ためらわず積極的に接種することを推奨します。

医師会は市と連携・協力し、迅速に多くの市民の皆さまに接種していただけるよう取り組んでまいります。地域で一体感を持ち、コロナ禍に耐えついでいきたいと思います。

伊勢原市医師会 秋澤 孝則 会長

新型コロナウイルス感染症の影響で、掲載している内容が変更となっている場合があります

点訳広報、声の広報も制作しています

# 節目の年 未来につなげる

## 令和3年度施政方針

高山市長は、市議会3月定例会初日の2月17日、令和3年度の市政運営の基本的な考え方や重点的に取り組む施策などを示す「施政方針演説」を行いました。

その概要を紹介いたします。

令和3年度は市制施行50周年を迎え、先人たちから受け継がれてきた恵まれた自然環境や歴史・文化を次世代へ継承し、さらなる発展へとつなげていく節目の年となります。

一方、国際情勢の流動化に加え、多発する自然災害や感染症の拡大など、本市の危機管理体制の充実・強化を図ることが求められています。第5次総合計画を最終段階へと進めるとともに、次期計画策定に向け「新たな日常」を踏まえた伊勢原の未来の姿を描いていきたいと考えています。

しかし、昨年より猛威を振るう新型コロナウイルス感染症はいまだ収束を見通すことができません。市民の安全・安心を第一に考え、まずはワクチン接種に向けた万全の体制を整え、感染拡大の防止に最優先で取り組んでいきます。

努め、既存の市民サービスでできる限り維持・継続するとともに、広域幹線道路の開通などの環境変化を最大限に活用し、本市の発展につなげるための予算としました。

直面する諸課題として、中学校給食の全校実施、老朽化する公共施設の実態把握、新東名高速道路のトンネル災害に備えた救助資機材の整備、(仮称)秦野市・伊勢原市共同消防指令センター整備に向けた設計、保育所における体調不良児対応型病児保育や小・中学校におけるプール授業の民間委託の試行、ICT支援員の配置による教職員のサポートなどに取り組むとともに、伊勢原大山インター周辺地区における土地整理事業に対する支援、伊勢原駅北口周辺地区の市街地再開発事業の基本計画の策定など、本市の未来に必要な投資を継続してまいります。

種体制の確保に最優先で取り組み、新型コロナウイルス感染症の予防、まん延防止を図るほか、生活習慣病の予防やがん検診の受診率向上などに取り組めます。

地域包括支援センターの運営支援のほか、相談支援事業所の確保や相談支援従事者の資質向上などにより、障がい者の地域生活支援の充実に努めます。

中学校3年生までの通院にかかる医療費助成の通年化、小学校における教科担当制の拡充のほか、各種大会の開催など、スポーツに親しみかけづくりに取り組めます。

千津ふれあい公園にかまどベンチなど防災機能を持った設備を整えるほか、集中豪雨時における浸水被害対策として、雨水幹線のコンクリートかさ上げ工事を実施します。

新東名高速道路トンネルに災害対応救助用資機材を整備するほか、(仮称)秦野市・伊勢原市共同消防指令センターの整備に向け、基本設計および実施設計を実施します。

県やNPO法人が実施する通訳派遣事業を活用し、外国籍市民の生活を支援します。

中小企業の販路拡大や空き店舗の活用による商店街の活性化支援のほか、農地の集約化や農業者への支援、有害鳥獣対策に取り組めます。

東部第二土地区画整理組合や伊勢原大山インター土地区画整理組合に対して技術的援助や財政的支援を行い、新たな産業基盤の創出に取り組むほか、伊勢原駅北口周辺地区における市街地再開発事業の基本計画の策定を行います。

交通空白地域の解消に向けたモデルスタディーを実施した地域公共交通の充実を図るほか、安全な交通環境を整えるための歩道やグリーンベルトの整備、景観計画の改定に向けた色彩調査に取り組めます。

公共施設等総合管理計画の改訂に向けた公共施設の実態調査や市民文化会館の現況調査を実施するほか、総合運動公園の整備や老朽化した公園設備の更新を行います。

新しい生活様式の実践に向け、情報通信技術を活用した行政サービスの利用促進やワンストップ窓口の円滑な運用など、行政サービスの効果的な運営に努めます。

「しあわせ創造都市いせはら」の実現に向け、着実に進めてまいります。

◇ 4・5面でも令和3年度予算の概要をお知らせしています

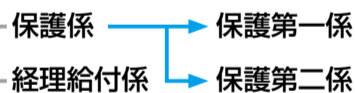


## 市役所の組織が変わりました

保健・福祉政策の円滑な推進に向けた体制の強化を図るため、4月1日付けで次のとおり組織の一部を改めました。

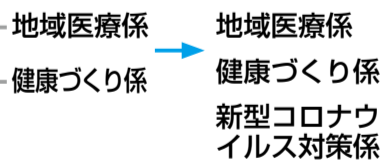
☎経営企画課 ☎94-4845

### 生活福祉課



きめ細かな生活福祉相談・支援体制を構築し、生活保護・生活困窮者自立支援業務の適正な運営と充実強化を図るため、保護係を2係体制としました。

### 健康づくり課



新型コロナウイルス感染症対策に万全を期すとともに、今年度予定するワクチン接種に向けた円滑な準備・実施体制を構築するため、当面の措置として係を新設しました。

## 4月から 申請書などへの押印を見直します

行政手続きを簡素化し、市民や事業者の負担軽減と利便性の向上を図るため、市に提出いただく一部の申請書などへの押印が不要になりました。

なお、手続きの際には運転免許証やマイナンバーカードなど、本人確認ができる書類を提示いただく場合があります。詳しくは各担当が市ホームページ「くらしのガイド」→「届出・登録・証明」でご確認ください。

**押印を廃止する書類の例** 印鑑登録申請書、保育施設(事業)利用申請書※一部の書類に押印欄が残っている場合がありますが、押印は不要です

☎文書法制課 ☎94-4867

## 令和3年度の市制施行50周年記念事業

市では今年度、次の記念事業を予定しています。日程など詳しくは、決まり次第広報や市ホームページなどでお知らせします。皆さんと一緒に節目の年を盛り上げていきましょう※状況により内容を変更する場合があります

### 市民企画の記念事業を募集しています

新たに開催するもの以外に、既存の事業も対象です。市での周知のほか、50周年のキャッチフレーズ・ロゴマーク、のぼり旗などが使用できます。詳しくは市役所4階の担当が市ホームページ「市制50周年サイト」でご確認ください。

☎経営企画課 ☎94-4845

### ◇ 記念式典 ☎秘書課 ☎94-4843

各分野で市政に功労・功績のあった方々の表彰などを行います。

### ◇ 総合運動公園子どもの広場完成記念イベント ☎みどり公園課 ☎94-4759

ロング・ワイド滑り台やアスレチックなどの遊具を備えた「子どもの広場」のオープニングイベントとして、記念植樹などを行います。

### ◇ NHK巡回ラジオ体操・みんなの体操会 ☎健康づくり課 ☎94-4609

7月26日(月)に、全国へ生放送される巡回ラジオ体操を総合運動公園で実施するほか、終了後に参加者へのポイントレッスンなどを行います。

### ◇ 大山詣りイベント(記念納め太刀) ☎商工観光課 ☎94-4729

大山阿夫利神社に納め太刀を奉納するイベントを観光協会と共催します。

### ◇ NHK「新・BS日本のうた」の公開収録 ☎経営企画課

11月18日(木)に市民文化会館で公開収録し、後日全国放映されます※観覧者の募集については、9月ごろに広報や市ホームページなどでお知らせします

### ◇ 伊勢原の歴史文化を知る体験イベント ☎教育総務課 ☎74-5109

文化財資料の展示や謎解きツアー、ウォーキングイベントなどを通じ、伊勢原の魅力を深く知る機会を提供します。

### ◇ フォトギャラリー(バーチャル写真館) ☎広報戦略課 ☎94-4864

市ホームページ「市制50周年サイト」内で、市内のまちなみや建物などの変遷を紹介いたします。

令和3年度予算の編成に当たっては、新型コロナウイルス感染症の影響などにより多額の財源不足が見込まれる中、全ての事業について検証を行い事務経費などの縮減に

## 予算編成の概要

安心して、希望を持って暮らせるよう全力を尽くします。

## 主な取り組み

迅速かつ円滑なワクチン接

新型コロナウイルス 関連情報

# 引き続き、感染症予防の徹底を

市内の患者発生状況  
患者数(累計) 314人  
※3月25日現在

緊急事態宣言は解除されましたが、歓送迎会をはじめ不要不急の外出はもうしばらく控え、お花見は宴会なしでお願いします。自分自身や家族、友人の命を守るため、一人一人が強い危機感を持ち、感染症予防対策の徹底にご協力ください。◇市長メッセージを市ホームページに随時掲載しています。トップページからご覧になれます



▶啓発動画  
「お願い」は  
こちらから

健康づくり課 ☎92-1117

## ワクチン接種に関するお知らせ (3月25日現在)

接種券はワクチンの供給量が判明次第、65歳以上の人から順に送付予定です。

詳しくは市ホームページや広報で随時お知らせしていきます。

**接種の対象者** 市に住民登録があり、接種する日に16歳以上の人

**接種場所** ◇個別接種＝市内医療機関(受けられる機関は接種券に同封する書類でご確認ください)

◇集団接種＝行政センター体育館

### 接種の優先順位とスケジュール

優先順位および対象者	4月	5月以降
① 医療従事者など [県が実施] 医療従事者や救急隊員、保健所職員など	体制確保 順次接種	
② 令和3年度中に65歳以上になる人 昭和32年4月1日以前に生まれた人	体制準備(会場確保など) 接種券発行準備・印刷	体制確保 順次接種
③ 基礎疾患を有する人 ④ 高齢者施設などの従事者 ⑤ 60～64歳の人 ⑥ ①～⑤以外の人	体制準備(会場確保など) 接種券発行準備・印刷	接種券 郵送

### ポイント

#### 接種は自らの意思で

接種は強制ではありません。感染症予防の効果と副反応のリスクを理解したうえで、各自が受けるかを決められます。

#### 受ける時期に供給されている種類を接種

2回目には、1回目と同じ種類を接種する必要があります。

#### 主な副反応は接種部位の痛みや頭痛、倦怠感

万が一、健康被害が発生し、国がワクチン接種によるものと認定したときは、健康被害救済制度の対象になります。

#### その他のワクチンと同時接種はできない

一方を受けてから2週間以上の間隔をおいてください。

### 新型コロナウイルスワクチンコールセンター

治療中の病気や服薬との関連などは、かかりつけ医にご相談ください。

電話番号 0570-090-655

受付時間 平日の午前8時45分～午後5時

### 詐欺にご注意ください～接種は無料で受けられます～

ワクチン接種を口実に、国・自治体の職員や行政から委託された業者をかたった電話や訪問、電子メールが届くなどのトラブルが発生しています。心当たりがない場合、相手には絶対に連絡しないでください。少しでも不審に思ったら、消費生活センターや伊勢原警察署(☎94-0110)にご相談ください。

### 消費生活センター相談窓口

国民生活センター 新型コロナワクチン詐欺 消費者ホットライン

☎0120-797-188

相談日時 毎日午前10時～午後4時

市消費生活センター(市役所1階の担当内) ☎95-3500

相談日時 月～金曜日の午前9時30分～正午、午後1時～4時(祝日、年末年始を除く)

かながわ中央消費生活センター(かながわ県民センター6階)

☎045-311-0999

相談日時 午前9時30分～午後7時(祝日、かながわ県民センター休館日を除く。土・日曜日、12月28日は午後4時30分まで)

消費者ホットライン ☎188(最寄りの相談窓口につながります)

個人権・広聴相談課 ☎94-4717

### 国民健康保険・後期高齢者医療保険の傷病手当金を延長

感染または感染が疑われる加入者に対する傷病手当金の支給対象期間を、6月30日(水)まで延長しました。要件などに変更はありません。詳しくは各担当にお問い合わせください。

☎保険年金課 ☎94-4728(国保) ☎94-4521(後期高齢)

## 健康・子育て

### 休日夜間急患診療(1次救急)

伊勢原2丁目7-31 伊勢原シティプラザ内

診療所名	区分	診療受付時間
休日夜間急患診療所 ☎93-5019 内科・小児科・外科	休日 (日曜日・祝日)	9:00～11:30 14:00～16:30
	夜間 (休日を含む毎日)	19:30～22:45
休日歯科診療所 ☎95-3121	休日 (日曜日・祝日)	9:00～11:30 13:00～16:30

※眼科・耳鼻咽喉科(9:00～16:30)と2次救急の当番医は、消防署(☎95-2119)へお問い合わせください

### かながわ小児救急ダイヤル

☎045-722-8000 18:00～24:00(年中無休)

### 「かかりつけ医」「かかりつけ歯科医」「かかりつけ薬局」を持ちましょう

※休日夜間急患診療所・休日歯科診療所受診後は、必ずかかりつけ医を受診してください

☎健康づくり課 ☎94-4616

### 骨量測定相談会

骨量測定、健康・食事相談 ☎5月27日(木)午前9時30分～11時30分 大田公民館◇当日受付

### 集団がん検診(担当へ要申込) 5/12～27実施分

実施日	会場	検査項目
5/12(水)	大田公民館	胃・大腸
14(金)	伊勢原シティプラザ	胃・大腸
19(水)	大田公民館	胃・大腸
25(火)	伊勢原南公民館	胃・大腸
27(木)	大田公民館	大腸・肺・結核・子宮・骨量

※□は午前のみ、■は午前・午後実施

胃がん検診 ☎40歳以上の人 ☎1200円◇受付時間＝(男性)午前8時30分～9時(女性)午前9時30分～10時

大腸がん検診 ☎40歳以上の人 ☎500円◇受付時間＝午前10時～10時30分、午後2時～2時30分

肺・結核検診 ☎40歳以上の人 ☎200円◇受付時間＝(男性)午前9時～9時30分、午後1時～1時30分(女性)午前10時～11時30分、午後2時～2時30分

乳がん検診(視触診+マンモグラフィ) ☎40歳以上の女性 ☎1700円◇受付時間＝午前9時～、午前10時30分～、午後1時～、午後2時～

子宮がん検診 ☎20歳以上の女性 ☎900円◇受付時間＝午前9時30分～10時、午後1時～1時30分

受診料免除 ①70歳以上②生活保護世帯③世帯全員が住民税非課税の人は、がん検診の受診料が免除になります。②③の人は受診日の1週間前までに担当へ申請してください。

☎子育て支援課 ☎94-4637

### 乳幼児健康診査・相談

4/6～16実施分

母子健康手帳と健康診査票、バスタオルのほか、

1歳6カ月児健康診査と2歳児歯科健康診査は歯ブラシ、3歳児健康診査は歯ブラシと視聴覚アンケートをお持ちください 伊勢原シティプラザ(お誕生日前健康診査を除く) ☎無料

項目	対象	日程・受付時間
4カ月児健康診査	令和2年11月16日～30日生	4/6(火) 12:30～
	令和2年12月1日～15日生	4/13(火) 13:30
7カ月児健康相談	令和2年8月1日～15日生	4/9(金) 9:15～
	令和2年8月16日～31日生	4/16(金) 10:15
お誕生日前健康診査	満10カ月～誕生日前日に、指定した医療機関で受診。受診票は医療機関にあります。	
1歳6カ月児健康診査	令和元年9月16日～30日生	4/9(金)
	令和元年10月1日～15日生	4/16(金)
2歳児歯科健康診査	平成31年4月1日～15日生	4/8(木) 12:30～
	平成31年4月16日～30日生	4/15(木) 13:30
3歳児健康診査	平成30年3月1日～15日生	4/7(水)
	平成30年3月16日～31日生	4/14(水)

### ごっくん離乳食教室

4～6カ月児の楽しい離乳食の進め方を学ぶ。親のみ試食あり ☎4月26日(月)午後1時15分～2時45分(受付は午後1時～) 伊勢原市役所分室 ☎15人(申込順)

### 母親父親教室

初めて赤ちゃんを迎える人のための教室。詳しくは担当へ ☎4月12日(月)・28日(水)、5月17日(月)の全3回、午後1時～ 伊勢原シティプラザ ☎初めてお母さん・お父さんになる人15組(申込順)

# 令和3年度 予算の概要

## ～未来につながる つなげる～

市民生活の安全・安心を第一に、これまでの施策を可能な限り継続しつつ、環境変化に対応し、本市の発展につなげるための予算としました。

☎財政課 ☎94-4862

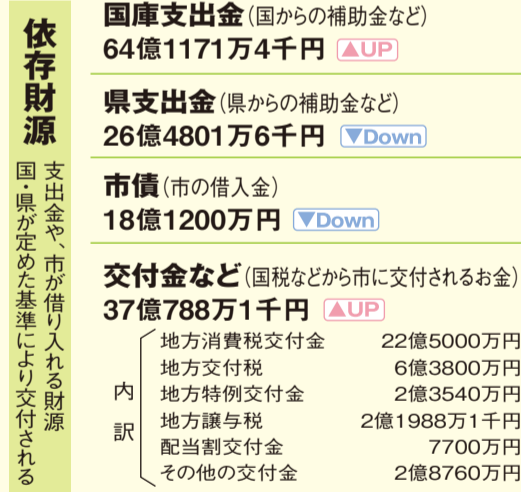
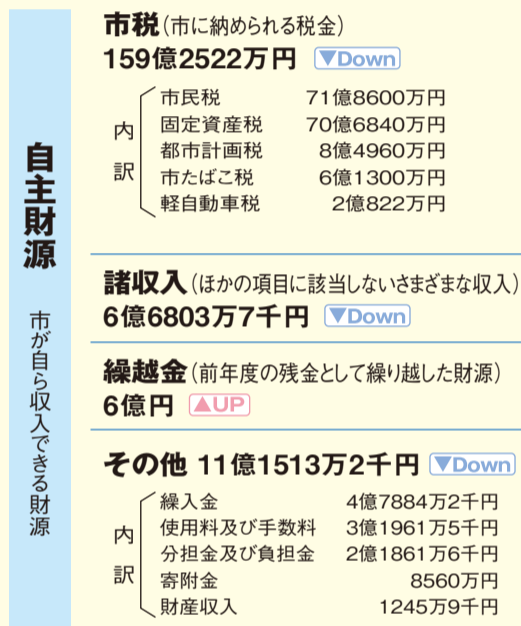
予算総額 **575億5900万円**

## 令和3年度各会計予算総括表

会計名	令和3年度予算額	前年度予算との比較(伸び率)
一般会計	328億8800万円	-15億1600万円(-4.4%)
特別会計		
国民健康保険事業	96億8200万円	-8300万円(-0.8%)
用地取得事業	1億7300万円	+1億600万円(158.2%)
介護保険事業	76億1000万円	+4億9400万円(6.9%)
後期高齢者医療事業	14億6700万円	+4800万円(3.4%)
小計	189億3200万円	+5億6500万円(3.1%)
① 公共下水道事業	57億3900万円	-1億9900万円(-3.4%)
合計	575億5900万円	-11億5000万円(-2.0%)

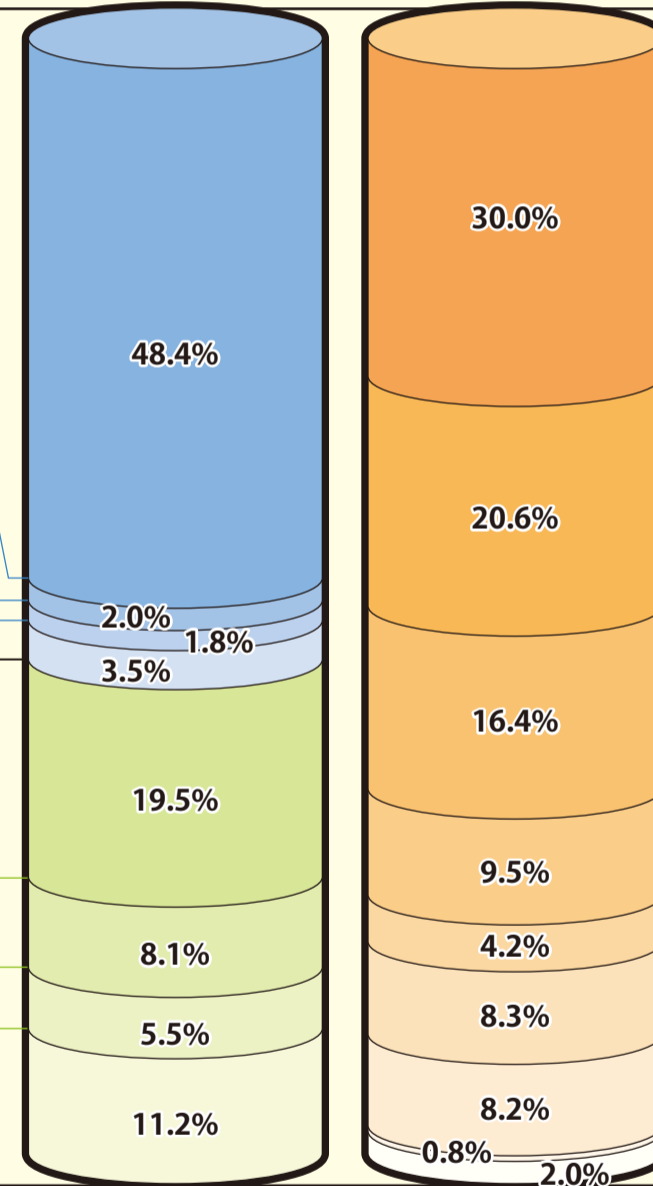
②…公営企業会計

## 歳入(市に入るお金)



自主財源合計 183億 838万9千円(55.7%)  
依存財源合計 145億7961万1千円(44.3%)

## 一般会計 328億8800万円

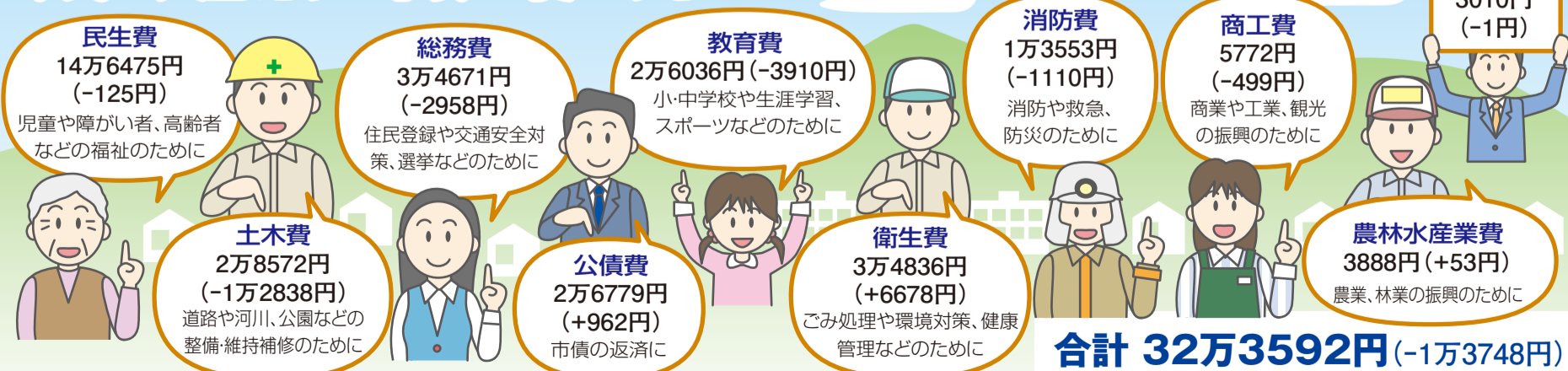


## 歳出(予算の使いみち)



## 市民一人当たりの予算の使いみち

※令和3年3月1日現在の人口、10万1634人で算出。( )内は前年度との比較



## 第5次総合計画中期戦略事業プランの令和3年度の主な取り組み

新…新規の取り組みがある事業 ④…充実させた取り組みがある事業 ※金額は新規・充実を含む全体事業費

### 暮らし力 誰もが明るく暮らせるまち

**新感染症対策事業** 6億5800万2千円

市民への円滑なワクチン接種に組み合わせ、新型コロナウイルス感染症を予防し、まん延を防止



**④地域包括ケアシステム構築事業** 1億6697万3千円

地域包括ケア推進の中核となる地域包括支援センター5カ所の安定した運営支援を行うとともに、高齢者が住み慣れた地域で安心して自立した生活を営むことができる包括的な支援・サービス提供体制の構築を推進

**④小学校教科担当制推進事業** 1273万円

小学校における教科担当制を拡充・推進するとともに、小・中学校の連携によるきめ細かな学習・生活指導を行い、児童の学力向上と円滑な中学校生活への適応を促進

### 活力 個性豊かで活力あるまち

**◇東部第二土地区画整理推進事業** 102万2千円

市東部第二土地区画整理組合が施行する事業の円滑な進捗を図るため、技術的援助を行い組合を支援



**新伊勢原大山インター土地区画整理推進事業** 2941万4千円

伊勢原大山インター土地区画整理組合が施行する事業の円滑な進捗を図るため、技術的援助や補助金の交付を行い組合を支援



**④伊勢原駅北口周辺地区整備事業** 1億1751万5千円

伊勢原駅北口周辺地区の市街地再開発事業の基本計画を策定し、都市計画変更手続きに必要な調査、関係機関との協議、事業協力者の選定を実施



## 市債残高

令和元年度に全ての小・中学校に空調を設置するため、市債の借入れを行ったことにより市債残高が増加したものの、令和3年度の市全体の市債残高は減少する見込みです。市債の借入は、後年度に財政負担をもたらすということを十分認識した上で適切に管理・運営を図っていきます。

	令和3年度末現在高(見込)	2年度末との比較
一般会計	221億3189万1千円	-7億8919万4千円
普通債	105億2212万8千円	-7億7722万7千円
特別債	116億976万3千円	-1196万7千円
特別会計	6億8104万6千円	-3551万4千円
用地取得事業	6億8104万6千円	-3551万4千円
公営企業会計	168億829万6千円	-2億78万6千円
公共下水道事業	168億829万6千円	-2億78万6千円
合計	396億2123万3千円	-10億2549万4千円

\*数値は、各年度末の元金(利息は含まない)の見込額です

### 安心力 地域で助け合う安全で安心なまち

**新防災機能を持つ公園整備推進事業** 1100万円

千津ふれあい公園に、かまどベンチやマンホールトイレなど防災機能を兼ね備えた設備を整備



**新広域幹線道路対応救助資機材整備事業** 910万7千円

新東名高速道路のトンネル内における災害に迅速・的確に対応し、密閉空間での隊員の安全を確保するために必要な資機材を整備

**新(仮称)秦野市・伊勢原市共同消防指令センター整備事業** 1125万2千円

消防の広域連携を図り、複雑・多様化する災害へ適切に対応する体制を確立するための(仮称)秦野市・伊勢原市共同消防指令センターの整備に向けた基本・実施設計を開始

### 都市力 住み続けたい快適で魅力あるまち

**新景観まちづくり推進事業** 312万7千円

景観写真展をはじめとする啓発事業や表彰制度などを通じて伊勢原らしい景観まちづくりを推進するとともに、令和5年度の景観計画の改定に向けた色彩調査を実施

**新公共施設適正化推進事業** 850万5千円

公共施設などの適正管理の取り組みを推進するとともに、公共施設等総合管理計画の改訂に向けた公共施設の実態把握の委託調査などを実施

**新市民文化会館改修事業** 911万9千円

市民が快適に安心して利用できるよう、市民文化会館施設・設備の劣化度調査を実施



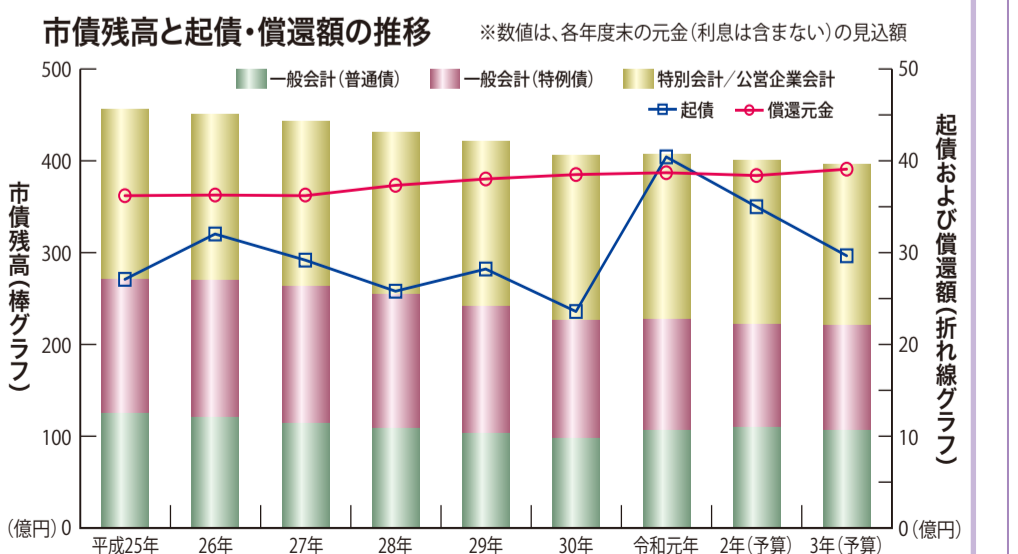
### 自治力 みんなで考え行動するまち

**④オンライン化などによる行政サービスの拡大** 1091万4千円

新しい生活様式の実践に向け、マイナポータルによる子育てワンストップサービスへの対応など情報通信技術を活用した行政サービスの普及を促進

**④窓口サービスの効率化** 3878万6千円

行政サービスの効果的な運営のため、ワンストップ窓口を円滑に運用するとともに、個人番号カードの普及啓発を実施





## 総合運動公園の子ども広場が完成しました 4月3日(土)午前9時30分から新施設の利用を開始

子ども広場の冒険遊びゾーンや展望デッキのほか、中央広場南側の水景施設の整備が完了しました。感染症対策を行い、各遊具の使用法を守って安全にご利用ください※ふわふわドームなど一部の遊具は、状況により利用開始を延期する場合があります


今年度は自由広場や中央広場などの再整備工事を実施する予定です。期間中は施設の利用制限などでご迷惑をおかけしますが、ご理解をお願いします。



団みどり公園課 ☎94-4759

## 御所の入森のコテージの 予約受付を開始します



受付開始日	市内在住・在勤者は4月1日(木) 市外在住者は5月1日(土)
申し込み	御所の入森のコテージホームページの専用フォームから、または電話(☎96-5515)で問い合わせ先にお申し込みください。  御所の入森のコテージ 申し込み専用フォーム
利用期間	7月20日(火)～8月31日(火)
利用時間	午後1時～利用終了日の午前10時
施設概要	コテージ10棟(6人用)、簡易シャワー、バーベキュー施設、駐車場(10台)
利用料金	(1棟1泊)1万2000円※減免あり
所在地	日向1818
交通	伊勢原駅北口3番バスのりば「日向薬師」行きで 終点下車 徒歩15分

団御所の入森のコテージ ☎96-5515(平日の午前10時～午後5時)  
団商工観光課 ☎94-4729

**ふれあいの森日向キャンプ場 営業終了のお知らせ**  
ふれあいの森日向キャンプ場は、令和2年度をもって施設の営業を終了しました。  
長年にわたりご利用いただき、ありがとうございました。  
団農業振興課 ☎94-4676

## 「みんなのベンチ」の寄付を募集します

市内の都市公園に、伊勢原産木材を使用した「みんなのベンチ」の寄付を募集します。木製ベンチの設置は、林業の支援や間伐材の利活用、公園整備に役立ちます。

ベンチには、寄付いただいた人・団体の名前とメッセージを入れたプレートを取り付けられます。記念日のお祝いや大切な思い出、企業のメッセージなどを形に残してみませんか。

詳しくは市ホームページ「産業・まちづくり」→「まちづくり」→「公園整備」か市役所2階の担当でご確認ください。

金額 3万円、5万円、10万円(税抜き)※デザインにより異なります。  
併せて、寄付したものと同一形のプレートとミニベンチのセットを2000円で購入できます

申し込み 担当で配布する申込用紙に記入し、直接担当にお申し込みください※申込書は市ホームページからも入手できます

団みどり公園課 ☎94-4759

## 市民広報カメラマン フォトギャラリー

市ホームページでもweb写真展を開催中

団広報戦略課 ☎94-4864

市内の行事や季節の風景を写真で切り取る市民広報カメラマン。令和2年4月以降に撮影された中から、いちおしの写真を紹介します。



## 伊勢原市のみなさん ご葬儀費用の準備は大丈夫? - 葬儀のための保険 -

ご葬儀で家族に負担を掛けたくないという人が増えています。そんな万が一に備えてご家族の経済負担をサポートする保険が生まれました。  
**サン・ライフ・ファミリーの「ご葬儀サポートプラン」**なら、あなたの万が一に備えて、大切なご家族への負担をサポートいたします。  
満40歳から84歳までが加入でき、95歳まで一年単位で更新が可能で、持病があっても、通院中でも、規定の告知事項に該当しなければどなたでもご加入いただけます。  
保険料は月額2,000円からで、死亡保険金は**60歳女性の場合167万2千200円支払われます。**  
また、介護の準備金として、要支援から支払い対象となる介護一時金付定期保険もございますので、**まずは資料請求!お気軽にお電話ください。**

資料請求・お問合せ  
**TEL.0463-22-2953**

☎サン・ライフグループ 関東財務局長(少額短期保険)第50号

株式会社 **サン・ライフ・ファミリー**  
〒254-0024 平塚市馬入本町13-2

サン・ライフ・ファミリー **検索**

## 人間ドックはJAへ

神奈川県厚生農業協同組合連合会  
JA健康管理センターあつぎ  
JA健康管理センターさがみはら

実施内容 人間ドック / 定期健康診断 / 婦人科検診 / 脳ドック  
※各種オプション検査も取り揃えております。詳細はお問い合わせください。

JAの人間ドック 問い合わせ ☎046-229-3731 (JA健康管理センターあつぎ 業務課)

ホームページ 