

ためらわず救急車を呼んでほしい症状：大人

こんな症状がみられたら、ためらわずに119番に連絡してください!
重大な病気やけがの可能性あります。

顔

- 顔半分が動きにくい、あるいはしびれる
- ニッコリ笑うと口や顔の片方がゆがむ
- ろれつがまわりにくい、うまく話せない
- 視野がかける
- ものが突然二重に見える
- 顔色が明らかに悪い



頭

- 突然の激しい頭痛
- 突然の高熱
- 支えなしで立てないくらい急にふらつく

胸や背中

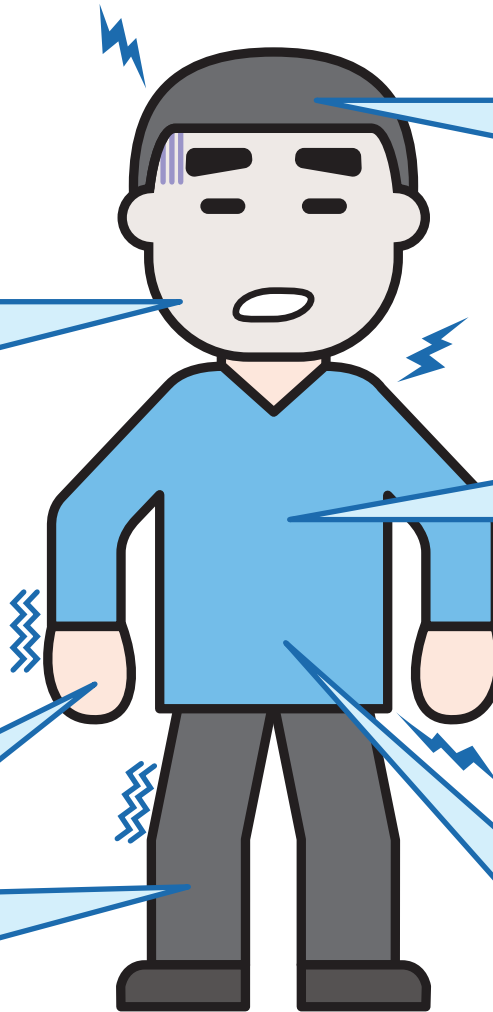
- 突然の激痛
- 急な息切れ、呼吸困難
- 胸の中央が締め付けられるような、または圧迫されるような痛みが2~3分続く
- 痛む場所が移動する

手足

- 突然のしびれ
- 突然、片方の腕や足に力が入らなくなる

腹

- 突然の激しい腹痛
- 持続する激しい腹痛
- 吐血や下血がある



意識の障害

- 意識がない(返事がない)又はおかしい(もうろうとしている)
- ぐったりしている



けいれん

- けいれんが止まらない
- けいれんが止まっても、意識がもどらない

けが・やけど

- 大量の出血を伴う外傷
- 広範囲のやけど

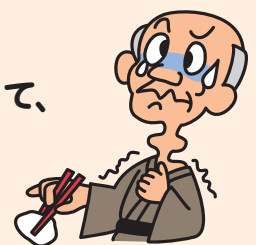


吐き気

- 冷や汗を伴うような強い吐き気

飲み込み

- 食べ物をのどにつまらせて、呼吸が苦しい
- 変なものを飲み込んで、意識がない



事故

- 交通事故にあった(強い衝撃を受けた)
- 水におぼれている
- 高所から転落

◎その他、いつもと違う場合、様子がおかしい場合