

令和4(2022)年 No.1251

8月15日

広報 いせはら

Public Relations Paper

# ISEHARA

人口と世帯

8月1日現在  
( )は前月比

●人口 101,316(-16)

●世帯数 46,274(+25)

※令和2年国勢調査(確報値)を基にした推計人口

●発行部数 / 38,700部

## 11月1日(火)から キャッシュレス決済ポイント還元キャンペーン第3弾を実施

長引くコロナ禍や物価高騰に伴う市民の負担を軽減し、地域経済を活性化させるため、昨年実施して好評をいただいたキャンペーンの第3弾を実施します。

今回は3つの決済サービスを対象として、期間中に市内の対象店舗でお買い物をするとポイントが還元されます。

詳しくは、市ホームページ「新型コロナウイルス感染症に伴うさまざまなお知らせ」→「経済的支援・給付など(事業者向け)」、または右のQRコードからご確認ください。



市ホームページ

**キャンペーン期間** 11月1日(火)～30日(水)※利用状況により早期に終了する場合があります

**対象店舗** 市内で対象のスマートフォン決済を導入している次の店舗  
◆小売・サービス業など(中小企業のみ)◆飲食店(大手チェーン店含む)

**ポイント付与上限** 決済金額の最大25%※1回の上限額2000円相当、1か月の上限額5000円相当

**【事業者の皆さまへ】**

対象店舗を募集しています。9月上旬ごろまでに手続きの必要がありますので、詳しくは市ホームページをご確認ください。

☎商工観光課 ☎94-4732

## マイナンバーカードの臨時窓口を開設します

マイナンバー(個人番号)カードの申請に必要な顔写真の撮影などを行う臨時申請窓口と、カードの交付通知書が届いている人に臨時交付窓口を開設します※日時により受け付ける業務が異なります

**開催日程**

日にち	時間	場所	業務内容
8月27日(土)	8:45~11:45	市役所1階の担当か3階3B会議室	交付窓口※事前予約制
	13:00~16:30		申請窓口
8月28日(日)	9:00~12:00		
	13:00~16:30		交付窓口※事前予約制
9月 4日(日)	9:00~12:00		
	13:00~16:30		交付窓口※事前予約制
9月10日(土)	8:45~11:45		
	13:00~16:30		交付窓口※事前予約制
9月24日(土)	8:45~11:45		
	13:00~16:30		交付窓口※事前予約制
9月25日(日)	9:00~12:00	申請窓口	
	13:00~16:30		交付窓口※事前予約制

※交付窓口は事前に電話(☎92-1114)で予約が必要です

まだマイナンバーカードをお持ちでない人へ

個人番号カード交付申請書が送付されます

まだマイナンバーカードを取得していない人に、地方公共団体情報システム機構(J-LIS)から、QRコード付き個人番号カード交付申請書が7月～9月上旬に送付されます。顔写真を貼付して郵送か、QRコードからオンラインで申請手続きが行えます。

キャリアショップでカードの申請をサポートします

QRコード付きの交付申請書を持っていない人でも、申請情報の入力や写真撮影などをショップ店員がサポートします※事前申し込み不要

**実施店舗** ◆ドコモショップ伊勢原店(桜台1丁目)◆auショップ伊勢原(桜台1丁目)◆ソフトバンク伊勢原(伊勢原2丁目)◆ソフトバンク伊勢原R246(串橋)



マイナンバーカードはメリットがたくさん

カードの利用・活用範囲は徐々に広がっています。取得することで次のようなメリットがあるため、積極的に申請しましょう。

◆本人確認書類として利用が可能◆健康保険証として利用が可能◆コンビニエンスストアで住民票など各種証明書の取得が可能◆公金受取口座を登録することで、給付金の受取手続きの簡易化◆新型コロナウイルスワクチン接種証明書の電子交付に利用が可能  
**今なら最大2万円相当のポイントがもらえます**

9月末までにカードを申請すると、最大2万円相当のポイントが付与されます。必要な手続きがあるため、早めに申請することをおすすめします。



☎戸籍住民課 ☎94-4713

## 大山詣りが日本遺産の認定継続を受けました

平成28(2016)年、江戸時代から続くストーリー“江戸庶民の信仰と行楽の地～巨大な木太刀を担いで「大山詣り」～”が日本遺産の認定を受けました。

日本遺産では、認定後6年を経た地域を対象に、総括評価と今後の計画を基に文化庁の有識者委員会が認定継続の審査を行います。

このたび、日本遺産を通じた教育旅行や日



構成文化財の一つである大山阿夫利神社下社

本遺産ガイド養成などの地域活性化の取り組みが認められ、認定継続を受けました。

引き続き、さらなる地域の活性化につなげるための取り組みを進めていきます。

**日本遺産とは**

地域の歴史的魅力や特色を通じ、日本の文化・伝統を語るストーリーを「日本遺産」として文化庁が認定しています。さまざまな文化財を総合的に整備・活用して、国内外に発信することにより、地域の活性化を図っています。

☎商工観光課 ☎94-4729

## 公共施設等総合管理計画などの改定に伴う意見交換会を開催

人口減少・少子高齢化の進行により、厳しい財政状況が見込まれる中で、将来にわたり必要な公共施設サービスを維持していくため、施設の見直しに向けた検討を進めています。

平成28(2016)年3月に策定した「公共施設等総合管理計画」の改定および個別施設の見直しの方向性を示す「(仮称)公共施設再配置プラン」の策定に向けた作業を進めています。公共施設の見直しにあたり、皆さまから意見をいただき、今後の取り組みの参考にさせていただくため、住民意見交換会を開催します◇いずれも事前申し込み不要

**各地区の開催日程**

地区名	場所	日時
大山	大山公民館	9月 3日(土)午後 2時～4時
高部屋	高部屋公民館	9月10日(土)午前10時～正午
比々多	比々多公民館	9月10日(土)午後 2時～4時
伊勢原北	市民文化会館	9月17日(土)午後 2時～4時
成瀬	成瀬公民館	9月24日(土)午前10時～正午
大田	大田公民館	9月24日(土)午後 2時～4時
伊勢原南	伊勢原南公民館	10月 8日(土)午後 2時～4時

☎公共施設マネジメント課 ☎94-4851

## 伊勢原市パートナーシップ宣誓制度(案)にご意見を

パートナーの関係にある2人の市民が、その自由な意思により行うパートナーシップの宣誓制度を導入するものです。

策定にあたり、市パブリックコメント制度(市民意見提出制度)に基づき、制度案に対するご意見を募集します。

**閲覧場所** 担当か市役所1階ロビー、図書館、市民活動サポートセンター、各公民館※市ホームページ「パブリック

コメント」からもご覧になれます  
**意見提出期間** 8月22日(月)～9月26日(月)※消印有効

**意見提出方法** 住所、氏名、意見、電話番号を明記し、郵送(※住所欄の記入は不要)かファクシミリ、電子メール、または直接担当にご提出ください。

☎人権・広聴相談課

☎94-4716 ☎92-9009

✉ jinken@isehara-city.jp





### 新型コロナウイルス関連情報

#### 市内の患者発生状況

患者数(累計) 8478人 ※8月5日現在

## 「かながわBA.5対策強化宣言」を発出中

県は、8月2日に「かながわBA.5対策強化宣言」を発出しました。第7波の感染拡大により、市内においても診療を求める多くの人で、医療機関の窓口は大変込み合っています。この状態が今後も続けば、病床や医療従事者などの医療資源を、重症化リスクの高い人に重点化しなければなりません。引き続き次の基本的な感染症対策をお願いします。

- ◆適切なマスク着用を◆効果的に換気する◆密集、密接、密閉を避ける◆会食は少人数で短時間に◆マスク飲食を実践する◆若い人は3回目、高齢者や基礎疾患などがある人は4回目のワクチン接種の検討を※ワクチンは感染予防や重症化予防に効果があることが示されています

健康づくり課 ☎92-1117

#### 自主療養届出制度の活用を

抗原検査キットなどのセルフテストで感染を確認した人は、県へ届け出ることで、医療機関を受診することなく自主的に療養できます。症状が悪化した場合は医療スタッフに相談できるほか、療養後の保険請求も可能です。万一来備え、抗原検査キットや食料品、解熱剤などの備蓄をしておきましょう。詳しくは県ホームページ、または右のQRコードからご確認ください。 県ホームページ



## 東部第二土地区画整理事業 新たな活力、支える人々

第6回 神奈川三菱ふそう自動車販売株式会社 ☎0463-91-2811

#### 会社情報 Company Profile

代表者 代表取締役社長 清水 亨  
 本社所在地 横浜市鶴見区安善町2丁目1番地7  
 設立 昭和35(1960)年  
 業種 卸売業  
 従業員数 332人◇令和4(2022)年4月時点



湘南支店 支店長  
小林 慶司さん

#### 充実した職場環境でトラックライフに貢献します

当社は、三菱ふそう社製のトラック・バスの販売や修理、中古車の販売や買い取り、純正部品などの販売をしているほか、保険代理店も行っています。  
 平塚市にあった湘南支店は当社では最大の支店であり、県中西部をカバーしていましたが、令和3(2021)年5月に車でのアクセスがよい、この場所に移転しました。  
 新しい湘南支店では、従来の倍近い面積を確保し、最新鋭の施設と設備を整え、お客さまはもとより、従業員にも満足してもらえる体制を整えています。

#### 若手社員のとある一日 One Day Of A Young Staff



トラックなどの販売を行う営業担当として活躍している浅海さんに、一日のスケジュールを伺いました。

販売一課  
浅海 拓実さん

#### DAILY SCHEDULE

- 8:50~ 朝礼、ラジオ体操
- 9:30~ 商談や営業などの販売活動
- 12:00~13:00 昼食
- 13:00~ 納品する車の準備(洗車や登録作業)
- 14:00~ 納車(車の説明やお祝いなど)
- 16:00~ 商談や営業などの販売活動
- 17:30~ 日報まとめ
- 17:50 退社



勤務時間の大半は車で営業活動を行います



小さい部品は営業が至急納品します

◇次回は「ヤマテック株式会社」を紹介します

#### 医療従事者なども4回目接種の対象になりました

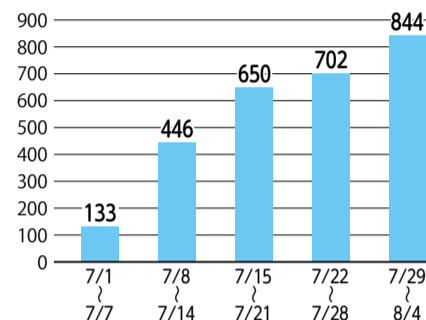
対象 3回目接種から5カ月以上経過した①60歳以上の人②18歳~59歳で基礎疾患を有する人、その他重症化リスクが高いと医師が認める人③医療従事者や高齢者施設などの従事者※①の人には一律で接種券を発送します。②③の人や他自治体で3回目接種を受けた後に伊勢原市に転入した人が接種を希望する場合は、接種券発行の申請が必要です。

詳しくは、コールセンター(☎0570-090-655、午前8時45分~午後5時)にお問い合わせいただくか、市ホームページ「新型コロナウイルス感染症に伴うさまざまなお知らせ」をご覧ください◇右のQRコードからも申請できます

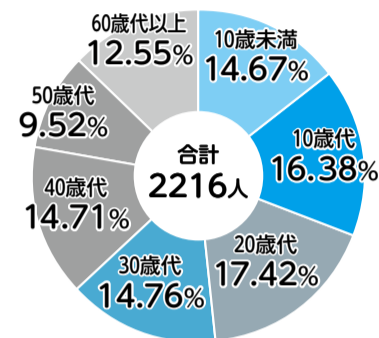


接種券申請フォーム

#### 伊勢原市内における感染状況 感染者数(週別)の推移



#### 年代別感染者数割合(R4.7月)



## 台風シーズンに備えましょう

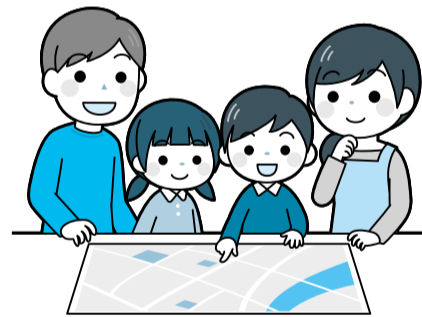
気候変動の影響により、私たちは一年を通して局地的な大雨や台風といった風水害の危機にさらされています。頻発化・甚大化する自然災害に備え、命を守るためにどう行動すべきかを考え、日ごろからしっかりと準備しておくようにしましょう。

#### ハザードマップでリスクを確認し、早めの自主避難を

日本国内では、昨年も風水害により多くの尊い命が失われました。その多くは土砂災害と、大雨の際に外出して起きた事故によるものです。「避難」とは安全を確保することを意味し、自宅から動かない方が安全な場合もあります。「自身の身を守る避難」は各家庭によって状況は異なります。

「洪水・土砂災害ハザードマップ」と「内水ハザードマップ」で自宅周辺を確認し、避難が必要か、避難する場合はどこに行くべきか確認しましょう。自宅が危険な場合は、安全な場所に住む親戚の家など、災害時に滞在させてもらえるよう、事前に決めておくことも有効な手段です。

市からの避難情報を待つことなく、常に気象情報に関心を持ち、早めの自主避難を心がけましょう※ハザードマップは市ホームページ「防災・災害」で確認できます



#### さまざまなサービスで情報を収集しましょう

雨が降り出したら気象情報に注意してください。テレビやラジオ、インターネットで最新の情報を収集しましょう※市内の雨量は市ホームページ「いせはら雨量観測マップ」で確認できます

#### 防災いせはらテレホンサービス ☎050-3204-1788

24時間以内に放送された防災無線の内容を確認することができます。

#### いせはら暮らし安心メール

右のQRコードから登録すると、防災・防犯などの緊急情報がメールで届きます。そのほか、市民生活に役立つ情報についても、その他行政情報としてお知らせしています。あらかじめ登録しておくようにしましょう。



空メールを送信

#### 市LINE公式アカウント

市からのさまざまなお知らせや災害に関する情報などをお知らせしています。LINEアプリ内で「伊勢原市」を検索するか、右のQRコードから「友だち登録」をしてください。



友だち登録

#### 家庭で備蓄をしましょう

風水害に限らず、大地震や新型コロナウイルスによる自宅療養などにも備え、約3日~10日間の非常用食料や日用品などを常に備蓄しておくようにしましょう。

危機管理課 ☎94-4865