

令和4(2022)年 No.1253

9月15日

広報 いせはら

Public Relations Paper

# ISEHARA

人口と世帯

9月1日現在  
( )は前月比

●人口 101,379(+63)

●世帯数 46,333(+59)

※令和2年国勢調査(確報値)を基にした推計人口

●発行部数 / 38,700部

感染症対策を講じて、3年ぶりに開催します

と き 10月1日(土)正午～午後5時  
2日(日)午前10時～午後5時  
ところ 伊勢原駅周辺歩行者天国

## かながわのまつり50選 第55回記念伊勢原観光道灌まつり

伊勢原ゆかりの武将・太田道灌公をしのび開催する「伊勢原観光道灌まつり」。パレードやキャラクターショーなど、さまざまな催しが行われます。

### 太田道灌公役と北条政子役が決定しました

道灌まつりのメインイベントは、太田道灌公鷹狩り行列と北条政子日向薬師参詣行列。太田道灌公役には、TBS「炎の体育会TV」など数々のバラエティ番組で活躍するタレントの勝俣州和さん、北条政子役には、元AKB48で現在は映画やドラマに出演する女優の島崎遥香さんが扮します◇道灌まつりの詳細は9月28日(水)に新聞折り込みするプログラムでご確認ください



太田道灌公役  
勝俣 州和さん



北条政子役  
島崎 遥香さん

### 主な催しもの

#### 1日目 10月1日(土)

日向薬師神木のぼり、まつり囃子パレード、キャラクターショー、おどりおどらナイト(観光総おどり)ほか



おどりおどらナイト◇令和元(2019)年撮影

#### 2日目 10月2日(日)

太田道灌公鷹狩り行列、北条政子日向薬師参詣行列、伊勢原手作り甲冑隊行列、芸能人トークショーほか



芸能人トークショー◇令和元(2019)年撮影

伊勢原観光道灌まつり実行委員会(商工観光課内) ☎94-4729

### 交通規制などにご協力ください

道灌まつり開催中は、伊勢原駅周辺で交通規制があります。また、駅北口臨時駐車場(おまつり広場)は9月30日(金)午前8時から10月3日(月)午後5時まで利用できません。

### 感染症対策について

安全・安心にお楽しみいただく

ため、発熱などの体調不良が見られる場合は来場をご遠慮ください。また、会場内の食べ歩きや大声での会話などはご遠慮ください◇詳しくは市ホームページの道灌まつり特設サイト、または右のQRコードからご覧ください 特設サイト



### 介助ボランティアを募集しています

道灌まつりの会場に一人で出かけることが困難な障がい者の介助や、送迎を行うボランティアを募集します。特別な資格は必要ありません。お手伝いいただける人は、9月26日(月)までにFAXか電子メール、または電話か直接市役所1階の担当にお申し込みください。

活動日 10月1日(土)・2日(日)

活動内容 車いす利用者の介助、視覚障がい・知的障がい者の誘導 ほか

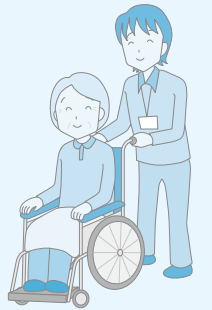
### 障がいのある人へ 一緒に道灌まつりを楽しみませんか

一人で外出することが困難な人に、介助ボランティアが会場内の付き添いや送迎のお手伝いをします。希望する人は、9月26日(月)までにFAXか電子メール、または電話か直接市役所1階の担当にお申し込みください。

と き 10月1日(土)正午～午後5時、10月2日(日)午前10時～午後5時※利用時間は送迎も含めて原則2時間です。申し込み状況により時間を調整することがあります

対象 高校生以上で障がいのある人※送迎は市内在住の希望者

障がい福祉課 ☎94-4720 ☎95-7612 ✉shien-c@isehara-city.jp



### 伊勢原市LINE公式アカウント

## 受信したい情報が選択可能になりました

これまで、市が発信する全ての情報を、友だち登録している全ての人に配信していました。9月15日(木)からセグメント配信に対応したことで、受信したい情報を選んで受けられるようになりました。

LINEアプリ内で「伊勢原市」を検索するか、右のQRコードから「友だち登録」



登録)をしてご利用ください◇今後とも皆さまの生活が便利になるさまざまな機能を追加予定です

### 注意事項

「受信設定」で選択していない情報は、原則配信されませんので、必ず設定を行ってください◇設定の変更はいつでも行えます

情報政策課 ☎94-4550

### かながわの花の名所100選

## 秋の風物詩 彼岸花が見ごろです

日向路一帯に群生する彼岸花は、山の緑と稲の黄金に映え、見事なコントラストを見せます。日向路の秋を楽しみ



原風景に映える彼岸花

ませんか◇お越しの際は公共交通機関をご利用ください。開花状況は伊勢原市観光協会ホームページでご覧になれます

交通 伊勢原駅北口3番バスのりば「日向薬師」行きで「洗水」か終点下車 商工観光課 ☎94-4729

### 新型コロナウイルス関連情報

メッセージの内容は、9月8日時点のものです

## 今、医療の現場から伝えたい ～伊勢原協同病院 病院長メッセージ～

第6波とは1桁違う新規感染者数が日々報告され、当院も経験したことのない新型コロナウイルスの患者数となりました。

第7波の発熱外来受診者の新型コロナ陽性率は80%以上となり、救急車での受診や入院要請も日々増加して、一部はお断りせざるを得ない状況でもありました。

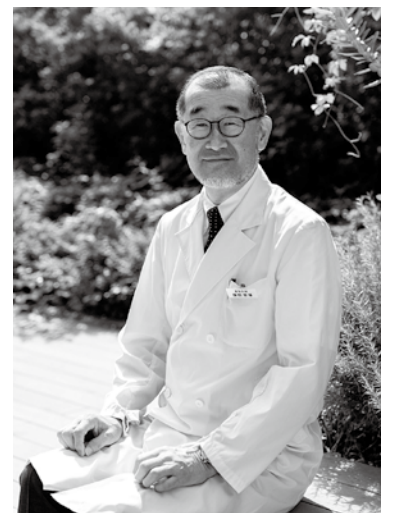
入院患者は70歳～90歳代の人と小児が中心で、症状は軽症ですが、高齢者は基礎疾患の発症による体力の低下で入院が長引いていたのが特徴です。

職員の感染も家庭内、とくに子どもから感染するケースが増え、勤務できない職員の増加による診療制限は、何とか回避できた状況です。

感染者のピークを越えることができないと厳しい状況が続くと予想し

ましたが、減少傾向に転じ、医療の逼迫は解消しつつあると感じます。

しかし、手洗いやマスクの着用など、基本的な感染症対策を引き続き行っていただくようお願いします。



伊勢原協同病院 鎌田 修博病院長



# いせはら 掲示板

※費用の記載がないものは原則無料です。お問い合わせは各担当へ、郵送は「〒259-1188伊勢原市役所〇〇〇課」で届きます(住所の記入は不要です)  
 ※催しなどの対象は原則、市内在住・在勤・在学の人です

主な施設の休館日	9/15～10/14	利用基準や休館日を変更している場合があります。詳しくは各施設へ。
図書館	9/20・26・27、10/3・5・11	
子ども科学館	9/20・26・27、10/3・5・11	
市民文化会館	9/20・26、10/3・11	
公民館	9/19・23・26、10/3・10	※中央公民館と大田公民館は10/3は開館
市体育館	9/26、10/3	
いせはらサンシャイン・スタジアム	9/26、10/3	
武道館	9/26、10/3	
行政センター体育館・弓道場	9/26、10/10	※体育館はR5.3/31まで一般利用を休止

●市内の主な犯罪発生件数●

犯罪の種類	7月	1～7月
特殊詐欺	1	7(+4)
空き巣	0	11(+7)
車上狙いなど	4	15(+8)
乗り物盗	4	35(+3)

伊勢原警察署調べ( )内は前年比

**行政センター体育館における一般利用中止期間の延長について**  
 引き続き、新型コロナワクチンの集団接種会場として使用するため、行政センター体育館は令和5年3月31日(金)まで一般利用を中止します※ワクチン接種の進行状況などにより変更する場合があります

## お知らせ

### 令和5-6年度競争入札参加資格定期認定申請の受付

市が発注する工事請負、委託業務、物品供給の入札に参加するには、競争入札参加資格者名簿への登録が必要です。申請方法など詳しくは、県ホームページ「かながわ電子入札共同システム」をご覧ください◇受付期間＝10月3日(月)～11月30日(水)  
 〇管財契約検査課☎94-5030

### 10月1日～7日は公証週間

公証制度は、契約や遺言のトラブルを防ぐため、法務大臣が任命した公証人が公証書を作成する制度です。詳しくは問い合わせ先へ。  
 〇横浜地方法務局☎045-641-7461  
 〇人権・広聴相談課☎94-4717

### 休日におけるマイナンバーカード臨時申請窓口の設置について

今月末までに申請すれば一人最大20000円分のマイナポイントがもらえます  
 〇9月24日(土)午後1時～4時30分、9月25日(日)午前8時45分～午後4時30分(正午～午後1時を除く)◇事前予約不要  
 〇市役所1階の担当窓口  
 〇戸籍住民課☎94-4713

### 野外活動の際はマダニに注意を

マダニは肉眼でも確認できる大型のダニで、春から秋にかけて活発に活動します。山林や里山のほか、農地や草むらなどにも生息しています。かまれて吸血されると、日本紅斑熱やライム病などの感染症を媒介する場合があります。重症化が懸念される重症熱性血小板減少症候群(SFTS)を発症する恐れがあります。

農作業やハイキングなどの屋外活動の際は、服装の隙間をなくして肌の露出を避け、足回りに市販の忌避剤を塗布しましょう。活動後は履物や衣服に付着していないか確認しましょう。

万が一かまれた場合は、無理に引き抜くとマダニの一部が皮膚内に残って化膿したり、体液を逆流させて病原体が体内に入ったりの場合があります。また、かまれた後、数週間は体調の変化に注意し、発熱などの症状が出た場合を含め、速やかに医療機関で適切な処置を受けてください。  
 〇農業振興課☎94-4664

### 大山地区体育祭は中止します

新型コロナウイルス感染症の影響により、中止します。楽しみにしていた皆さまには申し訳ありませんが、ご理解をお願いします。  
 〇スポーツ課☎94-4628

### 国民年金保険料の追納制度

免除、納付猶予、学生納付特例の期間がある人は、全額納めた人に比べ老齢基礎年金の受け取り額が少なくなります。10年以内に追納することで、将来受け取る年金を増額できます。詳しくは問い合わせ先へ。  
 〇平塚年金事務所☎22-1515  
 〇保険年金課☎94-4520

### 会計年度任用職員(児童コミュニティクラブ支援員・補助員)を募集

児童コミュニティクラブで放課後に小学生の遊びや生活の指導を行う非常勤職員を募集。勤務条件など詳しくは、市ホームページ「職員採用」か市役所1階の担当で配布する募集案内で確認を◇勤務日＝週3日または5日(シフト制)◇勤務場所＝市内の児童コミュニティクラブ(伊勢原・比々多・成瀬・石田小学校区を除く)◇選考方法＝書類審査と面接  
 〇子ども育成課☎94-4641

### 幼児教育・保育の無償化に伴う利用料の助成(7月～9月分)

施設等利用給付認定「新2号」「新3号」を受け、7月～9月に幼稚園の預かり保育、認可外保育施設、保育所の一時預かり、病児・病後児保育、ファミリー・サポート・センターの預かりを利用した場合の利用料を助成します。必要書類など詳しくは、担当へ◇受付場所＝市役所1階の担当  
 〇10月25日(火)※助成額に上限あり。幼稚園の預かり保育の申請は、各施設へ  
 〇子ども育成課☎94-4638

### 木造住宅の耐震化を補助します

住宅の倒壊から人命を守るため、大規模な地震に備えた住まいの耐震化を進めましょう。申請方法など詳しくは、担当へ  
 〇昭和56年5月31日以前に在来軸組工法で建築された木造住宅◇補助金額＝【耐震診断】全額(限度額10万円)【耐震改修工事】工事費および工事監理費用の1/2(限度額50万円)【除却工事】工事費および工事監理費用の1/2(限度額25万円)  
 〇建築住宅課☎94-4790

### 生産緑地地区の都市計画変更案の縦覧

期間中は意見書が提出できます  
 〇9月29日(木)までの午前8時30分～午後5時  
 〇市役所2階の担当  
 〇都市政策課☎94-4739

### 鳴りますか、住宅用火災警報器

古くなると電子部品の劣化や電池切れなどで火災を感知しなくなることがあり危険です。定期的に本体のボタンを押すか、付属のひもを引いて点検しましょう。  
 〇消防本部予防課☎95-2118

### 航空隊と合同訓練を実施

川崎市と横浜市の消防局航空隊と訓練を行います。ヘリコプターの飛行音などでご迷惑をおかけしますが、ご理解をお願いします  
 〇9月26日(月)午前9時～午後0時30分【川崎市】  
 〇9月27日(火)午前9時～午後0時30分【横浜市】  
 〇成城学園伊勢原総合第1グラウンド◇荒天時の場合、①は9月28日(水)に延期、②は中止  
 〇消防署警備第1課・第2課☎95-2119

### 消防署の目標物調査にご協力を

119番通報時にいち早く現場を特定できるよう、新築のアパートや住宅、新店舗などの調査を行っています。ご理解・ご協力をお願いします※署員が私服や電話で調査をすることはありません  
 〇消防署警備第2課☎95-2119

### シルバー人材センター入会説明会

健康で働く意欲のあるシルバー世代を募集。入会希望者は説明会に出席を  
 〇10月12日(水)午前9時～正午  
 〇伊勢原シティアプラザ  
 〇市内在住で60歳以上の入会電話で  
 〇シルバー人材センター☎92-8801

### いせはら観光ガイド養成講座

自然を学び、体験することで伊勢原の魅力を再発見。講座の内容や今後の日程など詳しくは問い合わせ先へ  
 〇9月25日(日)午後1時30分～3時30分【初回】◇開校式と記念講演あり  
 〇中央公民館15人(申込順)  
 〇1回500円  
 〇いせはら観光ボランティアガイド&ウォーク協会・鳥海☎94-6188  
 〇商工観光課☎94-4729

### 東海大学 生涯学習講座

英会話や北欧文化、気象予報士によるお天気講座など幅広い分野を学ぶ。日程など詳しくは問い合わせ先のホームページで確認を◇オンラインミーティングアプリ[Zoom]を使用(一部対面講座あり)  
 〇10月24日(月)～令和5年2月25日(土)  
 〇2000円～  
 〇問い合わせ先のホームページまたは右上のQRコードから  
 〇東海大学ホームページ  
 〇東海大学キャンパスサポートオフィス生涯学習講座事務局☎50-2202  
 〇経営企画課☎94-4845

### 認知症サポーター養成講座

基礎知識や対応方法を学ぶ◇修了者にオレンジリングを配布  
 〇10月14日(金)午前10時～11時30分  
 〇伊勢原シティアプラザ30人(申込順)  
 〇介護高齢課☎94-4725

### 健康講座「コロナ診療を通じて医師として伝えたいこと」

「健康増進に必要なこと」をテーマに、東海大学東京病院の西崎病院長が講演  
 〇10月4日(火)午後2時～3時30分  
 〇市民文化会館小ホール  
 〇市内在住の人50人(申込順)  
 〇健康づくり課☎94-4616

### ラジオ体操講習会

「運動のポイントを意識し、健康効果を高める」をテーマにした、元NHKテレビ・ラジオ体操指導者の長野信一氏の講習  
 〇10月13日(木)午前10時～11時30分  
 〇総合運動公園  
 〇市内在住の人60人(申込順)  
 〇住所、氏名、年齢、電話番号を明記しFAXか電子メール、または電話か直接市役所分室の担当へ  
 〇健康づくり課☎94-4616  
 〇93-8389  
 〇kenkou@isehara-city.jp

### 普通救命講習会Ⅱ

小児・乳児に対する心肺蘇生法やAED(自動体外式除細動器)の使い方を学ぶ◇修了証の発行あり、再受講可  
 〇10月22日(土)午前9時～正午  
 〇コミュニティ防災センター(南分署)  
 〇中学生以上の人18人(申込順)  
 〇市ホームページ「防災・消防・救急」→「救急」→「救命講習」から電子申請、または電話か直接消防本部2階の担当へ  
 〇10月14日(金)  
 〇警防救急課☎95-9144

マイナンバーカードの受け取りを忘れていませんか

交付通知書が届いた人は市役所3階の特設会場で受け取りを。  
 とき  
 ①平日の午前9時～4時②第2・4土曜日の午前8時45分～正午※②は事前予約制

〇戸籍住民課☎92-11114

### 生活習慣病予防講座

スマートフォンアプリ「みんチャレ」を使用し、生活習慣を見直す◇体組成測定なども実施  
 〇10月6日(木)午後3時～4時30分、午後7時～8時30分【2部制】  
 〇伊勢原シティアプラザ  
 〇市内在住の20歳以上の人で、「みんチャレ」をインストール可能なスマートフォンをお持ちの人50人(申込順)  
 〇住所、氏名、年齢、電話番号を明記しFAXか電子メール、または電話か直接市役所分室1階の担当へ  
 〇健康づくり課☎94-4616  
 〇93-8389  
 〇kenkou@isehara-city.jp

### オクトーバー・ラン&ウォーク2022

スマートフォンのアプリを使い、1カ月間に走った距離や歩数を競うオンラインイベント◇期間＝10月1日(土)～31日(月)  
 ※随時参加可  
 〇問い合わせ先のホームページまたは右上のQRコードから  
 〇大会ホームページ  
 〇オクトーバー・ラン&ウォーク大会事務局☎03-5771-7904  
 〇スポーツ課☎94-4628

### おもちゃ病院いせはらを開院

受付個数は各日20個(先着順)。部品交換などは実費、品物によって修理できない場合あり。詳しくは担当へ  
 〇9月24日(土)②9月25日(日)③10月9日(日)の午前10時～午後2時(受付は午後1時30分まで)  
 〇成瀬コミュニティセンター②伊勢原南公民館③伊勢原シティアプラザ  
 〇社会福祉協議会☎94-9600

### 刃物研ぎ

シルバー会員が包丁やはさみなどの切れ味をよみがえらせます。料金など詳しくは、担当へ  
 〇毎月第1火曜日②毎月第2土曜日③毎月第3火曜日  
 〇の午前9時～午後2時(①は午前9時30分～、いずれも受付は午後1時30分まで)  
 〇JAあふり～な伊勢原店②八幡台作業所(旧休日診療所)③JAあふり～な比々多店  
 〇シルバー人材センター☎92-8801

## 公民館・社会教育課

申し込みは、広報発行日の午前9時から電話か直接担当へ。〇の記載がない場合は〇が会場です。

### 地元巡り ミノ宮・神戸

市内にある地域資源を歩いて巡り、郷土の文化に触れつつ、健康増進を図る  
 〇10月7日(金)午前9時30分～正午  
 〇三之宮比々多神社、吉川醸造  
 〇市内在住・在学で20歳以上の人10人(申込順)  
 〇比々多公民館☎92-6961

### 囲碁体験教室

初心者または低級者向けの教室  
 〇10月1日～12月3日の毎週土曜日(10月22日、11月19日を除く)・全8回、午後1時～4時  
 〇18歳以上の人10人(申込順)  
 〇成瀬公民館☎95-1096

### 親子ヨガ体験教室

親子で楽しく、心身ともにリフレッシュ  
 〇9月28日～10月12日の毎週水曜日・全3回、午前10時～正午  
 〇2歳以上の未就学児と保護者10組20人(申込順)  
 〇9月22日(木)  
 〇伊勢原南公民館☎92-1210

### 木目込み布画づくり教室

壁掛け布画「祭富士」を作る  
 〇10月13日(木)・27日(木)の午前9時～正午  
 〇両日参加できる人20人(申込順)  
 〇500円  
 〇10月7日(金)  
 〇伊勢原南公民館☎92-1210

## 図書館

☎92-3500  
**おはなしばる～ん(乳幼児向け)**  
 〇10月4日(火)午前11時～11時30分  
 〇20人(申込順)

### 野の会による視覚障がい者向け対面朗読サービス

希望する人は電話で申し込みを。

## 子ども科学館

一部イベントは予約制で、人数制限あり。詳しくは施設かホームページで確認を。

	大人	小・中学生	小学生未満	4歳未満
入館料	300円	100円	無料	無料
観覧料	500円	200円	200円	無料

※入館料は展示室利用料、観覧料はプラネタリウム利用料です

### プラネタリウム投影番組

土・日曜日、祝日	10:30◎/13:30◎/15:30★
----------	----------------------

◎＝親子・一般向け番組「オトツペのウキウキオトベタリウム 星座に音をつけようYO」  
 ○＝親子・一般向け番組「ぼのぼの 宇宙から来たともだち」  
 ★＝親子・一般向け番組「ダイナソーアート 恐竜絵師が描く復元画の世界」

## 健康子育て

検診・教室など

### すくすく健康相談

保健師や栄養士などが未就学児の健康相談を受けます。身長・体重の計測もできます  
 〇電話で担当へ(人数制限あり)◇10月の相談は9月20日(火)から受け付け

日時	会場
9/21(水) 13:00～14:00	中央公民館 ※1歳未満児と妊婦のみ対象
9/22(木) 10:00～11:00	伊勢原南公民館
9/26(月) 10:00～11:00	比々多保育園
10/3(月) 9:50～10:40	成瀬コミュニティセンター

〇子育て支援課☎94-4637

感染症の影響で催しなどを中止・延期する場合があります。詳しくは各担当か市ホームページで確認を。  
 イベントなどに参加する際は、検温やマスク着用、手洗いなどの予防対策にご協力ください。

## 9月21日～30日 秋の全国交通安全運動

交通事故の件数は減少傾向にあるものの、高齢者が関わる事故は依然として多く発生しています。一人一人がルールやマナーを守り、事故の防止を心掛けましょう。

**家族で確認 交通安全**  
 ◆車の多い通りや見通しの悪い交差点など、近所の危険な場所について話し合い、出かけるときは交通安全の「ひとこえ」を◆加齢などで運転に不安のある人がいる場合は、運転免許の自主返納について話し合いを◆飲酒運転は絶対にやめましょう

**夕暮れ時は特に注意を**  
 ◆明るい服装や反射材で自分の位置を知らせましょう◆車や自転車のライト点灯は日没の1時間前に**安全対策をしっかりと**  
 ◆自転車に乗るときは自転車用ヘルメットの着用を◆事故に備え、自転車も損害賠償責任保険などに加入しましょう◆全ての座席でシートベルトを着用し、チャイルドシートは正しく装着を  
 〇市民協働課☎94-4715

## 点検商法のトラブルにご注意ください

自宅に突然訪問してきた事業者に屋根などの点検を安易にさせないようにしましょう。点検箇所をわざと壊して写真撮影し、修理の勧誘をするなど悪質なケースが報告されています。修理を勧められても、その場で契約せず、別の専門家に確認を依頼したり、複数の事業者から見積もりを取ったりしましょう◇工事終了後でも、クーリング・オフできる場合があります  
**相談事例**  
 近所で工事をしているという事業者が「屋根がめくれているのが見えた。点検したほうがいい」というので依頼した。点検後、屋根が浮いている写真を見せられたため、約30万円の修理を契約。その後、家族の勧めでハウスメーカーに確認してもらおうと釘を引き抜いたような新しい傷が見つかった。

**相談窓口**  
**市消費生活センター**(市役所1階の担当内) ☎95-3500  
**相談日時** 月～金曜日の午前9時30分～正午、午後1時～4時(祝日、年末年始を除く)  
**消費者ホットライン**☎188(最寄り)の相談窓口につながります)  
**人権・広聴相談課**☎94-4717

## いせはら景観写真展を開催します

「みんなが笑顔になる いせはらの景観」をテーマに小・中学生の部と一般の部、合わせて601点を展示します。さまざまな思いが込められた作品から、伊勢原のまちの魅力を再発見してみませんか。来場者の皆さまの投票により「みんなが選んだ景観賞」を決定します。ぜひご来場ください。

とき 9月28日(水)～10月11日(火)の午前10時～午後9時  
 ところ イトーヨーカドー伊勢原店5階催事場  
 〇都市政策課☎94-4739

---

## ハロウィンジャンボ5億円

(1等3億円・前後賞各1億円合わせ)

## ハロウィンジャンボミニ5,000万円

(1等3千万円・前後賞各1千万円合わせ)

この宝くじの収益金は市町村の明るく住みよいまちづくりに使われます。

**9月21日◎2種類同時発売!** 発売期間 9/21◎～10/21◎  
 抽せん日 10/28◎  
 公益財団法人神奈川県市町村振興協会 各1枚 300円

## みんなの伝言

電話番号のおかけまちがいにご注意ください

新型コロナウイルス感染症の影響で、イベントなどが中止となっている場合があります

## イベント

●伊勢原女声コール「フルリール」演奏会  
 星野富弘詩「組曲 花に寄せて」と懐かしい歌・映画音楽など  
 〇9月25日(日)午後2時～  
 〇市民文化会館小ホール◇参加自由  
 〇木下☎95-7307

●ボランティアガイドと行こう、**大山街道**  
 今回は渡辺華山の歩いた小園村お銀の里(綾瀬市)へ寄り道します  
 〇10月5日(水)午前9時30分～午後3時◇集合＝相鉄線さがみ野駅◇解散＝海老名中央公園  
 〇400円  
 〇30人(申込順)  
 〇電話かFAXで※雨天中止、交通費実費  
 〇いせはら観光ボランティアガイド&ウォーク協会・鳥海  
 〇☎94-6188(電話は午後5時～7時)

みんなの伝言に掲載を希望する人は、掲載希望号発行日の2カ月前から1カ月前までに書面で広報戦略課へ(先着順)。12月1日号分は10月3日(月)から受け付けます。



新型コロナウイルス関連情報

市内の感染者数(累計) 13068人 (自主療養者含む) ※9月8日現在

感染した場合を想定し、事前に準備しましょう

感染した場合の備え

備蓄の用意

市販の解熱剤や咳止めなどの薬、最低3日分の食料(親族からの協力が得られない人やインターネット通販が利用できない人は10日分。体調不良時にも手軽に摂取できるもの)、1人2個以上の抗原検査キットを準備する。

家庭内の感染対策の確認

家庭内でもマスクを着用し、人数分のマスクやアルコール消毒液を準備する。また、家の中での感染者の隔離方法をあらかじめ検討しておく。

セルフテスト

症状が現れた場合は、用意している抗原検査キットを使用する。

セルフテストで陽性が判明したときは

自主療養を行う

重症化リスクが高いとされる人に、限られた医療資源を重点的に提供するため、セルフテストで陽性が出た人は、医療機関の診断を待たずに自ら療養を始めることができます。県ホームページから「自主療養届」申請フォームに必要事項を記入後、自主療養となります。終了後は「自主療養証明書」の申請が可能です◇詳しくは県ホームページ、または右のQRコードからご確認ください 県ホームページ

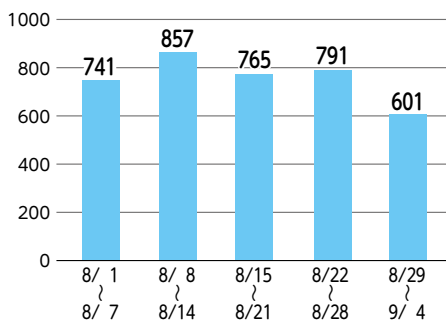


医療機関を受診する

重症化リスクが高い人(65歳以上、40歳～64歳で重症化リスクがある人、2歳未満、妊娠している人)などは、医療機関の受診が必要です。

発熱診療を行っている医療機関で受診できます。かかりつけ医をもって人は、まずはそちらにご相談ください。

市内における感染者数(週別)



※自主療養届を発行した人を含む

オミクロン株対応ワクチン接種の準備を進めています

本市ではオミクロン株対応ワクチン接種の実施について国の方針に基づき準備を進めています。詳しくは市ホームページ「新型コロナウイルス感染症に伴うさまざまなお知らせ」、または右のQRコードからご覧ください。市ホームページ



小児(5歳～11歳)の3回目接種が開始されました

2回目の接種をした日から5カ月以上が経過した人が接種できます。詳しくは、市ホームページ「新型コロナウイルス感染症に伴うさまざまなお知らせ」、または右のQRコードからご確認ください。市ホームページ



健康づくり課 ☎92-1117

東部第二土地区画整理事業 新たな活力、支える人々

第7回 ヤマテック株式会社

下糟屋東2丁目54番地 ☎0463-96-6839

会社情報 Company Profile

代表者 代表取締役社長 山下 隆盛  
本社所在地 伊勢原市下糟屋東2丁目54番地  
設立 平成6(1994)年  
業種 建設業  
従業員数 28人◇令和4(2022)年8月時点



代表取締役社長 山下 隆盛さん

地元へ根付いて30年。大切なお家を守るため、屋根と外壁の工事を提供しています

当社は私の両親が高森2丁目目で創業し、令和3(2021)年5月に現社屋に移転しました。

私たちの仕事は大きく分けて2つあります。1つは大手ハウスメーカーや工務店のお客さまへ新築戸建て住宅の「屋根工事・外壁サイディング工事」を提供すること。もう一つは、新築で培った技術やノウハウを活かした地元密着の外装リフォーム事業です。

私たちが扱っている屋根や外壁は雨や風などから家を守る大切な箇所の一つで、これらを維持し、暮らしを守ることが私たちの使命です。長く安心して過ごしてもらおう居場所づくりのため、心を込めて仕事をしていきたいと思えます。

DAILY SCHEDULE

- 9:00～ 新規リフォーム案件の現地調査
- 10:00～ 工事現場の確認・検査立ち会い
- 11:00～ 部材の発注や納期の確認
- 12:00～13:00 昼食
- 13:00～ グループミーティング(イベントの企画・打ち合わせ)
- 15:00～ お客様ご来店(工事内容やスケジュールの調整・契約など)
- 17:00～ 見積書や診断書・報告書の作成
- 18:00 退社

若手社員のとある一日 One Day Of A Young Staff

リフォーム事業部でコーディネーターとして活躍している杉山さんに、一日のスケジュールを伺いました。



リフォーム事業部 杉山 由季さん



屋根の材質やデザイン、厚さなどを説明する杉山さん



外壁と一口にいっても、さまざまな種類があります

◇次回は「有限会社トラスト商会」を紹介します

10月はフレッシュスポーツ月間 「伊勢原・ふれすぽ」の教室へ体験に来ませんか

地域住民により自主的・主体的に運営されている総合型地域スポーツクラブ「伊勢原・ふれすぽ」。さまざまな世代の人が、それぞれのレベルに合わせて参加できます◇感染状況により、公共施設の利用ができなくなった場合は全ての教室を休講します

申し込み 希望する教室名、日にち、氏名、電話番号を明記し電子メール、または電話で問い合わせ先にお申し込みください。

体験教室

いずれも申込順。定員や今後の日程など詳しくは、問い合わせ先へ。対象 18歳以上の人 費用 1回700円

教室名	日にち	時間	ところ
ヘルスアップトレーニング	10月 6日(木)・20日(木)	午前 9時30分～10時30分	リバティタウン伊勢原集会所
ボディメイクトレーニング	10月 6日(木)・20日(木)	午前10時45分～11時45分	市体育館周辺
木曜ノルディックウォーキング	10月 6日(木)・20日(木)	午前 9時30分～11時30分	城ノ腰公園周辺
水曜ノルディックウォーキング	10月12日(水)・26日(水)	午後 7時30分～8時30分	成瀬コミュニティセンター
夜ヨガ	10月14日(金)・28日(金)	午前 9時30分～10時30分	市体育館
入門ヨガ	10月14日(金)・28日(金)	午前10時45分～11時45分	
パワーヨガ	10月20日(木)・27日(木)	午前10時～11時	

※時間・会場が変更になる場合があります

特別教室

10月だけの特別な教室です。ぜひ、この機会にご参加ください。ところ リバティタウン伊勢原集会所

復活バランスボール

以前行っていたバランスボールの復活版。ボールの使い方を学びます。とき 10月13日(木)午前10時～11時 定員 10人 費用 1000円

筋活家でゆったりしっかりトレーニング

自宅でもできる衰えない体づくりの方法を、座学と実技で学びます。とき 10月27日(木)午前9時30分～11時 定員 10人 費用 2000円

伊勢原・ふれすぽ 小倉 ☎070-6555-6936 i.fulesupo@gmail.com

スポーツ課 ☎94-4628