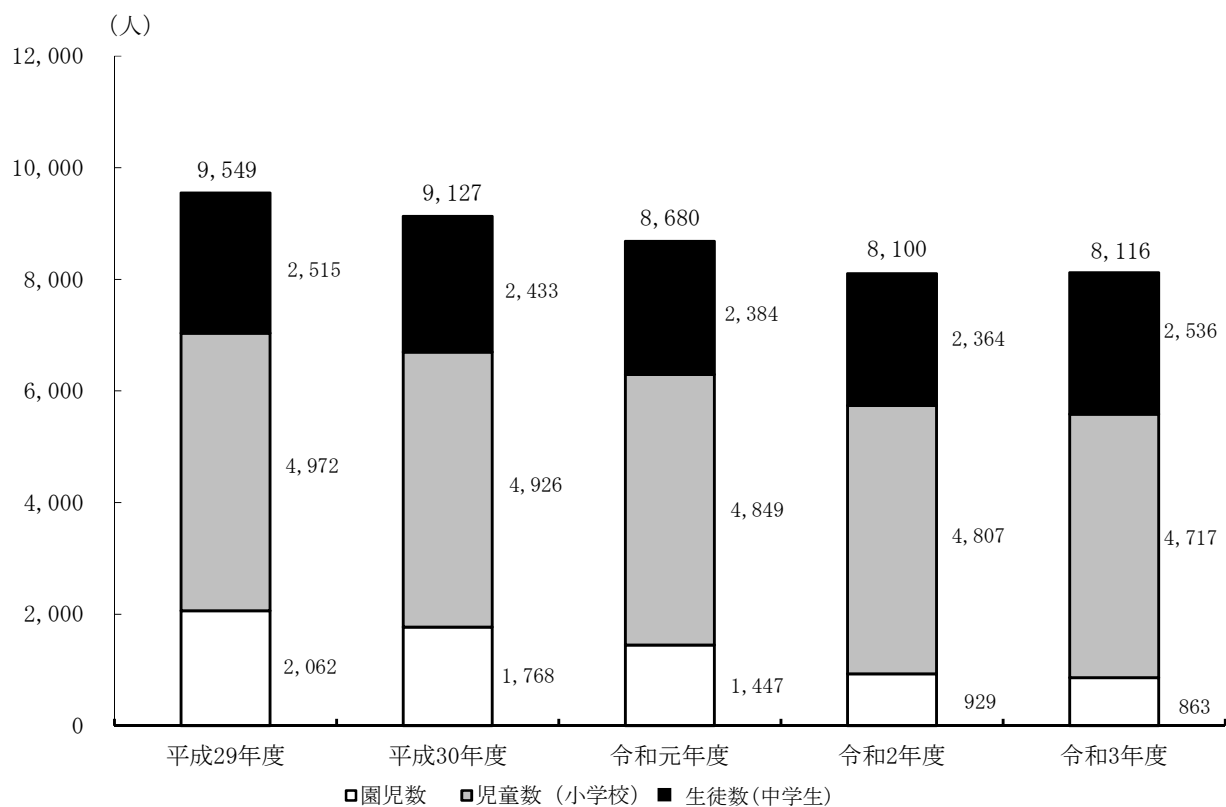


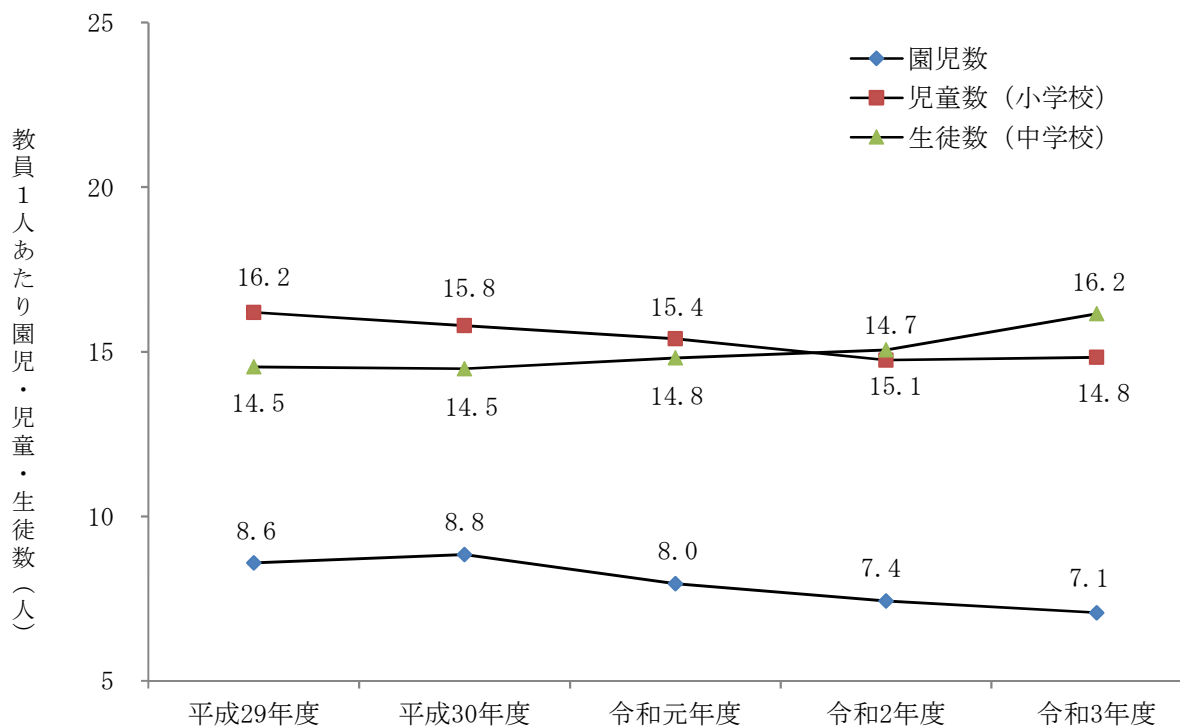
## 1 3. 教育・文化

1. 学校数
2. 幼稚園
  - (1) 園児数等
3. 小学校
  - (1) 児童数等
  - (2) 学年別児童数
  - (3) 施設状況
4. 中学校
  - (1) 生徒数等
  - (2) 学年別生徒数
  - (3) 進路別卒業者数
  - (4) 進学状況
  - (5) 施設状況
5. 高等学校
  - (1) 生徒数等
  - (2) 学年別生徒数(全日制)
  - (3) 進路別卒業者数
6. 中等教育学校
  - (1) 生徒数等
  - (2) 学年別生徒数(前期課程)
  - (3) 学年別生徒数(後期課程)
7. 市内文化財状況
  - (1) 指定
  - (2) 登録
8. 市民文化会館利用状況
9. 公民館利用状況
10. 体育施設利用状況
11. 青少年センター利用状況
12. 日向ふれあい学習センター利用状況
13. 図書館利用状況
14. 子ども科学館利用状況
15. コミュニティセンター利用状況
16. 市民活動サポートセンター利用状況

## 園児・児童・生徒数の推移



## 教員 1 人あたりの園児・児童・生徒数



1. 学校数

区分	総数	大学	短期大学	高等専門学校	高等学校	中等教育学校	中学校	小学校	幼稚園	認定こども園	特別支援学校
平成29年度	32	2	—	1	3	1	4	10	9	1	1
30年度	32	2	—	1	3	1	4	10	8	2	1
令和元年度	32	2	—	1	3	1	4	10	7	3	1
2年度	32	2	—	1	3	1	4	10	5	5	1
3年度	32	2	—	1	3	1	4	10	5	5	1

〔注〕特別支援学校は、平成19年学校教育法の改定により「盲学校、聾学校、養護学校」を一本化した。

資料：経営企画課（学校基本調査（ただし、大学数及び短期大学数を除く））

2. 幼稚園

(1) 園児数等

単位：園、学級、人

区分	園数	学級数	園児数										教員数		
			総数			3歳		4歳		5歳		計	男	女	
			計	男	女	男	女	男	女	男	女				
平成29年度	9	95	2,062	1,039	1,023	344	298	359	366	336	359	240	8	232	
30年度	8	79	1,768	884	884	250	263	328	296	306	325	200	7	193	
令和元年度	7	69	1,447	733	714	230	223	229	237	274	254	182	9	173	
2年度	5	45	929	459	470	134	137	162	171	163	162	125	8	117	
3年度	5	46	863	433	430	129	129	143	133	161	168	122	6	116	

資料：経営企画課（学校基本調査）

（各年度5月1日現在）

3. 小学校

(1) 児童数等

単位：校、学級、人

区分	学校数	学級数	児童数			教員数		
			計	男	女	計	男	女
平成29年度	10	201	4,972	2,505	2,467	307	116	191
30年度	10	205	4,926	2,477	2,449	312	116	196
令和元年度	10	200	4,849	2,416	2,433	315	112	203
2年度	10	204	4,807	2,396	2,411	326	118	208
3年度	10	205	4,717	2,392	2,325	318	112	206

資料：経営企画課（学校基本調査）

（各年度5月1日現在）

(2) 学年別児童数

単位：人

区分	総数			1学年		2学年		3学年		4学年		5学年		6学年	
	計	男	女	男	女	男	女	男	女	男	女	男	女	男	女
平成29年度	4,972	2,505	2,467	411	372	427	407	379	431	410	436	462	410	416	411
30年度	4,926	2,477	2,449	370	400	416	370	428	407	383	430	411	434	469	408
令和元年度	4,849	2,416	2,433	411	401	367	396	416	369	426	407	386	429	410	431
2年度	4,807	2,396	2,411	394	400	410	399	370	399	417	369	422	412	383	432
3年度	4,717	2,392	2,325	383	360	392	399	410	392	372	396	412	366	423	412

資料：経営企画課（学校基本調査）

（各年度5月1日現在）

(3) 施設状況

単位：㎡

施設数	敷地面積		校舎面積		屋内運動場面積	プール水面積
	うち屋外運動場面積	うち非木造面積	校舎面積	うち非木造面積		
10	173,891	76,068	53,718	53,645	9,916	3,318

資料：教育総務課

（令和3年5月1日現在）

4. 中学校

(1) 生徒数等

単位：校、学級、人

区 分	学 校 数	学 級 数	生 徒 数			教 員 数		
			計	男	女	計	男	女
平成29年度	4	83	2,515	1,307	1,208	173	102	71
30年度	4	82	2,433	1,255	1,178	168	103	65
令和元年度	4	80	2,384	1,244	1,140	161	99	62
2年度	4	78	2,364	1,214	1,150	157	96	61
3年度	4	76	2,536	1,179	1,177	157	97	60

資料：経営企画課（学校基本調査）

（各年度5月1日現在）

(2) 学年別生徒数

単位：人

区分	総 数			1 学 年			2 学 年			3 学 年		
	計	男	女	計	男	女	計	男	女	計	男	女
平成29年度	2,515	1,307	1,208	810	418	392	856	446	410	849	443	406
30年度	2,433	1,255	1,178	758	386	372	809	417	392	866	452	414
令和元年度	2,384	1,244	1,140	813	436	377	761	390	371	810	418	392
2年度	2,364	1,214	1,150	788	388	400	814	434	380	762	392	370
3年度	2,356	1,179	1,177	758	359	399	791	389	402	807	431	376

資料：経営企画課（学校基本調査）

（各年度5月1日現在）

(3) 進路別卒業生数

単位：人

区 分	総 数			高等学校等進学者			専修学校等入学者			就職者等			無業者			死亡・不詳		
	計	男	女	計	男	女	計	男	女	計	男	女	計	男	女	計	男	女
平成29年度	879	459	420	869	451	418	3	2	1	4	3	1	3	3	—	—	—	—
30年度	855	445	410	852	445	407	1	—	1	—	—	—	2	—	2	—	—	—
令和元年度	864	451	413	848	439	409	12	9	3	—	—	—	4	3	1	—	—	—
2年度	810	419	391	790	406	384	12	10	2	—	—	—	8	3	5	—	—	—
3年度	762	391	371	756	387	369	2	2	—	2	2	—	2	—	2	—	—	—

（各年度5月1日現在）

〔注〕「高等学校等進学者」には就職進学者を含み、「専修学校等入学者」とは、専修学校（高等課程）

進学者、専修学校（一般課程）等入学者、公共職業能力開発施設等入学者をいう。

平成29年度までは「就職者」を表章。平成30年度から「就職者等」（自営業主等、常用労働者及び臨時労働者の計）として表章。

資料：経営企画課（学校基本調査）

(4) 進学状況

単位：人

区 分	総 数			高 等 学 校						高等専門学校等		
				全 日 制			定 時 制					
	計	男	女	計	男	女	計	男	女	計	男	女
平成29年度	869	451	418	798	405	393	29	19	10	42	27	15
30年度	852	445	407	787	405	382	20	13	7	45	27	18
令和元年度	848	439	409	770	391	379	19	11	8	59	37	22
2年度	790	406	384	746	379	367	17	8	9	27	19	8
3年度	756	387	369	704	355	349	8	5	3	44	27	17

（各年度5月1日現在）

〔注〕「高等専門学校等」とは、高等専門学校、高等学校通信制、高等学校別科、特別支援学校高等部（本科）、中等教育学校をいう。

資料：経営企画課（学校基本調査）

(5) 施設状況

単位：㎡

施 設 数	敷 地 面 積	校 舎 面 積		屋 内 運 動 場 面 積	プ ール 水 面 積
		うち 屋外運動場面積	うち 非木造面積		
4	120,480	51,749	30,210	5,288	1,300

資料：教育総務課

（令和3年5月1日現在）

5. 高等学校

(1) 生徒数等

単位：校、人

区分	学校数		生徒数								教員数		
			公立				私立						
	公立	私立	全日制		定時制		全日制		定時制		計	男	女
			男	女	男	女	男	女	男	女			
平成29年度	2	1	784	887	75	36	864	767	—	—	245	172	73
30年度	2	1	801	951	55	30	792	719	—	—	248	172	76
令和元年度	2	1	784	952	47	20	700	662	—	—	255	176	79
2年度	2	1	771	901	37	20	685	632	—	—	254	178	76
3年度	2	1	747	859	27	23	753	670	—	—	255	175	80

資料：経営企画課（学校基本調査）

（各年度5月1日現在）

(2) 学年別生徒数（全日制）

単位：人

区分	総数			1 学年			2 学年			3 学年		
	計	男	女	計	男	女	計	男	女	計	男	女
平成29年度	3,302	1,648	1,654	1,109	525	584	1,142	582	560	1,051	541	510
30年度	3,263	1,593	1,670	1,032	496	536	1,096	518	578	1,135	579	556
令和元年度	3,098	1,484	1,614	995	479	516	1,016	489	527	1,087	516	571
2年度	2,989	1,456	1,533	1,005	498	507	979	472	507	1,005	486	519
3年度	3,029	1,500	1,529	1,067	544	523	996	493	503	966	463	503

資料：経営企画課（学校基本調査）

（各年度5月1日現在）

(3) 進路別卒業生数

単位：人

区分	総数			大学等進学者			専修学校等入学者			就職者等			一時的な仕事に就いた者			無業者			死亡・不詳		
	計	男	女	計	男	女	計	男	女	計	男	女	計	男	女	計	男	女	計	男	女
平成29年度	1,123	566	557	748	413	335	249	94	155	42	24	18	3	1	2	81	34	47	-	-	-
30年度	1,086	566	520	742	387	355	211	84	127	49	31	18	2	2	-	82	62	20	-	-	-
令和元年度	1,142	585	557	829	438	391	205	70	135	38	28	10	-	-	-	70	49	21	-	-	-
2年度	1,100	525	575	738	360	378	269	104	165	44	29	15	...	...	...	49	32	17	-	-	-
3年度	1,019	497	522	717	376	341	227	86	141	37	18	19	...	...	...	38	17	21	-	-	-

（各年度5月1日現在）

〔注〕「大学等進学者」には就職進学者を含み、「専修学校等入学者」とは、専修学校（専門課程）進学者、専修学校（一般課程）等入学者、公共職業能力開発施設等入学者をいう。令和元年度まで「就職者」及び「一時的な仕事に就いた者」を表を表章。令和2年度から「就職者等」（自営業主等、常用労働者及び臨時労働者の計）として表章。

資料：経営企画課（学校基本調査）

6. 中等教育学校

(1) 生徒数等

単位：校、学級、人

区分	学校数	学級数（前期課程）	生徒数（前期課程）			生徒数（後期課程）			教員数		
			計	男	女	計	男	女	計	男	女
平成29年度	1	12	370	242	128	321	192	129	62	45	17
30年度	1	12	352	223	129	307	187	120	61	46	15
令和元年度	1	12	327	206	121	323	203	120	61	44	17
2年度	1	12	339	218	121	341	222	119	62	44	18
3年度	1	12	379	242	137	327	206	121	65	46	19

（各年度5月1日現在）

〔注〕中等教育学校は平成10年の学校教育法の改正により創設された学校制度で、神奈川県では平成13年度から設置されている。本市では、私立のみ設置されている。

資料：経営企画課（学校基本調査）

(2) 学年別生徒数（前期課程）

単位：人

区分	総数			1 学年			2 学年			3 学年		
	計	男	女	計	男	女	計	男	女	計	男	女
平成29年度	370	242	128	124	83	41	128	82	46	118	77	41
30年度	352	223	129	102	61	41	123	82	41	127	80	47
令和元年度	327	206	121	106	67	39	99	58	41	122	81	41
2年度	339	218	121	135	93	42	105	66	39	99	59	40
3年度	379	242	137	138	82	56	136	94	42	105	66	39

資料：経営企画課（学校基本調査）

（各年度5月1日現在）

(3) 学年別生徒数（後期課程）

単位：人

区分	全日制（本科）									3 学年		
	総数			1 学年			2 学年			計	男	女
	計	男	女	計	男	女	計	男	女			
平成29年度	321	192	129	101	60	41	102	60	42	118	72	46
30年度	307	187	120	108	69	39	99	59	40	100	59	41
令和元年度	323	203	120	121	79	42	107	68	39	95	56	39
2年度	341	222	119	120	79	41	118	78	40	103	65	38
3年度	327	206	121	95	55	40	116	75	41	116	76	40

〔注〕後期課程は全日制的課程の本科のみ設置されている。

（各年度5月1日現在）

資料：経営企画課（学校基本調査）

## 7. 市内文化財状況

## (1) 指定

単位：件

区 分	指定件数	国指定文化財	県指定文化財	市指定文化財
指 定 件 数	65	12	14	39
建 造 物	7	2	-	5
絵 画	4	-	1	3
彫 刻	17	8	2	7
工 芸 品	5	1	4	-
古 文 書	2	-	-	2
古 資 料	4	-	-	4
有 形 民 俗	4	-	2	2
無 形 民 俗	3	-	1	2
史 跡	12	1	-	11
名 勝	2	-	-	2
天 然 記 念 物	5	-	4	1

## (2) 登録

単位：件

区 分	登録件数	国登録文化財	市登録文化財
登 録 文 化 財 件 数	14	10	4
建 造 物	7	7	-
土 木 構 造 物	3	3	-
有 形 民 俗	1	-	1
無 形 民 俗	2	-	2
歴 史 資 料	1	-	1

資料：教育総務課

(令和4年5月1日現在)

## 8. 市民文化会館利用状況

単位：件

区 分	平成28年度	平成29年度	平成30年度	令和元年度	令和2年度
使用可能日					
大ホール	308	308	308	309	307
小ホール	308	308	308	309	307
展 示 室	616	616	616	618	614
練 習 室	1,540	1,540	1,540	1,545	1,535
計	2,772	2,772	2,772	2,781	2,763
使 用 日					
大ホール	188	182	180	148	57
小ホール	237	240	233	230	98
展 示 室	370	386	368	458	272
練 習 室	1,133	1,079	1,082	1,080	524
計	1,928	1,887	1,863	1,916	951
使用件数					
大ホール	206	218	198	164	61
小ホール	268	282	264	247	101
展 示 室	390	423	405	527	322
練 習 室	1,368	1,289	1,313	1,369	612
計	2,232	2,212	2,180	2,307	1,096
入場人員					
大ホール	72,800	65,385	69,498	59,216	11,177
小ホール	45,005	45,034	44,052	43,873	9,654
展 示 室	15,022	12,110	11,528	12,659	8,214
練 習 室	30,032	24,433	25,531	32,226	10,919
計	162,859	146,962	150,609	147,974	39,964

〔注〕 展示室は2室の、練習室はリハーサル室を含む5室の合計である。

資料：市民協働課

## 9. 公民館利用状況

単位：館、人

区 分	平成28年度	平成29年度	平成30年度	令和元年度	令和2年度
公 民 館 数	7	7	7	7	7
年 間 利 用 者 数	254,189	257,107	253,904	245,519	94,552

資料：社会教育課

10. 体育施設利用状況

単位：人

区 分	平成28年度	平成29年度	平成30年度	令和元年度	令和2年度
チャンピオンすずかわパーク	50,035	48,724	42,538	38,910	23,032
チャンピオンすずかわ野球場	19,953	19,091	17,548	17,550	8,204
チャンピオンすずかわテニスコート	25,778	25,670	20,615	18,003	14,828
チャンピオンすずかわプール	4,304	3,963	4,375	3,357	0
市ノ坪公園テニスコート	26,143	28,924	27,291	24,561	17,593
東富岡公園テニスコート	29,838	22,297	26,861	24,465	24,387
伊勢原市立武道館	37,318	37,369	34,499	34,767	17,047
中沢中学校夜間照明設備	3,219	3,345	2,864	2,025	1,525
石田小学校夜間照明設備	2,189	2,434	2,757	2,690	1,581
伊勢原市総合運動公園	161,442	179,388	167,140	160,006	49,042
伊勢原市体育館	128,754	149,633	143,186	134,096	37,636
大体育室	44,037	60,685	58,815	56,277	19,718
小体育室	34,457	35,779	31,788	31,026	6,889
武道場	13,146	13,625	13,510	11,721	4,200
トレーニング室	31,268	32,981	32,841	28,055	4,424
会議室	5,846	6,563	6,232	7,017	2,405
いせはらキャンパスジム	32,688	29,755	23,954	25,910	11,406
クラウン	31,210	28,220	22,654	24,691	11,238
本部室	1,478	1,535	1,300	1,219	168
行政センター体育館	-	-	-	23,536	15,511
行政センター弓道場	-	-	-	9,540	4,033

[注] 行政センター体育館と弓道場に係る利用者数は、令和元年度以降「11. 青少年センター利用状況」から移行。

資料：スポーツ課

11. 青少年センター利用状況

単位：人

区 分	利用者総数	利 用 者 別						施 設 別		
		小学生	中学生	高校生	大学生等	勤労青少年	その他	集会室等	体育館	弓道場
平成26年度	73,470	9,808	3,012	2,204	5,321	2,541	50,584	35,688	28,125	9,657
27年度	74,025	9,629	3,219	2,428	4,685	1,995	52,069	33,545	30,755	9,725
28年度	70,254	8,742	1,927	3,287	3,892	1,528	50,878	33,795	27,949	8,510
29年度	71,138	8,889	1,729	3,619	4,343	1,553	51,005	33,599	27,800	9,739
30年度	69,661	9,186	1,970	1,899	4,224	1,326	51,056	32,852	26,954	9,855

[注] 施設別利用者数の体育館及び弓道場を除く利用者数は、平成31年3月末で閉鎖のため令和元年度以降のデータ更新はなし。

体育館及び弓道場に係る利用者数は、令和元年度以降所管課変更に伴い「10. 体育施設利用状況」に移行。

資料：青少年課

12. 日向ふれあい学習センター利用状況

単位：人

区 分	利用者総数	利 用 者 別					
		小学生	中学生	高校生	大学生等	勤労青少年	その他
平成26年度	4,734	1,322	163	184	307	47	2,711
27年度	4,793	1,320	276	253	271	9	2,664
28年度	5,264	1,245	390	191	283	26	3,129
29年度	2,248	536	106	96	42	17	1,451
30年度	1,746	352	69	38	64	-	1,223

[注] 平成31年3月末で閉鎖のため、令和元年度以降のデータ更新はなし。

資料：青少年課

13. 図書館利用状況

単位：人、冊、点、日

区分	登録者数	図書資料		視聴覚資料		インターネット席利用者数 [注] (AVホール映画会観覧者数)	開館日数
		貸出者数	貸出冊数	CD館内利用点数	LD・DVD・VT館内利用点数		
平成28年度	27,846	138,503	503,196	329	1,922	2,481	283
29年度	24,390	142,034	503,933	333	1,449	2,638	283
30年度	22,450	140,365	494,003	770	750	2,126	285
令和元年度	21,498	127,977	441,785	331	357	5,550	266
2年度	22,916	95,802	361,001	24	105	2,435	216
令和2年4月	0	723	1,560	0	0	0	0
5月	1	504	1,019	0	0	0	0
6月	105	4,229	17,229	0	0	0	13
7月	119	9,398	34,585	0	20	210	25
8月	177	11,231	43,033	13	18	353	25
9月	99	7,694	29,097	2	5	240	16
10月	116	10,530	38,010	5	15	488	26
11月	124	9,868	37,507	2	14	282	23
12月	95	10,124	39,349	1	6	284	23
令和3年1月	91	10,691	40,835	0	7	199	23
2月	87	10,264	39,560	0	9	172	21
3月	97	10,546	39,217	1	11	207	21

[注]・平成30年度までAVホール映画会観覧者数（平成30年度終了）。令和元年度からインターネット席利用者数を表章。

(参考—1) 図書資料

単位：冊

区分	一般図書	児童図書	一般雑誌	児童雑誌	合計
平成28年度	239,526	84,975	9,481	310	334,292
29年度	238,587	83,664	9,656	299	332,206
30年度	234,598	84,365	9,743	286	328,992
令和元年度	229,943	85,689	9,417	285	325,334
2年度	222,570	84,491	9,082	291	316,434

(参考—2) 視聴覚資料

単位：点

区分	CD(コンパクトディスク)	LD(レーザーディスク)	DVD(デジタルビデオディスク)	16ミリフィルム	ビデオテープ	合計
平成28年度	6,313	3,516	247	240	1,332	11,648
29年度	6,312	3,516	349	240	1,332	11,749
30年度	6,312	3,516	356	240	1,327	11,751
令和元年度	6,308	299	375	240	848	8,070
2年度	6,310	282	381	240	587	7,800

資料：図書館・子ども科学館



14. 子ども科学館利用状況

単位：日、人、回

区分	子ども科学館 開館日数	子ども科学館入館者					プラネタリウム 投影回数	プラネタリウム観覧者				
		おとな	こども	学校利用	その他	計		おとな	こども	学校利用	その他	計
平成28年度	291	22,071	18,287	5,359	26,720	72,437	721	8,540	11,687	4,851	2,687	27,765
29年度	290	22,023	17,823	5,206	23,441	68,493	715	8,199	10,947	4,758	2,687	26,591
30年度	292	21,805	17,676	5,207	22,829	67,517	705	7,465	10,812	4,819	2,245	25,341
令和元年度	272	19,169	15,450	4,911	20,792	60,322	629	6,599	8,768	4,837	1,528	21,732
2年度	148	2,408	1,485	535	2,707	7,135	242	2,956	1,962	552	444	5,914
令和2年4月	0	0	0	0	79	79	0	0	0	0	0	0
5月	0	0	0	0	117	117	0	0	0	0	0	0
6月	0	0	0	0	270	270	9	41	32	47	3	123
7月	0	0	0	0	48	48	25	194	162	106	50	512
8月	27	690	433	38	434	1,595	52	831	460	0	123	1,414
9月	22	398	237	0	448	1,083	31	655	380	0	71	1,106
10月	26	440	253	184	422	1,299	34	524	235	184	70	1,013
11月	23	415	226	39	360	1,040	33	396	333	24	49	802
12月	23	250	217	217	236	920	33	161	228	134	45	568
令和3年1月	8	67	33	33	61	194	12	46	41	33	19	139
2月	0	0	0	0	67	67	0	0	0	0	0	0
3月	19	148	86	24	165	423	13	108	91	24	14	237

[注] 『その他』については平成19年度から、『学校利用』については平成20年度から来館者のみの集計とした。

資料：図書館・子ども科学館

15. コミュニティセンター利用状況

単位：か所、人

区分	平成28年度	平成29年度	平成30年度	令和元年度	令和2年度
センター数	4	4	3	3	3
年間利用者数	69,668	72,547	43,610	38,049	18,737

資料：市民協働課

16. 市民活動サポートセンター利用状況

単位：件、人

区分	平成28年度	平成29年度	平成30年度	令和元年度	令和2年度
年間利用件数	3,150	3,335	3,116	2,835	1,528
年間利用人数	12,296	18,293	17,387	12,387	4,339

[注]平成21年11月1日開館

資料：市民協働課